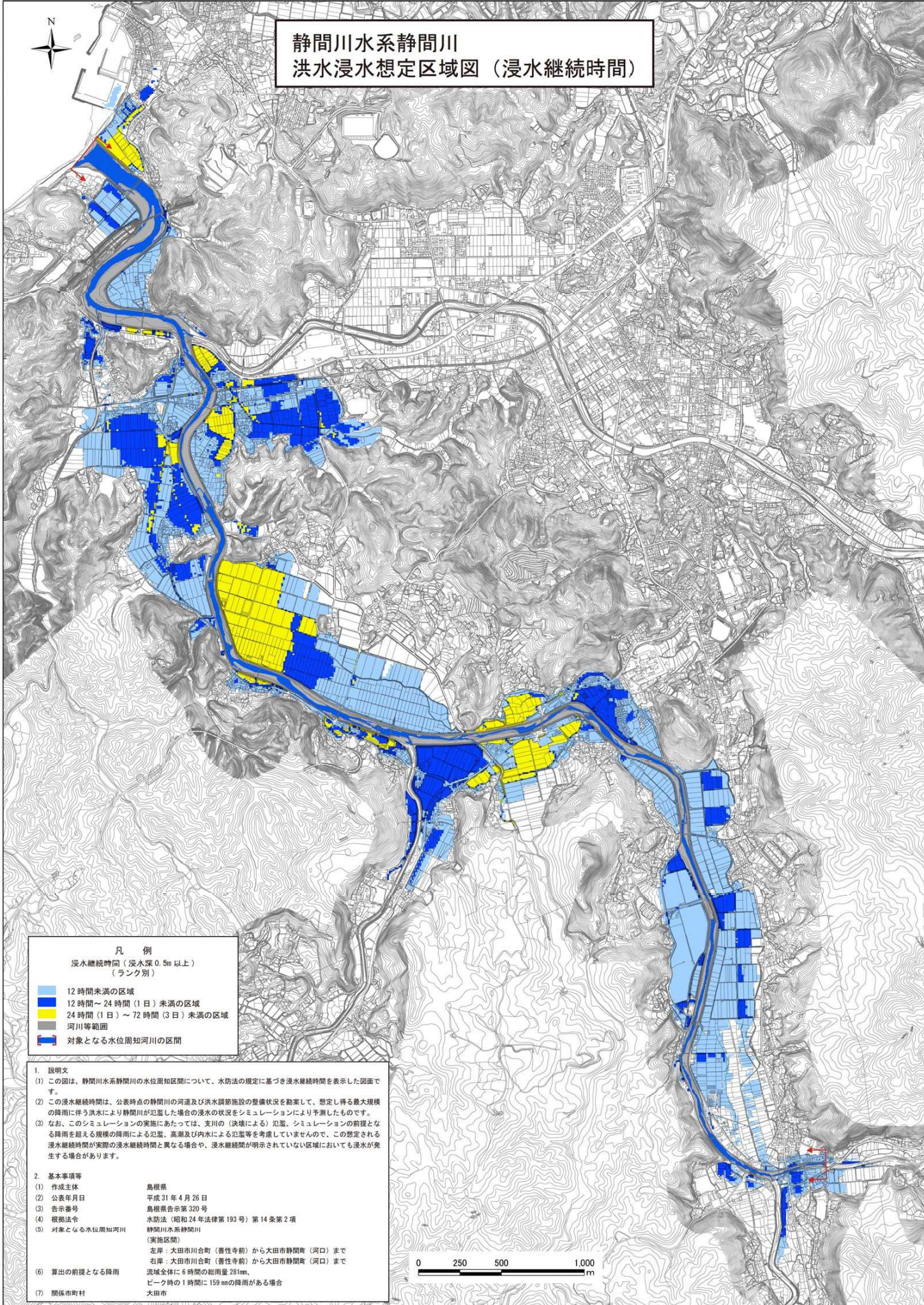


# 静岡川水系静岡川 洪水浸水想定区域図（浸水継続時間）



**凡例**  
浸水継続時間（浸水深0.5m以上）  
（ランク別）

<span style="display:inline-block; width:15px; height:10px; background-color:lightblue;"></span>	12時間未満の区域
<span style="display:inline-block; width:15px; height:10px; background-color:darkblue;"></span>	12時間～24時間（1日）未満の区域
<span style="display:inline-block; width:15px; height:10px; background-color:yellow;"></span>	24時間（1日）～72時間（3日）未満の区域
<span style="display:inline-block; width:15px; height:10px; background-color:gray;"></span>	河川等範囲
<span style="display:inline-block; width:15px; height:10px; border:1px solid red;"></span>	対象となる水位周知河川の区間

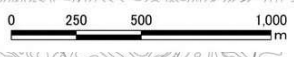
- 1. 説明文**

(1) この図は、静岡川水系静岡川の水位周知区間について、水防法の規定に基づき浸水継続時間を表示した図面です。

(2) この浸水継続時間は、公表時点の静岡川の河道及び洪水調節施設の整備状況を勘案して、想定し得る最大規模の降雨に伴う洪水により静岡川が氾濫した場合の浸水の状況をシミュレーションにより予測したものです。

(3) なお、このシミュレーションの実施にあたっては、支川の（決壊による）氾濫、シミュレーションの前提となる降雨を超える規模の降雨による氾濫、高潮及び内水による氾濫等を考慮していませんので、この想定される浸水継続時間が実際の浸水継続時間と異なる場合や、浸水継続時間が明示されていない区域においても浸水が発生する場合があります。
- 2. 基本事項等**

(1) 作成主体	島根県
(2) 公表年月日	平成31年4月26日
(3) 告示番号	島根県告示第320号
(4) 根拠法令	水防法（昭和24年法律第193号）第14条第2項
(5) 対象となる水位周知河川	静岡川水系静岡川（実施区間） 左岸：大田市川合町（善性寺前）から大田市静岡町（河口）まで 右岸：大田市川合町（善性寺前）から大田市静岡町（河口）まで
(6) 算出の前提となる降雨	流域全体に6時間の総雨量281mm、 ピーク時の1時間に159mmの降雨がある場合
(7) 関係市町村	大田市



この地図は、大田市長の承認を得て大田市数値地形図を使用し調製したものです。（承認番号 平成30年8月7日付け 都第538号）  
静岡川の下流部では、現在一般国道9号大田・静岡道路の施工中であるため、その計画図を地形図内に反映している。