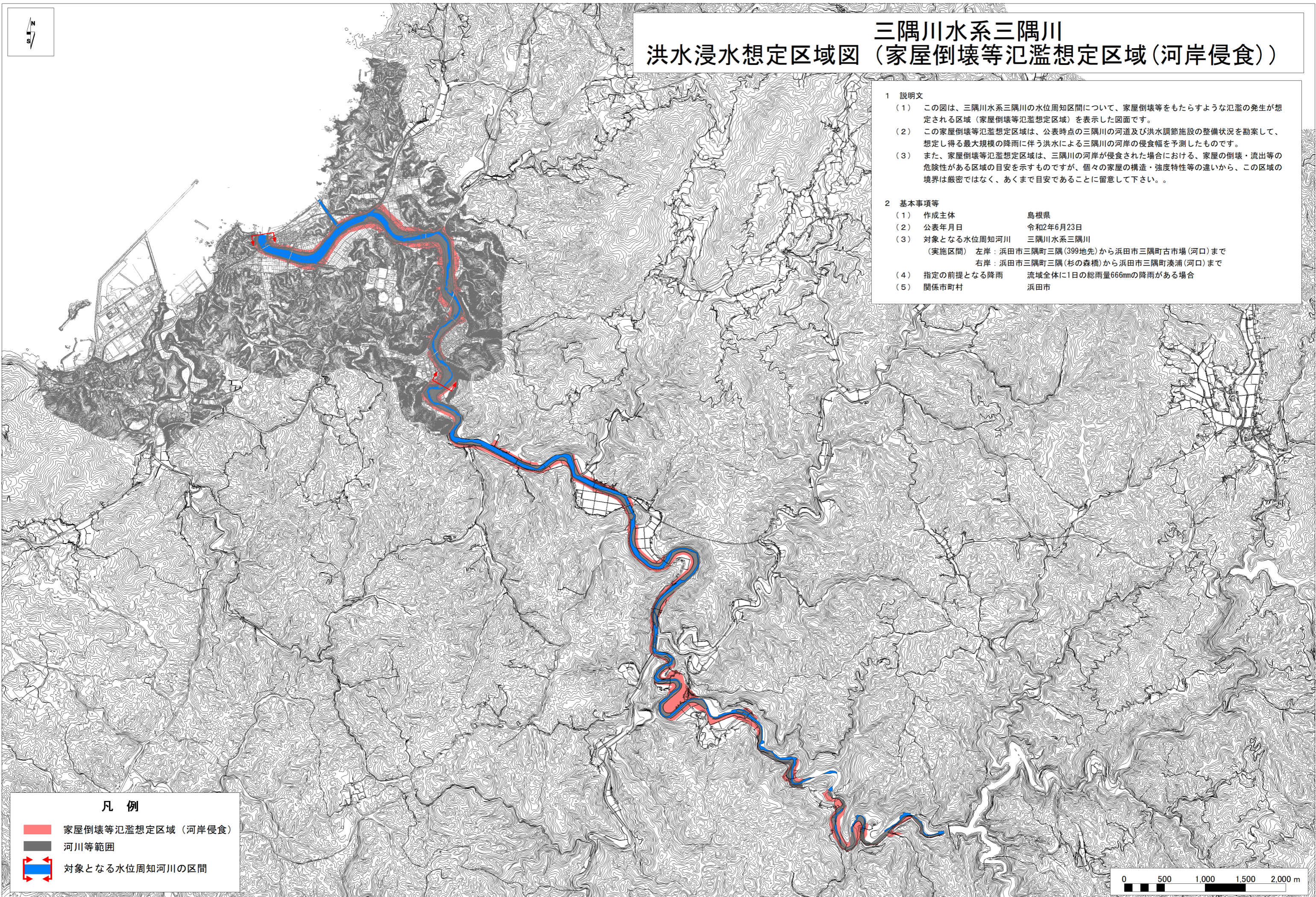




三隅川水系三隅川 洪水浸水想定区域図（家屋倒壊等氾濫想定区域（河岸侵食））

- 1 説明文
- (1) この図は、三隅川水系三隅川の水位周知区間について、家屋倒壊等をもたらすような氾濫の発生が想定される区域（家屋倒壊等氾濫想定区域）を表示した図面です。
 - (2) この家屋倒壊等氾濫想定区域は、公表時点の三隅川の河道及び洪水調節施設の整備状況を勘案して、想定し得る最大規模の降雨に伴う洪水による三隅川の河岸の侵食幅を予測したものです。
 - (3) また、家屋倒壊等氾濫想定区域は、三隅川の河岸が侵食された場合における、家屋の倒壊・流出等の危険性がある区域の目安を示すものですが、個々の家屋の構造・強度特性等の違いから、この区域の境界は厳密ではなく、あくまで目安であることに留意して下さい。
- 2 基本事項等
- | | |
|--|--------------------------|
| (1) 作成主体 | 島根県 |
| (2) 公表年月日 | 令和2年6月23日 |
| (3) 対象となる水位周知河川 | 三隅川水系三隅川 |
| (実施区間) 左岸：浜田市三隅町三隅(399地先)から浜田市三隅町古市場(河口)まで | |
| 右岸：浜田市三隅町三隅(杉の森橋)から浜田市三隅町湊浦(河口)まで | |
| (4) 指定の前提となる降雨 | 流域全体に1日の総雨量666mmの降雨がある場合 |
| (5) 関係市町村 | 浜田市 |



凡例

- 家屋倒壊等氾濫想定区域（河岸侵食）
- 河川等範囲
- 対象となる水位周知河川の区間

