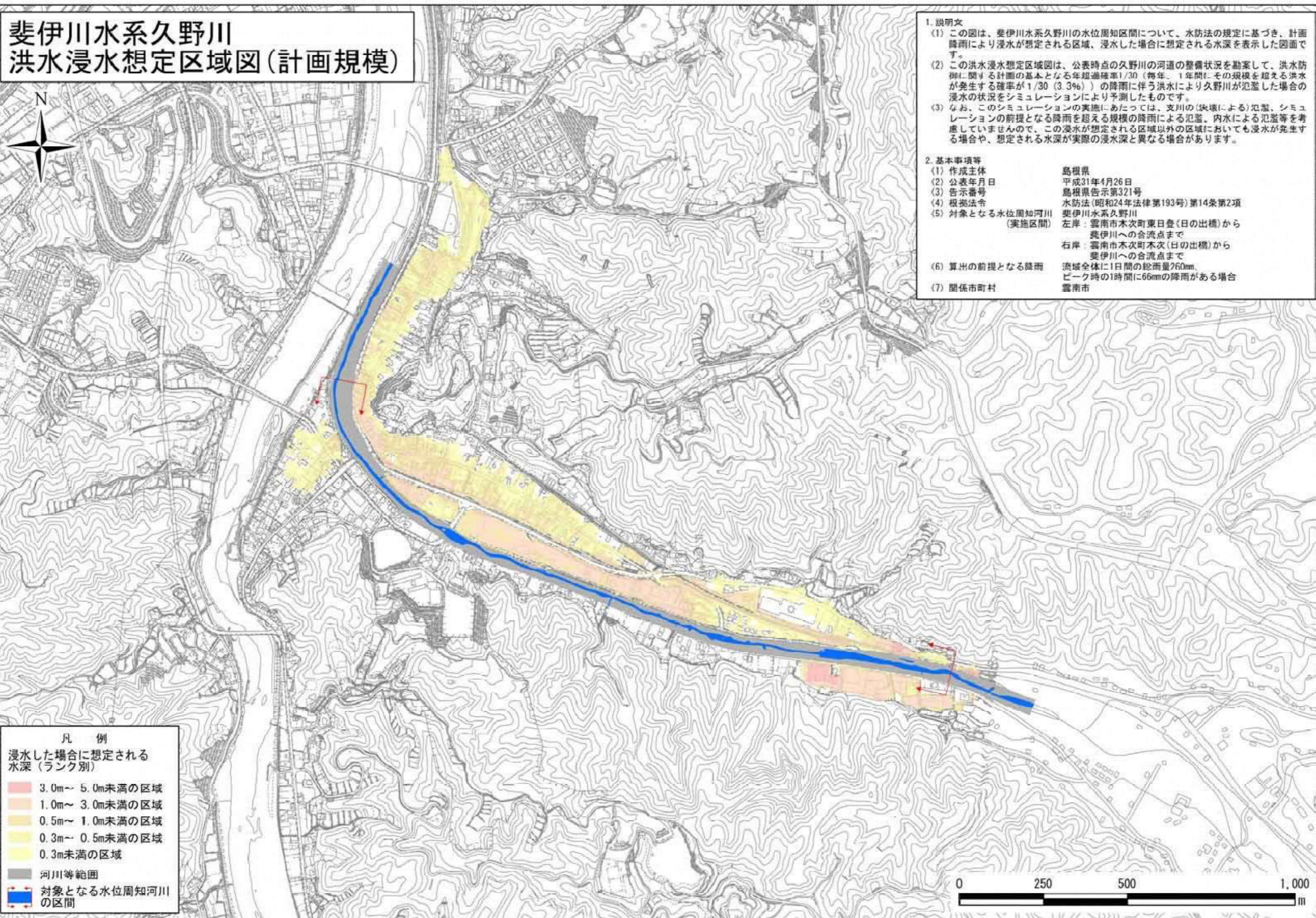


# 斐伊川水系久野川 洪水浸水想定区域図(計画規模)



凡例

浸水した場合に想定される水深(ランク別)

<span style="color: red;">■</span>	3.0m~ 5.0m未満の区域
<span style="color: orange;">■</span>	1.0m~ 3.0m未満の区域
<span style="color: yellow;">■</span>	0.5m~ 1.0m未満の区域
<span style="color: lightyellow;">■</span>	0.3m~ 0.5m未満の区域
<span style="color: yellow;">■</span>	0.3m未満の区域
<span style="color: grey;">■</span>	河川等範囲
<span style="color: blue;">■</span>	対象となる水位周知河川の区間

1. 説明文

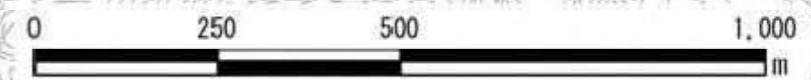
(1) この図は、斐伊川水系久野川の水位周知区間について、水防法の規定に基づき、計画降雨により浸水が想定される区域、浸水した場合に想定される水深を表示した図面です。

(2) この洪水浸水想定区域図は、公表時点の久野川の河道の整備状況を勘案して、洪水防御に関する計画の基本となる年超過確率1/30(毎年、1年間にその規模を超える洪水が発生する確率が1/30(3.3%))の降雨に伴う洪水により久野川が氾濫した場合の浸水の状況をシミュレーションにより予測したものです。

(3) なお、このシミュレーションの実施にあたっては、支川の(決壊による)氾濫、シミュレーションの前提となる降雨を超える規模の降雨による氾濫、内水による氾濫等を考慮していませんので、この浸水が想定される区域以外の区域においても浸水が発生する場合や、想定される水深が実際の浸水深と異なる場合があります。

2. 基本事項等

(1) 作成主体	島根県
(2) 公表年月日	平成31年4月26日
(3) 告示番号	島根県告示第321号
(4) 根拠法令	水防法(昭和24年法律第193号)第14条第2項
(5) 対象となる水位周知河川(実施区間)	斐伊川水系久野川 左岸：雲南市本次町東日登(日の出橋)から斐伊川への合流点まで 右岸：雲南市本次町本次(日の出橋)から斐伊川への合流点まで
(6) 算出の前提となる降雨	流域全体に1日間の総雨量260mm、ピーク時の1時間に66mmの降雨がある場合
(7) 関係市町村	雲南市



この地図の作成に当たっては、国土地理院長の承認を得て、同院発行の基礎地図情報を使用しています。(承認番号 平30情使 第1634号)  
この地図は雲南市長の承認を得て雲南市都市計画図を使用し調整したものです。(承認番号 平成31年2月20日 都計第351号)