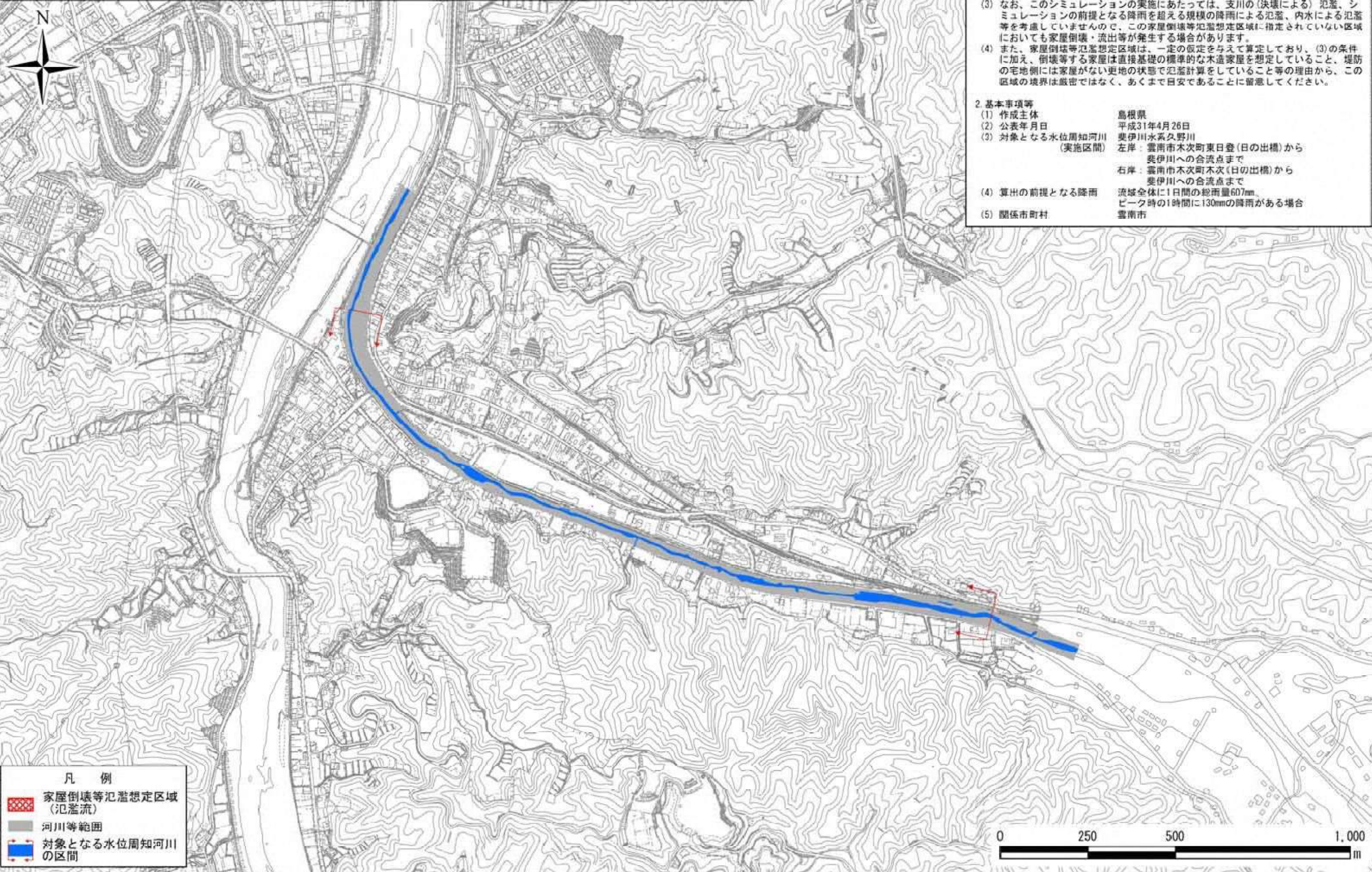
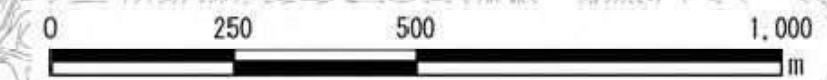


斐伊川水系久野川 洪水浸水想定区域図(家屋倒壊等氾濫想定区域(氾濫流))



- 凡 例
- 家屋倒壊等氾濫想定区域(氾濫流)
 - 河川等範囲
 - 対象となる水位周知河川の区間

1. 説明文
- (1) この図は、斐伊川水系久野川の水位周知区間について、家屋倒壊等をもたらすような氾濫の発生が想定される区域(家屋倒壊等氾濫想定区域)を表示した図面です。
 - (2) この家屋倒壊等氾濫想定区域は、公表時点の久野川の河道の整備状況を勘案して、想定し得る最大規模の降雨に伴う洪水により久野川が氾濫した場合の氾濫流の状況をシミュレーションにより予測したものです。
 - (3) なお、このシミュレーションの実施にあたっては、支川の(決壊による)氾濫、シミュレーションの前提となる降雨を超える規模の降雨による氾濫、内水による氾濫等を考慮していませんので、この家屋倒壊等氾濫想定区域に指定されていない区域においても家屋倒壊・流出等が発生する場合があります。
 - (4) また、家屋倒壊等氾濫想定区域は、一定の仮定を与えて算定しており、(3)の条件に加え、倒壊等する家屋は直接基礎の標準的な木造家屋を想定していること、堤防の宅地側には家屋がない更地の状態で氾濫計算をしていること等の理由から、この区域の境界は厳密ではなく、あくまで目安であることに留意してください。
2. 基本事項等
- | | |
|-----------------------|-----------------------------------------------------------------------------|
| (1) 作成主体 | 島根県 |
| (2) 公表年月日 | 平成31年4月26日 |
| (3) 対象となる水位周知河川(実施区間) | 斐伊川水系久野川
左岸：雲南市木次町東日登(日の出橋)から斐伊川への合流点まで
右岸：雲南市木次町木次(日の出橋)から斐伊川への合流点まで |
| (4) 算出の前提となる降雨 | 流域全体に1日間の総雨量607mm、ピーク時の1時間に130mmの降雨がある場合 |
| (5) 関係市町村 | 雲南市 |



この地図の作成に当たっては、国土地理院長の承認を得て、同院発行の基盤地図情報を使用しています。(承認番号 平30情使 第1634号)
この地図は雲南市長の承認を得て雲南市都市計画図を使用し調整したものです。(承認番号 平成31年2月20日 都計第351号)