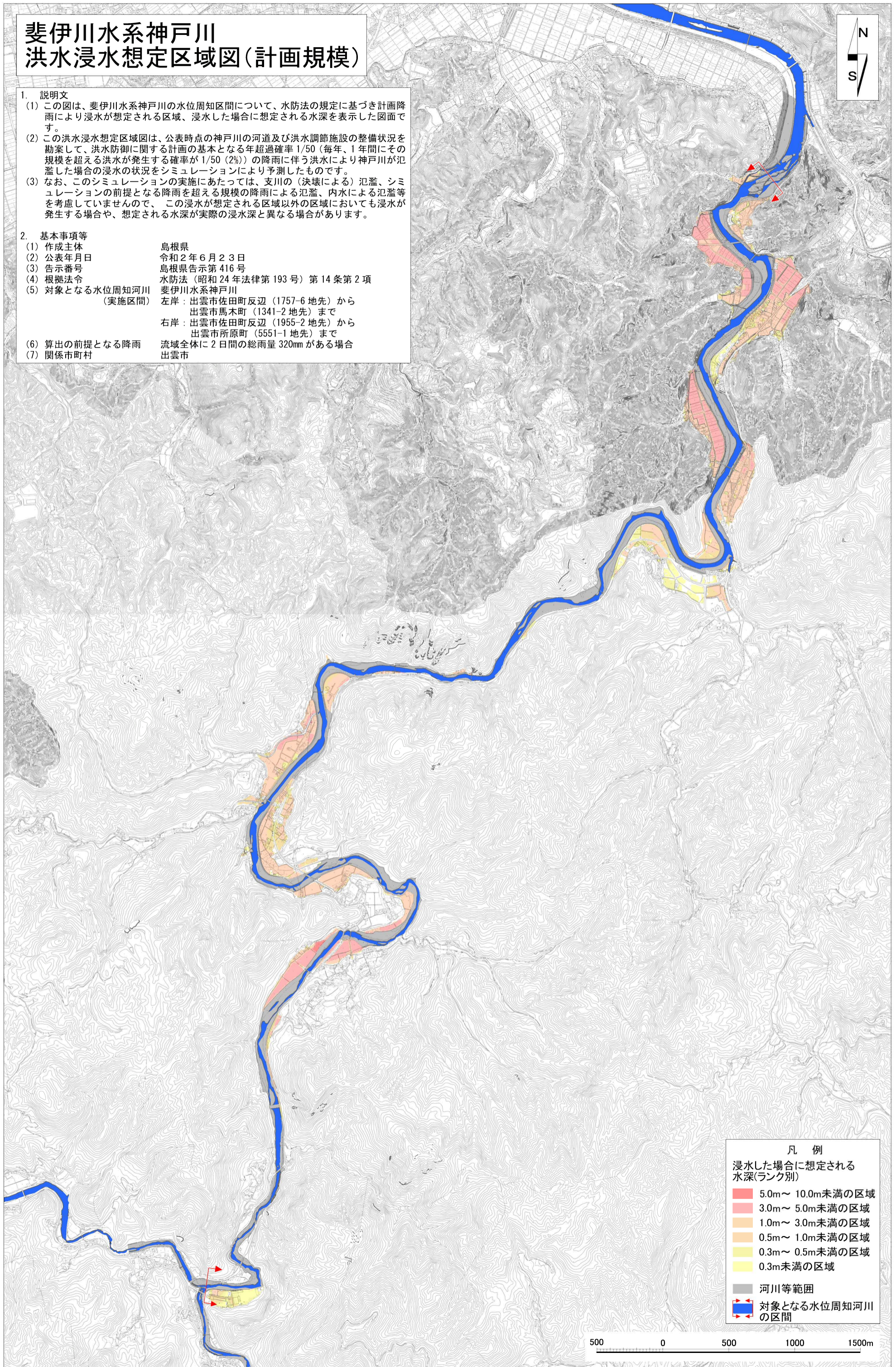


斐伊川水系神戸川 洪水浸水想定区域図(計画規模)



1. 説明文
- (1) この図は、斐伊川水系神戸川の水位周知区間について、水防法の規定に基づき計画降雨により浸水が想定される区域、浸水した場合に想定される水深を表示した図面です。
 - (2) この洪水浸水想定区域図は、公表時点の神戸川の河道及び洪水調節施設の整備状況を勘案して、洪水防御に関する計画の基本となる年超過確率 1/50 (毎年、1 年間にその規模を超える洪水が発生する確率が 1/50 (2%)) の降雨に伴う洪水により神戸川が氾濫した場合の浸水の状況をシミュレーションにより予測したものです。
 - (3) なお、このシミュレーションの実施にあたっては、支川の(決壊による)氾濫、シミュレーションの前提となる降雨を超える規模の降雨による氾濫、内水による氾濫等を考慮していませんので、この浸水が想定される区域以外の区域においても浸水が発生する場合や、想定される水深が実際の浸水深と異なる場合があります。
2. 基本事項等
- (1) 作成主体 島根県
 - (2) 公表年月日 令和 2 年 6 月 2 3 日
 - (3) 告示番号 島根県告示第 416 号
 - (4) 根拠法令 水防法(昭和 24 年法律第 193 号) 第 14 条第 2 項
 - (5) 対象となる水位周知河川(実施区間) 斐伊川水系神戸川
左岸: 出雲市佐田町反辺(1757-6 地先) から 出雲市馬木町(1341-2 地先) まで
右岸: 出雲市佐田町反辺(1955-2 地先) から 出雲市所原町(5551-1 地先) まで
 - (6) 算出の前提となる降雨 流域全体に 2 日間の総雨量 320mm がある場合
 - (7) 関係市町村 出雲市



凡 例

浸水した場合に想定される水深(ランク別)

- 5.0m～ 10.0m未満の区域
- 3.0m～ 5.0m未満の区域
- 1.0m～ 3.0m未満の区域
- 0.5m～ 1.0m未満の区域
- 0.3m～ 0.5m未満の区域
- 0.3m未満の区域

河川等範囲

対象となる水位周知河川の区間