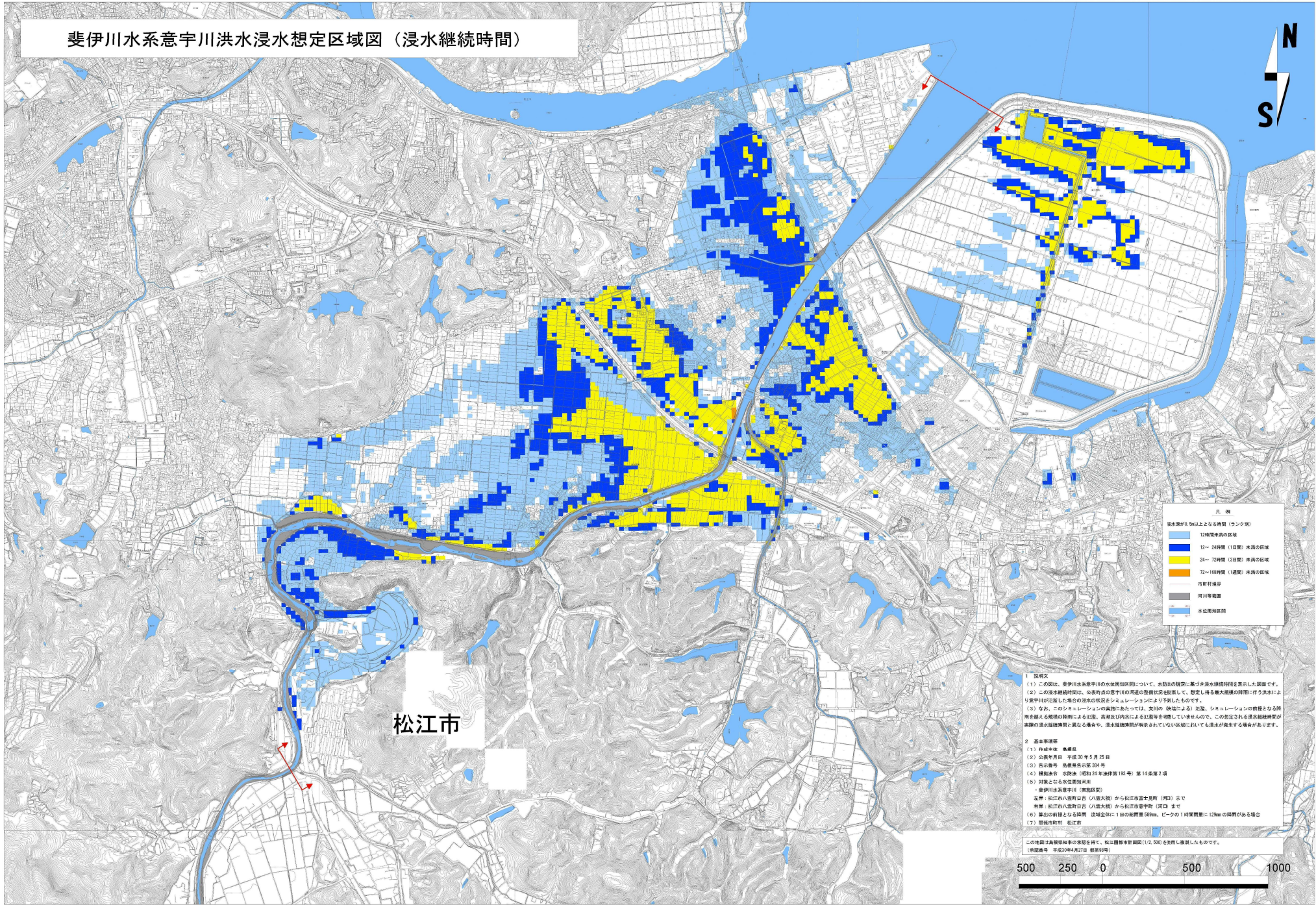


斐伊川水系意宇川洪水浸水想定区域図（浸水継続時間）



凡 例

浸水深が0.5m以上となる時間（ヤング線）
12時間未満の区域
12～24時間（1日間）未満の区域
24～72時間（3日間）未満の区域
72～168時間（1週間）未満の区域
市町村境界
河川等範囲
水位規制区域

- 1 説明文
- この図は、斐伊川水系意宇川の水位規制区域について、水防法の規定に基づき浸水継続時間を示した図面です。
 - この浸水継続時間は、公衆施設の意宇川の河原の整備状況を勘案して、想定し得る最大規模の降雨に伴う洪水による浸水想定し得る浸水の浸水の浸水シミュレーションにより算出したものです。
 - なお、このシミュレーションの算出にあたっては、支川の（堤防による）氾濫、シミュレーションの前段となる降雨を越える規模の降雨による氾濫、高潮及び内水による氾濫等を考慮していませんので、この想定される浸水継続時間が実際の浸水継続時間と異なる場合や、浸水継続時間が明示されていない区域においても浸水が発生する場合があります。
- 2 基本事項等
- 作成年度 算定年度
 - 公表年月日 平成30年5月25日
 - 告示番号 総務省告示第304号
 - 種別番号 河防法（昭和24年法律第100号）第14条第2項
 - 対象となる浸水想定区域 斐伊川水系意宇川（実施区域）
 支線：松江市八雲町日吉（八雲大橋）から松江市富士見町（河川）まで
 右岸：松江市八雲町日吉（八雲大橋）から松江市意宇町（河川）まで
 - 算定の前提となる降雨量 浸水想定に1日間の総雨量300mm、ピークの1時間雨量に12mmの箇所がある場合
 - 関係自治体 松江市

この地図は鳥瞰図形式の図面を基に、松江市都市計画課（1/2,500）を利用し複製したものです。
 （複製番号 平成30年4月27日 複製第0号）

松江市

500 250 0 500 1000