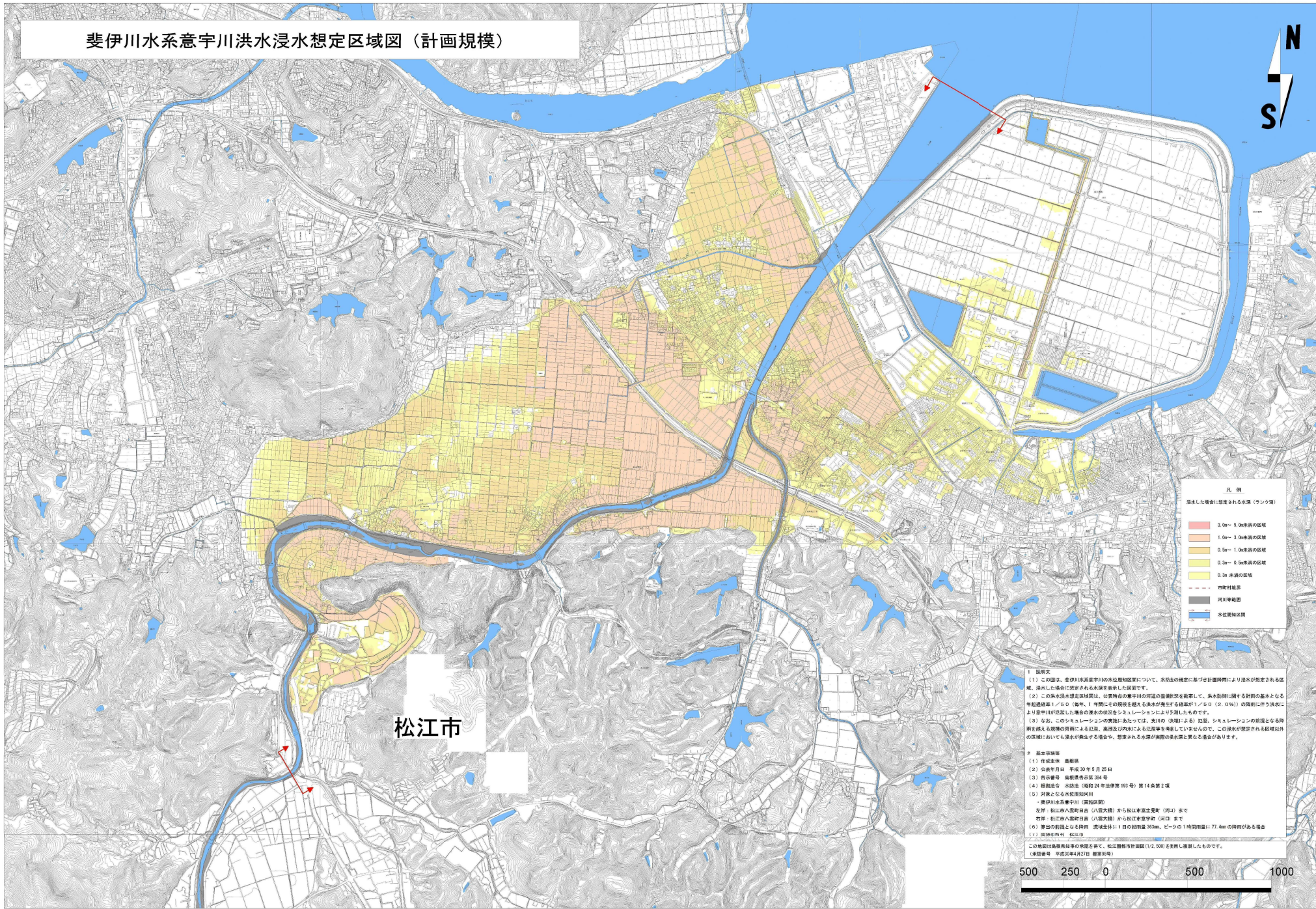


斐伊川水系意宇川洪水浸水想定区域図（計画規模）



松江市

凡 例

浸水した場合に想定される水深（ラシク深）

3.0m～5.0m未満の区域
1.0m～3.0m未満の区域
0.5m～1.0m未満の区域
0.3m～0.5m未満の区域
0.3m未満の区域
市町村境界
河川線画
水位警戒区域

1 説明文

(1) この図は、斐伊川水系意宇川の水位想定期間について、実況法の推定に基づき計画期間により浸水が想定される区域、浸水した場合に想定される水深を表示した図面です。

(2) この浸水浸水想定区域図は、公営団体の管掌中の河道の整備効果を加算して、洪水想定に関する計画の基本となる平成28年度「河川」(以下「年度」)の調査による浸水が想定される割合が1.0%の(2.0%)の範囲に持ち戻しにより意宇川が氾濫し、氾濫の浸水の想定をシミュレーションにより予測したものです。

(3) なお、このシミュレーションの算定にあたっては、支川の(実績による)氾濫、シミュレーションの前段となる降雨を越える規模の降雨による氾濫、高潮及び内水による氾濫等を考慮していませんので、この浸水が想定される区域以外の区域においても浸水が発生する場合は、想定される水深が実際の水深と異なる場合があります。

2 基本事項

(1) 作成主体 島根県

(2) 公表年月日 平成30年5月25日

(3) 告示番号 島根県告示第384号

(4) 制定年月日 平成24年(平成24年)第14号

(5) 対象となる水位警戒区域

・斐伊川水系意宇川(実施区域)

定界 松江府八雲町(八雲大橋)から松江市富士見町(四)まで

管掌 松江府八雲町(八雲大橋)から松江市意宇町(四)まで

(6) 算定の対象となる設備 建設省告示「川の防備」(昭47)第1号の1時間雨量30mm、1秒の1時間雨量77.4mmの雨量がある場合

(7) 関係市町村 松江市

この地図は島根県地籍課の地図を基に、松江府八雲町(四)2,500を適用し複製したものです。

(複製番号 平成30年4月27日 第10号)

500 250 0 500 1000