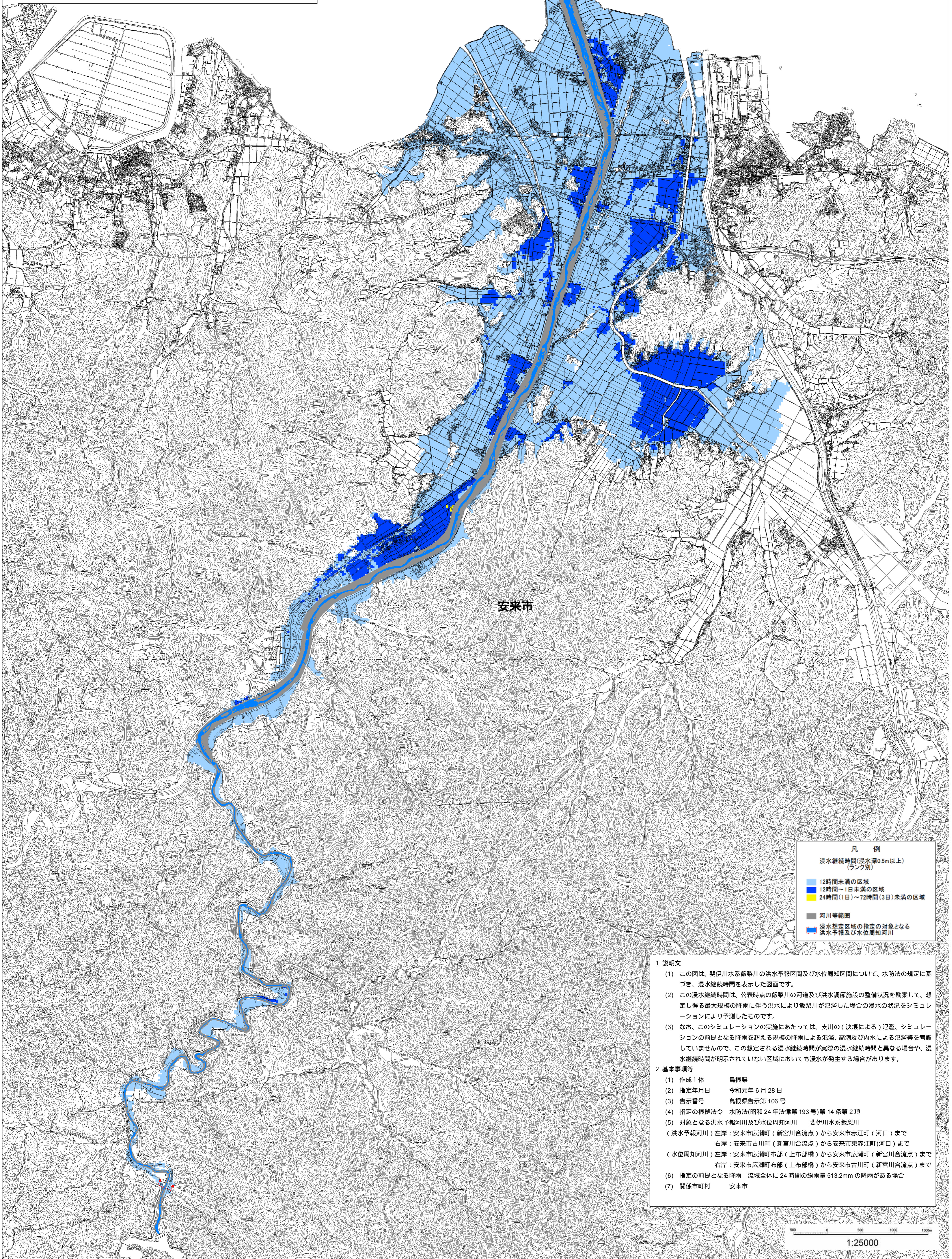
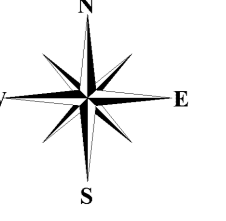


斐伊川水系飯梨川 浸水想定区域図（浸水継続時間）



凡例	
浸水継続時間(浸水深0.5m以上) (ランク別)	
■	12時間未満の区域
■	12時間～1日未満の区域
■	24時間(1日)～72時間(3日)未満の区域
■	河川等範囲
■	浸水想定区域の指定の対象となる 洪水予報及び水位周知河川

1. 説明文
- この図は、斐伊川水系飯梨川の洪水予報区間及び水位周知区間について、水防法の規定に基づき、浸水継続時間を表示した図面です。
 - この浸水継続時間は、公表時点の飯梨川の河道及び洪水調節施設の整備状況を勘案して、想定し得る最大規模の降雨に伴う洪水により飯梨川が氾濫した場合の浸水の状況をシミュレーションにより予測したものです。
 - なお、このシミュレーションの実施にあたっては、支川の（決壊による）氾濫、シミュレーションの前提となる降雨を超える規模の降雨による氾濫、高潮及び内水による氾濫等を考慮していませんので、この想定される浸水継続時間が実際の浸水継続時間と異なる場合や、浸水継続時間が明示されていない区域においても浸水が発生する場合があります。
2. 基本事項等
- | | |
|-------------------------|---|
| (1) 作成主体 | 島根県 |
| (2) 指定年月日 | 令和元年6月28日 |
| (3) 告示番号 | 島根県告示第106号 |
| (4) 指定の根拠法令 | 水防法(昭和24年法律第193号)第14条第2項 |
| (5) 対象となる洪水予報河川及び水位周知河川 | 斐伊川水系飯梨川
(洪水予報河川) 左岸: 安来市広瀬町(新宮川合流点)から安来市赤江町(河口)まで
右岸: 安来市古川町(新宮川合流点)から安来市東赤江町(河口)まで
(水位周知河川) 左岸: 安来市広瀬町(上布部橋)から安来市広瀬町(新宮川合流点)まで
右岸: 安来市広瀬町(上布部橋)から安来市古川町(新宮川合流点)まで |
| (6) 指定の前提となる降雨 | 流域全体に24時間の総雨量513.2mmの降雨がある場合 |
| (7) 関係市町村 | 安来市 |

1:25000