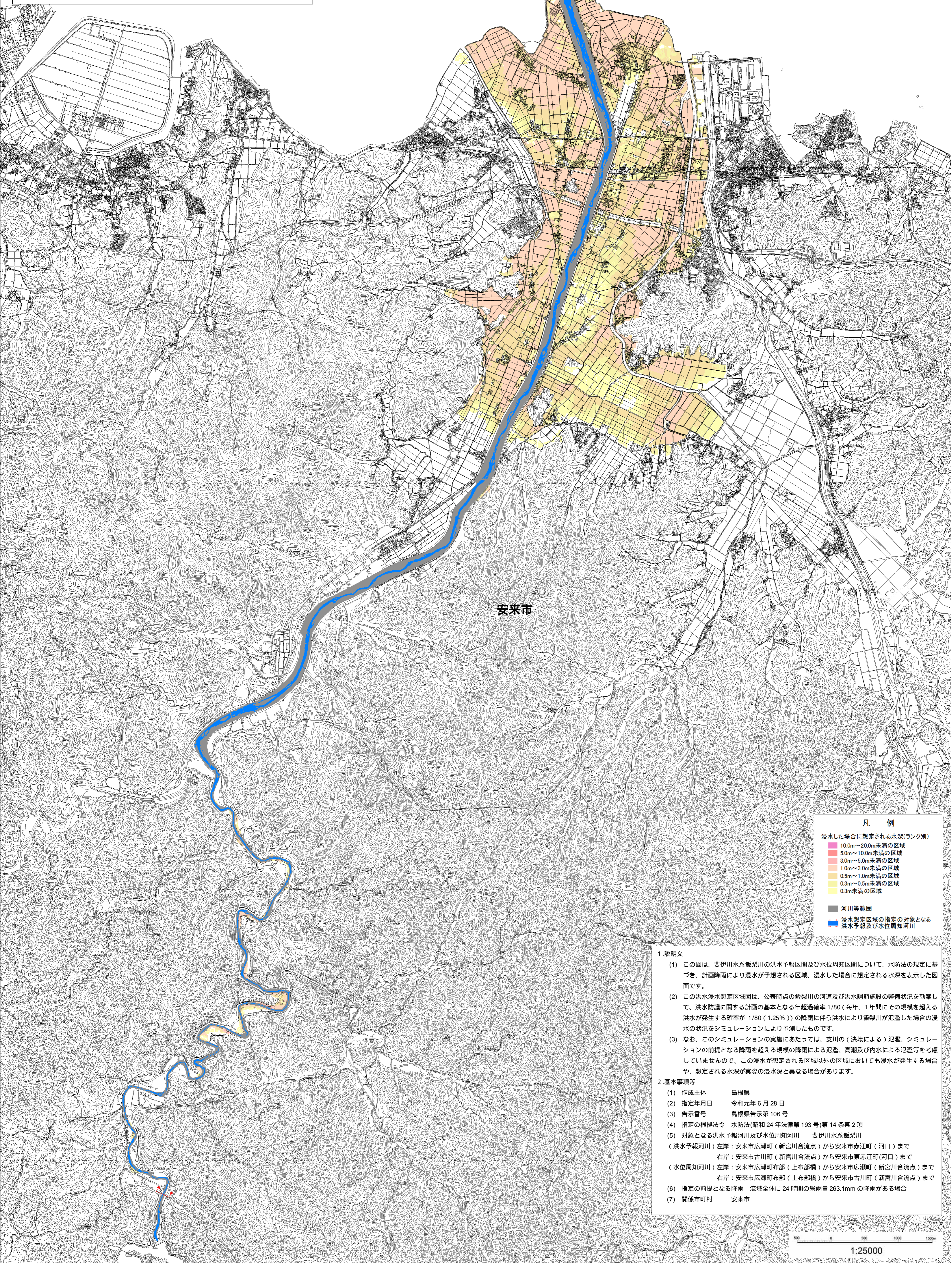
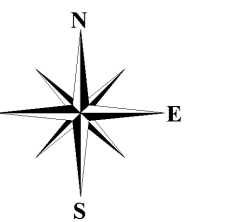


斐伊川水系飯梨川 浸水想定区域図（計画規模降雨）



安来市

495.47

浸水した場合に想定される水深(ランク別)
10.0m~20.0m未満の区域
5.0m~10.0m未満の区域
3.0m~5.0m未満の区域
1.0m~3.0m未満の区域
0.5m~1.0m未満の区域
0.3m~0.5m未満の区域
0.3m未満の区域
河川等範囲
浸水想定区域の指定の対象となる 洪水予報及び水位周知河川

1. 説明文
- (1) この図は、斐伊川水系飯梨川の洪水予報区間及び水位周知区間について、水防法の規定に基づき、計画降雨により浸水が予想される区域、浸水した場合に想定される水深を表示した図面です。
 - (2) この洪水浸水想定区域図は、公表時点の飯梨川の河道及び洪水調節施設の整備状況を勘案して、洪水防護に関する計画の基本となる年超過確率1/80（毎年、1年間にその規模を超える洪水が発生する確率が1/80（1.25%））の降雨に伴う洪水により飯梨川が氾濫した場合の浸水の状況をシミュレーションにより予測したものです。
 - (3) なお、このシミュレーションの実施にあたっては、支川の（決壊による）氾濫、シミュレーションの前提となる降雨を超える規模の降雨による氾濫、高潮及び内水による氾濫等を考慮していませんので、この浸水が想定される区域以外の区域においても浸水が発生する場合や、想定される水深が実際の浸水深と異なる場合があります。
2. 基本事項等
- (1) 作成主体 島根県
 - (2) 指定年月日 令和元年6月28日
 - (3) 告示番号 島根県告示第106号
 - (4) 指定の根拠法令 水防法(昭和24年法律第193号)第14条第2項
 - (5) 対象となる洪水予報河川及び水位周知河川 斐伊川水系飯梨川
（洪水予報河川）左岸：安来市広瀬町（新宮川合流点）から安来市赤江町（河口）まで
右岸：安来市古川町（新宮川合流点）から安来市東赤江町（河口）まで
（水位周知河川）左岸：安来市広瀬町支部（上布部橋）から安来市広瀬町（新宮川合流点）まで
右岸：安来市広瀬町支部（上布部橋）から安来市古川町（新宮川合流点）まで
 - (6) 指定の前提となる降雨 流域全体に24時間の総雨量263.1mmの降雨がある場合
 - (7) 関係市町村 安来市

500 0 500 1000 1500m
1:25000

「この地図の作成に当たっては、国土地理院長の承認を得て、同院発行の基盤地図情報を使用した。（承認番号 令元情使、第185号）」