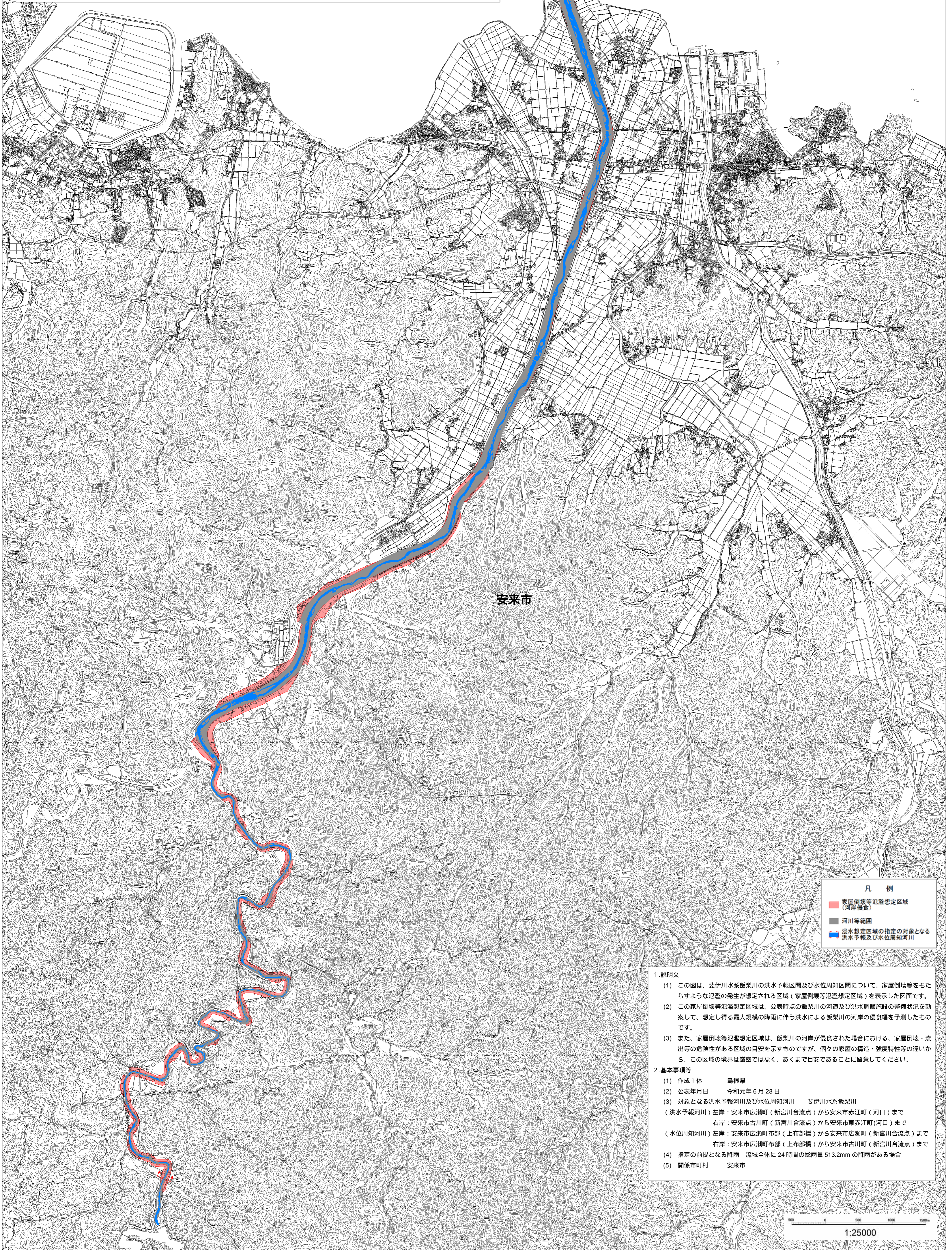
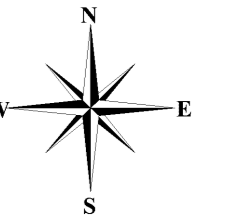


斐伊川水系飯梨川 浸水想定区域図（家屋倒壊等氾濫想定区域（河岸侵食））



安来市

凡例

- 家屋倒壊等氾濫想定区域（河岸侵食）
- 河川等範囲
- 浸水想定区域の指定の対象となる洪水予報及び水位周知河川

1. 説明文
- この図は、斐伊川水系飯梨川の洪水予報区間及び水位周知区間について、家屋倒壊等をもたらすような氾濫の発生が想定される区域（家屋倒壊等氾濫想定区域）を表示した図面です。
 - この家屋倒壊等氾濫想定区域は、公表時点の飯梨川の河道及び洪水調節施設の整備状況を勘案して、想定し得る最大規模の降雨に伴う洪水による飯梨川の河岸の侵食幅を予測したものです。
 - また、家屋倒壊等氾濫想定区域は、飯梨川の河岸が侵食された場合における、家屋倒壊・流出等の危険性がある区域の目安を示すものですが、個々の家屋の構造・強度特性等の違いから、この区域の境界は厳密ではなく、あくまで目安であることに留意してください。
2. 基本事項等
- 作成主体 島根県
 - 公表年月日 令和元年6月28日
 - 対象となる洪水予報河川及び水位周知河川 斐伊川水系飯梨川
(洪水予報河川) 左岸：安来市広瀬町（新宮川合流点）から安来市赤江町（河口）まで
右岸：安来市古川町（新宮川合流点）から安来市東赤江町（河口）まで
(水位周知河川) 左岸：安来市広瀬町布部（上布部橋）から安来市広瀬町（新宮川合流点）まで
右岸：安来市広瀬町布部（上布部橋）から安来市古川町（新宮川合流点）まで
 - 指定の前提となる降雨 流域全体に24時間の総雨量513.2mmの降雨がある場合
 - 関係市町村 安来市

500 0 500 1000 1500
1:25000

「この地図の作成に当たっては、国土地理院長の承認を得て、同院発行の基盤地図情報を使用した。（承認番号 令元情使、第185号）」