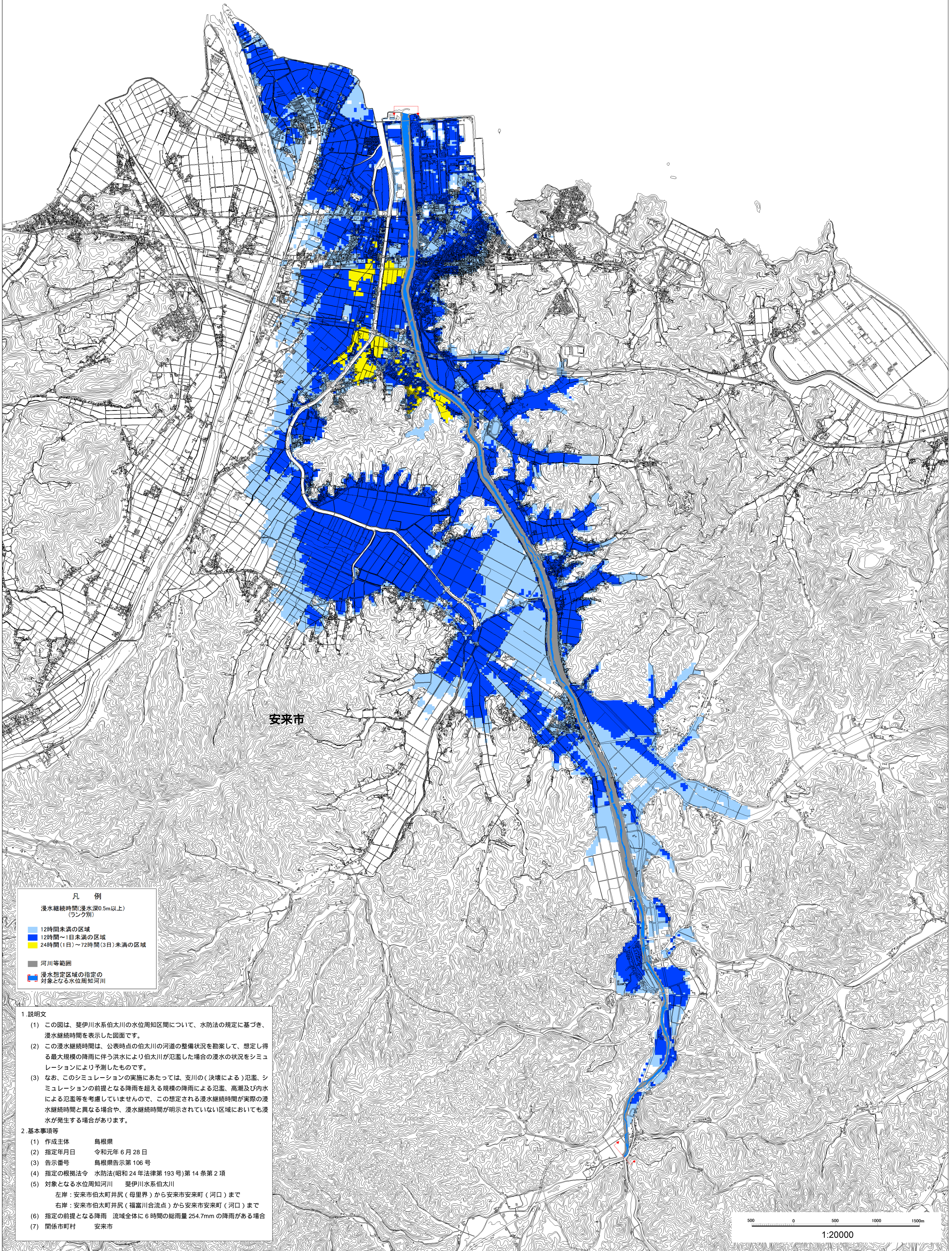


# 斐伊川水系伯太川 浸水想定区域図（浸水継続時間）



凡 例	
浸水継続時間(浸水深0.5m以上) (ランク別)	
■	12時間未満の区域
■	12時間～1日未満の区域
■	24時間(1日)～72時間(3日)未満の区域
■	河川等範囲
■	浸水想定区域の指定の 対象となる水位周知河川

1. 説明文
- この図は、斐伊川水系伯太川の水位周知区間について、水防法の規定に基づき、浸水継続時間を表示した図面です。
  - この浸水継続時間は、公表時点の伯太川の河道の整備状況を勘案して、想定し得る最大規模の降雨に伴う洪水により伯太川が氾濫した場合の浸水の状況をシミュレーションにより予測したものです。
  - なお、このシミュレーションの実施にあたっては、支川の(決壊による)氾濫、シミュレーションの前提となる降雨を超える規模の降雨による氾濫、高潮及び内水による氾濫等を考慮していませんので、この想定される浸水継続時間が実際の浸水継続時間と異なる場合や、浸水継続時間が明示されていない区域においても浸水が発生する場合があります。
2. 基本事項等
- 作成主体 島根県
  - 指定年月日 令和元年6月28日
  - 告示番号 島根県告示第106号
  - 指定の根拠法令 水防法(昭和24年法律第193号)第14条第2項
  - 対象となる水位周知河川 斐伊川水系伯太川  
左岸：安来市伯太町井尻(母里界)から安来市安来町(河口)まで  
右岸：安来市伯太町井尻(福富川合流点)から安来市安来町(河口)まで
  - 指定の前提となる降雨 流域全体に6時間の総雨量254.7mmの降雨がある場合
  - 関係市町村 安来市

500 0 500 1000 1500m  
1:20000

「この地図の作成に当たっては、国土地理院長の承認を得て、同院発行の基盤地図情報を使用した。(承認番号 令元情使、第185号)」