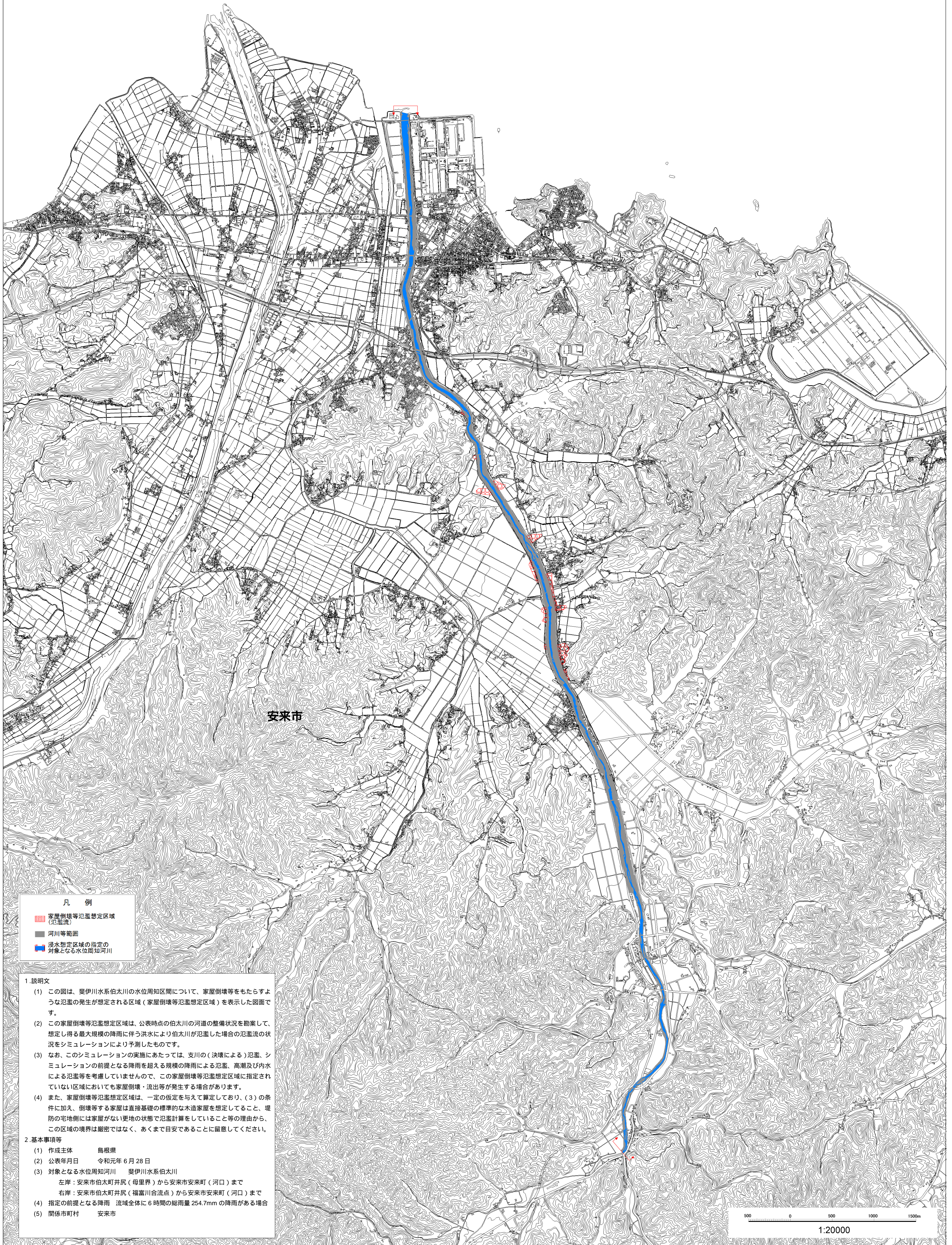


斐伊川水系伯太川 浸水想定区域図（家屋倒壊等氾濫想定区域（氾濫流））



凡例

- 家屋倒壊等氾濫想定区域（氾濫流）
- 河川等範囲
- 浸水想定区域の指定の対象となる水位周知河川

1. 説明文

- この図は、斐伊川水系伯太川の水位周知区間について、家屋倒壊等をもたらすような氾濫の発生が想定される区域（家屋倒壊等氾濫想定区域）を表示した図面です。
- この家屋倒壊等氾濫想定区域は、公表時点の伯太川の河道の整備状況を勘案して、想定し得る最大規模の降雨に伴う洪水により伯太川が氾濫した場合の氾濫流の状況をシミュレーションにより予測したものです。
- なお、このシミュレーションの実施にあたっては、支川の（決壊による）氾濫、シミュレーションの前提となる降雨を超える規模の降雨による氾濫、高潮及び内水による氾濫等を考慮していませんので、この家屋倒壊等氾濫想定区域に指定されていない区域においても家屋倒壊・流出等が発生する場合があります。
- また、家屋倒壊等氾濫想定区域は、一定の仮定を与えて算定しており、(3)の条件に加え、倒壊等する家屋は直接基礎の標準的な木造家屋を想定していること、堤防の宅地側には家屋がない更地の状態で氾濫計算をしていること等の理由から、この区域の境界は厳密ではなく、あくまで目安であることに留意してください。

2. 基本事項等

- 作成主体 島根県
- 公表年月日 令和元年6月28日
- 対象となる水位周知河川 斐伊川水系伯太川
左岸：安来市伯太町井尻（母里界）から安来市安来町（河口）まで
右岸：安来市伯太町井尻（福富川合流点）から安来市安来町（河口）まで
- 指定の前提となる降雨 流域全体に6時間の総雨量254.7mmの降雨がある場合
- 関係市町村 安来市

500 0 500 1000 1500m
1:20000