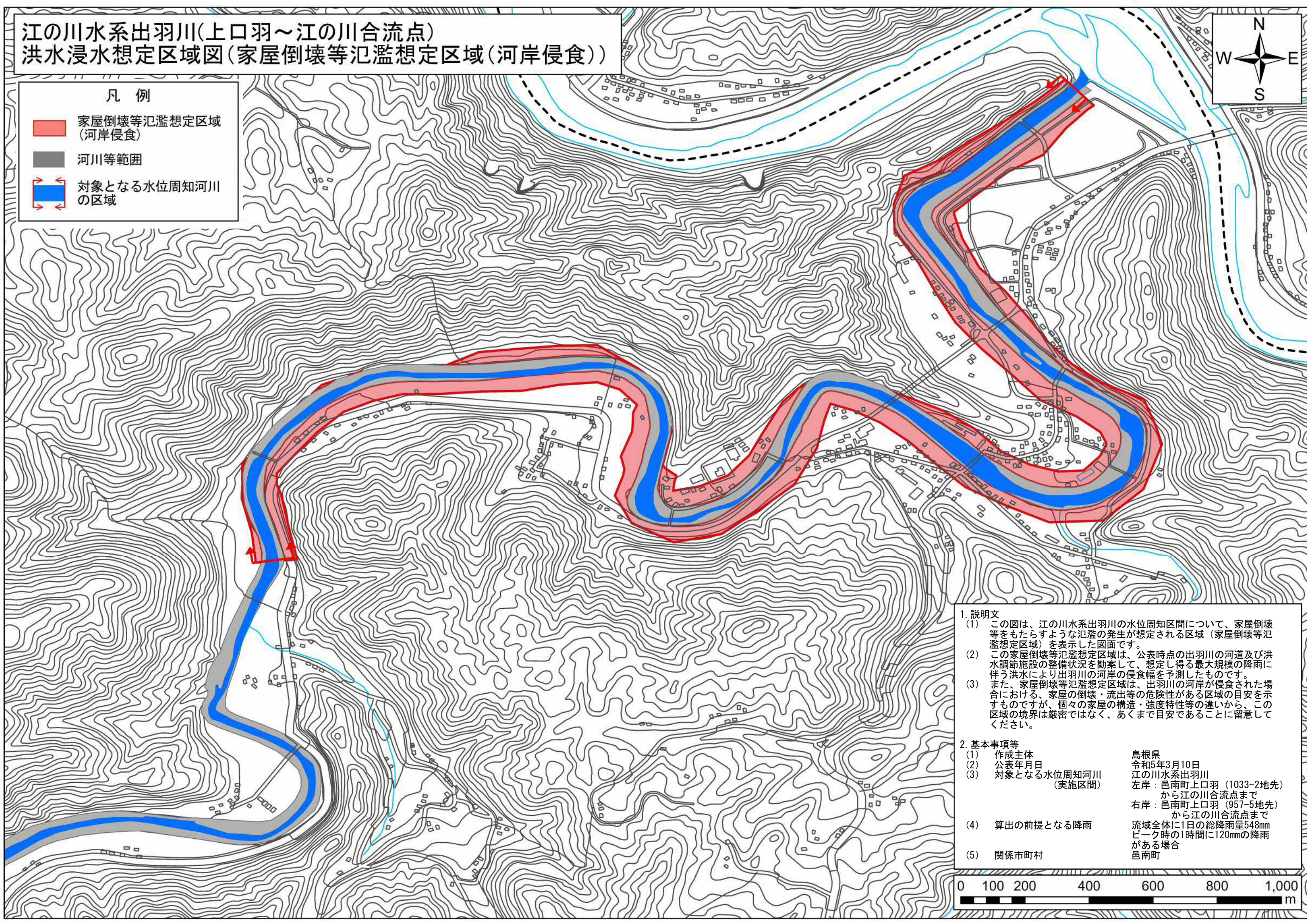


江の川水系出羽川(上口羽～江の川合流点) 洪水浸水想定区域図(家屋倒壊等氾濫想定区域(河岸侵食))



- 凡例
- 家屋倒壊等氾濫想定区域(河岸侵食)
 - 河川等範囲
 - 対象となる水位周知河川の区域



1. 説明文
- (1) この図は、江の川水系出羽川の水位周知区間について、家屋倒壊等をもたらすような氾濫の発生が想定される区域(家屋倒壊等氾濫想定区域)を表示した図面です。
 - (2) この家屋倒壊等氾濫想定区域は、公表時点の出羽川の河道及び洪水調節施設の整備状況を勘案して、想定し得る最大規模の降雨に伴う洪水により出羽川の河岸の侵食幅を予測したものです。
 - (3) また、家屋倒壊等氾濫想定区域は、出羽川の河岸が侵食された場合における、家屋の倒壊・流出等の危険性がある区域の目安を示すものですが、個々の家屋の構造・強度特性等の違いから、この区域の境界は厳密ではなく、あくまで目安であることに留意してください。
2. 基本事項等
- | | |
|-----------------------|---|
| (1) 作成主体 | 島根県 |
| (2) 公表年月日 | 令和5年3月10日 |
| (3) 対象となる水位周知河川(実施区間) | 江の川水系出羽川
左岸：邑南町上口羽(1033-2地先)から江の川合流点まで
右岸：邑南町上口羽(957-5地先)から江の川合流点まで |
| (4) 算出の前提となる降雨 | 流域全体に1日の総降雨量548mm
ピーク時の1時間に120mmの降雨がある場合 |
| (5) 関係市町村 | 邑南町 |

