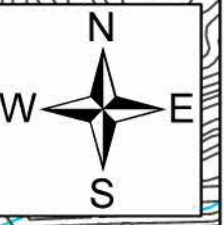


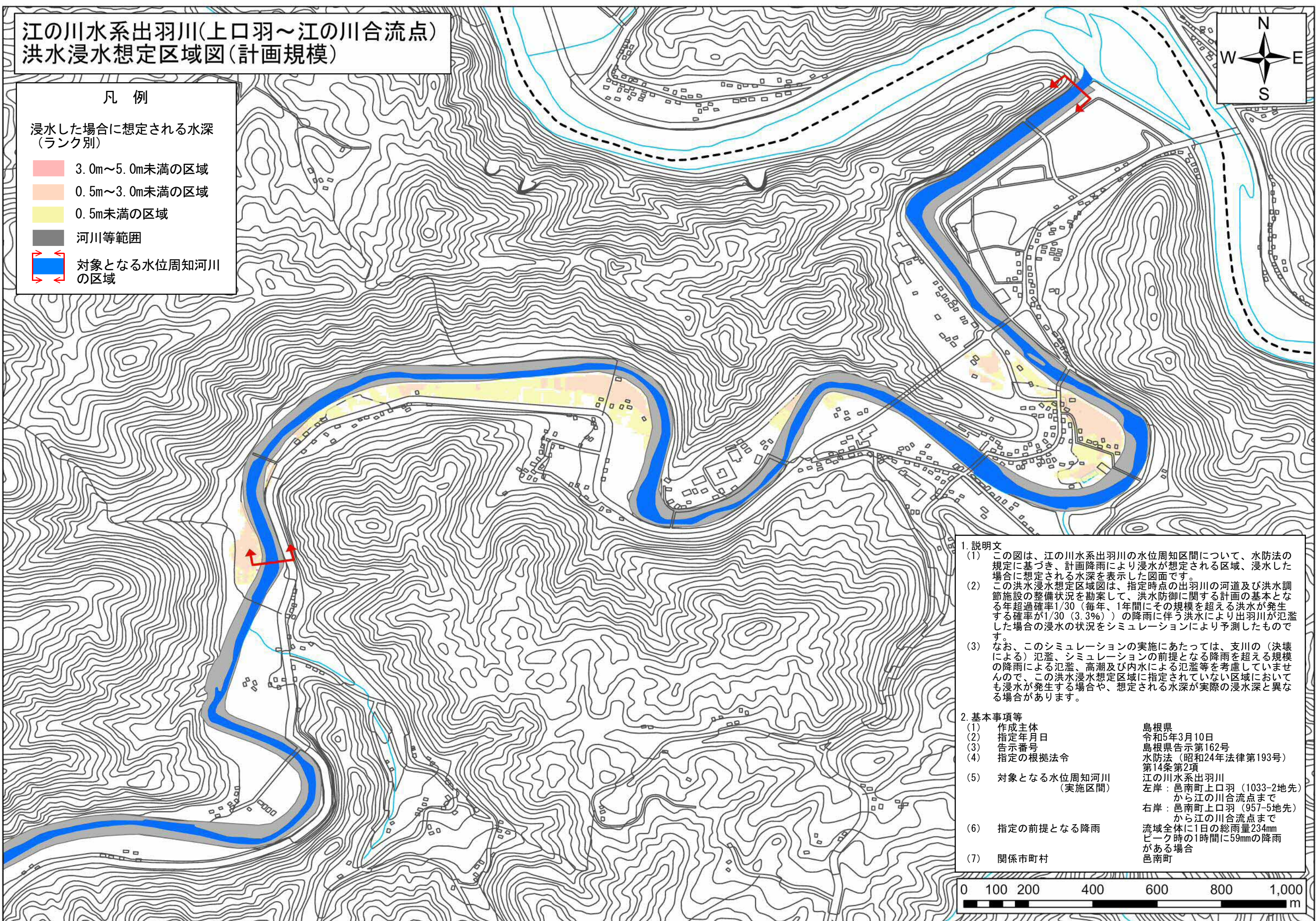
江の川水系出羽川(上口羽～江の川合流点) 洪水浸水想定区域図(計画規模)



凡 例

浸水した場合に想定される水深
(ランク別)

- 3.0m～5.0m未満の区域
- 0.5m～3.0m未満の区域
- 0.5m未満の区域
- 河川等範囲
- 対象となる水位周知河川
の区域



- 1. 説明文**
- (1) この図は、江の川水系出羽川の水位周知区間について、水防法の規定に基づき、計画降雨により浸水が想定される区域、浸水した場合に想定される水深を表示した図面です。
 - (2) この洪水浸水想定区域図は、指定時点の出羽川の河道及び洪水調節施設の整備状況を勘案して、洪水防御に関する計画の基本となる年超過確率1/30（毎年、1年間にその規模を超える洪水が発生する確率が1/30（3.3%））の降雨に伴う洪水により出羽川が氾濫した場合の浸水の状況をシミュレーションにより予測したものです。
 - (3) なお、このシミュレーションの実施にあたっては、支川の（決壊による）氾濫、シミュレーションの前提となる降雨を超える規模の降雨による氾濫、高潮及び内水による氾濫等を考慮していませんので、この洪水浸水想定区域に指定されていない区域においても浸水が発生する場合や、想定される水深が実際の浸水深と異なる場合があります。
- 2. 基本事項等**
- | | |
|---------------------------|---|
| (1) 作成主体 | 島根県 |
| (2) 指定年月日 | 令和5年3月10日 |
| (3) 告示番号 | 島根県告示第162号 |
| (4) 指定の根拠法令 | 水防法（昭和24年法律第193号）
第14条第2項 |
| (5) 対象となる水位周知河川
(実施区間) | 江の川水系出羽川
左岸：邑南町上口羽（1033-2地先）
から江の川合流点まで
右岸：邑南町上口羽（957-5地先）
から江の川合流点まで |
| (6) 指定の前提となる降雨 | 流域全体に1日の総雨量234mm
ピーク時の1時間に59mmの降雨
がある場合 |
| (7) 関係市町村 | 邑南町 |

