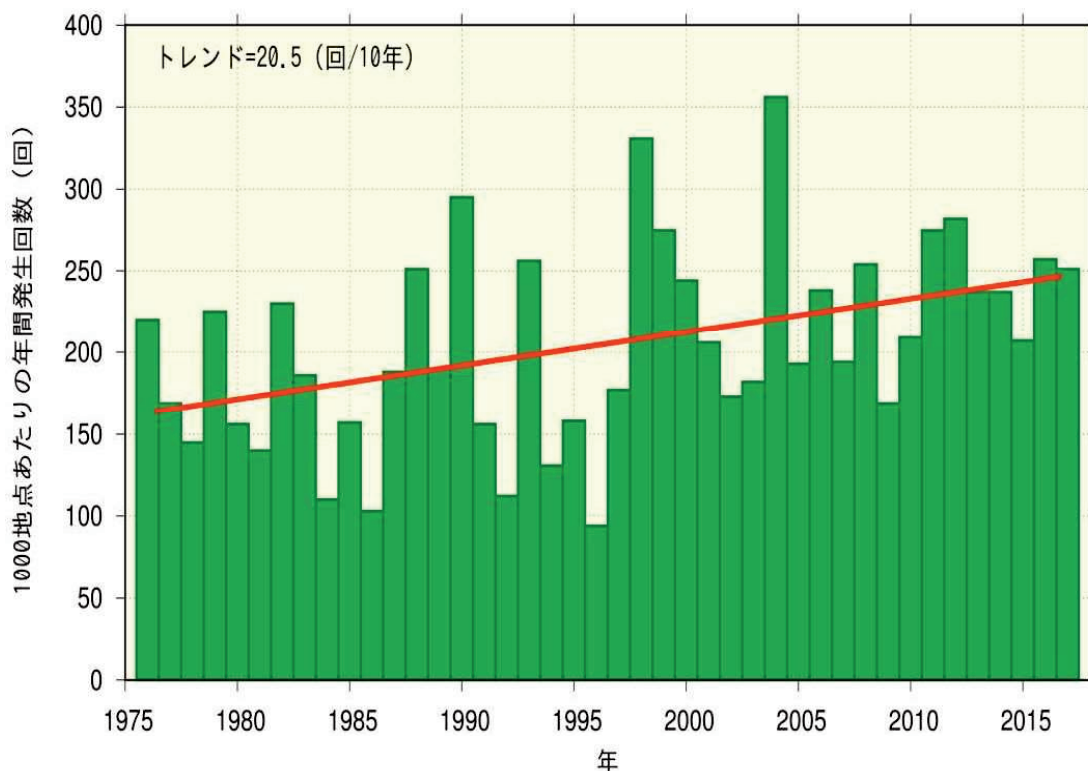


土砂災害から命を守るための 防災気象情報について

平成31年2月18日
松江地方气象台
土砂災害気象官 土井ひかる

近年は「非常に激しい雨」が増える傾向にある

■ 全国のアメダスにおける1時間降水量50mm以上の発生回数



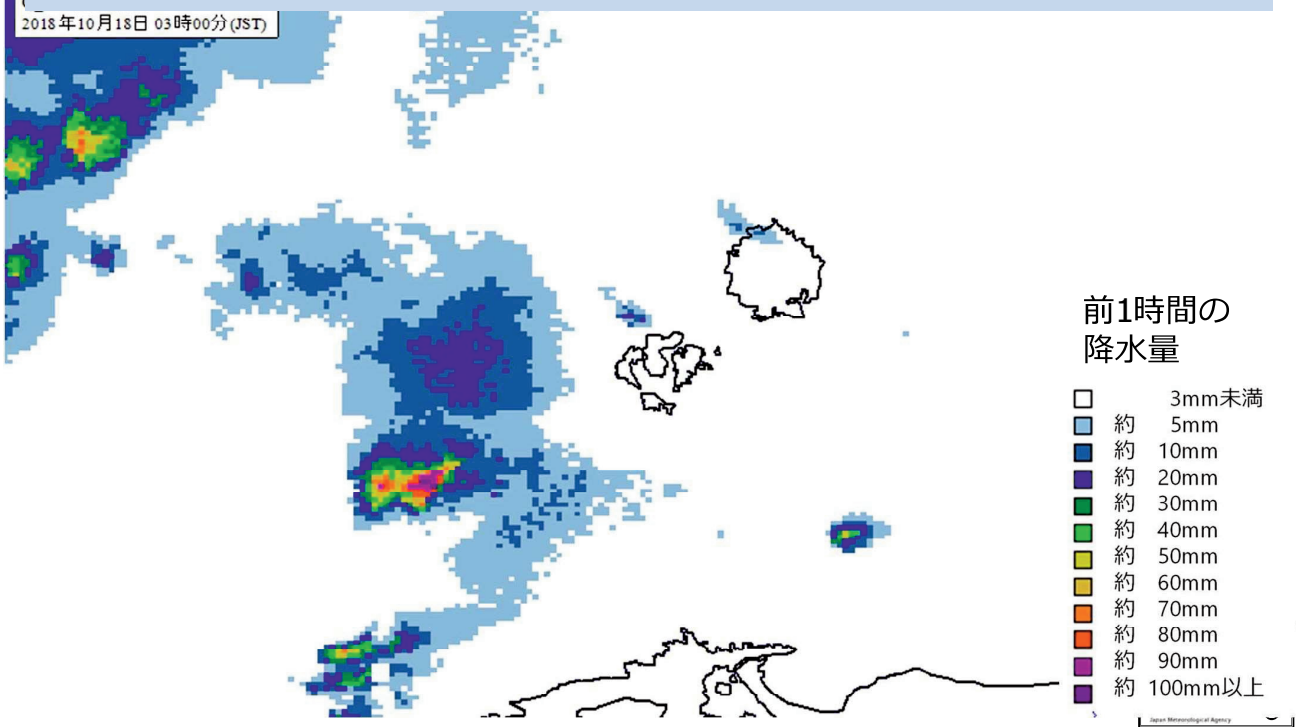
2018年10月18日の大雨

■ 隠岐の島町での大雨だったが、島前でもありえる状況だった。

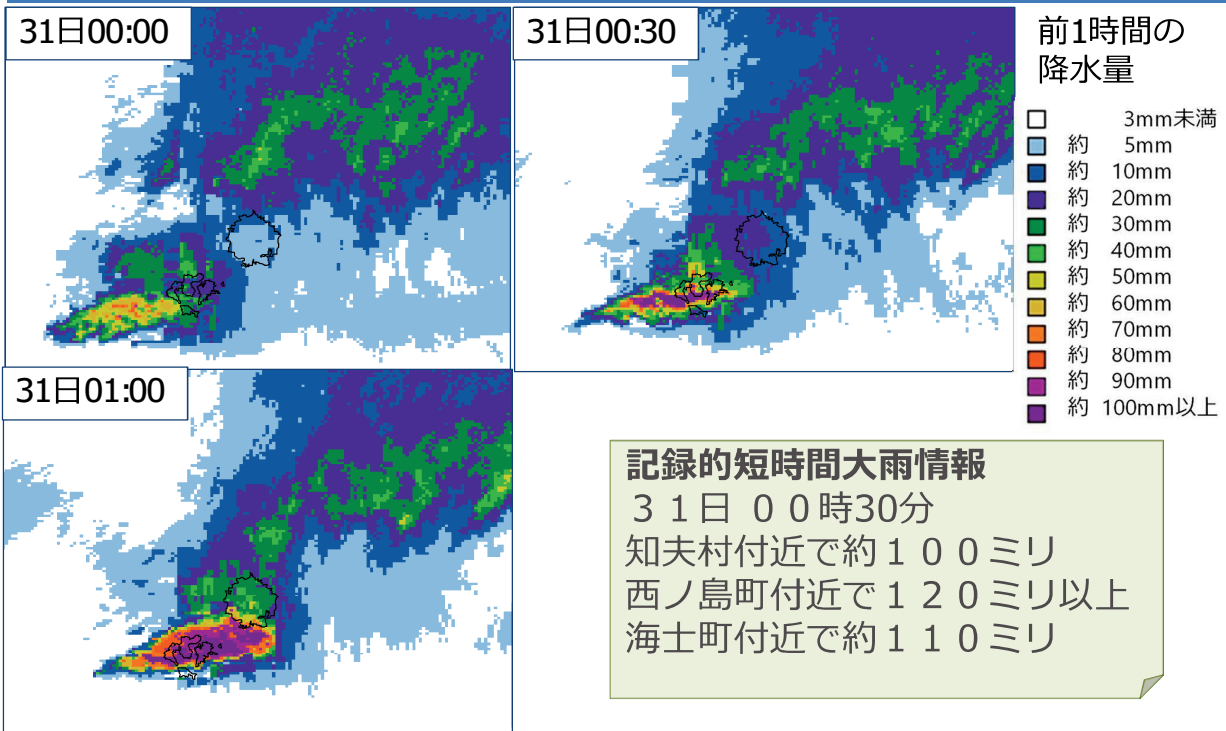
島根県記録的短時間大雨情報

7時10分 島根県で記録的短時間大雨
隠岐の島町付近で約100ミリ

速報版解析雨量 2018年10月18日 03時～15時 (10分毎の画像の動画)



2007(平成19)年8月30～31日にかけての大雨



期間8月30日18時～31日06時	総降水量[ミリ]	最大1時間降水量 [ミリ] (時刻)
アメダス海士	105.0	52.0 (31日00時40分 8月の観測史上1位)

大雨による災害

雨の降り方や降る場所によって、もたらされる災害が異なります。
自分の地域で起こり得る災害を、事前に把握しておくことが大切です。

土石災害



土石流

山腹、川底の石や土砂が長雨や集中豪雨などによって一気に下流へと押し流される。上流での大雨により下流域が土石流に襲われる場合もある。

がけ崩れ

地中にしみ込んだ水分が土の抵抗力を弱め、急激に斜面が崩れ落ちる

浸水害



内水氾濫

河川の水位の上昇や流域内の多量の降雨などにより、河川外における住宅地などの排水が困難となり浸水する。

洪水害



外水氾濫

内水氾濫の対語として、河川の氾濫を「外水はん濫」ともいう。上流の大雨による川の増水や氾濫にも注意を払う必要がある。

写真：国土交通省HP

警報や注意報とは

1. 警報 と 特別警報（市町村単位で発表）

特別警報：重大な災害の起こるおそれ著しく大きい
（すでに災害が発生し、さらに拡大のおそれ）

警報：重大な災害の起こるおそれがあるとき

2. 注意報（市町村単位で発表）

災害の起こるおそれがあるとき

3. 気象情報

警報や注意報の内容を補う

警報や注意報の発表に先立って注意を呼びかける

記録的な大雨を知らせる（記録的短時間大雨情報）

大雨警報は2種類

災害の形態（土砂災害、浸水害）に合わせて、
災害の予測に適した指標を用いて基準を設定しています。



大雨警報（土砂災害）

発表基準：土壌雨量指数
(土の中の水分量)



大雨警報（浸水害）

発表基準：表面雨量指数

土砂災害警戒情報 島根県と松江地方気象台の共同発表

大雨警報（土砂災害）の発表後、
命に危険を及ぼす土砂災害がいつ発生してもおかしくない状況となったときに市町村単位で発表。

市町村長の避難勧告や住民の自主避難の判断を
支援する情報

●島根県での対象災害

5 km四方の範囲で 土石流 3 件程度の土石流
または 20 件程度のがけ崩れ

発表市町村 の回数	対象災害 発生数	対象災害 発生率	対象災害 捕捉率
66 回	4 回	6.1%	100%

※島根県における平成23～30年のデータ集計。災害データは島根県砂防課様より提供。

土砂災害に関するメッシュ情報で提供している危険度・切迫度

警報等を補足する情報

土砂災害警戒判定メッシュ情報

3段階の危険度及びそれらに達するまでの時間的猶予に応じて、危険度の切迫度を5段階に判定している。

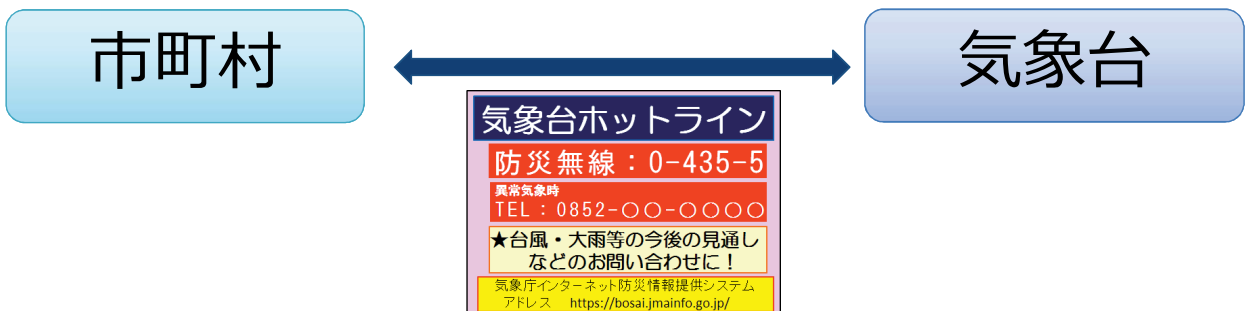
色	危険度	表示基準（危険度の切迫度）
濃い紫		既に 実況 で土砂災害警戒情報の 基準 に到達した場合
薄い紫	↑ 土砂災害警戒情報の基準	2時間先までに土砂災害警戒情報の 基準 に到達すると 予想 される場合
赤	↑ 大雨警報(土砂災害)の土壌雨量指数基準	2時間先までに 大雨警報(土砂災害)基準 に到達すると 予想 される場合
黄	↑ 大雨注意報の土壌雨量指数基準	2時間先までに 大雨注意報基準 に到達すると 予想 される場合
白		2時間先までに 大雨注意報基準 に到達しないと 予想 される場合

色	内閣府のガイドラインで土砂災害警戒区域等を対象に発令が必要とされている避難情報
濃い紫	避難指示（緊急）
薄い紫	避難勧告
赤	避難準備・高齢者等避難開始
黄	-
-	-

高危険度
低

9

気象台からのホットライン



気象台から積極的にお伝えする内容

- ◆警戒内容解説（警報発表すると判断した時）
- ◆顕著な警戒事項発生 of 解説
（記録的短時間大雨情報や土砂災害警戒情報発表時）

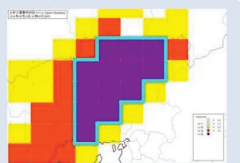
担当者から

- ◆最終判断の助言（避難判断必要時）
- ◆危機的状況の解説（特別警報発表時）

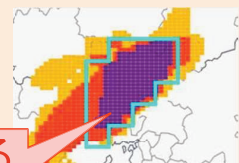
気象台長から

島しょ部については、記録的な大雨により、特別警報に相当するような強い危機感がある場合

現状
5 km格子

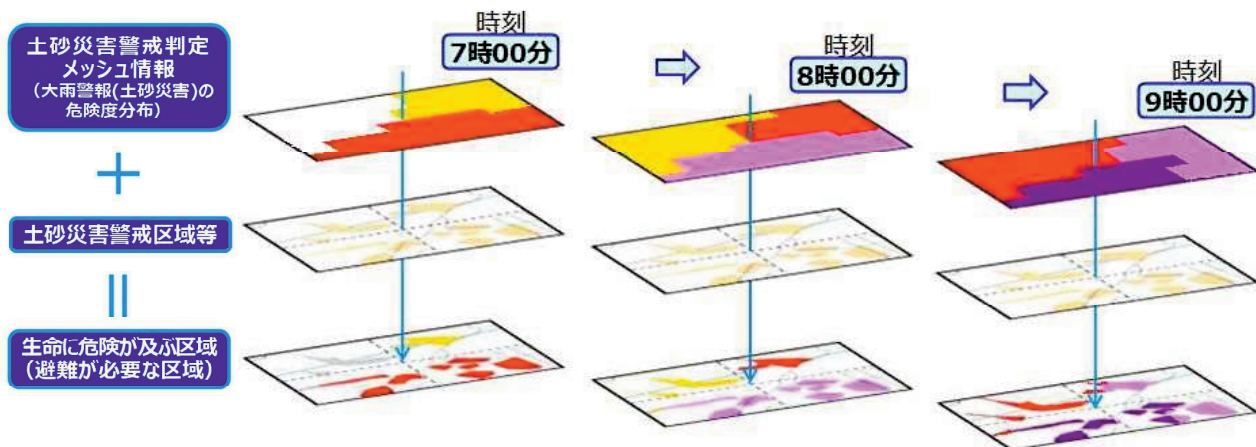


高解像度化後
1 km格子



危険度が高まっている
領域の絞り込み

高解像度化1kmメッシュ



最後に

「まさか」から「いつかは」に

「まさか」こんなことが起こるとは
思わなかった
この地域は災害が少ないと思っていた
自分は大丈夫だと思っていた

「いつかは・・・」という心構えで
災害に備えることが重要です。

