

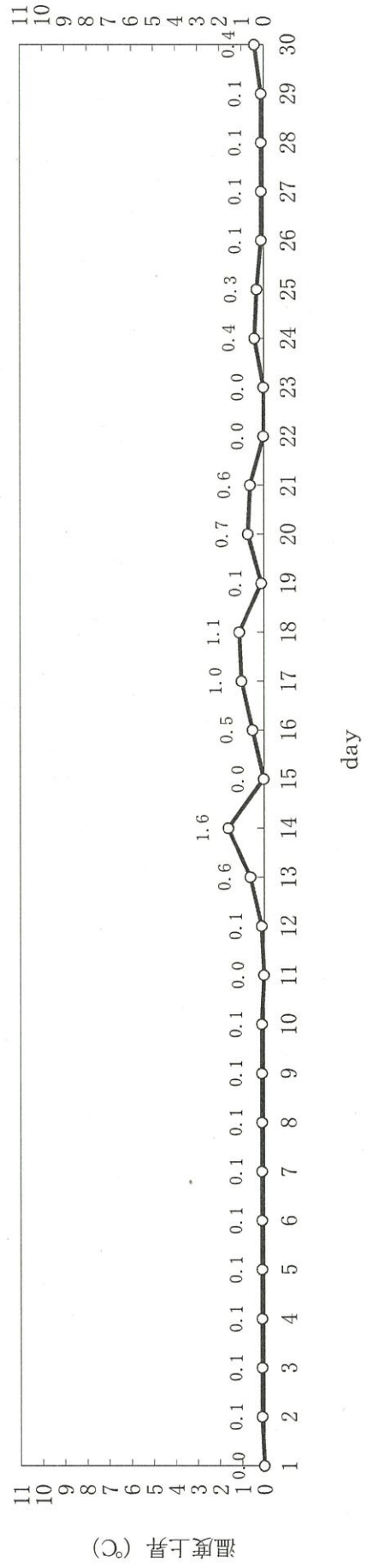
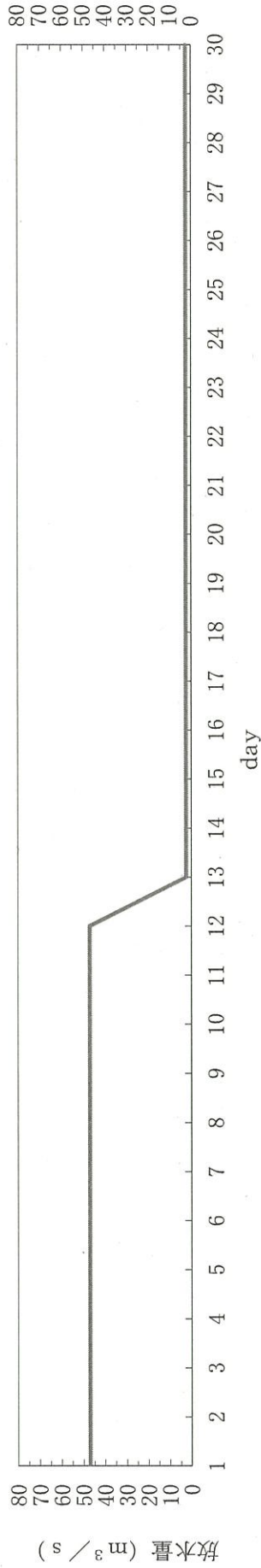
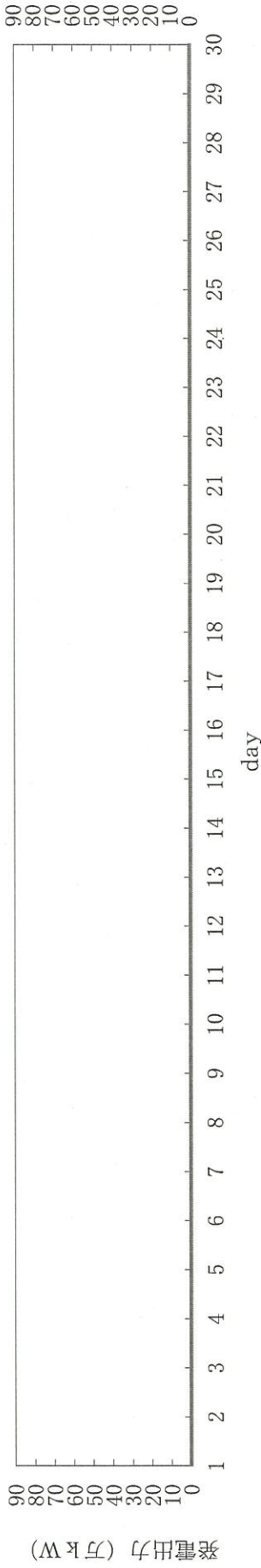
島根原子力発電所2号機 取放水の水温 (2024年6月)

日	時刻	発電出力 (万kW)	放水量 (m ³ /s)	取水温度 (°C)	放水温度 (°C)	温度上昇 (°C)	備考
1	10時	0	47	18.5	18.5	0.0	
2	10時	0	47	19.1	19.2	0.1	
3	10時	0	47	19.4	19.5	0.1	
4	10時	0	47	19.6	19.7	0.1	
5	10時	0	47	19.0	19.1	0.1	
6	10時	0	47	19.0	19.1	0.1	
7	10時	0	47	19.1	19.2	0.1	
8	10時	0	47	19.0	19.1	0.1	
9	10時	0	47	19.1	19.2	0.1	
10	10時	0	47	19.6	19.7	0.1	
11	10時	0	47	19.6	19.6	0.0	
12	10時	0	47	20.5	20.6	0.1	
13	10時	0	2.4	20.8	21.4	0.6	※1
14	10時	0	2.4	20.0	21.6	1.6	※1
15	10時	0	2.4	21.6	21.6	0.0	※1
16	10時	0	2.4	21.2	21.7	0.5	※1
17	10時	0	2.4	22.2	23.2	1.0	※1
18	10時	0	2.4	22.8	23.9	1.1	※1
19	10時	0	2.4	22.6	22.7	0.1	※1
20	10時	0	2.4	23.2	23.9	0.7	※1
21	10時	0	2.4	22.2	22.8	0.6	※1
22	10時	0	2.4	23.2	22.9	0.0	※1
23	10時	0	2.4	23.8	23.7	0.0	※1
24	10時	0	2.4	23.8	24.2	0.4	※1
25	10時	0	2.4	23.8	24.1	0.3	※1
26	10時	0	2.4	23.8	23.9	0.1	※1
27	10時	0	2.4	24.0	24.1	0.1	※1
28	10時	0	2.4	23.8	23.9	0.1	※1
29	10時	0	2.4	23.8	23.9	0.1	※1
30	10時	0	2.4	23.6	24.0	0.4	※1

※1：取水温度は、2号機原子炉補機海水ポンプ出口温度（各号機 循環水ポンプ全台停止中のため）
放水量は補機冷却系の運転によるもの

島根原子力発電所2号機 冷却水実績曲線 (2024年6月)

観測時刻 10時



島根原子力発電所3号機 取放水の水温 (2024年6月)

日	時刻	発電出力 (万kW)	放水量 (m ³ /s)	取水温度 (°C)	放水温度 (°C)	温度上昇 (°C)	備考
1	10時	0	3	18.5	19.5	1.0	※1
2	10時	0	3	19.1	19.8	0.7	※1
3	10時	0	3	19.4	19.9	0.5	※1
4	10時	0	3	19.6	20.2	0.6	※1
5	10時	0	3	19.0	19.8	0.8	※1
6	10時	0	3	19.0	19.7	0.7	※1
7	10時	0	3	19.1	19.9	0.8	※1
8	10時	0	3	19.0	20.1	1.1	※1
9	10時	0	3	19.1	19.7	0.6	※1
10	10時	0	3	19.6	20.1	0.5	※1
11	10時	0	3	19.6	20.3	0.7	※1
12	10時	0	3	20.5	21.2	0.7	※1
13	10時	0	3	20.8	21.8	1.0	※2
14	10時	0	3	20.0	21.7	1.7	※2
15	10時	0	3	21.6	21.9	0.3	※2
16	10時	0	3	21.2	22.1	0.9	※2
17	10時	0	3	22.2	23.4	1.2	※2
18	10時	0	3	22.8	23.5	0.7	※2
19	10時	0	3	22.6	23.6	1.0	※2
20	10時	0	3	23.2	24.1	0.9	※2
21	10時	0	3	22.2	23.3	1.1	※2
22	10時	0	3	23.2	23.4	0.2	※2
23	10時	0	3	23.8	24.2	0.4	※2
24	10時	0	3	23.8	24.4	0.6	※2
25	10時	0	3	23.8	24.4	0.6	※2
26	10時	0	3	23.8	24.2	0.4	※2
27	10時	0	3	24.0	24.4	0.4	※2
28	10時	0	3	23.8	24.4	0.6	※2
29	10時	0	3	23.8	24.1	0.3	※2
30	10時	0	3	23.6	24.6	1.0	※2

※1：取水温度は、2号機 取水温度（3号機 循環水ポンプ全台停止中のため）

放水量は補機冷却系の運転によるもの

※2：取水温度は、2号機原子炉補機海水ポンプ出口温度（各号機 循環水ポンプ全台停止中のため）

放水量は補機冷却系の運転によるもの

島根原子力発電所3号機 冷却水実績曲線 (2024年6月)

観測時刻 10 時

