

島根原子力発電所2号機 取放水の水温 (2024年4月)

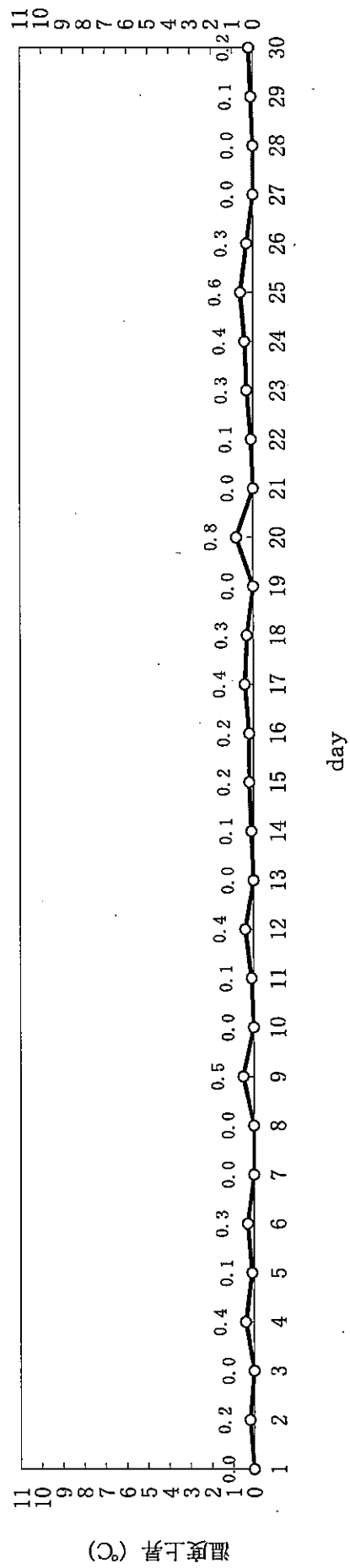
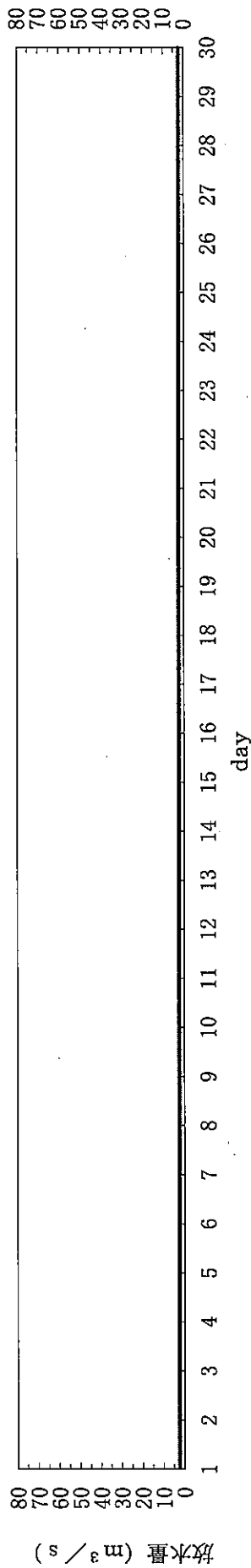
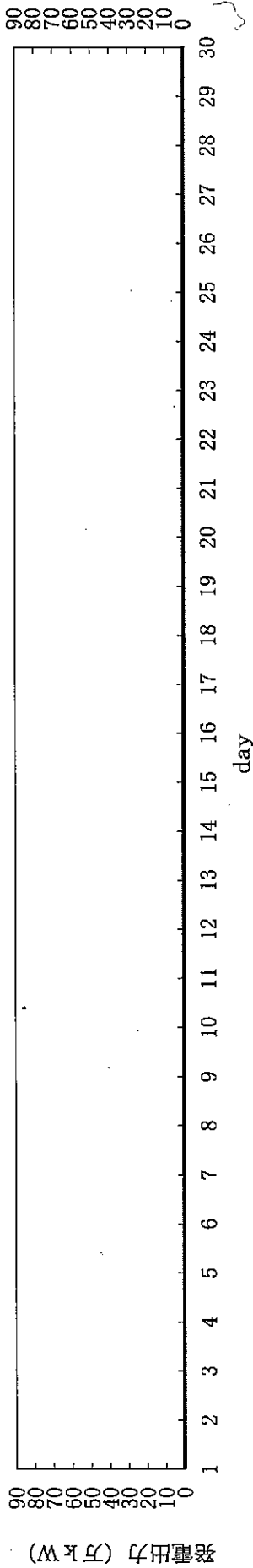
日	時刻	発電出力 (万kW)	放水量 (m ³ /s)	取水温度 (°C)	放水温度 (°C)	温度上昇 (°C)	備考
1	10時	0	2.4	14.6	14.6	0.0	※1
2	10時	0	2.4	14.3	14.5	0.2	※2
3	10時	0	2.4	14.8	14.6	0.0	※2
4	10時	0	2.4	14.7	15.1	0.4	※2
5	10時	0	2.4	14.5	14.6	0.1	※2
6	10時	0	2.4	14.3	14.6	0.3	※2
7	10時	0	2.4	14.6	14.5	0.0	※2
8	10時	0	2.4	14.7	14.7	0.0	※2
9	10時	0	2.4	14.8	15.3	0.5	※2
10	10時	0	2.4	14.8	14.8	0.0	※2
11	10時	0	2.4	14.8	14.9	0.1	※2
12	10時	0	2.4	15.0	15.4	0.4	※2
13	10時	0	2.4	14.9	14.9	0.0	※2
14	10時	0	2.4	15.0	15.1	0.1	※2
15	10時	0	2.4	15.2	15.4	0.2	※2
16	10時	0	2.4	15.2	15.4	0.2	※2
17	10時	0	2.4	16.2	16.6	0.4	※2
18	10時	0	2.4	16.5	16.8	0.3	※2
19	10時	0	2.4	16.2	16.1	0.0	※2
20	10時	0	2.4	16.2	17.0	0.8	※2
21	10時	0	2.4	16.5	16.5	0.0	※2
22	10時	0	2.4	16.1	16.2	0.1	※2
23	10時	0	2.4	15.6	15.9	0.3	※1
24	10時	0	2.4	15.4	15.8	0.4	※2
25	10時	0	2.4	16.1	16.7	0.6	※2
26	10時	0	2.4	16.1	16.4	0.3	※2
27	10時	0	2.4	16.5	16.5	0.0	※2
28	10時	0	2.4	16.8	16.6	0.0	※2
29	10時	0	2.4	16.7	16.8	0.1	※2
30	10時	0	2.4	16.5	16.7	0.2	※2

※1：取水温度は、2号機原子炉補機海水ポンプ出口温度（各号機 循環水ポンプ全台停止中のため）
放水量は補機冷却系の運転によるもの

※2：取水温度は、2号機タービン補機海水ポンプ出口温度（各号機 循環水ポンプ全台停止中のため）
放水量は補機冷却系の運転によるもの

島根原子力発電所 2号機 冷却水実績曲線 (2024年4月)

概測時刻 10時



島根原子力発電所3号機 取放水の水温 (2024年4月)

日	時刻	発電出力 (万kW)	放水量 (m ³ /s)	取水温度 (°C)	放水温度 (°C)	温度上昇 (°C)	備考
1	10時	0	3	14.6	14.4	0.0	※1
2	10時	0	3	14.3	14.5	0.2	※2
3	10時	0	3	14.8	14.7	0.0	※2
4	10時	0	3	14.7	14.8	0.1	※2
5	10時	0	3	14.5	14.6	0.1	※2
6	10時	0	3	14.3	14.5	0.2	※2
7	10時	0	3	14.6	14.6	0.0	※2
8	10時	0	3	14.7	14.9	0.2	※2
9	10時	0	3	14.8	15.0	0.2	※2
10	10時	0	3	14.8	14.7	0.0	※2
11	10時	0	3	14.8	14.9	0.1	※2
12	10時	0	3	15.0	15.1	0.1	※2
13	10時	0	3	14.9	15.0	0.1	※2
14	10時	0	3	15.0	15.2	0.2	※2
15	10時	0	3	15.2	15.6	0.4	※2
16	10時	0	3	15.2	15.6	0.4	※2
17	10時	0	3	16.2	16.3	0.1	※2
18	10時	0	3	16.5	17.0	0.5	※2
19	10時	0	3	16.2	16.5	0.3	※2
20	10時	0	3	16.2	17.1	0.9	※2
21	10時	0	3	16.5	16.6	0.1	※2
22	10時	0	3	16.1	16.5	0.4	※2
23	10時	0	3	15.6	16.0	0.4	※1
24	10時	0	3	15.4	16.0	0.6	※2
25	10時	0	3	16.1	16.3	0.2	※2
26	10時	0	3	16.1	16.7	0.6	※2
27	10時	0	3	16.5	16.8	0.3	※2
28	10時	0	3	16.8	17.1	0.3	※2
29	10時	0	3	16.7	17.2	0.5	※2
30	10時	0	3	16.5	16.9	0.4	※2

※1：取水温度は、2号機原子炉補機海水ポンプ出口温度（各号機 循環水ポンプ全台停止中のため）
放水量は補機冷却系の運転によるもの

※2：取水温度は、2号機タービン補機海水ポンプ出口温度（各号機 循環水ポンプ全台停止中のため）
放水量は補機冷却系の運転によるもの

島根原子力発電所3号機 冷却水実績曲線 (2024年4月)

観測時刻 10時

