

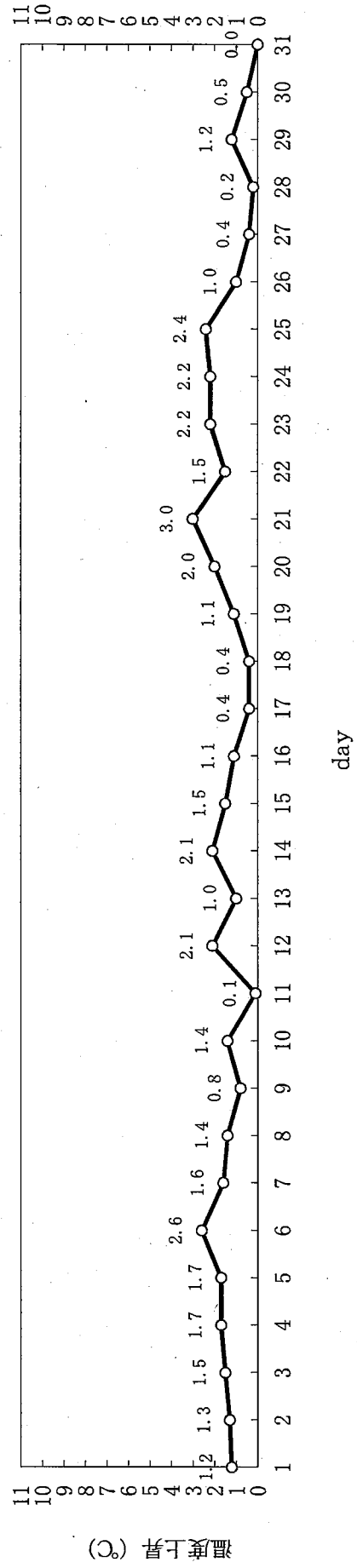
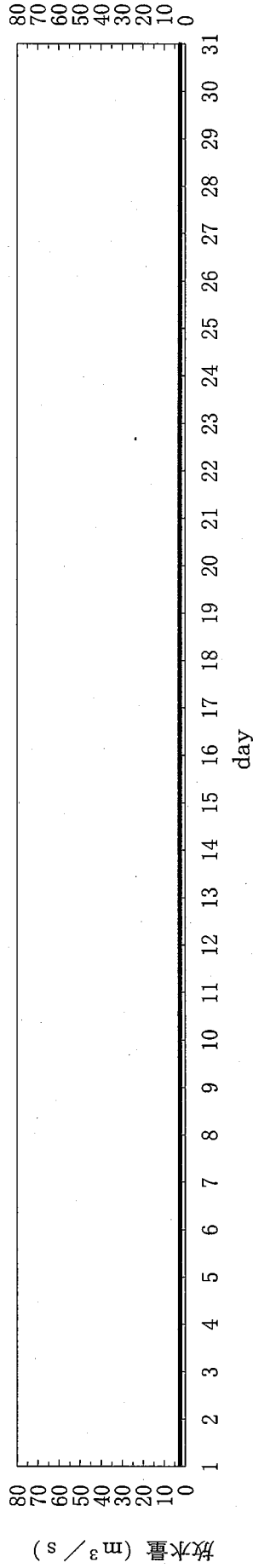
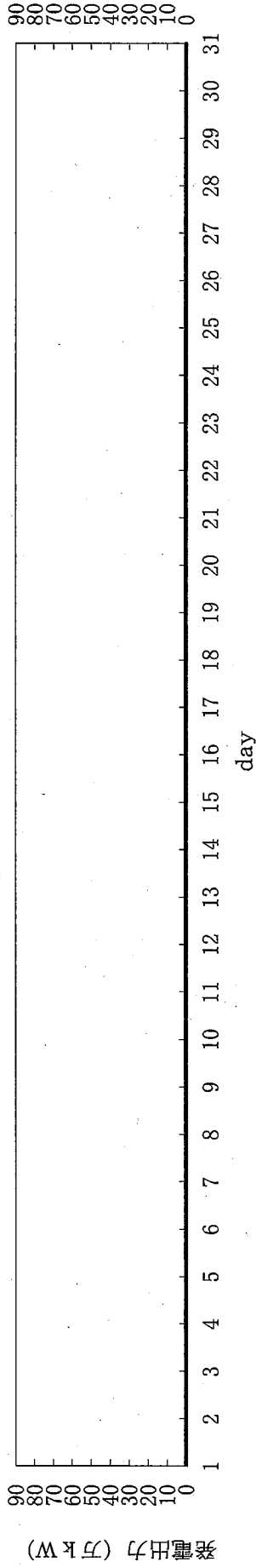
## 島根原子力発電所2号機 取放水の水温 (2023年8月)

日	時刻	発電出力 (万kW)	放水量 (m <sup>3</sup> /s)	取水温度 (°C)	放水温度 (°C)	温度上昇 (°C)	備考
1	10時	0	2.4	27.2	28.4	1.2	※1
2	10時	0	2.4	26.8	28.1	1.3	※1
3	10時	0	2.4	27.0	28.5	1.5	※1
4	10時	0	2.4	27.8	29.5	1.7	※1
5	10時	0	2.4	28.0	29.7	1.7	※1
6	10時	0	2.4	27.0	29.6	2.6	※1
7	10時	0	2.4	27.4	29.0	1.6	※1
8	10時	0	2.4	26.6	28.0	1.4	※1
9	10時	0	2.4	27.2	28.0	0.8	※1
10	10時	0	2.4	26.2	27.6	1.4	※1
11	10時	0	2.4	27.6	27.7	0.1	※1
12	10時	0	2.4	27.0	29.1	2.1	※1
13	10時	0	2.4	28.6	29.6	1.0	※1
14	10時	0	2.4	27.2	29.3	2.1	※1
15	10時	0	2.4	26.8	28.3	1.5	※1
16	10時	0	2.4	27.4	28.5	1.1	※1
17	10時	0	2.4	27.8	28.2	0.4	※1
18	10時	0	2.4	27.6	28.0	0.4	※1
19	10時	0	2.4	26.8	27.9	1.1	※1
20	10時	0	2.4	26.2	28.2	2.0	※1
21	10時	0	2.4	25.0	28.0	3.0	※1
22	10時	0	2.4	26.2	27.7	1.5	※1
23	10時	0	2.4	25.6	27.8	2.2	※1
24	10時	0	2.4	26.0	28.2	2.2	※1
25	10時	0	2.4	26.0	28.4	2.4	※1
26	10時	0	2.4	27.6	28.6	1.0	※1
27	10時	0	2.4	28.4	28.8	0.4	※1
28	10時	0	2.4	27.8	28.0	0.2	※1
29	10時	0	2.4	26.8	28.0	1.2	※1
30	10時	0	2.4	27.8	28.3	0.5	※1
31	10時	0	2.4	28.2	27.8	0.0	※1

※1：取水温度は、2号機原子炉補機海水ポンプ出口温度（各号機 循環水ポンプ全台停止中のため）  
放水量は補機冷却系の運転によるもの

# 島根原子力発電所2号機 冷却水実績曲線 (2023年8月)

観測時刻 10時



## 島根原子力発電所3号機 取放水の水温 (2023年8月)

日	時刻	発電出力 (万kW)	放水量 (m <sup>3</sup> /s)	取水温度 (°C)	放水温度 (°C)	温度上昇 (°C)	備考
1	10時	0	3	27.2	28.8	1.6	※1
2	10時	0	3	26.8	26.9	0.1	※1
3	10時	0	3	27.0	27.6	0.6	※1
4	10時	0	3	27.8	28.5	0.7	※1
5	10時	0	3	28.0	29.0	1.0	※1
6	10時	0	3	27.0	28.5	1.5	※1
7	10時	0	3	27.4	28.3	0.9	※1
8	10時	0	3	26.6	28.2	1.6	※1
9	10時	0	3	27.2	27.4	0.2	※1
10	10時	0	3	26.2	27.0	0.8	※1
11	10時	0	3	27.6	27.7	0.1	※1
12	10時	0	3	27.0	28.9	1.9	※1
13	10時	0	3	28.6	29.6	1.0	※1
14	10時	0	3	27.2	29.2	2.0	※1
15	10時	0	3	26.8	28.4	1.6	※1
16	10時	0	3	27.4	28.1	0.7	※1
17	10時	0	3	27.8	28.3	0.5	※1
18	10時	0	3	27.6	27.9	0.3	※1
19	10時	0	3	26.8	27.2	0.4	※1
20	10時	0	3	26.2	27.5	1.3	※1
21	10時	0	3	25.0	26.6	1.6	※1
22	10時	0	3	26.2	27.4	1.2	※1
23	10時	0	3	25.6	27.0	1.4	※1
24	10時	0	3	26.0	28.2	2.2	※1
25	10時	0	3	26.0	28.4	2.4	※1
26	10時	0	3	27.6	29.1	1.5	※1
27	10時	0	3	28.4	29.4	1.0	※1
28	10時	0	3	27.8	28.9	1.1	※1
29	10時	0	3	26.8	28.3	1.5	※1
30	10時	0	3	27.8	27.6	0.0	※1
31	10時	0	3	28.2	28.3	0.1	※1

※1：取水温度は、2号機原子炉補機海水ポンプ出口温度（各号機 循環水ポンプ全台停止中のため）  
放水量は補機冷却系の運転によるもの

# 島根原子力発電所3号機 冷却水実績曲線 (2023年8月)

観測時刻 10時

