

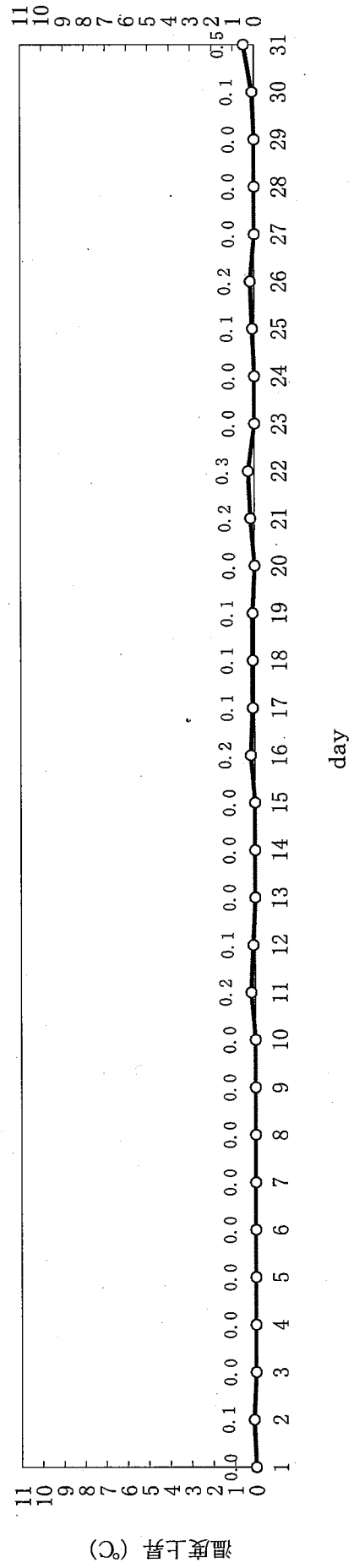
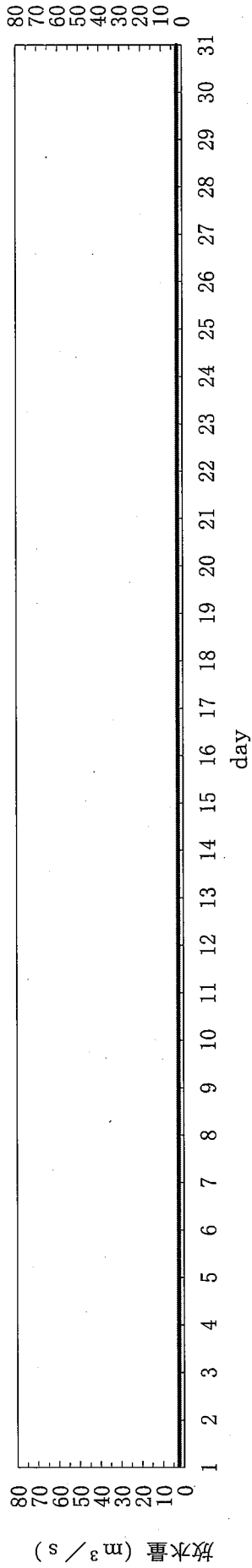
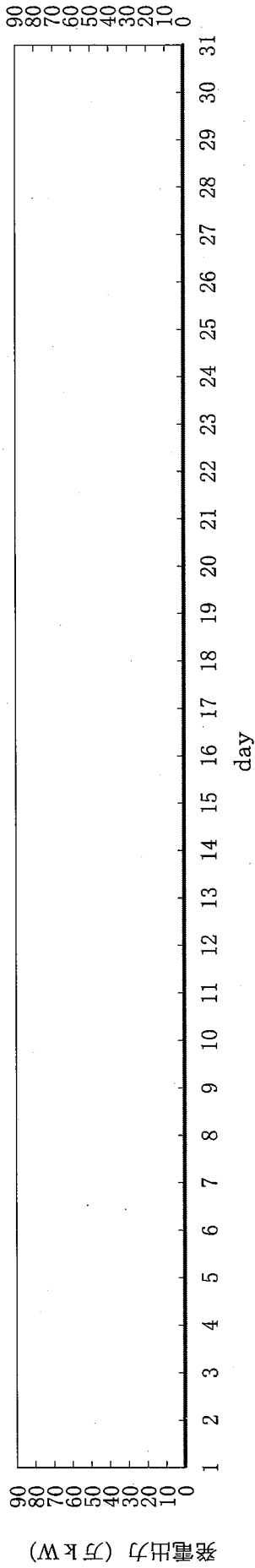
島根原子力発電所2号機 取放水の水温 (2023年10月)

日	時刻	発電出力 (万kW)	放水量 (m ³ /s)	取水温度 (°C)	放水温度 (°C)	温度上昇 (°C)	備考
1	10時	0	2.4	26.8	26.5	0.0	※1
2	10時	0	2.4	26.2	26.3	0.1	※1
3	10時	0	2.4	26.2	26.2	0.0	※1
4	10時	0	2.4	26.0	26.0	0.0	※1
5	10時	0	2.4	26.0	25.9	0.0	※1
6	10時	0	2.4	25.8	25.8	0.0	※1
7	10時	0	2.4	25.8	25.7	0.0	※1
8	10時	0	2.4	25.6	25.6	0.0	※1
9	10時	0	2.4	25.4	25.3	0.0	※1
10	10時	0	2.4	25.4	25.4	0.0	※1
11	10時	0	2.4	25.0	25.2	0.2	※1
12	10時	0	2.4	24.8	24.9	0.1	※1
13	10時	0	2.4	24.8	24.8	0.0	※1
14	10時	0	2.4	24.6	24.4	0.0	※1
15	10時	0	2.4	24.4	24.4	0.0	※1
16	10時	0	2.4	24.2	24.4	0.2	※1
17	10時	0	2.4	24.2	24.3	0.1	※1
18	10時	0	2.4	24.0	24.1	0.1	※1
19	10時	0	2.4	24.0	24.1	0.1	※1
20	10時	0	2.4	24.0	24.0	0.0	※1
21	10時	0	2.4	23.6	23.8	0.2	※1
22	10時	0	2.4	23.2	23.5	0.3	※1
23	10時	0	2.4	23.4	23.2	0.0	※1
24	10時	0	2.4	23.4	23.3	0.0	※1
25	10時	0	2.4	23.2	23.3	0.1	※1
26	10時	0	2.4	23.2	23.4	0.2	※1
27	10時	0	2.4	23.4	23.4	0.0	※1
28	10時	0	2.4	23.2	23.1	0.0	※1
29	10時	0	2.4	22.8	22.7	0.0	※1
30	10時	0	2.4	22.6	22.7	0.1	※1
31	10時	0	2.4	22.4	22.9	0.5	※1

※1：取水温度は、2号機原子炉補機海水ポンプ出口温度（各号機 循環水ポンプ全台停止中のため）
放水量は補機冷却系の運転によるもの

島根原子力発電所2号機 冷却水実績曲線 (2023年10月)

観測時刻 10時



島根原子力発電所3号機 取放水の水温 (2023年10月)

日	時刻	発電出力 (万 kW)	放水量 (m ³ /s)	取水温度 (°C)	放水温度 (°C)	温度上昇 (°C)	備考
1	10時	0	3	26.8	26.8	0.0	※1
2	10時	0	3	26.2	26.5	0.3	※1
3	10時	0	3	26.2	26.5	0.3	※1
4	10時	0	3	26.0	26.4	0.4	※1
5	10時	0	3	26.0	26.3	0.3	※1
6	10時	0	3	25.8	25.9	0.1	※1
7	10時	0	3	25.8	25.9	0.1	※1
8	10時	0	3	25.6	25.5	0.0	※1
9	10時	0	3	25.4	25.4	0.0	※1
10	10時	0	3	25.4	25.5	0.1	※1
11	10時	0	3	25.0	25.1	0.1	※1
12	10時	0	3	24.8	24.8	0.0	※1
13	10時	0	3	24.8	24.7	0.0	※1
14	10時	0	3	24.6	24.5	0.0	※1
15	10時	0	3	24.4	24.6	0.2	※1
16	10時	0	3	24.2	24.4	0.2	※1
17	10時	0	3	24.2	24.3	0.1	※1
18	10時	0	3	24.0	24.2	0.2	※1
19	10時	0	3	24.0	24.0	0.0	※1
20	10時	0	3	24.0	24.0	0.0	※1
21	10時	0	3	23.6	23.6	0.0	※1
22	10時	0	3	23.2	23.4	0.2	※1
23	10時	0	3	23.4	23.5	0.1	※1
24	10時	0	3	23.4	23.4	0.0	※1
25	10時	0	3	23.2	23.3	0.1	※1
26	10時	0	3	23.2	23.4	0.2	※1
27	10時	0	3	23.4	23.4	0.0	※1
28	10時	0	3	23.2	23.1	0.0	※1
29	10時	0	3	22.8	22.9	0.1	※1
30	10時	0	3	22.6	22.8	0.2	※1
31	10時	0	3	22.4	22.8	0.4	※1

※1：取水温度は、2号機原子炉補機海水ポンプ出口温度（各号機 循環水ポンプ全台停止中のため）
放水量は補機冷却系の運転によるもの

島根原子力発電所3号機 冷却水実績曲線 (2023年10月)

観測時刻 10 時

