

## 島根原子力発電所2号機 取放水の水温 (2022年7月)

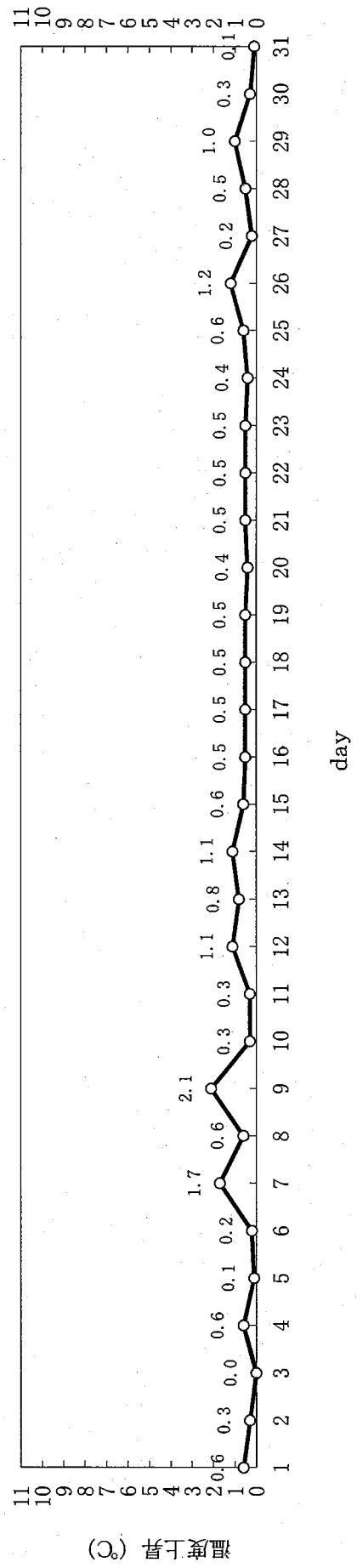
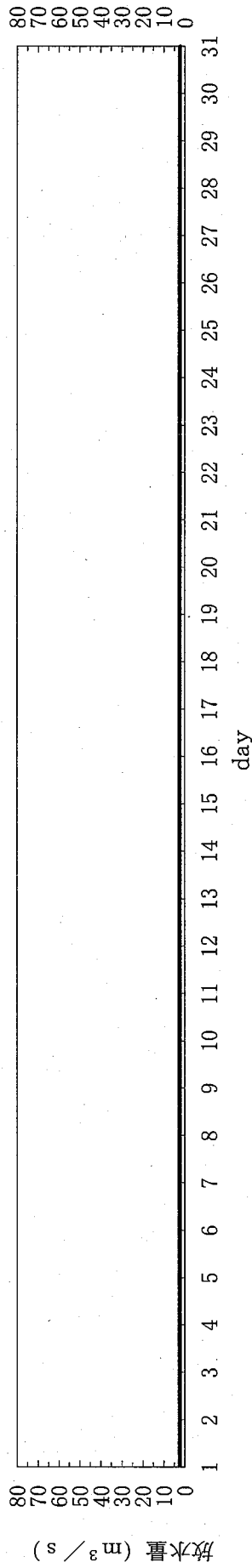
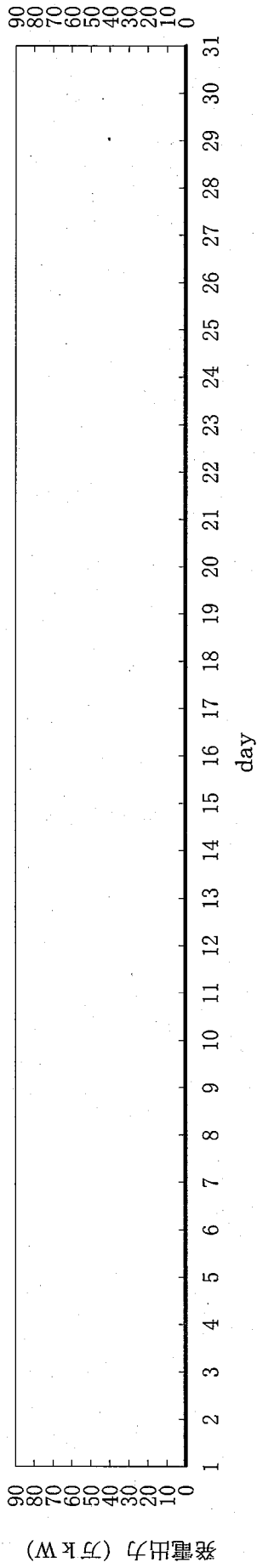
日	時刻	発電出力 (万kW)	放水量 (m <sup>3</sup> /s)	取水温度 (°C)	放水温度 (°C)	温度上昇 (°C)	備考
1	10時	0	2.4	23.9	24.5	0.6	※1
2	10時	0	2.4	24.1	24.4	0.3	※1
3	10時	0	2.4	23.8	23.5	0.0	※1
4	10時	0	2.4	23.2	23.8	0.6	※1
5	10時	0	2.4	23.7	23.8	0.1	※1
6	10時	0	2.4	24.2	24.4	0.2	※1
7	10時	0	2.4	24.5	26.2	1.7	※1
8	10時	0	2.4	23.6	24.2	0.6	※1
9	10時	0	2.4	24.0	26.1	2.1	※1
10	10時	0	2.4	26.3	26.6	0.3	※1
11	10時	0	2.4	26.4	26.7	0.3	※2
12	10時	0	2.4	26.8	27.9	1.1	※2
13	10時	0	2.4	26.8	27.6	0.8	※2
14	10時	0	2.4	26.2	27.3	1.1	※2
15	10時	0	2.4	26.2	26.8	0.6	※2
16	10時	0	2.4	26.5	27.0	0.5	※1
17	10時	0	2.4	26.4	26.9	0.5	※1
18	10時	0	2.4	26.9	27.4	0.5	※1
19	10時	0	2.4	26.4	26.9	0.5	※1
20	10時	0	2.4	26.6	27.0	0.4	※1
21	10時	0	2.4	26.5	27.0	0.5	※1
22	10時	0	2.4	26.4	26.9	0.5	※1
23	10時	0	2.4	26.2	26.7	0.5	※1
24	10時	0	2.4	26.2	26.6	0.4	※1
25	10時	0	2.4	26.2	26.8	0.6	※1
26	10時	0	2.4	26.1	27.3	1.2	※1
27	10時	0	2.4	26.2	26.4	0.2	※1
28	10時	0	2.4	25.9	26.4	0.5	※1
29	10時	0	2.4	25.7	26.7	1.0	※1
30	10時	0	2.4	26.2	26.5	0.3	※1
31	10時	0	2.4	26.2	26.3	0.1	※1

※1：取水温度は、2号機タービン補機海水ポンプ出口温度（各号機 循環水ポンプ全台停止中のため）  
放水量は補機冷却系の運転によるもの

※2：取水温度は、2号機原子炉補機海水ポンプ出口温度（各号機 循環水ポンプ全台停止中のため）  
放水量は補機冷却系の運転によるもの

# 島根原子力発電所2号機 冷却水実績曲線 (2022年7月)

観測時刻 10 時



## 島根原子力発電所3号機 取放水の水温 (2022年7月)

日	時刻	発電出力 (万kW)	放水量 (m <sup>3</sup> /s)	取水温度 (℃)	放水温度 (℃)	温度上昇 (℃)	備考
1	10時	0	3	23.9	24.9	1.0	※1
2	10時	0	3	24.1	25.0	0.9	※1
3	10時	0	3	23.8	24.6	0.8	※1
4	10時	0	3	23.2	24.0	0.8	※1
5	10時	0	3	23.7	24.4	0.7	※1
6	10時	0	3	24.2	24.8	0.6	※1
7	10時	0	3	24.5	25.2	0.7	※1
8	10時	0	3	23.6	25.0	1.4	※1
9	10時	0	3	24.0	25.3	1.3	※1
10	10時	0	3	26.3	27.0	0.7	※1
11	10時	0	3	26.4	27.2	0.8	※2
12	10時	0	3	26.8	27.6	0.8	※2
13	10時	0	3	26.8	27.6	0.8	※2
14	10時	0	3	26.2	27.3	1.1	※2
15	10時	0	3	26.2	27.4	1.2	※2
16	10時	0	3	26.5	27.5	1.0	※1
17	10時	0	3	26.4	27.5	1.1	※1
18	10時	0	3	26.9	27.7	0.8	※1
19	10時	0	3	26.4	27.5	1.1	※1
20	10時	0	3	26.6	27.3	0.7	※1
21	10時	0	3	26.5	27.3	0.8	※1
22	10時	0	3	26.4	27.2	0.8	※1
23	10時	0	3	26.2	27.0	0.8	※1
24	10時	0	3	26.2	27.0	0.8	※1
25	10時	0	3	26.2	27.1	0.9	※1
26	10時	0	3	26.1	27.3	1.2	※1
27	10時	0	3	26.2	26.8	0.6	※1
28	10時	0	3	25.9	27.0	1.1	※1
29	10時	0	3	25.7	27.2	1.5	※1
30	10時	0	3	26.2	27.1	0.9	※1
31	10時	0	3	26.2	27.1	0.9	※1

- ※1：取水温度は、2号機タービン補機海水ポンプ出口温度（各号機 循環水ポンプ全台停止中のため）  
放水量は補機冷却系の運転によるもの
- ※2：取水温度は、2号機原子炉補機海水ポンプ出口温度（各号機 循環水ポンプ全台停止中のため）  
放水量は補機冷却系の運転によるもの

# 島根原子力発電所3号機 冷却水実績曲線 (2022年7月)

観測時刻 10時

