

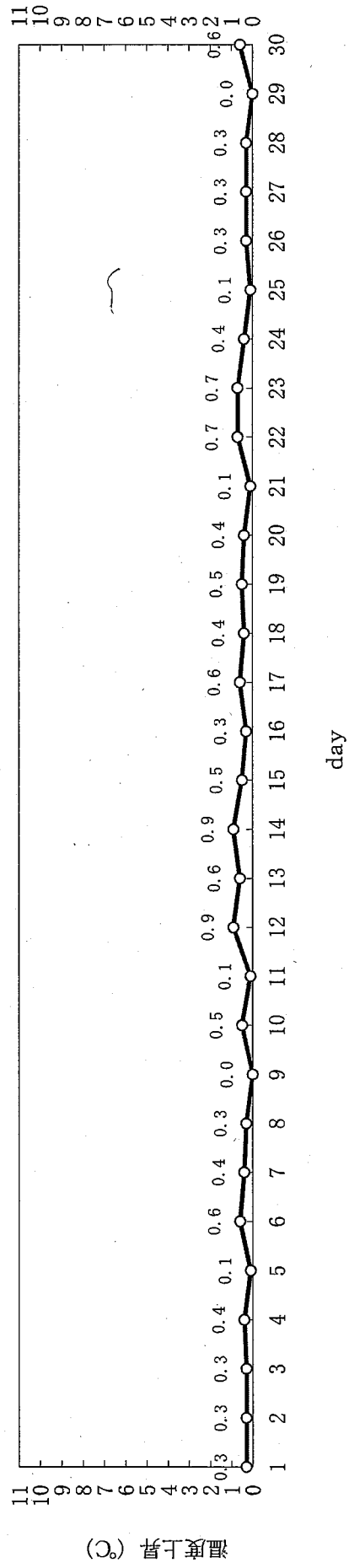
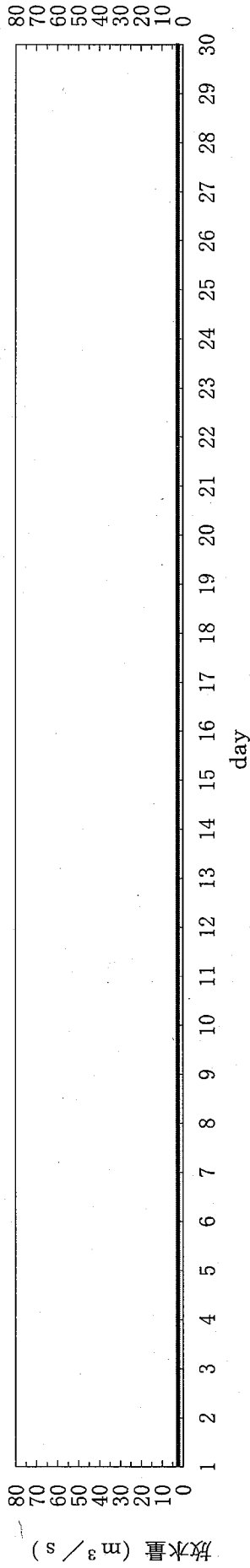
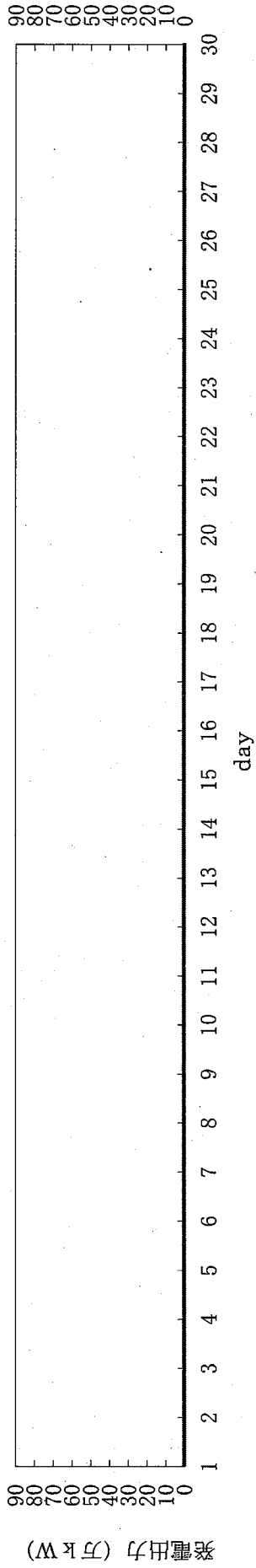
島根原子力発電所2号機 取放水の水温 (2022年6月)

日	時刻	発電出力 (万kW)	放水量 (m ³ /s)	取水温度 (°C)	放水温度 (°C)	温度上昇 (°C)	備考
1	10時	0	2.4	20.1	20.4	0.3	※1
2	10時	0	2.4	20.2	20.5	0.3	※1
3	10時	0	2.4	20.6	20.9	0.3	※1
4	10時	0	2.4	20.7	21.1	0.4	※1
5	10時	0	2.4	20.3	20.4	0.1	※1
6	10時	0	2.4	20.0	20.6	0.6	※1
7	10時	0	2.4	20.1	20.5	0.4	※1
8	10時	0	2.4	20.0	20.3	0.3	※1
9	10時	0	2.4	20.0	19.8	0.0	※1
10	10時	0	2.4	19.9	20.4	0.5	※1
11	10時	0	2.4	20.2	20.3	0.1	※1
12	10時	0	2.4	19.8	20.7	0.9	※1
13	10時	0	2.4	19.8	20.4	0.6	※1
14	10時	0	2.4	18.9	19.8	0.9	※1
15	10時	0	2.4	18.9	19.4	0.5	※1
16	10時	0	2.4	19.8	20.1	0.3	※1
17	10時	0	2.4	20.6	21.2	0.6	※1
18	10時	0	2.4	21.2	21.6	0.4	※1
19	10時	0	2.4	21.3	21.8	0.5	※1
20	10時	0	2.4	21.8	22.2	0.4	※1
21	10時	0	2.4	22.3	22.4	0.1	※1
22	10時	0	2.4	21.7	22.4	0.7	※1
23	10時	0	2.4	22.2	22.9	0.7	※1
24	10時	0	2.4	23.0	23.4	0.4	※1
25	10時	0	2.4	23.3	23.4	0.1	※1
26	10時	0	2.4	23.3	23.6	0.3	※1
27	10時	0	2.4	22.5	22.8	0.3	※1
28	10時	0	2.4	22.7	23.0	0.3	※1
29	10時	0	2.4	23.2	23.0	0.0	※1
30	10時	0	2.4	23.9	24.5	0.6	※1

※1：取水温度は、2号機タービン補機海水ポンプ出口温度（各号機 循環水ポンプ全台停止中のため）
放水量は補機冷却系の運転によるもの

島根原子力発電所2号機 冷却水実績曲線 (2022年6月)

観測時刻 10時



島根原子力発電所3号機 取放水の水温 (2022年6月)

日	時刻	発電出力 (万kW)	放水量 (m ³ /s)	取水温度 (°C)	放水温度 (°C)	温度上昇 (°C)	備考
1	10時	0	3	20.1	20.6	0.5	※1
2	10時	0	3	20.2	20.8	0.6	※1
3	10時	0	3	20.6	21.1	0.5	※1
4	10時	0	3	20.7	21.3	0.6	※1
5	10時	0	3	20.3	20.9	0.6	※1
6	10時	0	3	20.0	20.9	0.9	※1
7	10時	0	3	20.1	20.7	0.6	※1
8	10時	0	3	20.0	20.5	0.5	※1
9	10時	0	3	20.0	20.7	0.7	※1
10	10時	0	3	19.9	20.7	0.8	※1
11	10時	0	3	20.2	20.6	0.4	※1
12	10時	0	3	19.8	20.9	1.1	※1
13	10時	0	3	19.8	20.6	0.8	※1
14	10時	0	3	18.9	20.1	1.2	※1
15	10時	0	3	18.9	19.7	0.8	※1
16	10時	0	3	19.8	20.3	0.5	※1
17	10時	0	3	20.6	21.4	0.8	※1
18	10時	0	3	21.2	22.0	0.8	※1
19	10時	0	3	21.3	22.2	0.9	※1
20	10時	0	3	21.8	22.6	0.8	※1
21	10時	0	3	22.3	22.7	0.4	※1
22	10時	0	3	21.7	22.9	1.2	※1
23	10時	0	3	22.2	23.5	1.3	※1
24	10時	0	3	23.0	23.9	0.9	※1
25	10時	0	3	23.3	23.8	0.5	※1
26	10時	0	3	23.3	23.8	0.5	※1
27	10時	0	3	22.5	23.3	0.8	※1
28	10時	0	3	22.7	23.4	0.7	※1
29	10時	0	3	23.2	23.7	0.5	※1
30	10時	0	3	23.9	24.7	0.8	※1

※1：取水温度は、2号機タービン補機海水ポンプ出口温度（各号機 循環水ポンプ全台停止中のため）
放水量は補機冷却系の運転によるもの

島根原子力発電所3号機 冷却水実績曲線 (2022年6月)

観測時刻 10 時

