

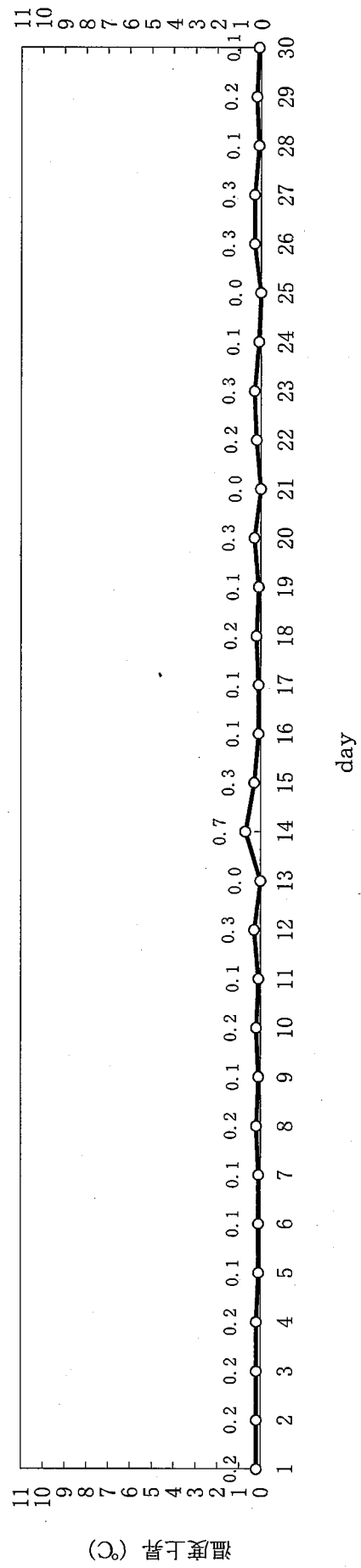
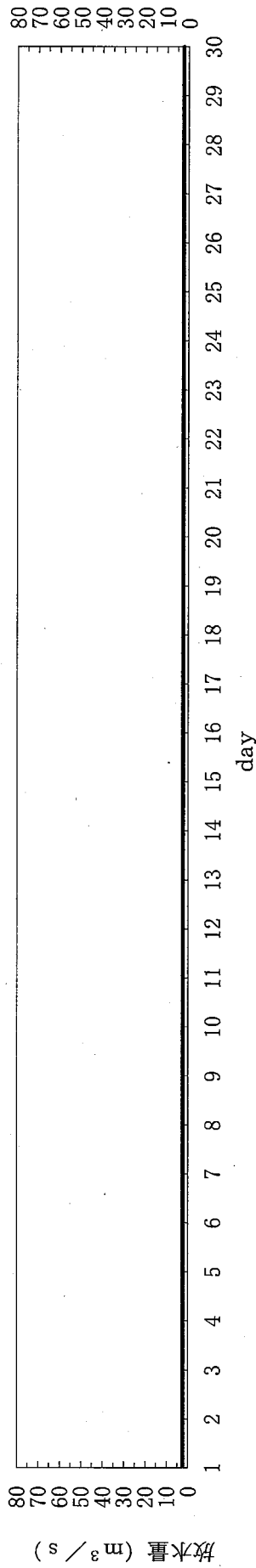
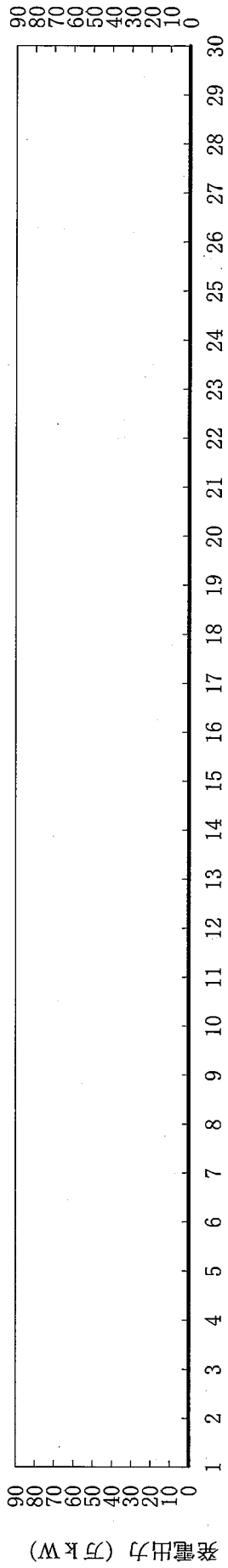
## 島根原子力発電所2号機 取放水の水温 (2022年4月)

日	時刻	発電出力 (万kW)	放水量 (m <sup>3</sup> /s)	取水温度 (℃)	放水温度 (℃)	温度上昇 (℃)	備考
1	10時	0	2.4	13.9	14.1	0.2	※1
2	10時	0	2.4	13.8	14.0	0.2	※1
3	10時	0	2.4	13.8	14.0	0.2	※1
4	10時	0	2.4	13.8	14.0	0.2	※1
5	10時	0	2.4	13.9	14.0	0.1	※1
6	10時	0	2.4	14.2	14.3	0.1	※1
7	10時	0	2.4	14.2	14.3	0.1	※1
8	10時	0	2.4	14.3	14.5	0.2	※1
9	10時	0	2.4	14.3	14.4	0.1	※1
10	10時	0	2.4	14.5	14.7	0.2	※1
11	10時	0	2.4	14.8	14.9	0.1	※1
12	10時	0	2.4	15.0	15.3	0.3	※1
13	10時	0	2.4	15.3	15.2	0.0	※1
14	10時	0	2.4	15.0	15.7	0.7	※1
15	10時	0	2.4	14.8	15.1	0.3	※1
16	10時	0	2.4	14.7	14.8	0.1	※1
17	10時	0	2.4	14.6	14.7	0.1	※1
18	10時	0	2.4	14.8	15.0	0.2	※1
19	10時	0	2.4	15.0	15.1	0.1	※1
20	10時	0	2.4	14.9	15.2	0.3	※1
21	10時	0	2.4	15.6	15.4	0.0	※1
22	10時	0	2.4	15.4	15.6	0.2	※1
23	10時	0	2.4	15.8	16.1	0.3	※1
24	10時	0	2.4	16.0	16.1	0.1	※1
25	10時	0	2.4	16.2	16.2	0.0	※1
26	10時	0	2.4	16.4	16.7	0.3	※1
27	10時	0	2.4	16.7	17.0	0.3	※1
28	10時	0	2.4	16.7	16.8	0.1	※1
29	10時	0	2.4	16.0	16.2	0.2	※1
30	10時	0	2.4	15.8	15.9	0.1	※1

※1：取水温度は、2号機タービン補機海水ポンプ出口温度（各号機 循環水ポンプ全台停止中のため）  
放水量は補機冷却系の運転によるもの

# 島根原子力発電所2号機 冷却水実績曲線 (2022年4月)

観測時刻 10 時



## 島根原子力発電所3号機 取放水の水温 (2022年4月)

日	時刻	発電出力 (万kW)	放水量 (m <sup>3</sup> /s)	取水温度 (°C)	放水温度 (°C)	温度上昇 (°C)	備考
1	10時	0	3	13.9	14.0	0.1	※1
2	10時	0	3	13.8	14.1	0.3	※1
3	10時	0	3	13.8	14.1	0.3	※1
4	10時	0	3	13.8	14.1	0.3	※1
5	10時	0	3	13.9	14.2	0.3	※1
6	10時	0	3	14.2	14.5	0.3	※1
7	10時	0	3	14.2	14.6	0.4	※1
8	10時	0	3	14.3	14.6	0.3	※1
9	10時	0	3	14.3	14.6	0.3	※1
10	10時	0	3	14.5	14.8	0.3	※1
11	10時	0	3	14.8	15.1	0.3	※1
12	10時	0	3	15.0	15.4	0.4	※1
13	10時	0	3	15.3	15.6	0.3	※1
14	10時	0	3	15.0	15.7	0.7	※1
15	10時	0	3	14.8	15.3	0.5	※1
16	10時	0	3	14.7	15.0	0.3	※1
17	10時	0	3	14.6	14.9	0.3	※1
18	10時	0	3	14.8	15.2	0.4	※1
19	10時	0	3	15.0	15.4	0.4	※1
20	10時	0	3	14.9	15.5	0.6	※1
21	10時	0	3	15.6	15.7	0.1	※1
22	10時	0	3	15.4	15.9	0.5	※1
23	10時	0	3	15.8	16.3	0.5	※1
24	10時	0	3	16.0	16.3	0.3	※1
25	10時	0	3	16.2	16.7	0.5	※1
26	10時	0	3	16.4	17.1	0.7	※1
27	10時	0	3	16.7	17.2	0.5	※1
28	10時	0	3	16.7	17.1	0.4	※1
29	10時	0	3	16.0	16.5	0.5	※1
30	10時	0	3	15.8	16.0	0.2	※1

※1：取水温度は、2号機タービン補機海水ポンプ出口温度（各号機 循環水ポンプ全台停止中のため）  
放水量は補機冷却系の運転によるもの

# 島根原子力発電所3号機 冷却水実績曲線 (2022年4月)

観測時刻 10時

