

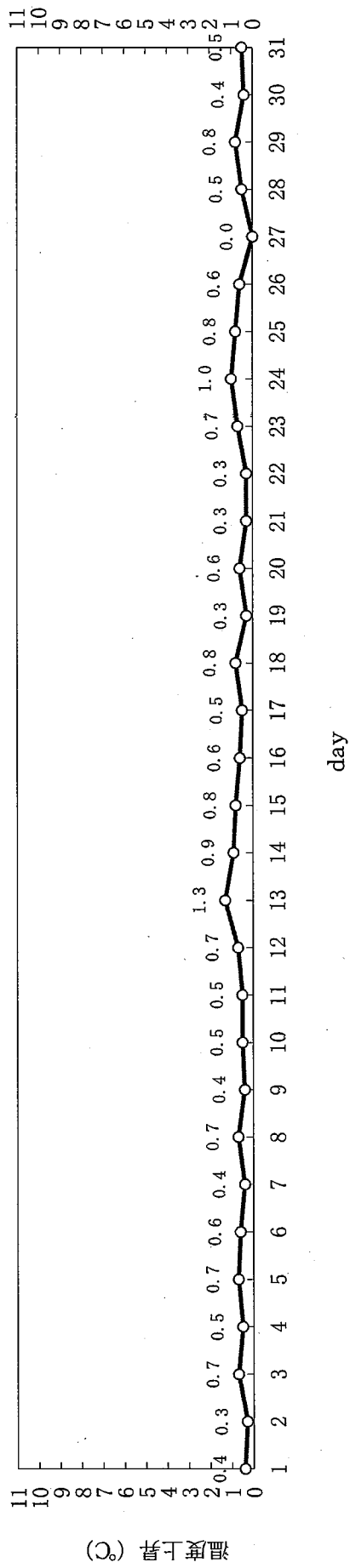
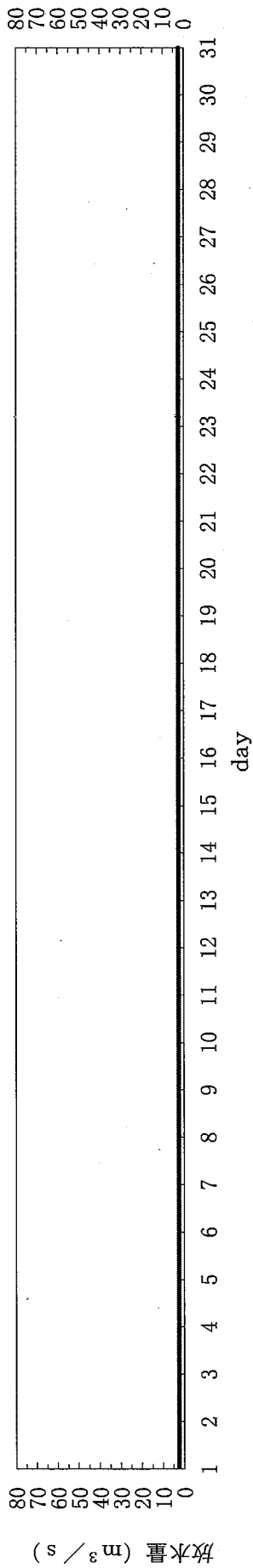
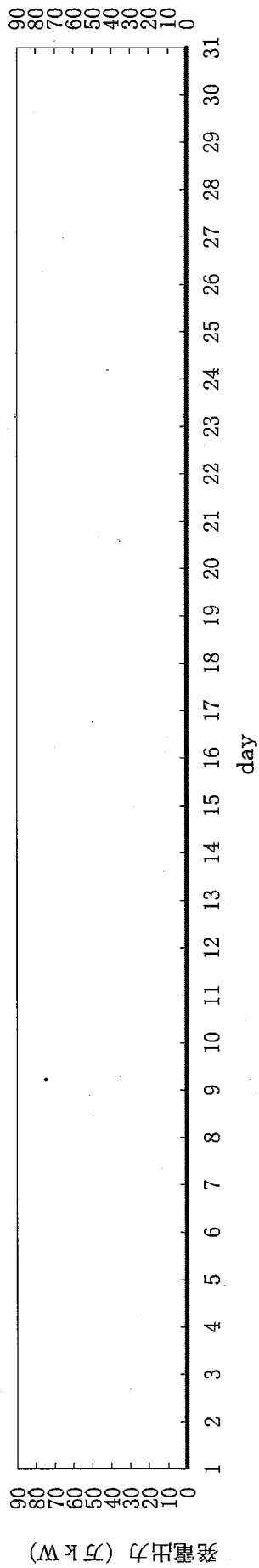
島根原子力発電所2号機 取放水の水温 (2022年10月)

日	時刻	発電出力 (万kW)	放水量 (m ³ /s)	取水温度 (°C)	放水温度 (°C)	温度上昇 (°C)	備考
1	10時	0	2.4	22.8	23.2	0.4	※1
2	10時	0	2.4	23.4	23.7	0.3	※1
3	10時	0	2.4	23.6	24.3	0.7	※1
4	10時	0	2.4	23.6	24.1	0.5	※1
5	10時	0	2.4	23.6	24.3	0.7	※1
6	10時	0	2.4	23.4	24.0	0.6	※1
7	10時	0	2.4	23.4	23.8	0.4	※1
8	10時	0	2.4	22.8	23.5	0.7	※1
9	10時	0	2.4	22.6	23.0	0.4	※1
10	10時	0	2.4	22.4	22.9	0.5	※1
11	10時	0	2.4	22.4	22.9	0.5	※1
12	10時	0	2.4	22.4	23.1	0.7	※1
13	10時	0	2.4	22.4	23.7	1.3	※1
14	10時	0	2.4	22.4	23.3	0.9	※1
15	10時	0	2.4	22.4	23.2	0.8	※1
16	10時	0	2.4	22.4	23.0	0.6	※1
17	10時	0	2.4	22.4	22.9	0.5	※1
18	10時	0	2.4	22.4	23.2	0.8	※1
19	10時	0	2.4	22.4	22.7	0.3	※1
20	10時	0	2.4	22.4	23.0	0.6	※1
21	10時	0	2.4	22.4	22.7	0.3	※1
22	10時	0	2.4	22.4	22.7	0.3	※1
23	10時	0	2.4	22.0	22.7	0.7	※1
24	10時	0	2.4	21.8	22.8	1.0	※1
25	10時	0	2.4	21.6	22.4	0.8	※1
26	10時	0	2.4	21.6	22.2	0.6	※1
27	10時	0	2.4	21.4	21.1	0.0	※1
28	10時	0	2.4	21.6	22.1	0.5	※1
29	10時	0	2.4	21.4	22.2	0.8	※1
30	10時	0	2.4	21.4	21.8	0.4	※1
31	10時	0	2.4	21.2	21.7	0.5	※1

※1：取水温度は、2号機原子炉補機海水ポンプ出口温度（各号機 循環水ポンプ全台停止中のため）
放水量は補機冷却系の運転によるもの

島根原子力発電所2号機 冷却水実績曲線 (2022年10月)

観測時刻 10時



島根原子力発電所3号機 取放水の水温 (2022年10月)

日	時刻	発電出力 (万kW)	放水量 (m ³ /s)	取水温度 (°C)	放水温度 (°C)	温度上昇 (°C)	備考
1	10時	0	3	22.8	23.0	0.2	※1
2	10時	0	3	23.4	23.5	0.1	※1
3	10時	0	3	23.6	23.9	0.3	※1
4	10時	0	3	23.6	24.0	0.4	※1
5	10時	0	3	23.6	23.8	0.2	※1
6	10時	0	3	23.4	23.5	0.1	※1
7	10時	0	3	23.4	23.2	0.0	※1
8	10時	0	3	22.8	23.0	0.2	※1
9	10時	0	3	22.6	22.8	0.2	※1
10	10時	0	3	22.4	22.7	0.3	※1
11	10時	0	3	22.4	22.4	0.0	※1
12	10時	0	3	22.4	22.5	0.1	※1
13	10時	0	3	22.4	22.4	0.0	※1
14	10時	0	3	22.4	22.6	0.2	※1
15	10時	0	3	22.4	22.6	0.2	※1
16	10時	0	3	22.4	22.6	0.2	※1
17	10時	0	3	22.4	22.7	0.3	※1
18	10時	0	3	22.4	22.6	0.2	※1
19	10時	0	3	22.4	22.3	0.0	※1
20	10時	0	3	22.4	22.2	0.0	※1
21	10時	0	3	22.4	22.3	0.0	※1
22	10時	0	3	22.4	22.5	0.1	※1
23	10時	0	3	22.0	22.3	0.3	※1
24	10時	0	3	21.8	22.1	0.3	※1
25	10時	0	3	21.6	21.8	0.2	※1
26	10時	0	3	21.6	21.5	0.0	※1
27	10時	0	3	21.4	21.6	0.2	※1
28	10時	0	3	21.6	21.7	0.1	※1
29	10時	0	3	21.4	21.6	0.2	※1
30	10時	0	3	21.4	21.5	0.1	※1
31	10時	0	3	21.2	21.4	0.2	※1

※1：取水温度は、2号機原子炉補機海水ポンプ出口温度（各号機 循環水ポンプ全台停止中のため）
放水量は補機冷却系の運転によるもの

島根原子力発電所3号機 冷却水実績曲線 (2022年10月)

観測時刻 10時

