

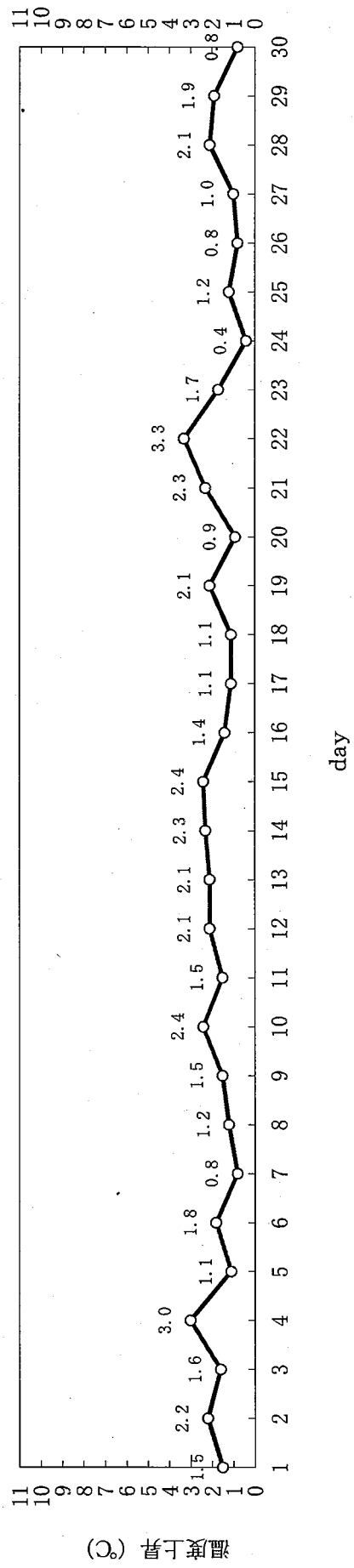
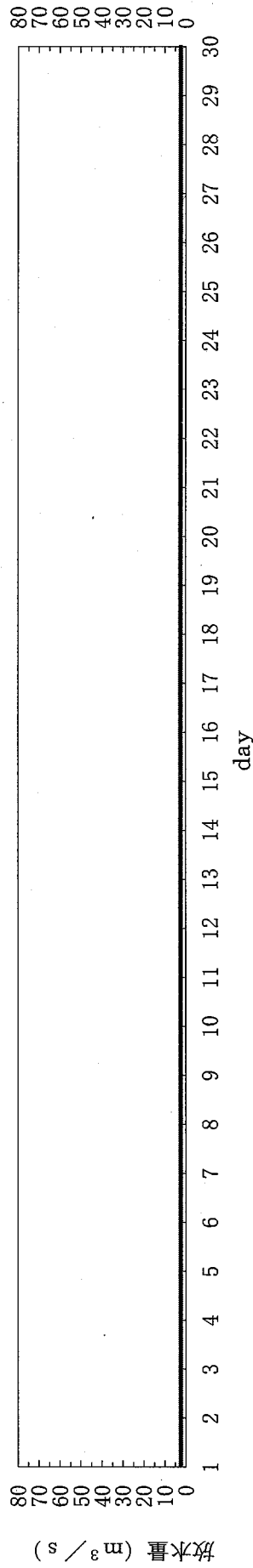
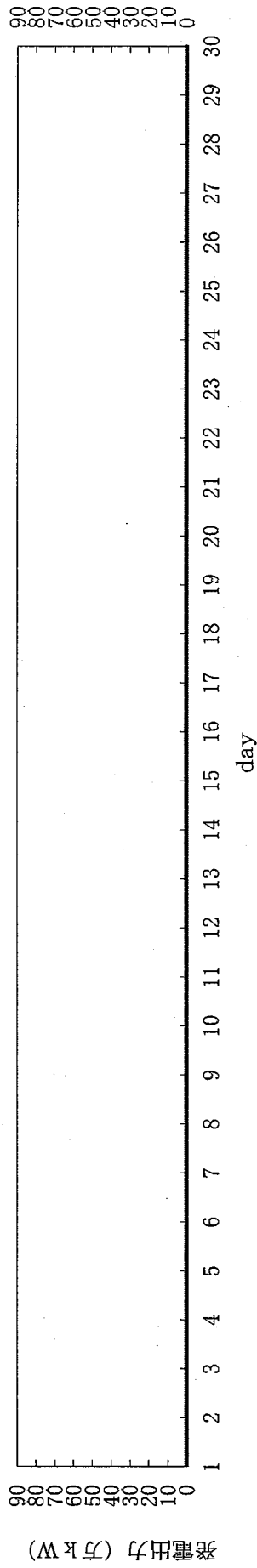
島根原子力発電所2号機 取放水の水温 (2022年9月)

日	時刻	発電出力 (万kW)	放水量 (m ³ /s)	取水温度 (°C)	放水温度 (°C)	温度上昇 (°C)	備考
1	10時	0	2.4	27.4	28.9	1.5	※1
2	10時	0	2.4	26.4	28.6	2.2	※1
3	10時	0	2.4	25.8	27.4	1.6	※1
4	10時	0	2.4	23.2	26.2	3.0	※1
5	10時	0	2.4	24.6	25.7	1.1	※1
6	10時	0	2.4	24.6	26.4	1.8	※1
7	10時	0	2.4	26.0	26.8	0.8	※1
8	10時	0	2.4	26.2	27.4	1.2	※1
9	10時	0	2.4	25.6	27.1	1.5	※1
10	10時	0	2.4	24.0	26.4	2.4	※1
11	10時	0	2.4	24.2	25.7	1.5	※1
12	10時	0	2.4	23.6	25.7	2.1	※1
13	10時	0	2.4	24.0	26.1	2.1	※1
14	10時	0	2.4	23.8	26.1	2.3	※1
15	10時	0	2.4	23.2	25.6	2.4	※1
16	10時	0	2.4	23.8	25.2	1.4	※1
17	10時	0	2.4	25.0	26.1	1.1	※1
18	10時	0	2.4	24.8	25.9	1.1	※1
19	10時	0	2.4	23.4	25.5	2.1	※1
20	10時	0	2.4	23.8	24.7	0.9	※1
21	10時	0	2.4	22.2	24.5	2.3	※1
22	10時	0	2.4	20.0	23.3	3.3	※1
23	10時	0	2.4	21.8	23.5	1.7	※1
24	10時	0	2.4	23.6	24.0	0.4	※1
25	10時	0	2.4	23.0	24.2	1.2	※1
26	10時	0	2.4	23.2	24.0	0.8	※1
27	10時	0	2.4	23.0	24.0	1.0	※1
28	10時	0	2.4	21.8	23.9	2.1	※1
29	10時	0	2.4	21.8	23.7	1.9	※1
30	10時	0	2.4	22.6	23.4	0.8	※1

※1：取水温度は、2号機原子炉補機海水ポンプ出口温度（各号機 循環水ポンプ全台停止中のため）
放水量は補機冷却系の運転によるもの

島根原子力発電所2号機 冷却水実績曲線 (2022年9月)

観測時刻 10 時



島根原子力発電所3号機 取放水の水温 (2022年9月)

日	時刻	発電出力 (万kW)	放水量 (m ³ /s)	取水温度 (°C)	放水温度 (°C)	温度上昇 (°C)	備考
1	10時	0	3	27.4	28.8	1.4	※1
2	10時	0	3	26.4	28.5	2.1	※1
3	10時	0	3	25.8	26.6	0.8	※1
4	10時	0	3	23.2	25.2	2.0	※1
5	10時	0	3	24.6	25.7	1.1	※1
6	10時	0	3	24.6	25.3	0.7	※1
7	10時	0	3	26.0	26.8	0.8	※1
8	10時	0	3	26.2	27.1	0.9	※1
9	10時	0	3	25.6	25.8	0.2	※1
10	10時	0	3	24.0	25.0	1.0	※1
11	10時	0	3	24.2	24.6	0.4	※1
12	10時	0	3	23.6	25.6	2.0	※1
13	10時	0	3	24.0	25.5	1.5	※1
14	10時	0	3	23.8	24.7	0.9	※1
15	10時	0	3	23.2	24.6	1.4	※1
16	10時	0	3	23.8	25.2	1.4	※1
17	10時	0	3	25.0	24.6	0.0	※1
18	10時	0	3	24.8	25.3	0.5	※1
19	10時	0	3	23.4	24.9	1.5	※1
20	10時	0	3	23.8	24.4	0.6	※1
21	10時	0	3	22.2	23.5	1.3	※1
22	10時	0	3	20.0	21.5	1.5	※1
23	10時	0	3	21.8	22.8	1.0	※1
24	10時	0	3	23.6	23.5	0.0	※1
25	10時	0	3	23.0	23.9	0.9	※1
26	10時	0	3	23.2	23.5	0.3	※1
27	10時	0	3	23.0	23.5	0.5	※1
28	10時	0	3	21.8	23.5	1.7	※1
29	10時	0	3	21.8	23.0	1.2	※1
30	10時	0	3	22.6	22.7	0.1	※1

※1：取水温度は、2号機原子炉補機海水ポンプ出口温度（各号機 循環水ポンプ全台停止中のため）
放水量は補機冷却系の運転によるもの

島根原子力発電所3号機 冷却水実績曲線 (2022年9月)

観測時刻 10時

