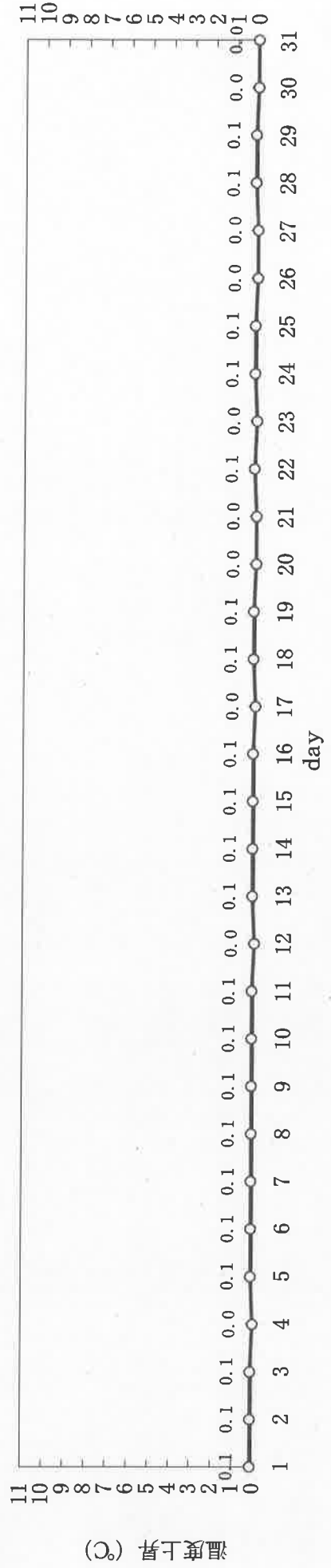
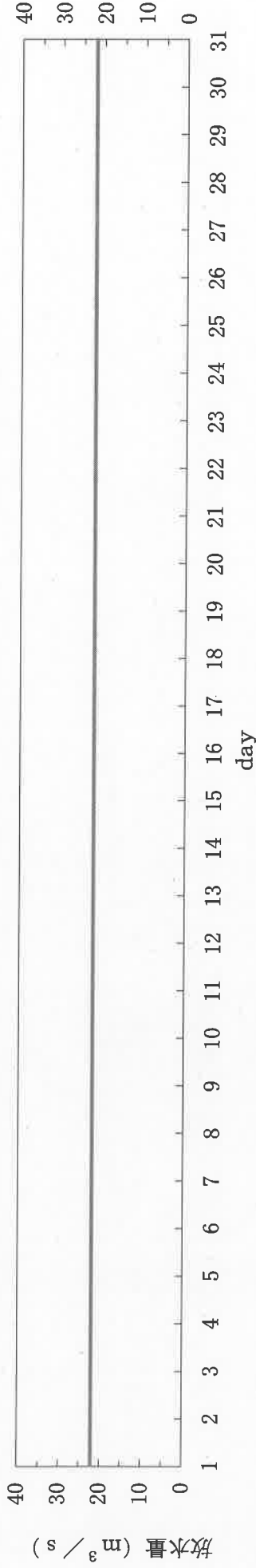
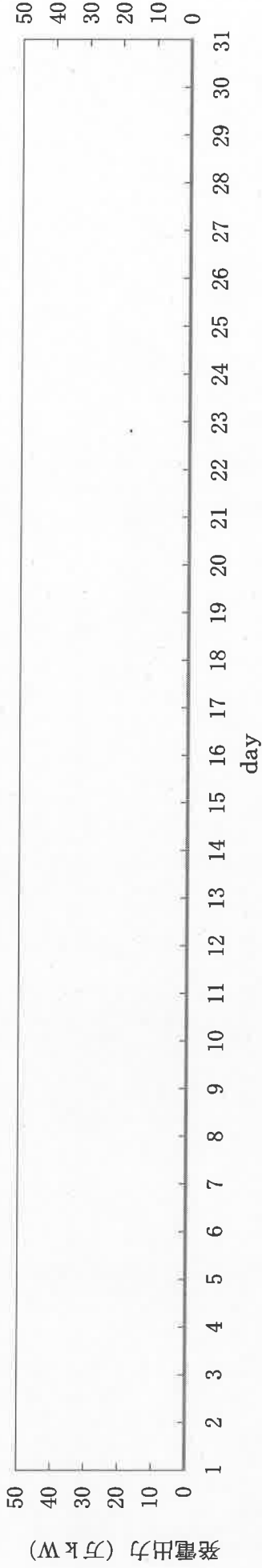


島根原子力発電所1号機 取放水の水温 (平成26年1月)

日	時刻	発電出力 (万kW)	放水量 (m^3/s)	取水温度 ($^{\circ}\text{C}$)	放水温度 ($^{\circ}\text{C}$)	温度上昇 ($^{\circ}\text{C}$)	備考
1	10時	0	22	14.4	14.5	0.1	
2	10時	0	22	14.2	14.3	0.1	
3	10時	0	22	14.6	14.7	0.1	
4	10時	0	22	14.5	14.5	0.0	
5	10時	0	22	14.0	14.1	0.1	
6	10時	0	22	13.9	14.0	0.1	
7	10時	0	22	13.7	13.8	0.1	
8	10時	0	22	14.1	14.2	0.1	
9	10時	0	22	13.9	14.0	0.1	
10	10時	0	22	13.6	13.7	0.1	
11	10時	0	22	13.5	13.6	0.1	
12	10時	0	22	13.6	13.6	0.0	
13	10時	0	22	13.6	13.7	0.1	
14	10時	0	22	13.6	13.7	0.1	
15	10時	0	22	13.8	13.9	0.1	
16	10時	0	22	13.5	13.6	0.1	
17	10時	0	22	13.6	13.6	0.0	
18	10時	0	22	13.6	13.7	0.1	
19	10時	0	22	13.3	13.4	0.1	
20	10時	0	22	13.7	13.7	0.0	
21	10時	0	22	13.8	13.8	0.0	
22	10時	0	22	13.3	13.4	0.1	
23	10時	0	22	13.3	13.3	0.0	
24	10時	0	22	13.2	13.3	0.1	
25	10時	0	22	13.4	13.5	0.1	
26	10時	0	22	13.3	13.3	0.0	
27	10時	0	22	12.9	12.9	0.0	
28	10時	0	22	12.9	13.0	0.1	
29	10時	0	22	12.9	13.0	0.1	
30	10時	0	22	13.2	13.2	0.0	
31	10時	0	22	13.0	13.0	0.0	

島根原子力発電所1号機 冷却水実績曲線 (平成26年1月)

観測時刻 10時



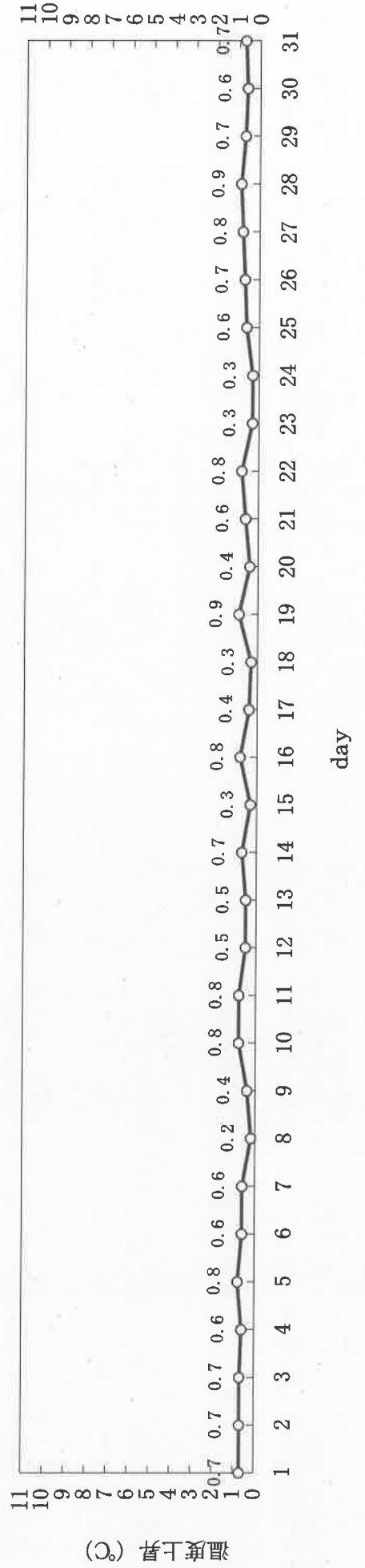
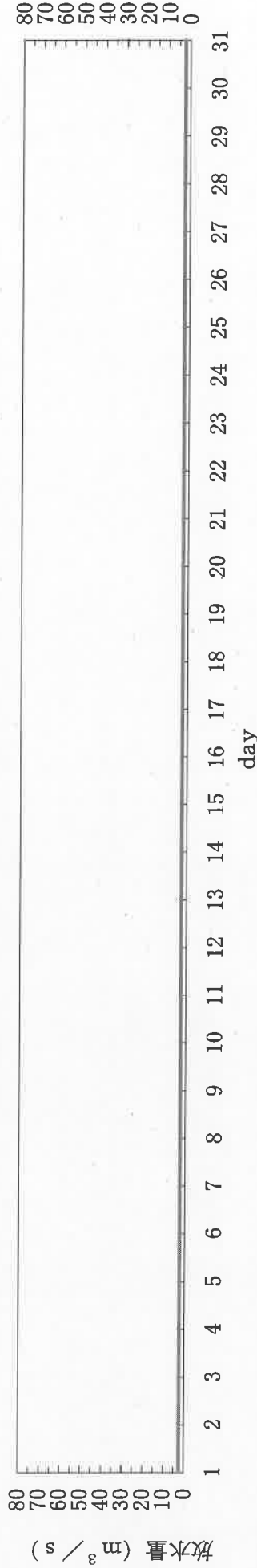
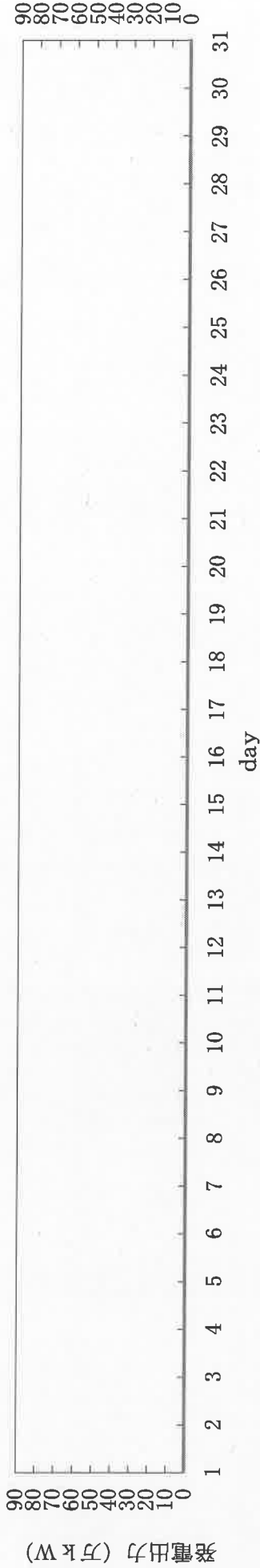
島根原子力発電所2号機 取放水の水温 (平成26年1月)

日	時刻	発電出力 (万kW)	放水量 (m^3/s)	取水温度 ($^{\circ}\text{C}$)	放水温度 ($^{\circ}\text{C}$)	温度上昇 ($^{\circ}\text{C}$)	備考
1	10時	0	2.4	14.4	15.1	0.7	※1
2	10時	0	2.4	14.2	14.9	0.7	※1
3	10時	0	2.4	14.6	15.3	0.7	※1
4	10時	0	2.4	14.5	15.1	0.6	※1
5	10時	0	2.4	14.0	14.8	0.8	※1
6	10時	0	2.4	13.9	14.5	0.6	※1
7	10時	0	2.4	13.7	14.3	0.6	※1
8	10時	0	2.4	14.1	14.3	0.2	※1
9	10時	0	2.4	13.9	14.3	0.4	※1
10	10時	0	2.4	13.6	14.4	0.8	※1
11	10時	0	2.4	13.5	14.3	0.8	※1
12	10時	0	2.4	13.6	14.1	0.5	※1
13	10時	0	2.4	13.6	14.1	0.5	※1
14	10時	0	2.4	13.6	14.3	0.7	※1
15	10時	0	2.4	13.8	14.1	0.3	※1
16	10時	0	2.4	13.5	14.3	0.8	※1
17	10時	0	2.4	13.6	14.0	0.4	※1
18	10時	0	2.4	13.6	13.9	0.3	※1
19	10時	0	2.4	13.3	14.2	0.9	※1
20	10時	0	2.4	13.7	14.1	0.4	※1
21	10時	0	2.4	13.8	14.4	0.6	※1
22	10時	0	2.4	13.3	14.1	0.8	※1
23	10時	0	2.4	13.3	13.6	0.3	※1
24	10時	0	2.4	13.2	13.5	0.3	※1
25	10時	0	2.4	13.4	14.0	0.6	※1
26	10時	0	2.4	13.3	14.0	0.7	※1
27	10時	0	2.4	12.9	13.7	0.8	※1
28	10時	0	2.4	12.9	13.8	0.9	※1
29	10時	0	2.4	12.9	13.6	0.7	※1
30	10時	0	2.4	13.2	13.8	0.6	※1
31	10時	0	2.4	13.0	13.7	0.7	※1

※1: 取水温度は、1号機 取水温度 (2号機 循環水ポンプ全台停止中のため)
放水量は補機冷却系の運転によるもの

島根原子力発電所2号機 冷却水実績曲線 (平成26年1月)

観測時刻 10時



島根原子力発電所3号機 取放水の水温 (平成26年1月)

日	時刻	発電出力 (万kW)	放水量 (m ³ /s)	取水温度 (°C)	放水温度 (°C)	温度上昇 (°C)	備考
1	10時	0	3	14.4	15.1	0.7	※1
2	10時	0	3	14.2	14.9	0.7	※1
3	10時	0	3	14.6	15.2	0.6	※1
4	10時	0	3	14.5	15.2	0.7	※1
5	10時	0	3	14.0	14.8	0.8	※1
6	10時	0	3	13.9	14.6	0.7	※1
7	10時	0	3	13.7	14.3	0.6	※1
8	10時	0	3	14.1	14.7	0.6	※1
9	10時	0	3	13.9	14.6	0.7	※1
10	10時	0	3	13.6	14.2	0.6	※1
11	10時	0	3	13.5	14.2	0.7	※1
12	10時	0	3	13.6	14.1	0.5	※1
13	10時	0	3	13.6	14.2	0.6	※1
14	10時	0	3	13.6	14.1	0.5	※1
15	10時	0	3	13.8	14.4	0.6	※1
16	10時	0	3	13.5	14.2	0.7	※1
17	10時	0	3	13.6	14.3	0.7	※1
18	10時	0	3	13.6	14.2	0.6	※1
19	10時	0	3	13.3	14.1	0.8	※1
20	10時	0	3	13.7	14.1	0.4	※1
21	10時	0	3	13.8	14.4	0.6	※1
22	10時	0	3	13.3	14.0	0.7	※1
23	10時	0	3	13.3	13.8	0.5	※1
24	10時	0	3	13.2	13.7	0.5	※1
25	10時	0	3	13.4	14.0	0.6	※1
26	10時	0	3	13.3	13.9	0.6	※1
27	10時	0	3	12.9	13.5	0.6	※1
28	10時	0	3	12.9	13.5	0.6	※1
29	10時	0	3	12.9	13.5	0.6	※1
30	10時	0	3	13.2	13.7	0.5	※1
31	10時	0	3	13.0	13.6	0.6	※1

※1：取水温度は、1号機 取水温度（2、3号機 循環水ポンプ全台停止中のため）
放水量は補機冷却系の運転によるもの

島根原子力発電所3号機 冷却水実績曲線 (平成26年1月)

観測時刻 10時

