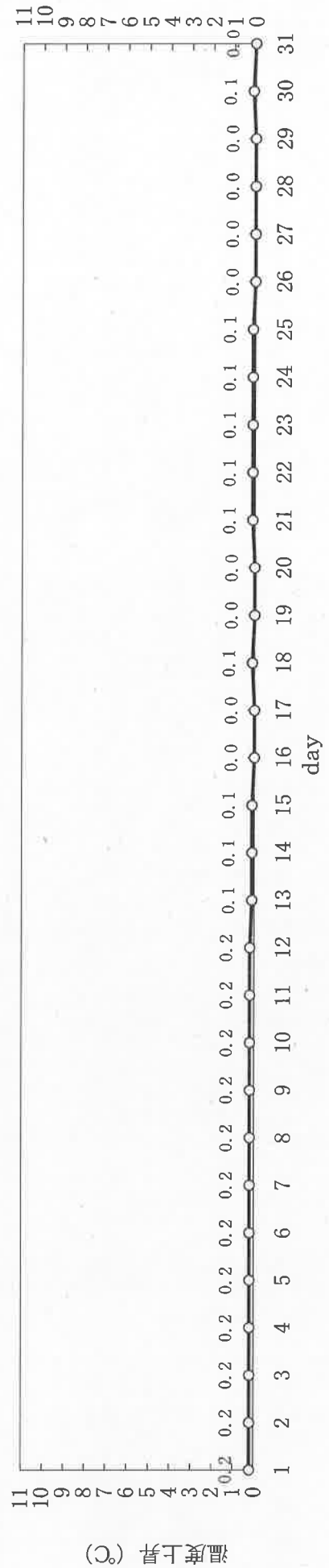
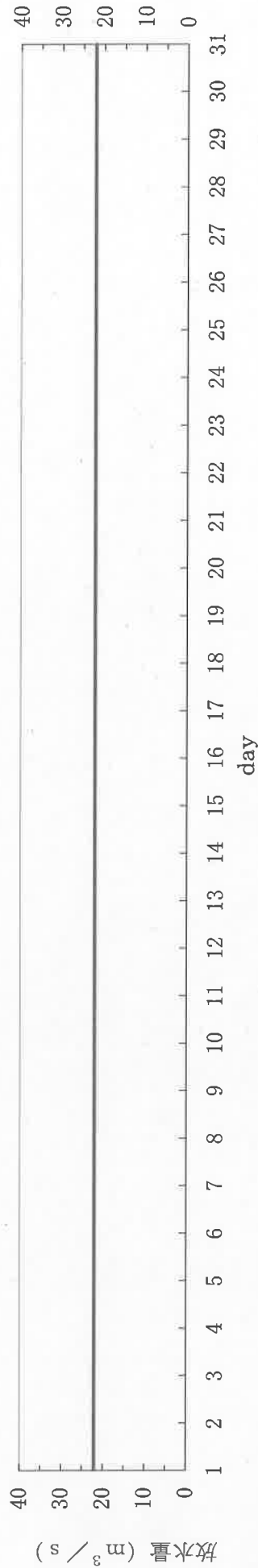
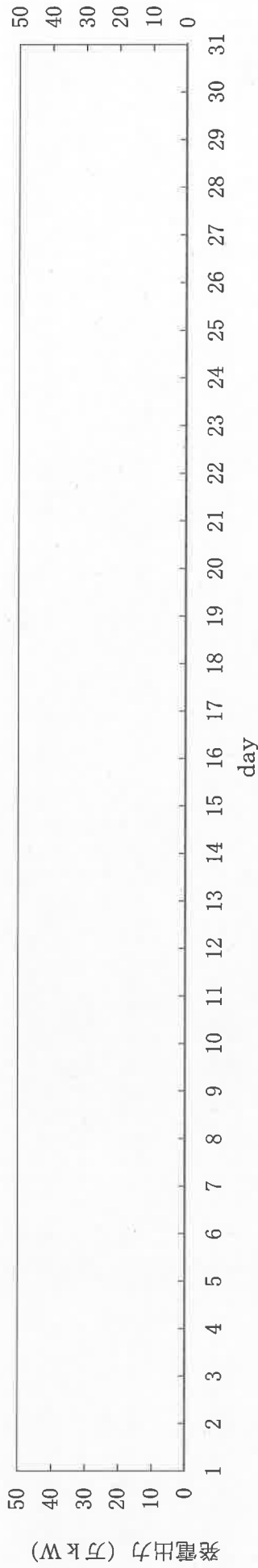


島根原子力発電所 1 号機 取放水の水温 (平成25年12月)

日	時刻	発電出力 (万 kW)	放水量 (m^3/s)	取水温度 ($^{\circ}\text{C}$)	放水温度 ($^{\circ}\text{C}$)	温度上昇 ($^{\circ}\text{C}$)	備考
1	10時	0	22	17.8	18.0	0.2	
2	10時	0	22	17.6	17.8	0.2	
3	10時	0	22	17.5	17.7	0.2	
4	10時	0	22	18.0	18.2	0.2	
5	10時	0	22	17.9	18.1	0.2	
6	10時	0	22	17.7	17.9	0.2	
7	10時	0	22	17.6	17.8	0.2	
8	10時	0	22	17.5	17.7	0.2	
9	10時	0	22	17.5	17.7	0.2	
10	10時	0	22	17.4	17.6	0.2	
11	10時	0	22	17.0	17.2	0.2	
12	10時	0	22	16.3	16.5	0.2	
13	10時	0	22	16.4	16.5	0.1	
14	10時	0	22	15.8	15.9	0.1	
15	10時	0	22	16.0	16.1	0.1	
16	10時	0	22	16.0	16.0	0.0	
17	10時	0	22	16.0	16.0	0.0	
18	10時	0	22	16.2	16.3	0.1	
19	10時	0	22	16.0	16.0	0.0	
20	10時	0	22	15.6	15.6	0.0	
21	10時	0	22	15.2	15.3	0.1	
22	10時	0	22	14.9	15.0	0.1	
23	10時	0	22	14.8	14.9	0.1	
24	10時	0	22	14.8	14.9	0.1	
25	10時	0	22	14.5	14.6	0.1	
26	10時	0	22	14.8	14.8	0.0	
27	10時	0	22	14.8	14.8	0.0	
28	10時	0	22	14.3	14.3	0.0	
29	10時	0	22	14.3	14.3	0.0	
30	10時	0	22	14.0	14.1	0.1	
31	10時	0	22	14.0	14.0	0.0	

島根原子力発電所1号機 冷却水実績曲線 (平成25年12月)

観測時刻 10時



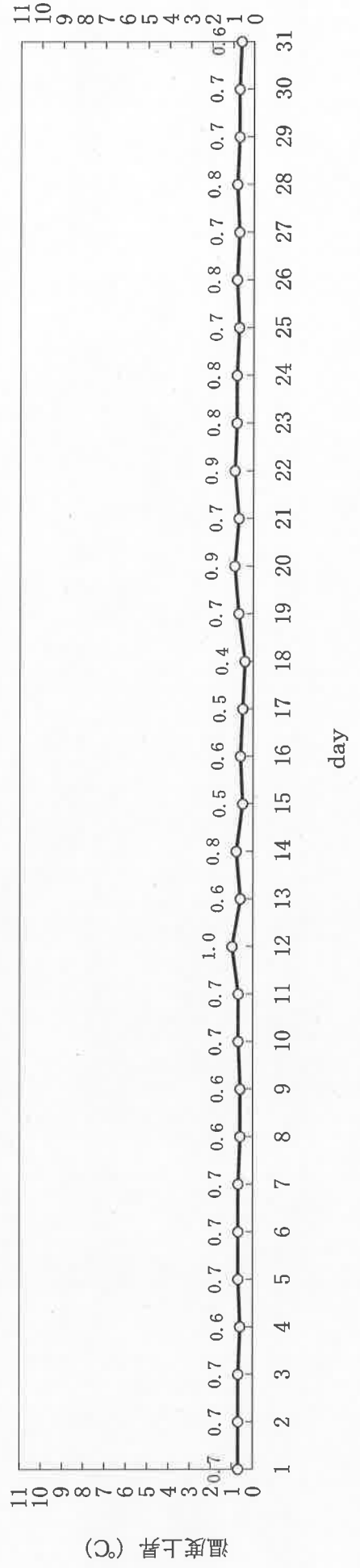
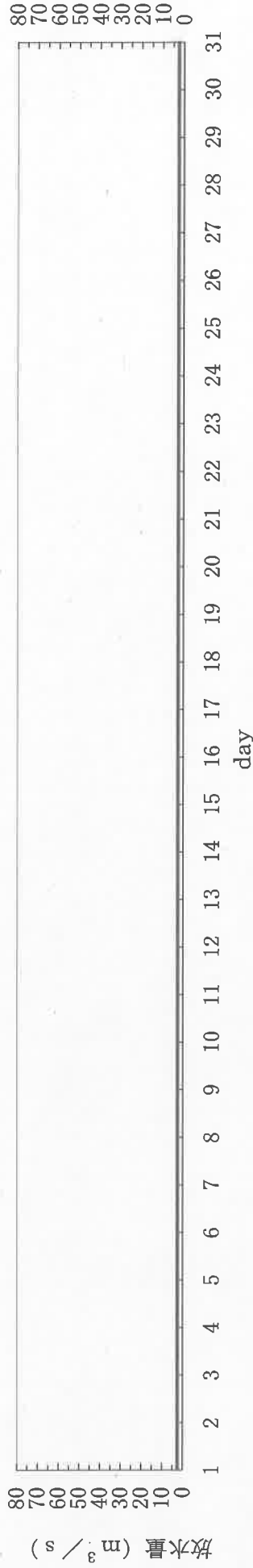
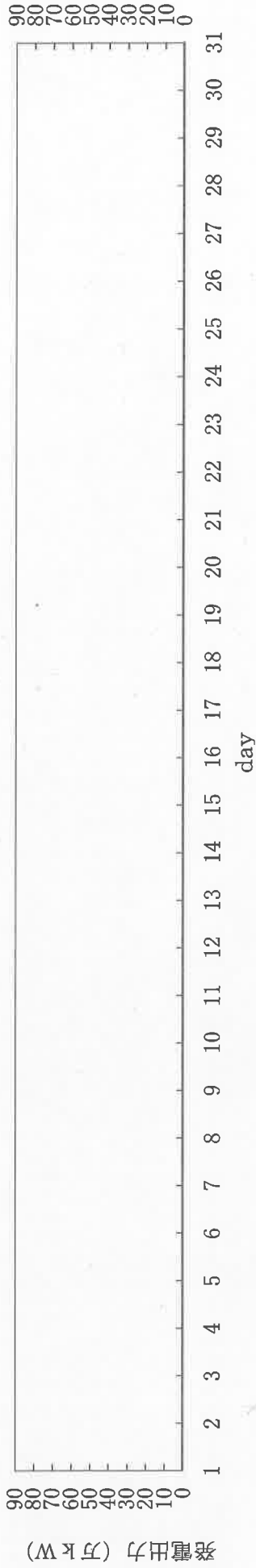
島根原子力発電所2号機 取放水の水温 (平成25年12月)

日	時刻	発電出力 (万kW)	放水量 (m ³ /s)	取水温度 (℃)	放水温度 (℃)	温度上昇 (℃)	備考
1	10時	0	2.4	17.8	18.5	0.7	※1
2	10時	0	2.4	17.6	18.3	0.7	※1
3	10時	0	2.4	17.5	18.2	0.7	※1
4	10時	0	2.4	18.0	18.6	0.6	※1
5	10時	0	2.4	17.9	18.6	0.7	※1
6	10時	0	2.4	17.7	18.4	0.7	※1
7	10時	0	2.4	17.6	18.3	0.7	※1
8	10時	0	2.4	17.5	18.1	0.6	※1
9	10時	0	2.4	17.5	18.1	0.6	※1
10	10時	0	2.4	17.4	18.1	0.7	※1
11	10時	0	2.4	17.0	17.7	0.7	※1
12	10時	0	2.4	16.3	17.3	1.0	※1
13	10時	0	2.4	16.4	17.0	0.6	※1
14	10時	0	2.4	15.8	16.6	0.8	※1
15	10時	0	2.4	16.0	16.5	0.5	※1
16	10時	0	2.4	16.0	16.6	0.6	※1
17	10時	0	2.4	16.0	16.5	0.5	※1
18	10時	0	2.4	16.2	16.6	0.4	※1
19	10時	0	2.4	16.0	16.7	0.7	※1
20	10時	0	2.4	15.6	16.5	0.9	※1
21	10時	0	2.4	15.2	15.9	0.7	※1
22	10時	0	2.4	14.9	15.8	0.9	※1
23	10時	0	2.4	14.8	15.6	0.8	※1
24	10時	0	2.4	14.8	15.6	0.8	※1
25	10時	0	2.4	14.5	15.2	0.7	※1
26	10時	0	2.4	14.8	15.6	0.8	※1
27	10時	0	2.4	14.8	15.5	0.7	※1
28	10時	0	2.4	14.3	15.1	0.8	※1
29	10時	0	2.4	14.3	15.0	0.7	※1
30	10時	0	2.4	14.0	14.7	0.7	※1
31	10時	0	2.4	14.0	14.6	0.6	※1

※1：取水温度は、1号機 取水温度（2号機 循環水ポンプ全台停止中のため）
放水量は補機冷却系の運転によるもの

島根原子力発電所2号機 冷却水実績曲線 (平成25年12月)

観測時刻 10時



島根原子力発電所 3号機 取放水の水温 (平成25年12月)

日	時刻	発電出力 (万kW)	放水量 (m ³ /s)	取水温度 (°C)	放水温度 (°C)	温度上昇 (°C)	備考
1	10時	0	3	17.8	18.4	0.6	※1
2	10時	0	3	17.6	18.2	0.6	※1
3	10時	0	3	17.5	18.1	0.6	※1
4	10時	0	3	18.0	18.6	0.6	※1
5	10時	0	3	17.9	18.5	0.6	※1
6	10時	0	3	17.7	18.4	0.7	※1
7	10時	0	3	17.6	18.3	0.7	※1
8	10時	0	3	17.5	18.1	0.6	※1
9	10時	0	3	17.5	18.1	0.6	※1
10	10時	0	3	17.4	18.1	0.7	※1
11	10時	0	3	17.0	17.7	0.7	※1
12	10時	0	3	16.3	17.2	0.9	※1
13	10時	0	3	16.4	17.1	0.7	※1
14	10時	0	3	15.8	16.6	0.8	※1
15	10時	0	3	16.0	16.5	0.5	※1
16	10時	0	3	16.0	16.6	0.6	※1
17	10時	0	3	16.0	16.6	0.6	※1
18	10時	0	3	16.2	16.7	0.5	※1
19	10時	0	3	16.0	16.7	0.7	※1
20	10時	0	3	15.6	16.5	0.9	※1
21	10時	0	3	15.2	15.9	0.7	※1
22	10時	0	3	14.9	15.6	0.7	※1
23	10時	0	3	14.8	15.5	0.7	※1
24	10時	0	3	14.8	15.5	0.7	※1
25	10時	0	3	14.5	15.3	0.8	※1
26	10時	0	3	14.8	15.4	0.6	※1
27	10時	0	3	14.8	15.4	0.6	※1
28	10時	0	3	14.3	15.1	0.8	※1
29	10時	0	3	14.3	14.9	0.6	※1
30	10時	0	3	14.0	14.7	0.7	※1
31	10時	0	3	14.0	14.6	0.6	※1

※1: 取水温度は、1号機 取水温度 (2, 3号機 循環水ポンプ全台停止中のため)
放水量は補機冷却系の運転によるもの

島根原子力発電所3号機 冷却水実績曲線 (平成25年12月)

観測時刻 10時

