

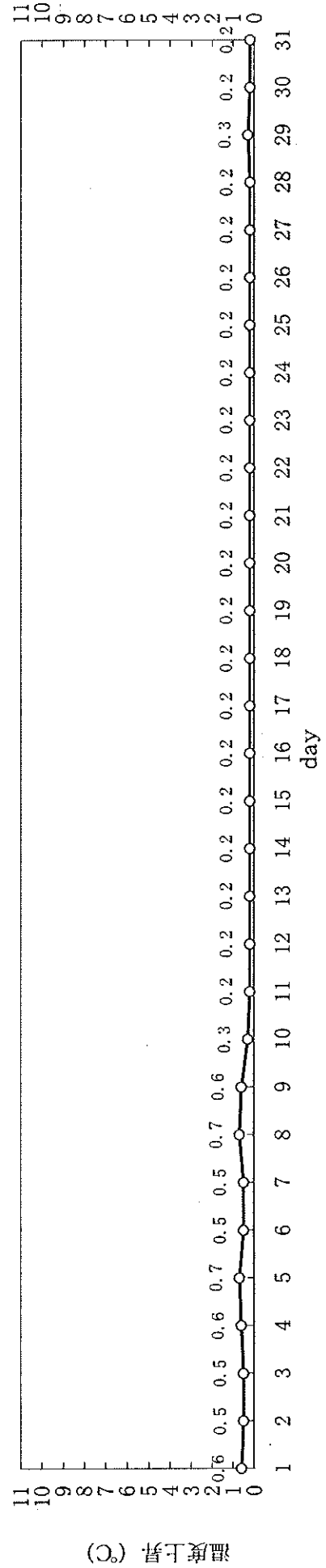
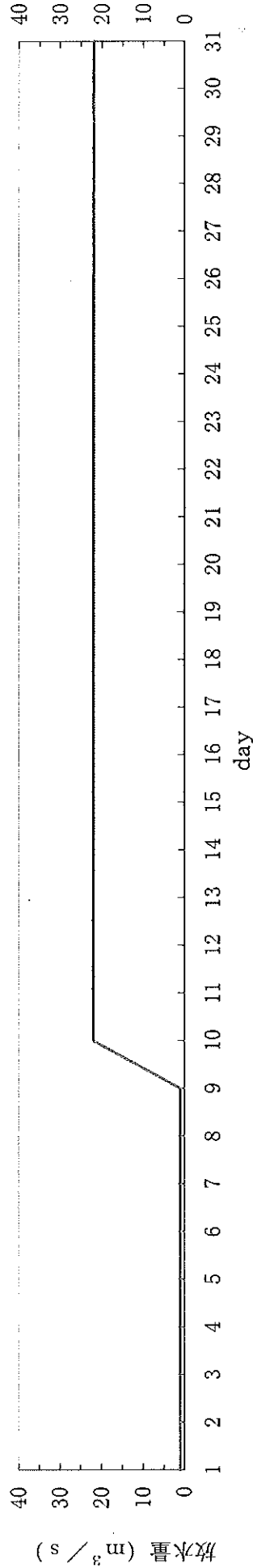
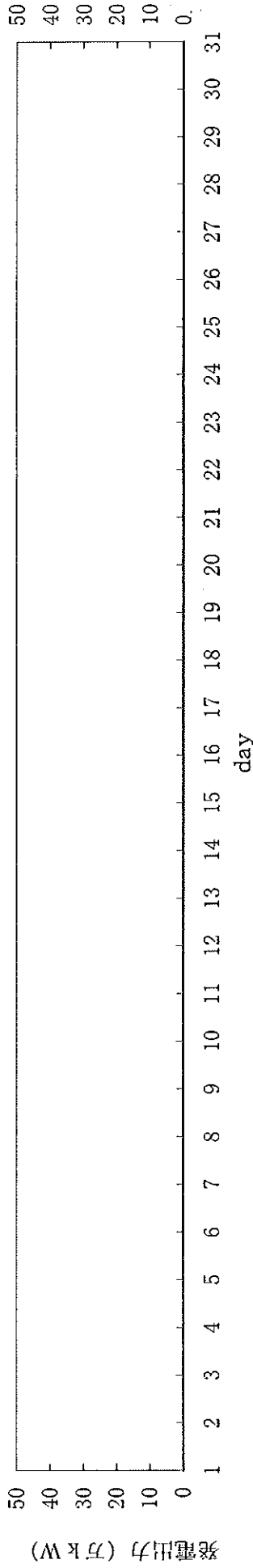
島根原子力発電所1号機 取放水の水温 (平成25年8月)

日	時刻	発電出力 (万kW)	放水量 (m^3/s)	取水温度 ($^{\circ}C$)	放水温度 ($^{\circ}C$)	温度上昇 ($^{\circ}C$)	備考
1	10時	0	1	27.5	28.1	0.6	※1
2	10時	0	1	27.6	28.1	0.5	※1
3	10時	0	1	28.0	28.5	0.5	※1
4	10時	0	1	28.0	28.6	0.6	※1
5	10時	0	1	28.2	28.9	0.7	※1
6	10時	0	1	28.1	28.6	0.5	※1
7	10時	0	1	28.4	28.9	0.5	※1
8	10時	0	1	28.4	29.1	0.7	※1
9	10時	0	1	28.6	29.2	0.6	※1
10	10時	0	22	28.3	28.6	0.3	
11	10時	0	22	28.5	28.7	0.2	
12	10時	0	22	28.7	28.9	0.2	
13	10時	0	22	28.7	28.9	0.2	
14	10時	0	22	29.2	29.4	0.2	
15	10時	0	22	29.3	29.5	0.2	
16	10時	0	22	29.4	29.6	0.2	
17	10時	0	22	29.4	29.6	0.2	
18	10時	0	22	29.5	29.7	0.2	
19	10時	0	22	29.7	29.9	0.2	
20	10時	0	22	29.9	30.1	0.2	
21	10時	0	22	30.1	30.3	0.2	
22	10時	0	22	29.5	29.7	0.2	
23	10時	0	22	29.9	30.1	0.2	
24	10時	0	22	29.3	29.5	0.2	
25	10時	0	22	29.1	29.3	0.2	
26	10時	0	22	29.1	29.3	0.2	
27	10時	0	22	28.9	29.1	0.2	
28	10時	0	22	28.9	29.1	0.2	
29	10時	0	22	28.2	28.5	0.3	
30	10時	0	22	28.7	28.9	0.2	
31	10時	0	22	28.8	29.0	0.2	

※1：取水温度は、2号機タービン補機海水ポンプ出口温度（各号機 循環水ポンプ全台停止中のため）
放水量は補機冷却系の運転によるもの

島根原子力発電所1号機 冷却水実績曲線 (平成25年8月)

観測時刻 10時



島根原子力発電所2号機 取放水の水温 (平成25年8月)

日	時刻	発電出力 (万kW)	放水量 (m ³ /s)	取水温度 (°C)	放水温度 (°C)	温度上昇 (°C)	備考
1	10時	0	2.4	27.5	27.9	0.4	※1
2	10時	0	2.4	27.6	27.8	0.2	※1
3	10時	0	2.4	28.0	28.3	0.3	※1
4	10時	0	2.4	28.0	28.5	0.5	※1
5	10時	0	2.4	28.2	28.7	0.5	※1
6	10時	0	2.4	28.1	28.8	0.7	※1
7	10時	0	2.4	28.4	29.0	0.6	※1
8	10時	0	2.4	28.4	29.1	0.7	※1
9	10時	0	2.4	28.6	29.1	0.5	※1
10	10時	0	2.4	28.3	29.1	0.8	※2
11	10時	0	2.4	28.5	29.2	0.7	※2
12	10時	0	2.4	28.7	29.4	0.7	※2
13	10時	0	2.4	28.7	29.5	0.8	※2
14	10時	0	2.4	29.2	29.9	0.7	※2
15	10時	0	2.4	29.3	30.3	1.0	※2
16	10時	0	2.4	29.4	30.1	0.7	※2
17	10時	0	2.4	29.4	30.1	0.7	※2
18	10時	0	2.4	29.5	30.2	0.7	※2
19	10時	0	2.4	29.7	30.4	0.7	※2
20	10時	0	2.4	29.9	30.7	0.8	※2
21	10時	0	2.4	30.1	30.8	0.7	※2
22	10時	0	2.4	29.5	30.4	0.9	※2
23	10時	0	2.4	29.9	30.7	0.8	※2
24	10時	0	2.4	29.3	30.3	1.0	※2
25	10時	0	2.4	29.1	29.4	0.3	※2
26	10時	0	2.4	29.1	28.9	0.0	※2
27	10時	0	2.4	28.9	29.6	0.7	※2
28	10時	0	2.4	28.9	29.6	0.7	※2
29	10時	0	2.4	28.2	29.6	1.4	※2
30	10時	0	2.4	28.7	29.5	0.8	※2
31	10時	0	2.4	28.8	29.6	0.8	※2

※1：取水温度は、2号機タービン補機海水ポンプ出口温度 (各号機 循環水ポンプ全台停止中のため)

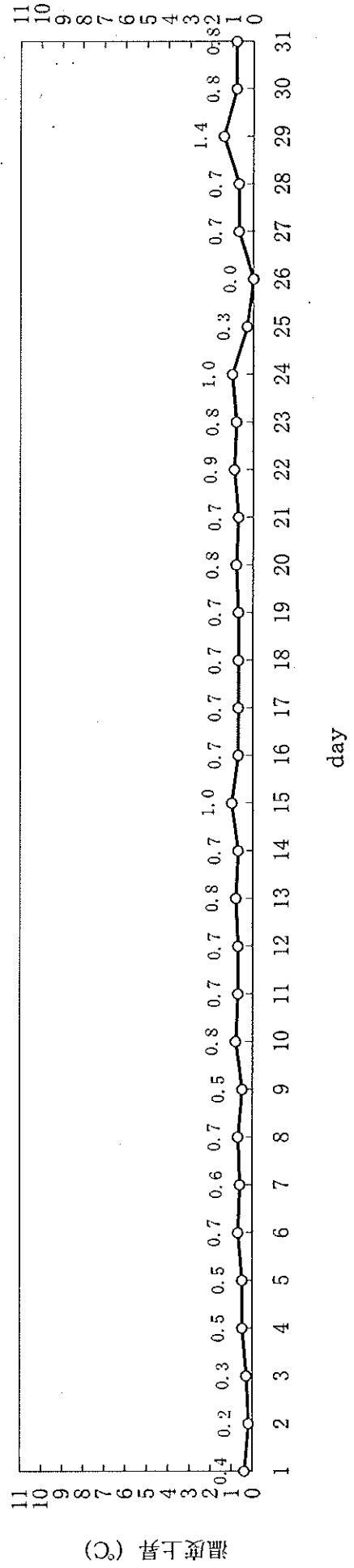
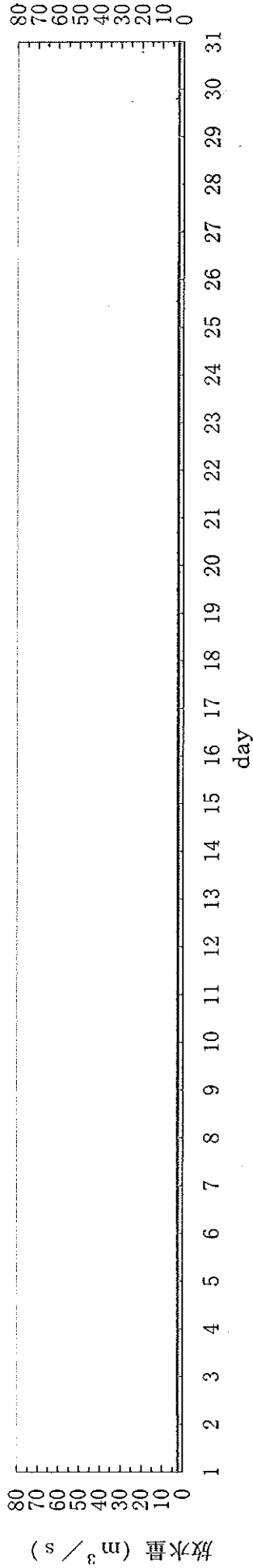
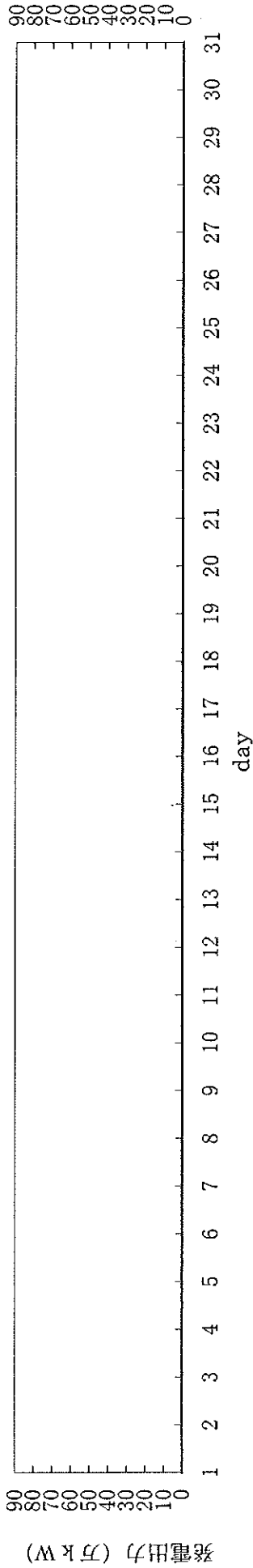
放水量は補機冷却系の運転によるもの

※2：取水温度は、1号機 取水温度 (2号機 循環水ポンプ全台停止中のため)

放水量は補機冷却系の運転によるもの

島根原子力発電所2号機 冷却水実績曲線 (平成25年8月)

観測時刻 10時



島根原子力発電所3号機 取放水の水温 (平成25年8月)

日	時刻	発電出力 (万kW)	放水量 (m ³ /s)	取水温度 (°C)	放水温度 (°C)	温度上昇 (°C)	備考
1	10時	0	3	27.5	29.2	1.7	※1
2	10時	0	3	27.6	29.2	1.6	※1
3	10時	0	3	28.0	29.2	1.2	※1
4	10時	0	3	28.0	29.4	1.4	※1
5	10時	0	3	28.2	29.8	1.6	※1
6	10時	0	3	28.1	29.4	1.3	※1
7	10時	0	3	28.4	30.0	1.6	※1
8	10時	0	3	28.4	30.3	1.9	※1
9	10時	0	3	28.6	30.4	1.8	※1
10	10時	0	3	28.3	30.3	2.0	※2
11	10時	0	3	28.5	30.5	2.0	※2
12	10時	0	3	28.7	30.6	1.9	※2
13	10時	0	3	28.7	30.6	1.9	※2
14	10時	0	3	29.2	31.0	1.8	※2
15	10時	0	3	29.3	31.2	1.9	※2
16	10時	0	3	29.4	31.4	2.0	※2
17	10時	0	3	29.4	31.1	1.7	※2
18	10時	0	3	29.5	31.4	1.9	※2
19	10時	0	3	29.7	31.4	1.7	※2
20	10時	0	3	29.9	※3	※3	※2
21	10時	0	3	30.1	※3	※3	※2
22	10時	0	3	29.5	※3	※3	※2
23	10時	0	3	29.9	※3	※3	※2
24	10時	0	3	29.3	※3	※3	※2
25	10時	0	3	29.1	※3	※3	※2
26	10時	0	3	29.1	※3	※3	※2
27	10時	0	3	28.9	30.8	1.9	※2
28	10時	0	3	28.9	30.7	1.8	※2
29	10時	0	3	28.2	30.4	2.2	※2
30	10時	0	3	28.7	30.8	2.1	※2
31	10時	0	3	28.8	30.9	2.1	※2

※1：取水温度は、2号機タービン補機海水ポンプ出口温度（各号機 循環水ポンプ全台停止中のため）
放水量は補機冷却系の運転によるもの

※2：取水温度は、1号機 取水温度（2、3号機 循環水ポンプ全台停止中のため）
放水量は補機冷却系の運転によるもの

※3：計器点検のため欠測

島根原子力発電所3号機 冷却水実績曲線 (平成25年8月)

視測時刻 10時

