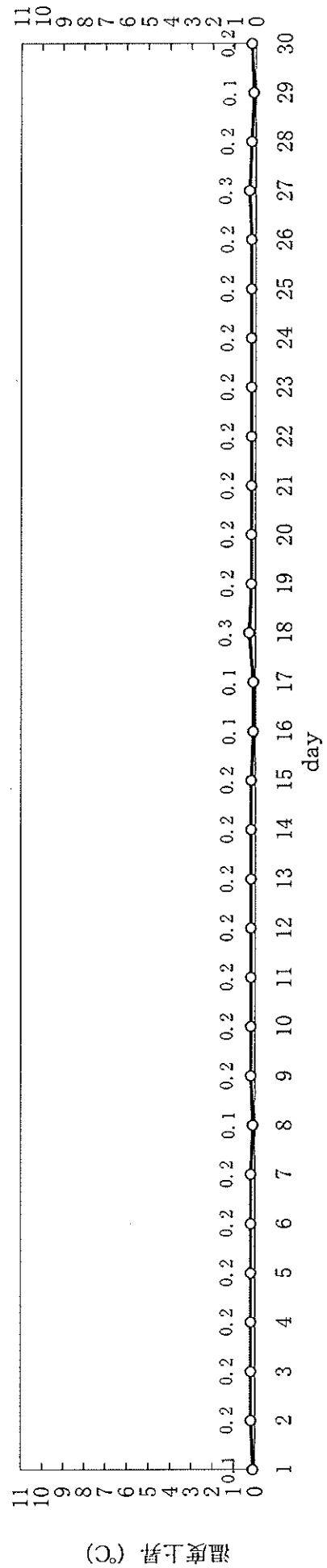
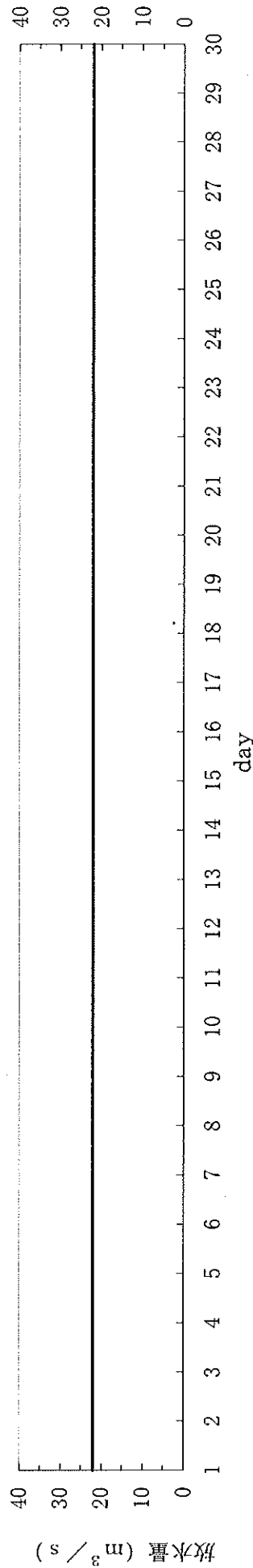
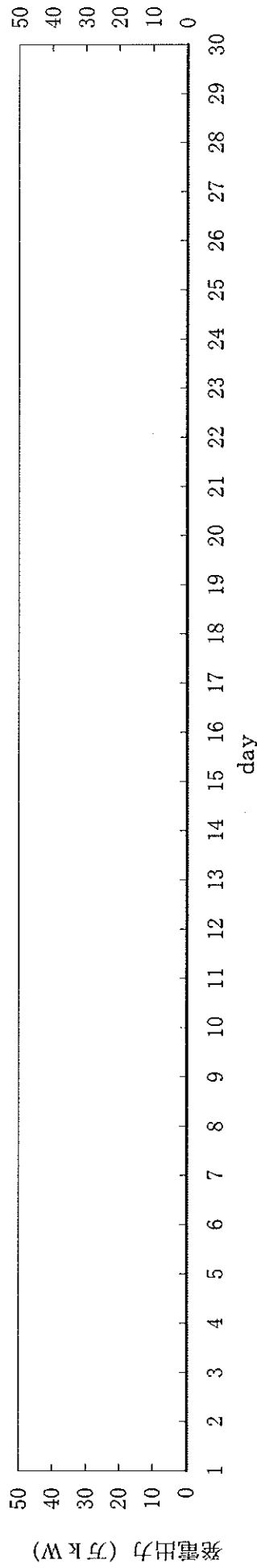


## 島根原子力発電所1号機 取放水の水温 (平成25年6月)

日	時刻	発電出力 (万kW)	放水量 (m <sup>3</sup> /s)	取水温度 (°C)	放水温度 (°C)	温度上昇 (°C)	備考
1	10時	0	22	19.0	19.1	0.1	
2	10時	0	22	19.2	19.4	0.2	
3	10時	0	22	19.4	19.6	0.2	
4	10時	0	22	19.4	19.6	0.2	
5	10時	0	22	19.0	19.2	0.2	
6	10時	0	22	19.3	19.5	0.2	
7	10時	0	22	19.3	19.5	0.2	
8	10時	0	22	19.7	19.8	0.1	
9	10時	0	22	19.2	19.4	0.2	
10	10時	0	22	19.2	19.4	0.2	
11	10時	0	22	19.0	19.2	0.2	
12	10時	0	22	19.0	19.2	0.2	
13	10時	0	22	19.9	20.1	0.2	
14	10時	0	22	20.9	21.1	0.2	
15	10時	0	22	20.0	20.2	0.2	
16	10時	0	22	21.0	21.1	0.1	
17	10時	0	22	21.2	21.3	0.1	
18	10時	0	22	22.4	22.7	0.3	
19	10時	0	22	22.5	22.7	0.2	
20	10時	0	22	22.5	22.7	0.2	
21	10時	0	22	22.4	22.6	0.2	
22	10時	0	22	22.4	22.6	0.2	
23	10時	0	22	22.3	22.5	0.2	
24	10時	0	22	22.5	22.7	0.2	
25	10時	0	22	22.4	22.6	0.2	
26	10時	0	22	22.3	22.5	0.2	
27	10時	0	22	21.5	21.8	0.3	
28	10時	0	22	21.4	21.6	0.2	
29	10時	0	22	21.4	21.5	0.1	
30	10時	0	22	21.8	22.0	0.2	

# 島根原子力発電所1号機 冷却水実績曲線 (平成25年6月)

観測時刻 10時



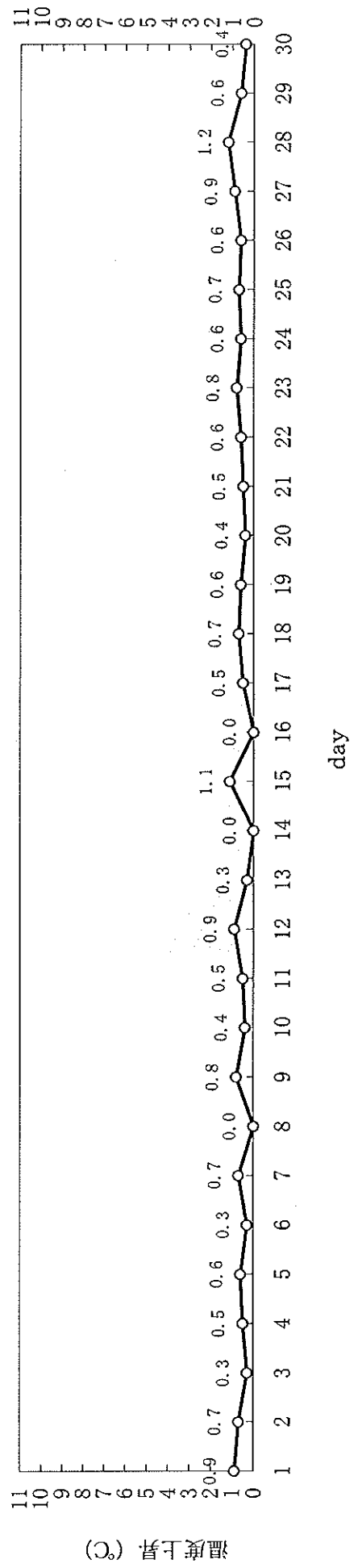
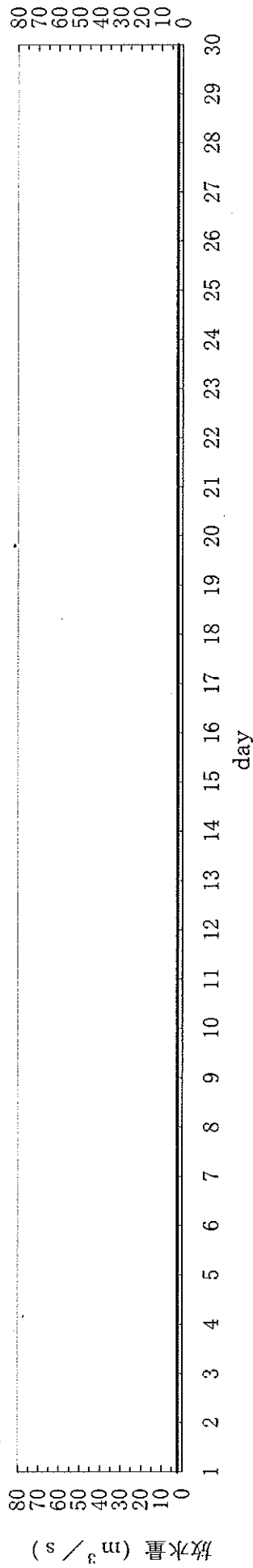
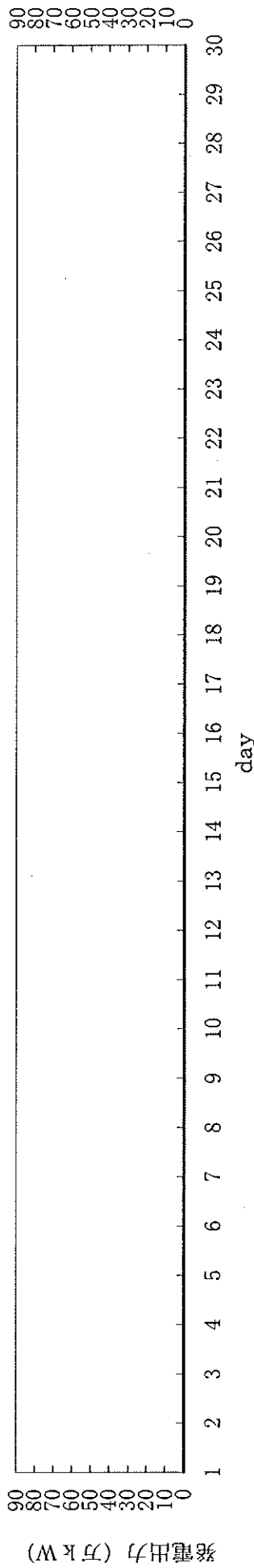
## 島根原子力発電所2号機 取放水の水温 (平成25年6月)

日	時刻	発電出力 (万kW)	放水量 (m <sup>3</sup> /s)	取水温度 (°C)	放水温度 (°C)	温度上昇 (°C)	備考
1	10時	0	2.4	19.0	19.9	0.9	※1
2	10時	0	2.4	19.2	19.9	0.7	※1
3	10時	0	2.4	19.4	19.7	0.3	※1
4	10時	0	2.4	19.4	19.9	0.5	※1
5	10時	0	2.4	19.0	19.6	0.6	※1
6	10時	0	2.4	19.3	19.6	0.3	※1
7	10時	0	2.4	19.3	20.0	0.7	※1
8	10時	0	2.4	19.7	19.6	0.0	※1
9	10時	0	2.4	19.2	20.0	0.8	※1
10	10時	0	2.4	19.2	19.6	0.4	※1
11	10時	0	2.4	19.0	19.5	0.5	※1
12	10時	0	2.4	19.0	19.9	0.9	※1
13	10時	0	2.4	19.9	20.2	0.3	※1
14	10時	0	2.4	20.9	20.5	0.0	※1
15	10時	0	2.4	20.0	21.1	1.1	※1
16	10時	0	2.4	21.0	20.9	0.0	※1
17	10時	0	2.4	21.2	21.7	0.5	※1
18	10時	0	2.4	22.4	23.1	0.7	※1
19	10時	0	2.4	22.5	23.1	0.6	※1
20	10時	0	2.4	22.5	22.9	0.4	※1
21	10時	0	2.4	22.4	22.9	0.5	※1
22	10時	0	2.4	22.4	23.0	0.6	※1
23	10時	0	2.4	22.3	23.1	0.8	※1
24	10時	0	2.4	22.5	23.1	0.6	※1
25	10時	0	2.4	22.4	23.1	0.7	※1
26	10時	0	2.4	22.3	22.9	0.6	※1
27	10時	0	2.4	21.5	22.4	0.9	※1
28	10時	0	2.4	21.4	22.6	1.2	※1
29	10時	0	2.4	21.4	22.0	0.6	※1
30	10時	0	2.4	21.8	22.2	0.4	※1

※1：取水温度は、1号機 取水温度（2号機 循環水ポンプ全台停止中のため）  
放水量は補機冷却系の運転によるもの

# 島根原子力発電所2号機 冷却水実績曲線 (平成25年6月)

視測時刻 10時



## 島根原子力発電所3号機 取放水の水温 (平成25年6月)

日	時刻	発電出力 (万kW)	放水量 (m <sup>3</sup> /s)	取水温度 (℃)	放水温度 (℃)	温度上昇 (℃)	備考
1	10時	0	3	19.0	20.3	1.3	※1
2	10時	0	3	19.2	20.3	1.1	※1
3	10時	0	3	19.4	20.5	1.1	※1
4	10時	0	3	19.4	20.4	1.0	※1
5	10時	0	3	19.0	20.1	1.1	※1
6	10時	0	3	19.3	20.4	1.1	※1
7	10時	0	3	19.3	20.6	1.3	※1
8	10時	0	3	19.7	20.2	0.5	※1
9	10時	0	3	19.2	20.3	1.1	※1
10	10時	0	3	19.2	20.3	1.1	※1
11	10時	0	3	19.0	20.3	1.3	※1
12	10時	0	3	19.0	20.6	1.6	※1
13	10時	0	3	19.9	21.1	1.2	※1
14	10時	0	3	20.9	21.4	0.5	※1
15	10時	0	3	20.0	21.8	1.8	※1
16	10時	0	3	21.0	21.6	0.6	※1
17	10時	0	3	21.2	22.3	1.1	※1
18	10時	0	3	22.4	23.8	1.4	※1
19	10時	0	3	22.5	24.1	1.6	※1
20	10時	0	3	22.5	23.8	1.3	※1
21	10時	0	3	22.4	23.7	1.3	※1
22	10時	0	3	22.4	23.7	1.3	※1
23	10時	0	3	22.3	24.0	1.7	※1
24	10時	0	3	22.5	24.0	1.5	※1
25	10時	0	3	22.4	23.5	1.1	※1
26	10時	0	3	22.3	23.3	1.0	※1
27	10時	0	3	21.5	22.9	1.4	※1
28	10時	0	3	21.4	23.0	1.6	※1
29	10時	0	3	21.4	22.7	1.3	※1
30	10時	0	3	21.8	22.8	1.0	※1

※1：取水温度は、1号機 取水温度（2、3号機 循環水ポンプ全台停止中のため）  
放水量は補機冷却系の運転によるもの

島根原子力発電所3号機 冷却水実績曲線 (平成25年6月)

観測時刻 10時

