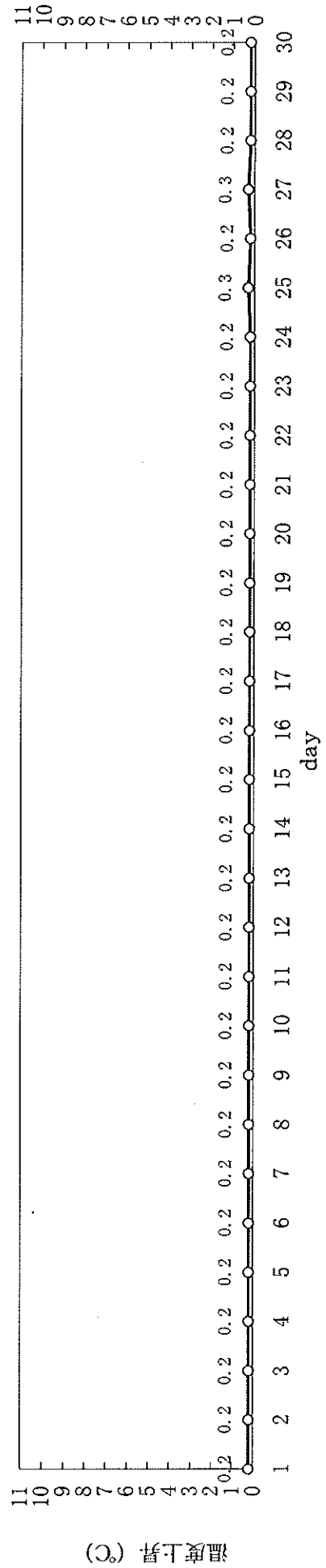
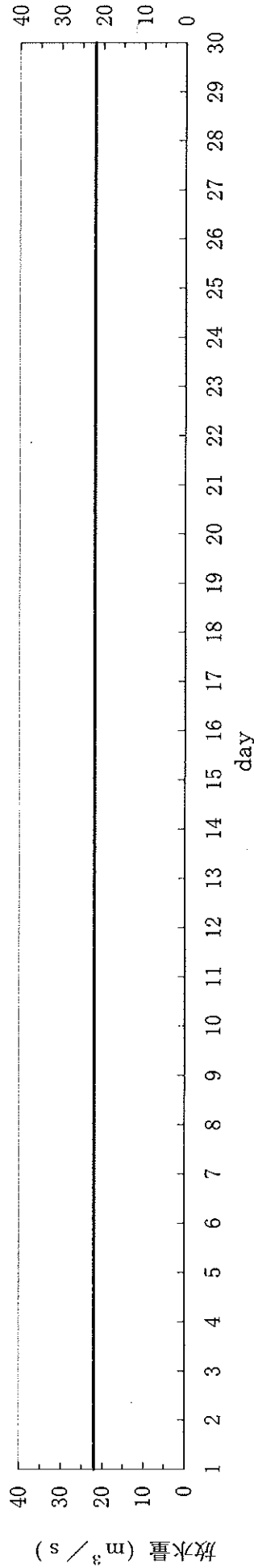
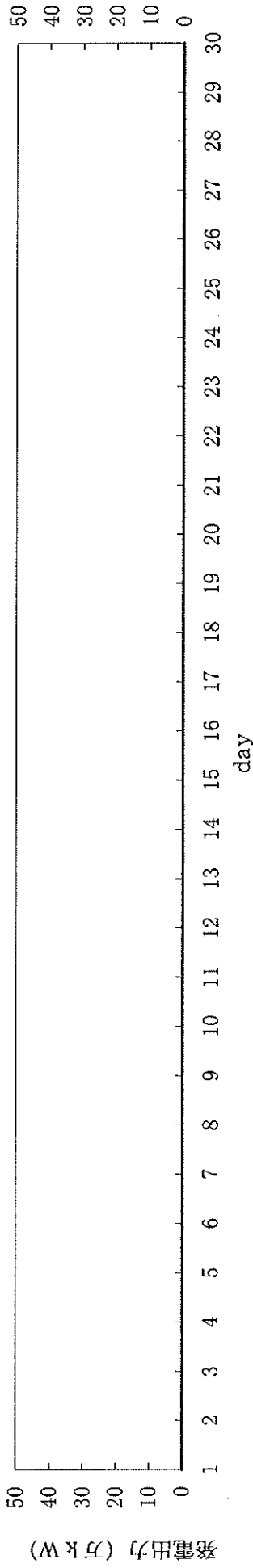


## 島根原子力発電所1号機 取放水の水温 (平成25年4月)

日	時刻	発電出力 (万kW)	放水量 ( $m^3/s$ )	取水温度 ( $^{\circ}C$ )	放水温度 ( $^{\circ}C$ )	温度上昇 ( $^{\circ}C$ )	備考
1	10時	0	22	13.2	13.4	0.2	
2	10時	0	22	13.4	13.6	0.2	
3	10時	0	22	13.3	13.5	0.2	
4	10時	0	22	13.3	13.5	0.2	
5	10時	0	22	13.5	13.7	0.2	
6	10時	0	22	13.5	13.7	0.2	
7	10時	0	22	13.6	13.8	0.2	
8	10時	0	22	13.6	13.8	0.2	
9	10時	0	22	13.7	13.9	0.2	
10	10時	0	22	13.7	13.9	0.2	
11	10時	0	22	13.6	13.8	0.2	
12	10時	0	22	13.5	13.7	0.2	
13	10時	0	22	13.6	13.8	0.2	
14	10時	0	22	13.9	14.1	0.2	
15	10時	0	22	14.1	14.3	0.2	
16	10時	0	22	14.2	14.4	0.2	
17	10時	0	22	14.4	14.6	0.2	
18	10時	0	22	14.4	14.6	0.2	
19	10時	0	22	14.3	14.5	0.2	
20	10時	0	22	14.3	14.5	0.2	
21	10時	0	22	14.1	14.3	0.2	
22	10時	0	22	14.2	14.4	0.2	
23	10時	0	22	14.3	14.5	0.2	
24	10時	0	22	14.3	14.5	0.2	
25	10時	0	22	14.3	14.6	0.3	
26	10時	0	22	14.6	14.8	0.2	
27	10時	0	22	14.6	14.9	0.3	
28	10時	0	22	15.0	15.2	0.2	
29	10時	0	22	15.1	15.3	0.2	
30	10時	0	22	15.5	15.7	0.2	

# 島根原子力発電所1号機 冷却水実績曲線 (平成25年4月)

観測時刻 10時



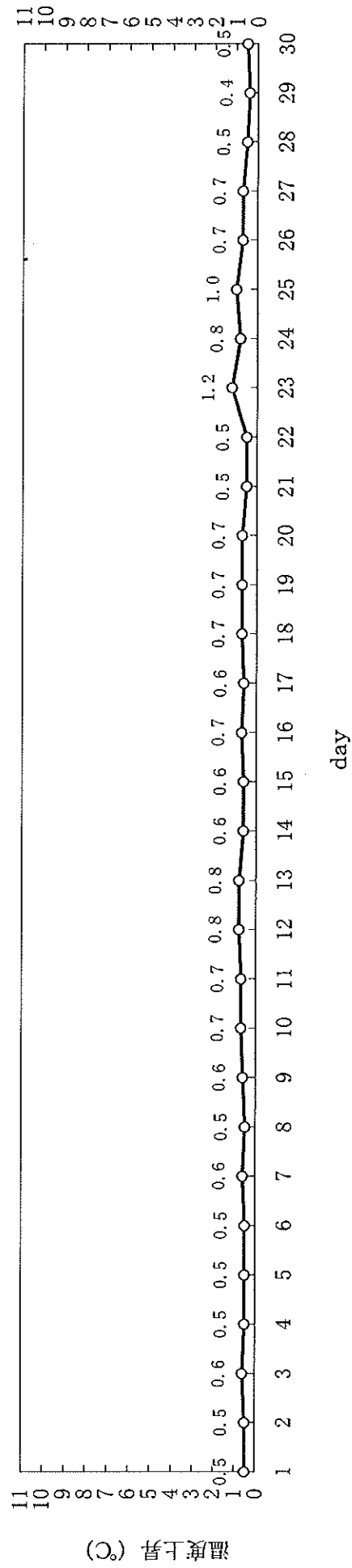
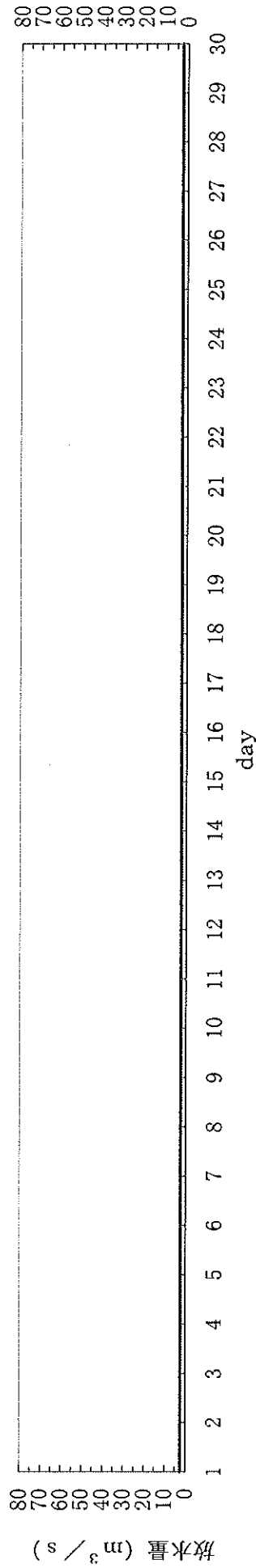
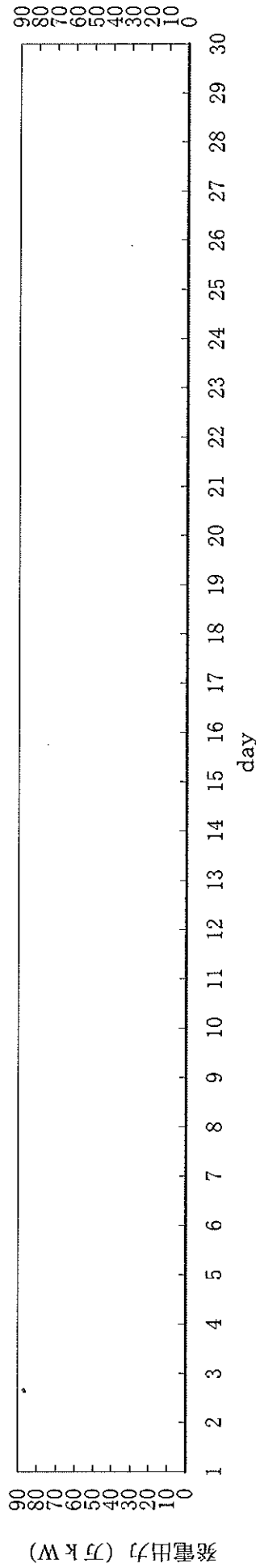
## 島根原子力発電所2号機 取放水の水温 (平成25年4月)

日	時刻	発電出力 (万kW)	放水量 (m <sup>3</sup> /s)	取水温度 (°C)	放水温度 (°C)	温度上昇 (°C)	備考
1	10時	0	2.4	13.2	13.7	0.5	※1
2	10時	0	2.4	13.4	13.9	0.5	※1
3	10時	0	2.4	13.3	13.9	0.6	※1
4	10時	0	2.4	13.3	13.8	0.5	※1
5	10時	0	2.4	13.5	14.0	0.5	※1
6	10時	0	2.4	13.5	14.0	0.5	※1
7	10時	0	2.4	13.6	14.2	0.6	※1
8	10時	0	2.4	13.6	14.1	0.5	※1
9	10時	0	2.4	13.7	14.3	0.6	※1
10	10時	0	2.4	13.7	14.4	0.7	※1
11	10時	0	2.4	13.6	14.3	0.7	※1
12	10時	0	2.4	13.5	14.3	0.8	※1
13	10時	0	2.4	13.6	14.4	0.8	※1
14	10時	0	2.4	13.9	14.5	0.6	※1
15	10時	0	2.4	14.1	14.7	0.6	※1
16	10時	0	2.4	14.2	14.9	0.7	※1
17	10時	0	2.4	14.4	15.0	0.6	※1
18	10時	0	2.4	14.4	15.1	0.7	※1
19	10時	0	2.4	14.3	15.0	0.7	※1
20	10時	0	2.4	14.3	15.0	0.7	※1
21	10時	0	2.4	14.1	14.6	0.5	※1
22	10時	0	2.4	14.2	14.7	0.5	※1
23	10時	0	2.4	14.3	15.5	1.2	※1
24	10時	0	2.4	14.3	15.1	0.8	※1
25	10時	0	2.4	14.3	15.3	1.0	※1
26	10時	0	2.4	14.6	15.3	0.7	※1
27	10時	0	2.4	14.6	15.3	0.7	※1
28	10時	0	2.4	15.0	15.5	0.5	※1
29	10時	0	2.4	15.1	15.5	0.4	※1
30	10時	0	2.4	15.5	16.0	0.5	※1

※1：取水温度は、1号機 取水温度 (2号機 循環水ポンプ全台停止中のため)  
放水量は補機冷却系の運転によるもの

# 島根原子力発電所2号機 冷却水実績曲線 (平成25年4月)

視測時刻 10時



## 島根原子力発電所3号機 取放水の水温 (平成25年4月)

日	時刻	発電出力 (万kW)	放水量 (m <sup>3</sup> /s)	取水温度 (°C)	放水温度 (°C)	温度上昇 (°C)	備考
1	10時	0	3	13.2	13.7	0.5	※1
2	10時	0	3	13.4	14.0	0.6	※1
3	10時	0	3	13.3	13.9	0.6	※1
4	10時	0	3	13.3	14.0	0.7	※1
5	10時	0	3	13.5	14.2	0.7	※1
6	10時	0	3	13.5	14.2	0.7	※1
7	10時	0	3	13.6	14.2	0.6	※1
8	10時	0	3	13.6	14.3	0.7	※1
9	10時	0	3	13.7	14.4	0.7	※1
10	10時	0	3	13.7	14.4	0.7	※1
11	10時	0	3	13.6	14.3	0.7	※1
12	10時	0	3	13.5	14.2	0.7	※1
13	10時	0	3	13.6	14.2	0.6	※1
14	10時	0	3	13.9	14.6	0.7	※1
15	10時	0	3	14.1	14.7	0.6	※1
16	10時	0	3	14.2	14.9	0.7	※1
17	10時	0	3	14.4	15.0	0.6	※1
18	10時	0	3	14.4	15.1	0.7	※1
19	10時	0	3	14.3	14.9	0.6	※1
20	10時	0	3	14.3	15.0	0.7	※1
21	10時	0	3	14.1	14.8	0.7	※1
22	10時	0	3	14.2	14.8	0.6	※1
23	10時	0	3	14.3	14.9	0.6	※1
24	10時	0	3	14.3	15.0	0.7	※1
25	10時	0	3	14.3	15.0	0.7	※1
26	10時	0	3	14.6	15.2	0.6	※1
27	10時	0	3	14.6	15.3	0.7	※1
28	10時	0	3	15.0	15.5	0.5	※1
29	10時	0	3	15.1	15.7	0.6	※1
30	10時	0	3	15.5	16.0	0.5	※1

※1：取水温度は、1号機 取水温度（2、3号機 循環水ポンプ全台停止中のため）  
放水量は補機冷却系の運転によるもの

# 島根原子力発電所3号機 冷却水実績曲線 (平成25年4月)

観測時刻 10時

