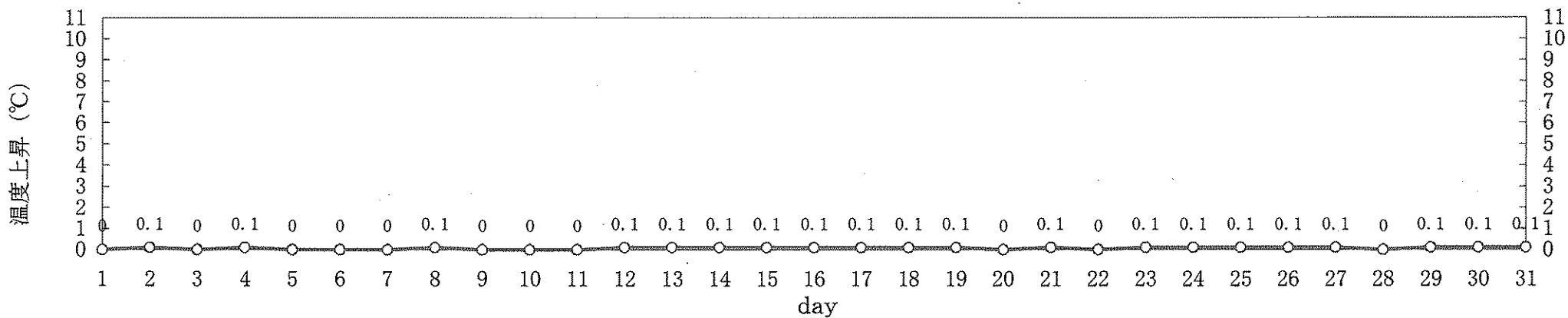
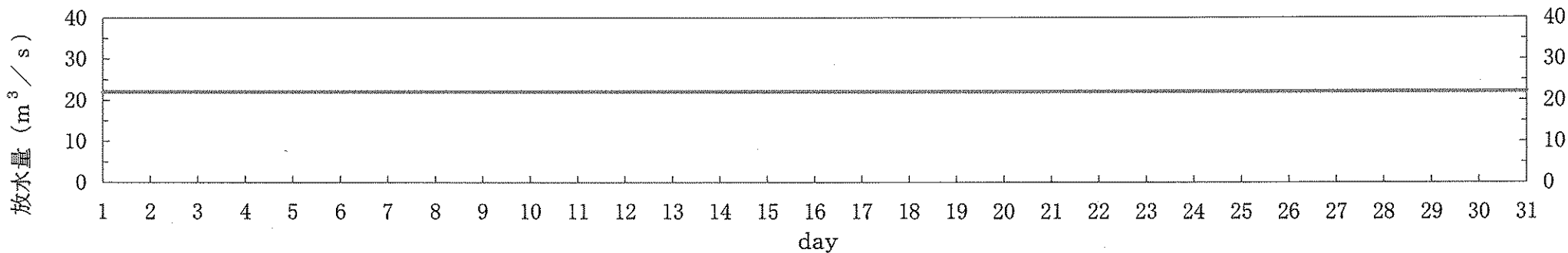
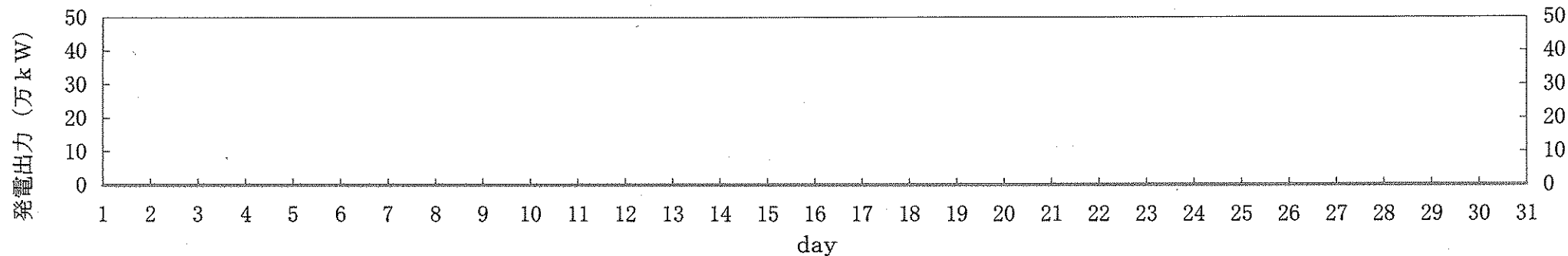


## 島根原子力発電所1号機 取放水の水温 (平成25年1月)

日	時刻	発電出力 (万kW)	放水量 (m <sup>3</sup> /s)	取水温度 (°C)	放水温度 (°C)	温度上昇 (°C)	備考
1	10時	0	22	14.1	14.1	0.0	
2	10時	0	22	14.1	14.2	0.1	
3	10時	0	22	13.5	13.5	0.0	
4	10時	0	22	13.4	13.5	0.1	
5	10時	0	22	13.6	13.6	0.0	
6	10時	0	22	13.6	13.6	0.0	
7	10時	0	22	13.5	13.5	0.0	
8	10時	0	22	13.6	13.7	0.1	
9	10時	0	22	13.5	13.5	0.0	
10	10時	0	22	13.3	13.3	0.0	
11	10時	0	22	13.4	13.4	0.0	
12	10時	0	22	13.3	13.4	0.1	
13	10時	0	22	13.3	13.4	0.1	
14	10時	0	22	13.4	13.5	0.1	
15	10時	0	22	13.1	13.2	0.1	
16	10時	0	22	12.9	13.0	0.1	
17	10時	0	22	12.8	12.9	0.1	
18	10時	0	22	12.5	12.6	0.1	
19	10時	0	22	12.6	12.7	0.1	
20	10時	0	22	12.4	12.4	0.0	
21	10時	0	22	12.3	12.4	0.1	
22	10時	0	22	12.4	12.4	0.0	
23	10時	0	22	12.3	12.4	0.1	
24	10時	0	22	12.3	12.4	0.1	
25	10時	0	22	12.1	12.2	0.1	
26	10時	0	22	12.3	12.4	0.1	
27	10時	0	22	12.5	12.6	0.1	
28	10時	0	22	12.6	12.6	0.0	
29	10時	0	22	12.5	12.6	0.1	
30	10時	0	22	12.6	12.7	0.1	
31	10時	0	22	12.7	12.8	0.1	

# 島根原子力発電所 1号機 冷却水実績曲線 (平成25年1月)

観測時刻 10時



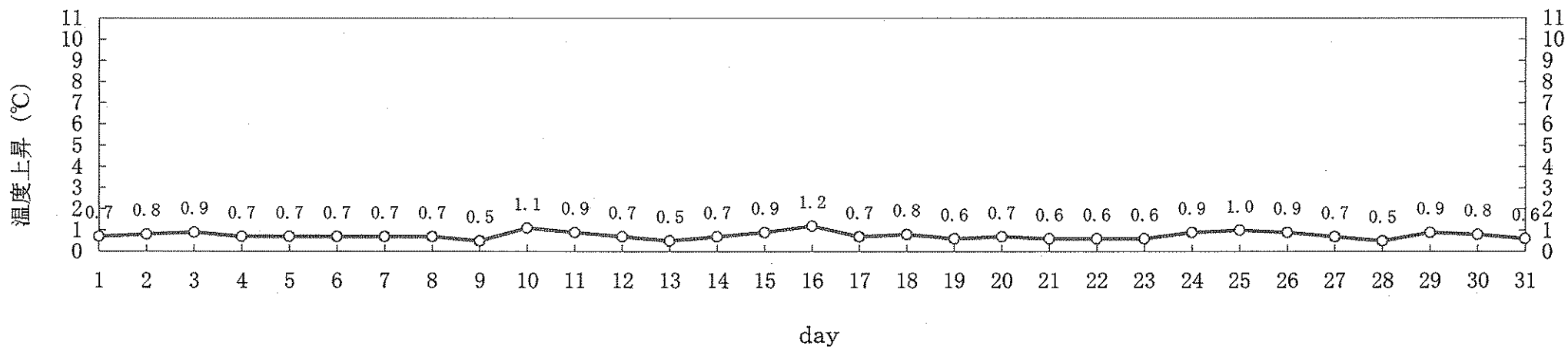
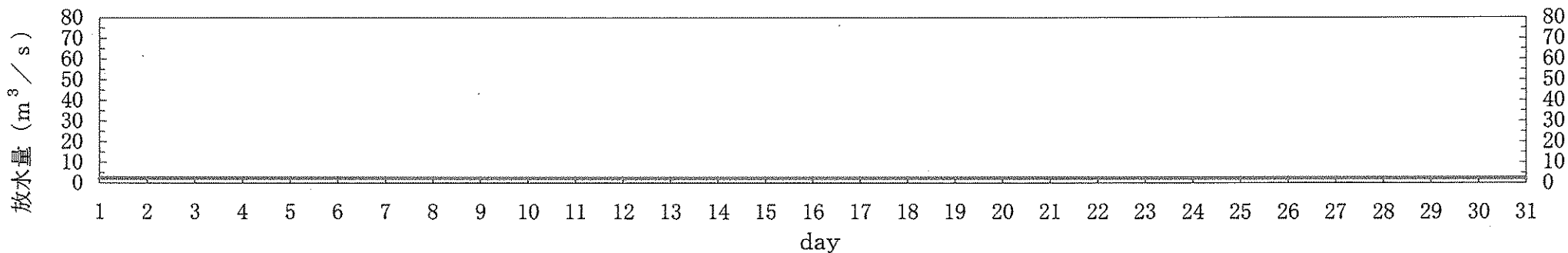
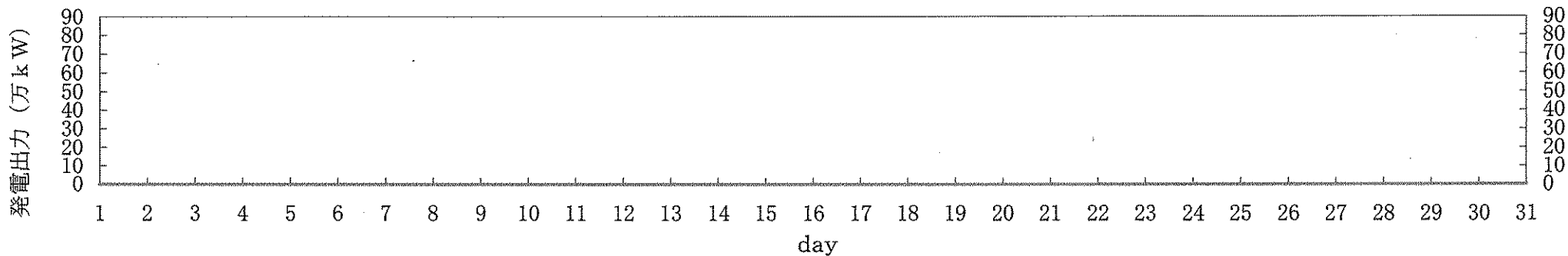
## 島根原子力発電所2号機 取放水の水温 (平成25年1月)

日	時刻	発電出力 (万kW)	放水量 (m <sup>3</sup> /s)	取水温度 (°C)	放水温度 (°C)	温度上昇 (°C)	備考
1	10時	0	2.4	14.1	14.8	0.7	※1
2	10時	0	2.4	14.1	14.9	0.8	※1
3	10時	0	2.4	13.5	14.4	0.9	※1
4	10時	0	2.4	13.4	14.1	0.7	※1
5	10時	0	2.4	13.6	14.3	0.7	※1
6	10時	0	2.4	13.6	14.3	0.7	※1
7	10時	0	2.4	13.5	14.2	0.7	※1
8	10時	0	2.4	13.6	14.3	0.7	※1
9	10時	0	2.4	13.5	14.0	0.5	※1
10	10時	0	2.4	13.3	14.4	1.1	※1
11	10時	0	2.4	13.4	14.3	0.9	※1
12	10時	0	2.4	13.3	14.0	0.7	※1
13	10時	0	2.4	13.3	13.8	0.5	※1
14	10時	0	2.4	13.4	14.1	0.7	※1
15	10時	0	2.4	13.1	14.0	0.9	※1
16	10時	0	2.4	12.9	14.1	1.2	※1
17	10時	0	2.4	12.8	13.5	0.7	※1
18	10時	0	2.4	12.5	13.3	0.8	※1
19	10時	0	2.4	12.6	13.2	0.6	※1
20	10時	0	2.4	12.4	13.1	0.7	※1
21	10時	0	2.4	12.3	12.9	0.6	※1
22	10時	0	2.4	12.4	13.0	0.6	※1
23	10時	0	2.4	12.3	12.9	0.6	※1
24	10時	0	2.4	12.3	13.2	0.9	※1
25	10時	0	2.4	12.1	13.1	1.0	※1
26	10時	0	2.4	12.3	13.2	0.9	※1
27	10時	0	2.4	12.5	13.2	0.7	※1
28	10時	0	2.4	12.6	13.1	0.5	※1
29	10時	0	2.4	12.5	13.4	0.9	※1
30	10時	0	2.4	12.6	13.4	0.8	※1
31	10時	0	2.4	12.7	13.3	0.6	※1

※1：取水温度は、1号機 取水温度（2号機 循環水ポンプ全台停止中のため）  
放水量は補機冷却系の運転によるもの

# 島根原子力発電所 2号機 冷却水実績曲線 (平成25年1月)

観測時刻 10時



## 島根原子力発電所3号機 取放水の水温 (平成25年1月)

日	時刻	発電出力 (万kW)	放水量 (m <sup>3</sup> /s)	取水温度 (°C)	放水温度 (°C)	温度上昇 (°C)	備考
1	10時	0	3	14.1	14.8	0.7	※1
2	10時	0	3	14.1	14.8	0.7	※1
3	10時	0	3	13.5	14.3	0.8	※1
4	10時	0	3	13.4	14.1	0.7	※1
5	10時	0	3	13.6	14.3	0.7	※1
6	10時	0	3	13.6	14.3	0.7	※1
7	10時	0	3	13.5	14.2	0.7	※1
8	10時	0	3	13.6	14.3	0.7	※1
9	10時	0	3	13.5	14.2	0.7	※1
10	10時	0	3	13.3	14.0	0.7	※1
11	10時	0	3	13.4	14.1	0.7	※1
12	10時	0	3	13.3	14.0	0.7	※1
13	10時	0	3	13.3	14.0	0.7	※1
14	10時	0	3	13.4	14.0	0.6	※1
15	10時	0	3	13.1	13.8	0.7	※1
16	10時	0	3	12.9	13.6	0.7	※1
17	10時	0	3	12.8	13.6	0.8	※1
18	10時	0	3	12.5	13.1	0.6	※1
19	10時	0	3	12.6	13.3	0.7	※1
20	10時	0	3	12.4	13.0	0.6	※1
21	10時	0	3	12.3	13.0	0.7	※1
22	10時	0	3	12.4	13.1	0.7	※1
23	10時	0	3	12.3	12.9	0.6	※1
24	10時	0	3	12.3	13.0	0.7	※1
25	10時	0	3	12.1	12.9	0.8	※1
26	10時	0	3	12.3	13.1	0.8	※1
27	10時	0	3	12.5	13.2	0.7	※1
28	10時	0	3	12.6	13.2	0.6	※1
29	10時	0	3	12.5	13.4	0.9	※1
30	10時	0	3	12.6	13.3	0.7	※1
31	10時	0	3	12.7	13.3	0.6	※1

※1：取水温度は、1号機 取水温度（2、3号機 循環水ポンプ全台停止中のため）  
放水量は補機冷却系の運転によるもの

# 島根原子力発電所 3号機 冷却水実績曲線 (平成25年1月)

観測時刻 10時

