

島根原子力発電所1号機 取放水の水温 (平成25年10月)

日	時刻	発電出力 (万kW)	放水量 (m ³ /s)	取水温度 (°C)	放水温度 (°C)	温度上昇 (°C)	備考
1	10時	0	1	24.6	25.3	0.7	※1
2	10時	0	1	24.9	25.3	0.4	※1
3	10時	0	1	25.0	25.4	0.4	※1
4	10時	0	1	24.9	25.4	0.5	※1
5	10時	0	1	24.5	24.8	0.3	※2
6	10時	0	1	24.3	24.8	0.5	※2
7	10時	0	1	24.2	24.8	0.6	※2
8	10時	0	1	24.3	24.8	0.5	※2
9	10時	0	22	23.7	24.0	0.3	
10	10時	0	22	23.6	23.8	0.2	
11	10時	0	22	24.0	24.2	0.2	
12	10時	0	22	24.0	24.3	0.3	
13	10時	0	22	23.8	24.1	0.3	
14	10時	0	22	23.9	24.1	0.2	
15	10時	0	22	23.8	24.0	0.2	
16	10時	0	22	23.3	23.5	0.2	
17	10時	0	22	23.1	23.3	0.2	
18	10時	0	22	22.9	23.1	0.2	
19	10時	0	22	22.8	23.0	0.2	
20	10時	0	22	22.7	22.9	0.2	
21	10時	0	22	22.7	22.9	0.2	
22	10時	0	22	22.7	22.9	0.2	
23	10時	0	22	22.4	22.6	0.2	
24	10時	0	22	22.4	22.6	0.2	
25	10時	0	22	22.0	22.2	0.2	
26	10時	0	22	22.1	22.3	0.2	
27	10時	0	22	21.3	21.5	0.2	
28	10時	0	22	21.0	21.2	0.2	
29	10時	0	22	21.0	21.2	0.2	
30	10時	0	22	21.2	21.4	0.2	
31	10時	0	22	21.0	21.2	0.2	

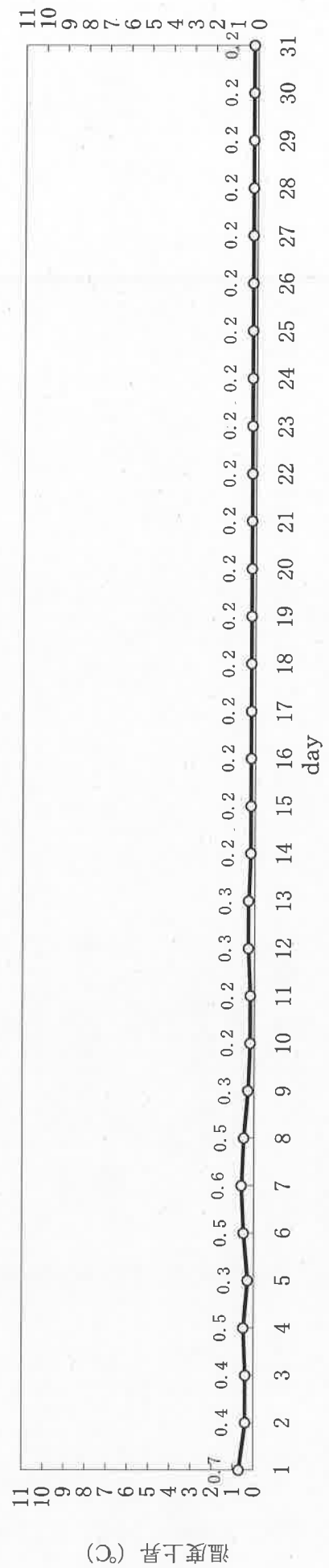
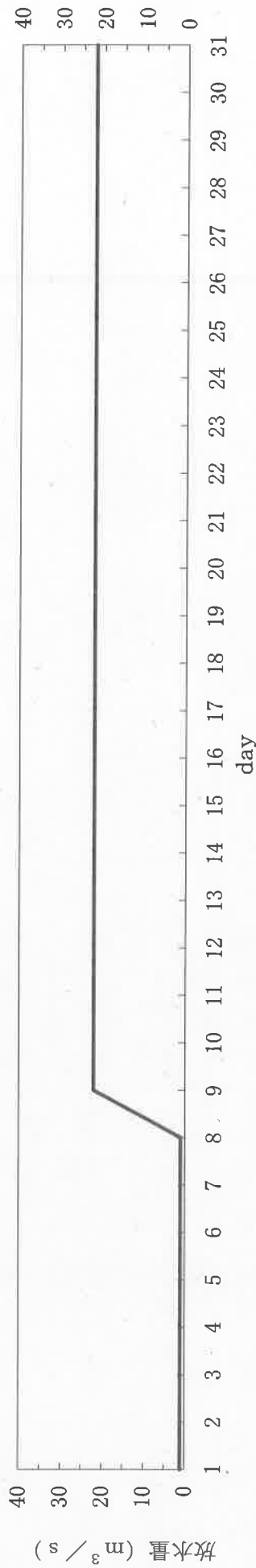
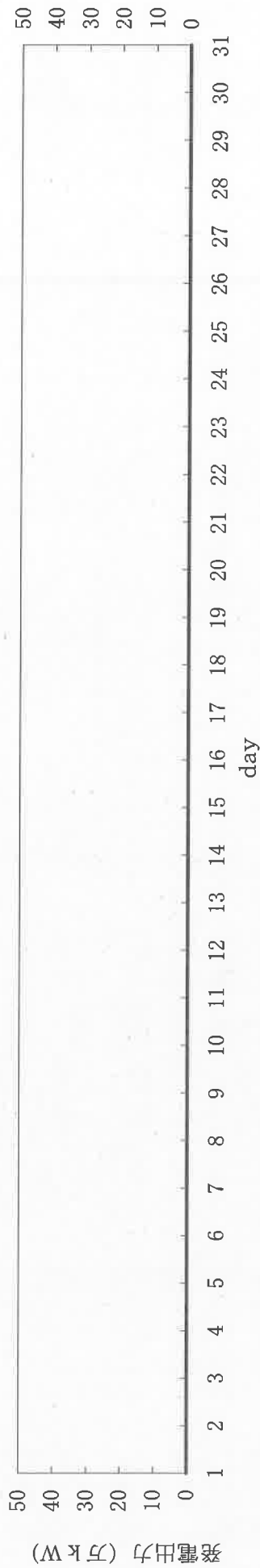
※1：取水温度は、2号機タービン補機海水ポンプ出口温度（各号機 循環水ポンプ全台停止中および
1号機タービン補機海水ポンプ停止中のため）

放水量は補機冷却系の運転によるもの

※2：取水温度は、1号機タービン補機海水ポンプ出口温度（各号機 循環水ポンプ全台停止中のため）
放水量は補機冷却系の運転によるもの

島根原子力発電所1号機 冷却水実績曲線 (平成25年10月)

観測時刻 10時



島根原子力発電所2号機 取放水の水温 (平成25年10月)

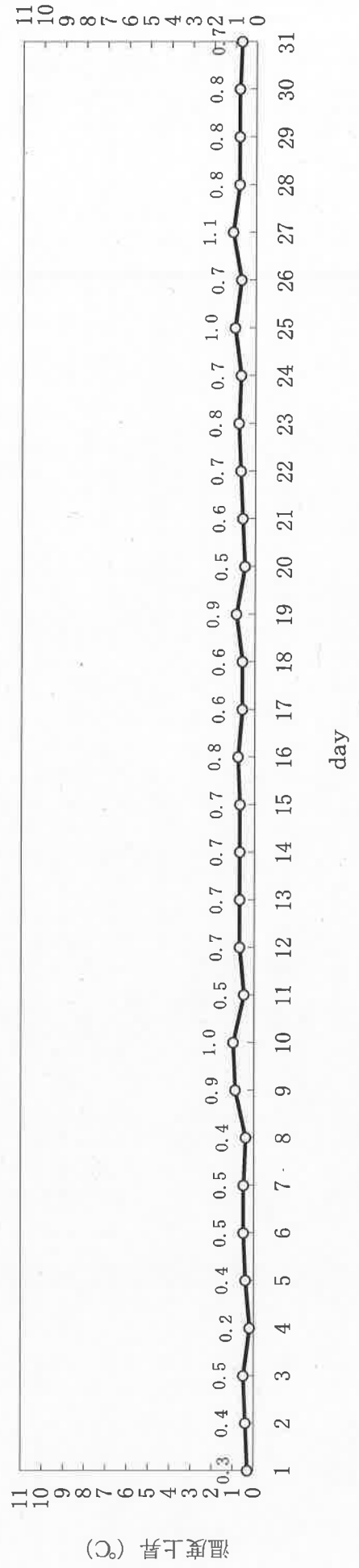
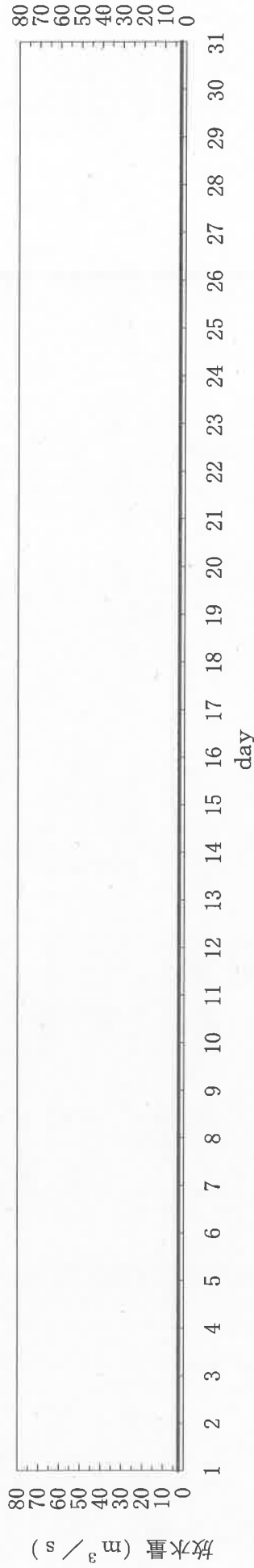
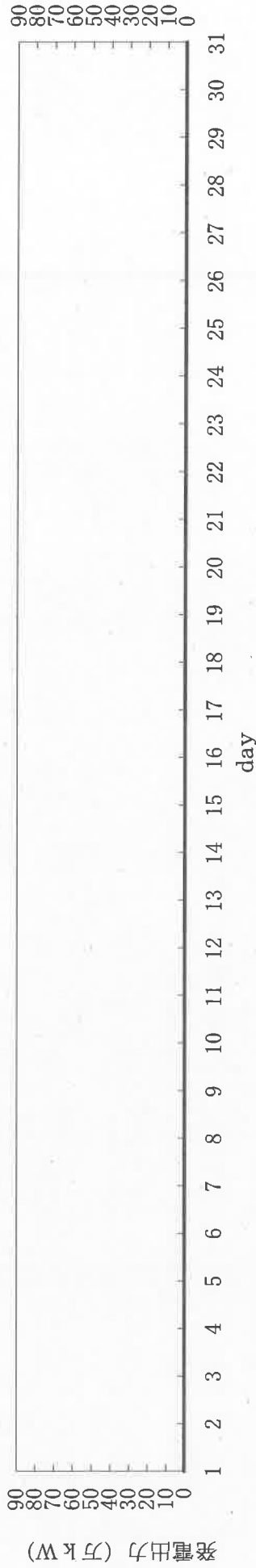
日	時刻	発電出力 (万kW)	放水量 (m ³ /s)	取水温度 (°C)	放水温度 (°C)	温度上昇 (°C)	備考
1	10時	0	2.4	24.6	24.9	0.3	※1
2	10時	0	2.4	24.9	25.3	0.4	※1
3	10時	0	2.4	25.0	25.5	0.5	※1
4	10時	0	2.4	24.9	25.1	0.2	※1
5	10時	0	2.4	24.6	25.0	0.4	※1
6	10時	0	2.4	24.3	24.8	0.5	※1
7	10時	0	2.4	24.1	24.6	0.5	※1
8	10時	0	2.4	24.3	24.7	0.4	※1
9	10時	0	2.4	23.7	24.6	0.9	※2
10	10時	0	2.4	23.6	24.6	1.0	※2
11	10時	0	2.4	24.0	24.5	0.5	※2
12	10時	0	2.4	24.0	24.7	0.7	※2
13	10時	0	2.4	23.8	24.5	0.7	※2
14	10時	0	2.4	23.9	24.6	0.7	※2
15	10時	0	2.4	23.8	24.5	0.7	※2
16	10時	0	2.4	23.3	24.1	0.8	※2
17	10時	0	2.4	23.1	23.7	0.6	※2
18	10時	0	2.4	22.9	23.5	0.6	※2
19	10時	0	2.4	22.8	23.7	0.9	※2
20	10時	0	2.4	22.7	23.2	0.5	※2
21	10時	0	2.4	22.7	23.3	0.6	※2
22	10時	0	2.4	22.7	23.4	0.7	※2
23	10時	0	2.4	22.4	23.2	0.8	※2
24	10時	0	2.4	22.4	23.1	0.7	※2
25	10時	0	2.4	22.0	23.0	1.0	※2
26	10時	0	2.4	22.1	22.8	0.7	※2
27	10時	0	2.4	21.3	22.4	1.1	※2
28	10時	0	2.4	21.0	21.8	0.8	※2
29	10時	0	2.4	21.0	21.8	0.8	※2
30	10時	0	2.4	21.2	22.0	0.8	※2
31	10時	0	2.4	21.0	21.7	0.7	※2

※1：取水温度は、2号機タービン補機海水ポンプ出口温度（各号機 循環水ポンプ全台停止中のため）
放水量は補機冷却系の運転によるもの

※2：取水温度は、1号機 取水温度（2号機 循環水ポンプ全台停止中のため）
放水量は補機冷却系の運転によるもの

島根原子力発電所2号機 冷却水実績曲線 (平成25年10月)

観測時刻 10時



島根原子力発電所3号機 取放水の水温 (平成25年10月)

日	時刻	発電出力 (万kW)	放水量 (m ³ /s)	取水温度 (°C)	放水温度 (°C)	温度上昇 (°C)	備考
1	10時	0	3	24.6	25.4	0.8	※1
2	10時	0	3	24.9	25.6	0.7	※1
3	10時	0	3	25.0	25.6	0.6	※1
4	10時	0	3	24.9	25.4	0.5	※1
5	10時	0	3	24.6	25.0	0.4	※1
6	10時	0	3	24.3	25.1	0.8	※1
7	10時	0	3	24.1	24.7	0.6	※1
8	10時	0	3	24.3	25.0	0.7	※1
9	10時	0	3	23.7	24.9	1.2	※2
10	10時	0	3	23.6	24.9	1.3	※2
11	10時	0	3	24.0	25.0	1.0	※2
12	10時	0	3	24.0	25.0	1.0	※2
13	10時	0	3	23.8	24.8	1.0	※2
14	10時	0	3	23.9	24.8	0.9	※2
15	10時	0	3	23.8	24.8	1.0	※2
16	10時	0	3	23.3	24.3	1.0	※2
17	10時	0	3	23.1	24.0	0.9	※2
18	10時	0	3	22.9	23.8	0.9	※2
19	10時	0	3	22.8	23.7	0.9	※2
20	10時	0	3	22.7	23.6	0.9	※2
21	10時	0	3	22.7	23.6	0.9	※2
22	10時	0	3	22.7	23.7	1.0	※2
23	10時	0	3	22.4	23.4	1.0	※2
24	10時	0	3	22.4	23.4	1.0	※2
25	10時	0	3	22.0	23.4	1.4	※2
26	10時	0	3	22.1	22.8	0.7	※2
27	10時	0	3	21.3	22.1	0.8	※2
28	10時	0	3	21.0	21.8	0.8	※2
29	10時	0	3	21.0	22.0	1.0	※2
30	10時	0	3	21.2	22.0	0.8	※2
31	10時	0	3	21.0	21.8	0.8	※2

※1：取水温度は、2号機タービン補機海水ポンプ出口温度（各号機 循環水ポンプ全台停止中のため）
放水量は補機冷却系の運転によるもの

※2：取水温度は、1号機 取水温度（2, 3号機 循環水ポンプ全台停止中のため）
放水量は補機冷却系の運転によるもの

島根原子力発電所3号機 冷却水実績曲線 (平成25年10月)

観測時刻 10時

