

島根原子力発電所1号機 取放水の水温 (平成25年9月)

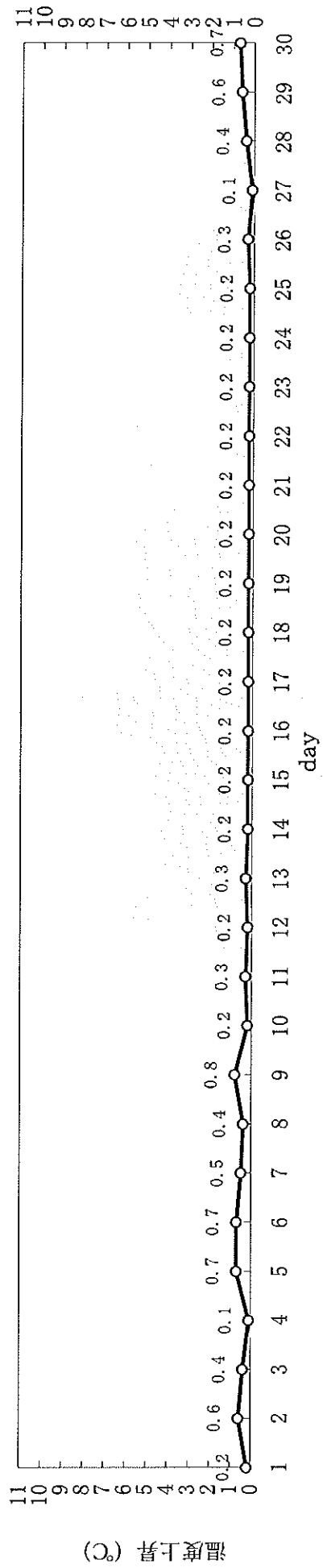
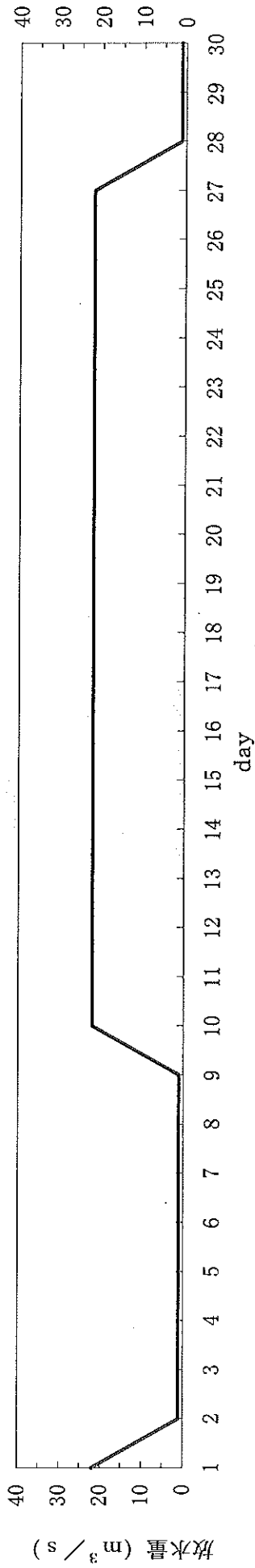
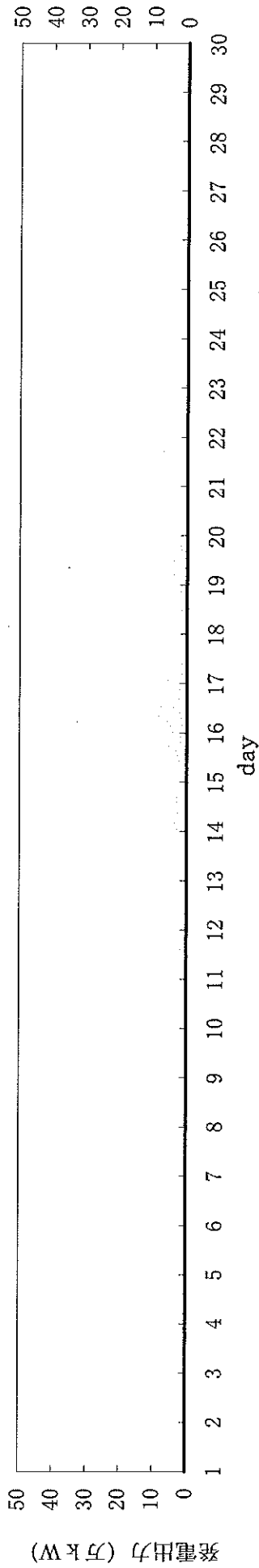
日	時刻	発電出力 (万kW)	放水量 (m ³ /s)	取水温度 (°C)	放水温度 (°C)	温度上昇 (°C)	備考
1	10時	0	22	28.7	28.9	0.2	
2	10時	0	1	28.3	28.9	0.6	※1
3	10時	0	1	28.5	28.9	0.4	※1
4	10時	0	1	28.2	28.3	0.1	※1
5	10時	0	1	26.9	27.6	0.7	※1
6	10時	0	1	26.8	27.5	0.7	※1
7	10時	0	1	25.6	26.1	0.5	※1
8	10時	0	1	26.0	26.4	0.4	※1
9	10時	0	1	26.1	26.9	0.8	※1
10	10時	0	22	25.7	25.9	0.2	
11	10時	0	22	25.3	25.6	0.3	
12	10時	0	22	26.6	26.8	0.2	
13	10時	0	22	26.7	27.0	0.3	
14	10時	0	22	26.7	26.9	0.2	
15	10時	0	22	26.7	26.9	0.2	
16	10時	0	22	26.3	26.5	0.2	
17	10時	0	22	23.5	23.7	0.2	
18	10時	0	22	24.7	24.9	0.2	
19	10時	0	22	23.3	23.5	0.2	
20	10時	0	22	23.2	23.4	0.2	
21	10時	0	22	24.3	24.5	0.2	
22	10時	0	22	24.8	25.0	0.2	
23	10時	0	22	24.7	24.9	0.2	
24	10時	0	22	24.8	25.0	0.2	
25	10時	0	22	25.0	25.2	0.2	
26	10時	0	22	24.8	25.1	0.3	
27	10時	0	22	24.0	24.1	0.1	
28	10時	0	1	23.7	24.1	0.4	※2
29	10時	0	1	24.0	24.6	0.6	※2
30	10時	0	1	24.2	24.9	0.7	※2

※1：取水温度は、1号機タービン補機海水ポンプ出口温度（各号機 循環水ポンプ全台停止中のため）
放水量は補機冷却系の運転によるもの

※2：取水温度は、2号機タービン補機海水ポンプ出口温度（各号機 循環水ポンプ全台停止中および
1号機タービン補機海水ポンプ停止中のため）
放水量は補機冷却系の運転によるもの

島根原子力発電所1号機 冷却水実績曲線 (平成25年9月)

観測時刻 10時



島根原子力発電所2号機 取放水の水温 (平成25年9月)

日	時刻	発電出力 (万kW)	放水量 (m ³ /s)	取水温度 (°C)	放水温度 (°C)	温度上昇 (°C)	備考
1	10時	0	2.4	28.7	28.9	0.2	※1
2	10時	0	2.4	28.5	29.0	0.5	※2
3	10時	0	2.4	28.6	29.0	0.4	※2
4	10時	0	2.4	28.5	28.6	0.1	※2
5	10時	0	2.4	27.2	27.6	0.4	※2
6	10時	0	2.4	26.9	27.4	0.5	※2
7	10時	0	2.4	25.9	26.9	1.0	※2
8	10時	0	2.4	26.1	26.6	0.5	※2
9	10時	0	2.4	26.1	26.0	0.0	※2
10	10時	0	2.4	25.7	26.1	0.4	※1
11	10時	0	2.4	25.3	26.4	1.1	※1
12	10時	0	2.4	26.6	27.4	0.8	※1
13	10時	0	2.4	26.7	27.4	0.7	※1
14	10時	0	2.4	26.7	27.9	1.2	※1
15	10時	0	2.4	26.7	27.6	0.9	※1
16	10時	0	2.4	26.3	27.3	1.0	※1
17	10時	0	2.4	23.5	25.9	2.4	※1
18	10時	0	2.4	24.7	25.3	0.6	※1
19	10時	0	2.4	23.3	25.1	1.8	※1
20	10時	0	2.4	23.2	24.7	1.5	※1
21	10時	0	2.4	24.3	24.6	0.3	※1
22	10時	0	2.4	24.8	25.8	1.0	※1
23	10時	0	2.4	24.7	25.5	0.8	※1
24	10時	0	2.4	24.8	25.3	0.5	※1
25	10時	0	2.4	25.0	25.7	0.7	※1
26	10時	0	2.4	24.8	26.1	1.3	※1
27	10時	0	2.4	24.0	25.4	1.4	※1
28	10時	0	2.4	23.7	24.3	0.6	※2
29	10時	0	2.4	24.0	24.6	0.6	※2
30	10時	0	2.4	24.2	25.0	0.8	※2

※1：取水温度は、1号機 取水温度 (2号機 循環水ポンプ全台停止中のため)

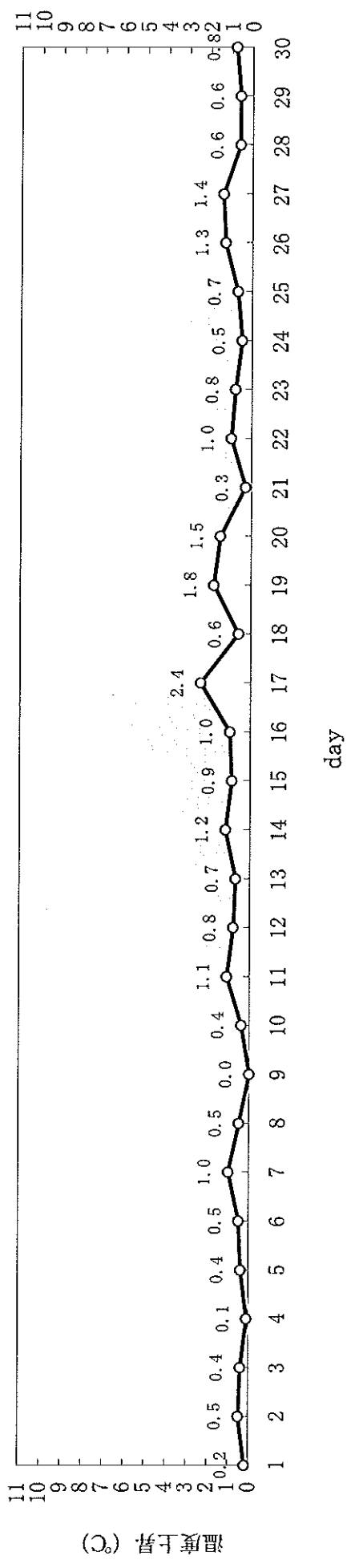
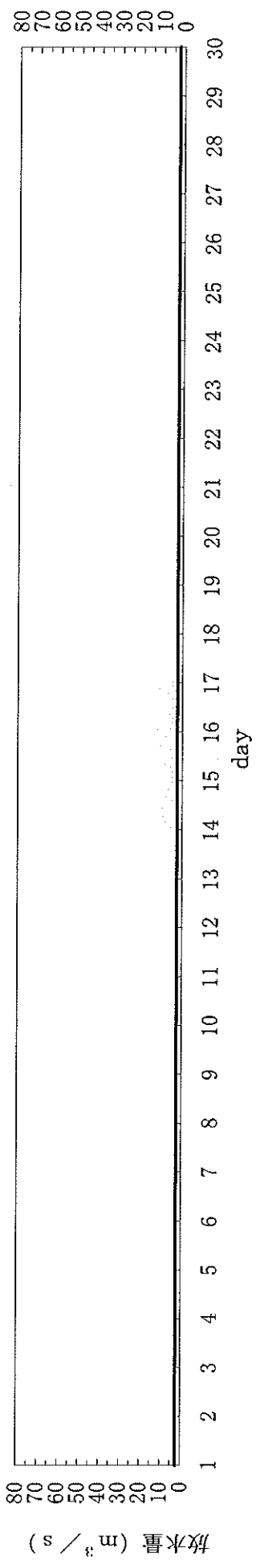
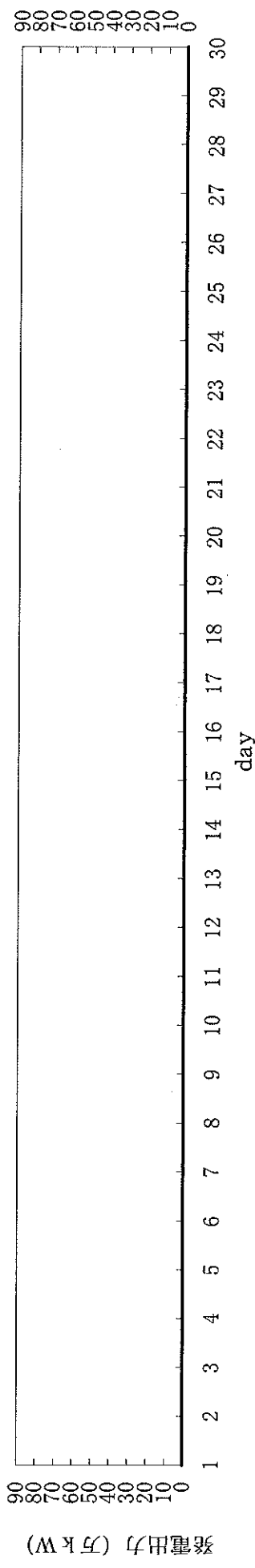
放水量は補機冷却系の運転によるもの

※2：取水温度は、2号機タービン補機海水ポンプ出口温度 (各号機 循環水ポンプ全台停止中のため)

放水量は補機冷却系の運転によるもの

島根原子力発電所2号機 冷却水実績曲線 (平成25年9月)

観測時刻 10時



島根原子力発電所3号機 取放水の水温 (平成25年9月)

日	時刻	発電出力 (万kW)	放水量 (m ³ /s)	取水温度 (℃)	放水温度 (℃)	温度上昇 (℃)	備考
1	10時	0	3	28.7	30.6	1.9	※1
2	10時	0	3	28.5	30.3	1.8	※2
3	10時	0	3	28.6	30.2	1.6	※2
4	10時	0	3	28.5	29.2	0.7	※2
5	10時	0	3	27.2	27.7	0.5	※2
6	10時	0	3	26.9	27.4	0.5	※2
7	10時	0	3	25.9	26.8	0.9	※2
8	10時	0	3	26.1	26.1	0.0	※2
9	10時	0	3	26.1	26.8	0.7	※2
10	10時	0	3	25.7	26.3	0.6	※1
11	10時	0	3	25.3	27.0	1.7	※1
12	10時	0	3	26.6	27.4	0.8	※1
13	10時	0	3	26.7	28.4	1.7	※1
14	10時	0	3	26.7	28.7	2.0	※1
15	10時	0	3	26.7	28.6	1.9	※1
16	10時	0	3	26.3	28.0	1.7	※1
17	10時	0	3	23.5	24.2	0.7	※1
18	10時	0	3	24.7	25.4	0.7	※1
19	10時	0	3	23.3	24.6	1.3	※1
20	10時	0	3	23.2	24.0	0.8	※1
21	10時	0	3	24.3	24.7	0.4	※1
22	10時	0	3	24.8	25.6	0.8	※1
23	10時	0	3	24.7	25.6	0.9	※1
24	10時	0	3	24.8	25.7	0.9	※1
25	10時	0	3	25.0	26.0	1.0	※1
26	10時	0	3	24.8	26.2	1.4	※1
27	10時	0	3	24.0	25.1	1.1	※1
28	10時	0	3	23.7	24.1	0.4	※2
29	10時	0	3	24.0	25.0	1.0	※2
30	10時	0	3	24.2	25.3	1.1	※2

※1：取水温度は、1号機 取水温度（2、3号機 循環水ポンプ全台停止中のため）

放水量は補機冷却系の運転によるもの

※2：取水温度は、2号機タービン補機海水ポンプ出口温度（各号機 循環水ポンプ全台停止中のため）

放水量は補機冷却系の運転によるもの

島根原子力発電所3号機 冷却水実績曲線 (平成25年9月)

観測時刻 10時

