

島根原子力発電所 1号機 取放水の水温（平成23年1月）

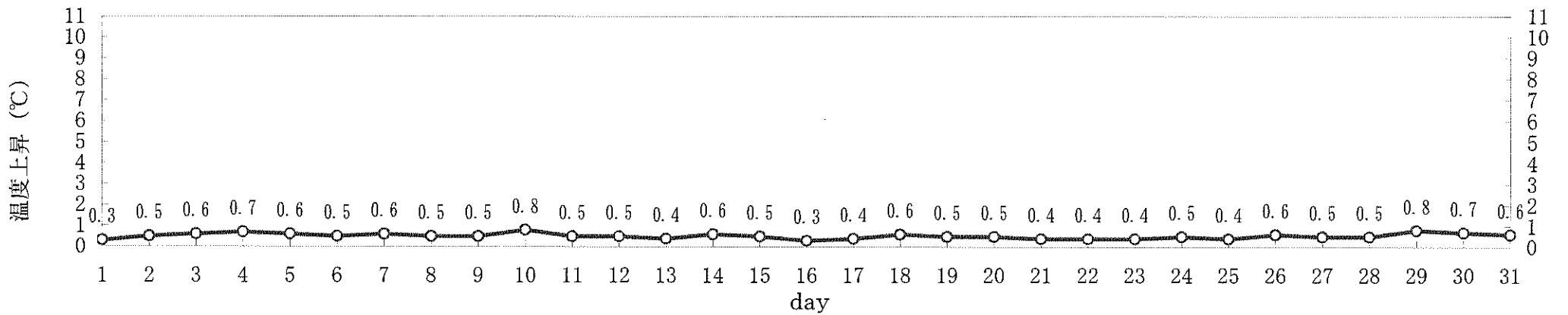
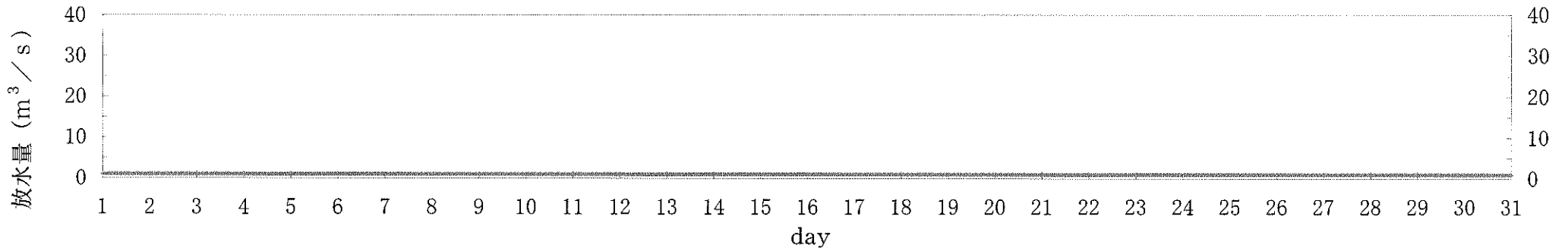
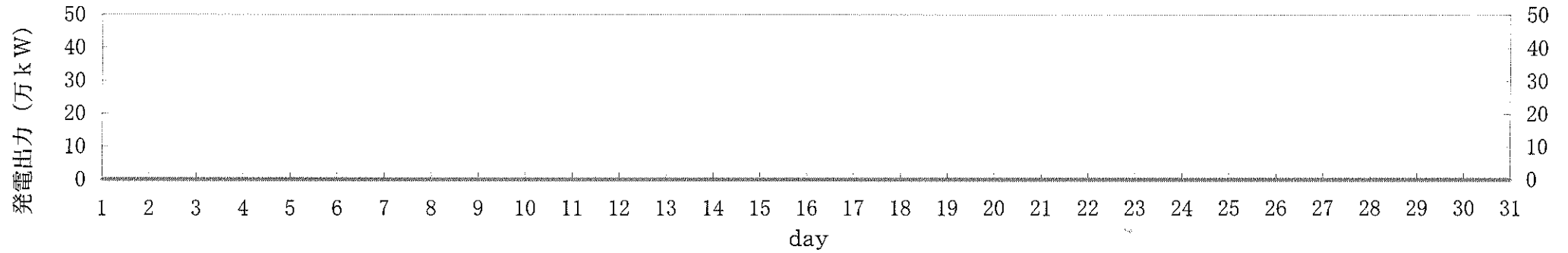
| 日 | 時刻 | 発電出力 (万kW) | 放水量 (m ³ /s) | 取水温度 (℃) | 放水温度 (℃) | 温度上昇 (℃) | 備考 |
|----|-----|---------------|----------------------------|-------------|-------------|-------------|----|
| 1 | 10時 | 0 | 1 | 14.9 | 15.2 | 0.3 | ※ |
| 2 | 10時 | 0 | 1 | 14.6 | 15.1 | 0.5 | ※ |
| 3 | 10時 | 0 | 1 | 14.9 | 15.5 | 0.6 | ※ |
| 4 | 10時 | 0 | 1 | 14.8 | 15.5 | 0.7 | ※ |
| 5 | 10時 | 0 | 1 | 14.6 | 15.2 | 0.6 | ※ |
| 6 | 10時 | 0 | 1 | 14.6 | 15.1 | 0.5 | ※ |
| 7 | 10時 | 0 | 1 | 14.2 | 14.8 | 0.6 | ※ |
| 8 | 10時 | 0 | 1 | 14.2 | 14.7 | 0.5 | ※ |
| 9 | 10時 | 0 | 1 | 14.4 | 14.9 | 0.5 | ※ |
| 10 | 10時 | 0 | 1 | 13.9 | 14.7 | 0.8 | ※ |
| 11 | 10時 | 0 | 1 | 13.9 | 14.4 | 0.5 | ※ |
| 12 | 10時 | 0 | 1 | 13.8 | 14.3 | 0.5 | ※ |
| 13 | 10時 | 0 | 1 | 14.0 | 14.4 | 0.4 | ※ |
| 14 | 10時 | 0 | 1 | 13.9 | 14.5 | 0.6 | ※ |
| 15 | 10時 | 0 | 1 | 13.9 | 14.4 | 0.5 | ※ |
| 16 | 10時 | 0 | 1 | 13.5 | 13.8 | 0.3 | ※ |
| 17 | 10時 | 0 | 1 | 13.4 | 13.8 | 0.4 | ※ |
| 18 | 10時 | 0 | 1 | 13.4 | 14.0 | 0.6 | ※ |
| 19 | 10時 | 0 | 1 | 13.3 | 13.8 | 0.5 | ※ |
| 20 | 10時 | 0 | 1 | 13.0 | 13.5 | 0.5 | ※ |
| 21 | 10時 | 0 | 1 | 13.0 | 13.4 | 0.4 | ※ |
| 22 | 10時 | 0 | 1 | 13.1 | 13.5 | 0.4 | ※ |
| 23 | 10時 | 0 | 1 | 13.0 | 13.4 | 0.4 | ※ |
| 24 | 10時 | 0 | 1 | 12.8 | 13.3 | 0.5 | ※ |
| 25 | 10時 | 0 | 1 | 12.6 | 13.0 | 0.4 | ※ |
| 26 | 10時 | 0 | 1 | 12.7 | 13.3 | 0.6 | ※ |
| 27 | 10時 | 0 | 1 | 12.8 | 13.3 | 0.5 | ※ |
| 28 | 10時 | 0 | 1 | 12.5 | 13.0 | 0.5 | ※ |
| 29 | 10時 | 0 | 1 | 12.6 | 13.4 | 0.8 | ※ |
| 30 | 10時 | 0 | 1 | 12.3 | 13.0 | 0.7 | ※ |
| 31 | 10時 | 0 | 1 | 12.1 | 12.7 | 0.6 | ※ |

※：取水温度は、2号機 取水温度（1号機 循環水ポンプ全台停止中のため）

放水量は補機冷却系の運転によるもの

島根原子力発電所 1号機 冷却水実績曲線 (平成23年1月)

観測時刻 10時



島根原子力発電所2号機 取放水の水温（平成23年1月）

| 日 | 時刻 | 発電出力 (万kW) | 放水量 (m ³ /s) | 取水温度 (℃) | 放水温度 (℃) | 温度上昇 (℃) | 備考 |
|----|-----|---------------|----------------------------|-------------|-------------|-------------|----|
| 1 | 10時 | 82 | 60 | 14.9 | 21.5 | 6.6 | |
| 2 | 10時 | 83 | 60 | 14.6 | 21.3 | 6.7 | |
| 3 | 10時 | 82 | 60 | 14.9 | 21.6 | 6.7 | |
| 4 | 10時 | 82 | 60 | 14.8 | 21.3 | 6.5 | |
| 5 | 10時 | 83 | 60 | 14.6 | 21.3 | 6.7 | |
| 6 | 10時 | 82 | 60 | 14.6 | 21.3 | 6.7 | |
| 7 | 10時 | 82 | 60 | 14.2 | 20.9 | 6.7 | |
| 8 | 10時 | 82 | 60 | 14.2 | 20.9 | 6.7 | |
| 9 | 10時 | 82 | 60 | 14.4 | 21.0 | 6.6 | |
| 10 | 10時 | 83 | 60 | 13.9 | 20.6 | 6.7 | |
| 11 | 10時 | 83 | 60 | 13.9 | 20.5 | 6.6 | |
| 12 | 10時 | 83 | 60 | 13.8 | 20.5 | 6.7 | |
| 13 | 10時 | 83 | 60 | 14.0 | 20.7 | 6.7 | |
| 14 | 10時 | 83 | 60 | 13.9 | 20.6 | 6.7 | |
| 15 | 10時 | 83 | 60 | 13.9 | 20.5 | 6.6 | |
| 16 | 10時 | 83 | 60 | 13.5 | 20.2 | 6.7 | |
| 17 | 10時 | 83 | 60 | 13.4 | 20.1 | 6.7 | |
| 18 | 10時 | 83 | 60 | 13.4 | 20.1 | 6.7 | |
| 19 | 10時 | 83 | 60 | 13.3 | 20.0 | 6.7 | |
| 20 | 10時 | 83 | 60 | 13.0 | 19.7 | 6.7 | |
| 21 | 10時 | 83 | 60 | 13.0 | 19.7 | 6.7 | |
| 22 | 10時 | 83 | 60 | 13.1 | 19.7 | 6.6 | |
| 23 | 10時 | 83 | 60 | 13.0 | 19.7 | 6.7 | |
| 24 | 10時 | 83 | 60 | 12.8 | 19.4 | 6.6 | |
| 25 | 10時 | 83 | 60 | 12.6 | 19.3 | 6.7 | |
| 26 | 10時 | 83 | 60 | 12.7 | 19.3 | 6.6 | |
| 27 | 10時 | 83 | 60 | 12.8 | 19.4 | 6.6 | |
| 28 | 10時 | 83 | 60 | 12.5 | 19.2 | 6.7 | |
| 29 | 10時 | 82 | 60 | 12.6 | 19.2 | 6.6 | |
| 30 | 10時 | 83 | 60 | 12.3 | 18.9 | 6.6 | |
| 31 | 10時 | 83 | 60 | 12.1 | 18.8 | 6.7 | |

島根原子力発電所 2号機 冷却水実績曲線 (平成23年1月)

観測時刻 10時

