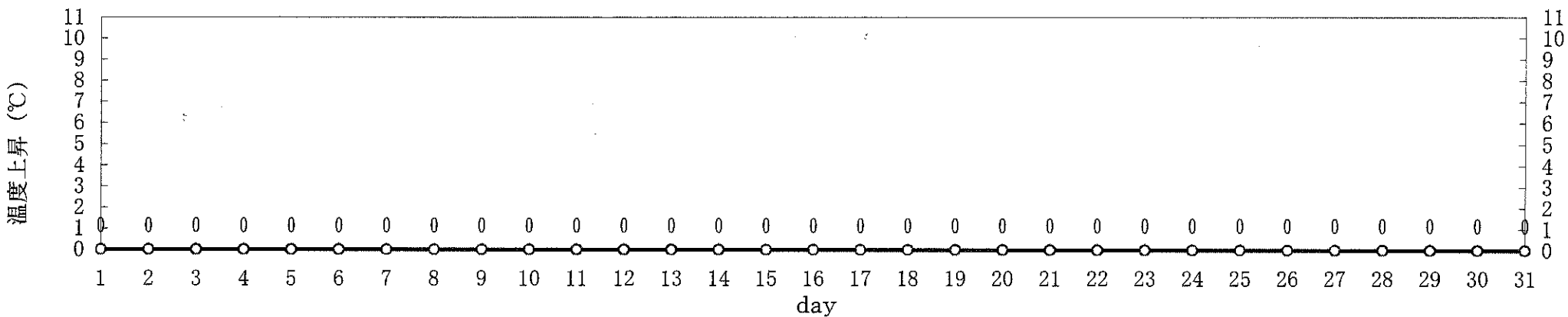
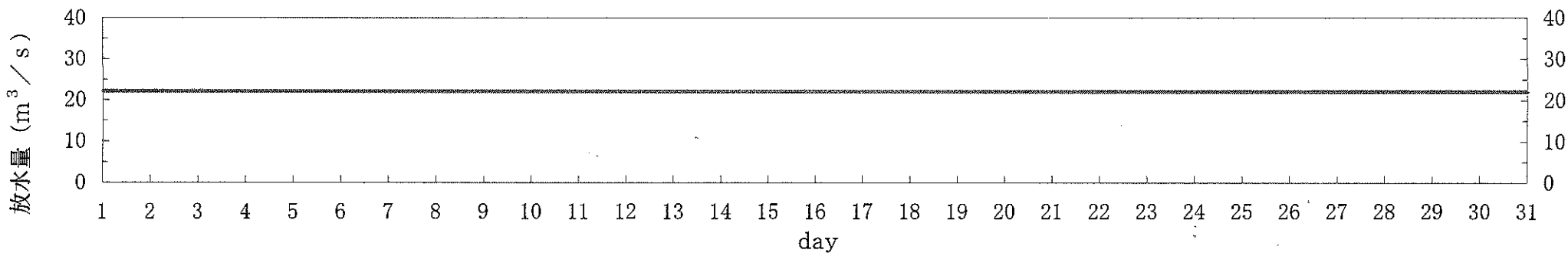
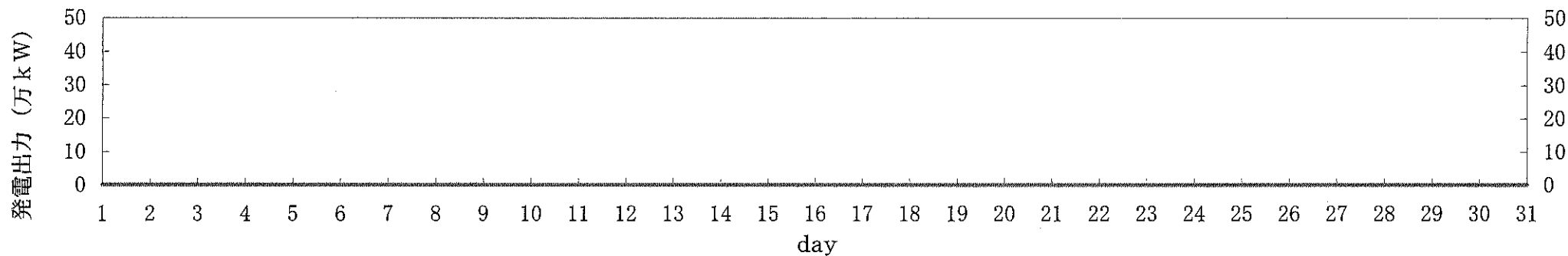


島根原子力発電所1号機 取放水の水温（平成22年5月）

日	時刻	発電出力 (万kW)	放水量 (m^3/s)	取水温度 ($^{\circ}\text{C}$)	放水温度 ($^{\circ}\text{C}$)	温度上昇 ($^{\circ}\text{C}$)	備考
1	10時	0	22	14.2	14.2	0.0	
2	10時	0	22	14.4	14.4	0.0	
3	10時	0	22	14.6	14.6	0.0	
4	10時	0	22	14.8	14.8	0.0	
5	10時	0	22	15.1	15.1	0.0	
6	10時	0	22	15.1	15.1	0.0	
7	10時	0	22	15.5	15.5	0.0	
8	10時	0	22	15.7	15.7	0.0	
9	10時	0	22	15.6	15.6	0.0	
10	10時	0	22	15.7	15.7	0.0	
11	10時	0	22	15.6	15.5	0.0	
12	10時	0	22	15.7	15.7	0.0	
13	10時	0	22	15.9	15.8	0.0	
14	10時	0	22	16.1	16.0	0.0	
15	10時	0	22	16.0	15.9	0.0	
16	10時	0	22	16.0	15.9	0.0	
17	10時	0	22	16.0	16.0	0.0	
18	10時	0	22	16.3	16.3	0.0	
19	10時	0	22	16.3	16.3	0.0	
20	10時	0	22	17.3	17.2	0.0	
21	10時	0	22	17.5	17.4	0.0	
22	10時	0	22	17.6	17.6	0.0	
23	10時	0	22	17.3	17.3	0.0	
24	10時	0	22	17.6	17.6	0.0	
25	10時	0	22	17.7	17.7	0.0	
26	10時	0	22	17.7	17.6	0.0	
27	10時	0	22	17.4	17.4	0.0	
28	10時	0	22	17.4	17.3	0.0	
29	10時	0	22	17.4	17.3	0.0	
30	10時	0	22	17.4	17.4	0.0	
31	10時	0	22	17.5	17.5	0.0	

島根原子力発電所 1号機 冷却水実績曲線 (平成22年5月)

観測時刻 10時



島根原子力発電所2号機 取放水の水温 (平成22年5月)

日	時刻	発電出力 (万kW)	放水量 (m ³ /s)	取水温度 (℃)	放水温度 (℃)	温度上昇 (℃)	備考
1	10時	0	2.4	14.2	15.6	1.4	
2	10時	0	2.4	14.4	15.8	1.4	
3	10時	0	2.4	14.6	15.9	1.3	
4	10時	0	2.4	14.8	16.2	1.4	
5	10時	0	2.4	15.1	16.2	1.1	
6	10時	0	2.4	15.1	16.5	1.4	
7	10時	0	2.4	15.5	16.5	1.0	
8	10時	0	2.4	15.7	17.0	1.3	
9	10時	0	2.4	15.6	17.3	1.7	
10	10時	0	2.4	15.7	17.0	1.3	
11	10時	0	2.4	15.6	17.2	1.6	
12	10時	0	2.4	15.7	17.5	1.8	
13	10時	0	2.4	15.9	17.2	1.3	
14	10時	0	2.4	16.1	17.7	1.6	
15	10時	0	2.4	16.0	17.4	1.4	
16	10時	0	2.4	16.0	17.4	1.4	
17	10時	0	2.4	16.0	17.4	1.4	
18	10時	0	2.4	16.3	17.5	1.2	
19	10時	0	2.4	16.3	17.4	1.1	
20	10時	0	2.4	17.3	17.6	0.3	
21	10時	0	2.4	17.5	18.3	0.8	
22	10時	0	2.4	17.6	17.8	0.2	
23	10時	0	2.4	17.3	17.7	0.4	
24	10時	0	2.4	17.6	17.9	0.3	
25	10時	0	2.4	17.7	18.2	0.5	
26	10時	0	2.4	17.7	18.4	0.7	
27	10時	0	2.4	17.4	18.4	1.0	
28	10時	0	2.4	17.4	18.3	0.9	
29	10時	0	2.4	20.3	18.3	0.0	
30	10時	0	2.4	20.1	18.0	0.0	
31	10時	0	2.4	20.4	18.4	0.0	

島根原子力発電所 2号機 冷却水実績曲線 (平成22年5月)

観測時刻 10時

