

島根原子力発電所3号機建設工事計画（平成22年度）

1. 設備概要

出力	137.3万kW
原子炉型式	改良沸騰水型軽水炉（ABWR）
冷却水量	毎秒約95m ³

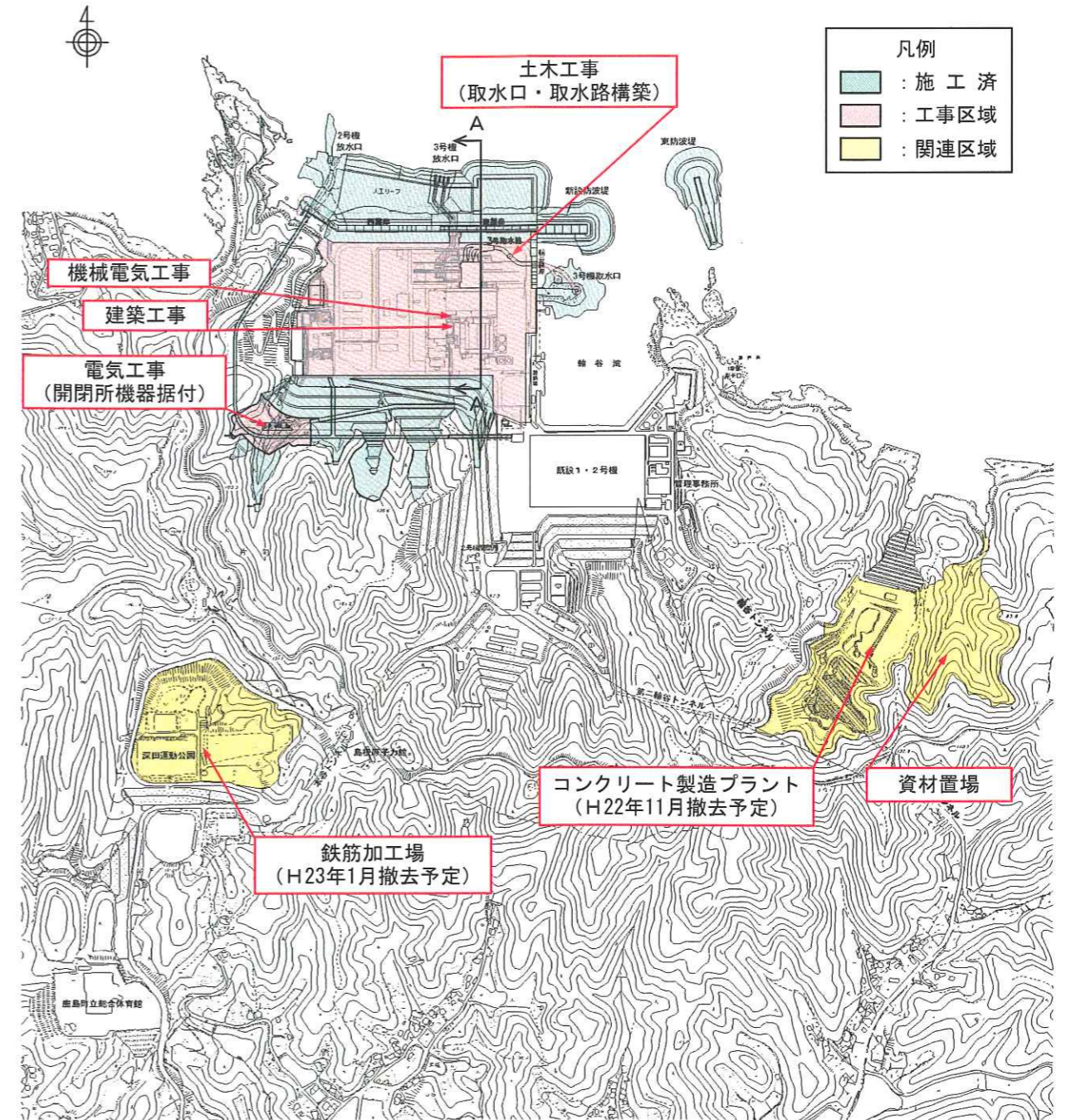
2. 主要工程

主要工程	平成15年度	平成16年度	平成17年度	平成18年度	平成19年度	平成20年度	平成21年度	平成22年度	平成23年度
	主要工程		▼ H16/3 準備工事開始		▼ H17/12 着工 (第1回工事計画認可)				▼ H18/10 本工事開始
土木工事								H23/3 燃料装荷予定 ▼	
建築工事								H23/12 営業運転開始予定 ▼	
機械電気工事									
総合試験									
準備工事									
敷地造成工事									
護岸工事									
防波堤工事									
放水路・放水口工事									
既設防波堤除却工事									

3. 平成22年度工事計画

主要項目	主要工事内容	4月	5月	6月	7月	8月	9月	10月	11月	12月	1月	2月	3月
土木工事	取水口・取水路構築 機械基礎工事他		▽ 取水路完成										
建築工事	本館建物建築												▽ 原子炉建物気密漏えい検査 ▽ 本館建物建築確認完了検査
機械電気工事	配管・機器据付け 各種系統機能試験												▽ 原子炉建物天井クレーン稼働開始 ▽ 原子炉圧力容器耐圧・漏えい検査 ▽ 原子炉格納容器耐圧・漏えい検査 ▽ 補機冷却海水ポンプ運転開始 ▽ 非常用炉心冷却系注水試験 ▽ 循環水ポンプ試運転 ▽ 500kV受電
総合試験	起動試験												燃料装荷 ▼

4. 工事位置図



5. 断面図（A-A断面）

