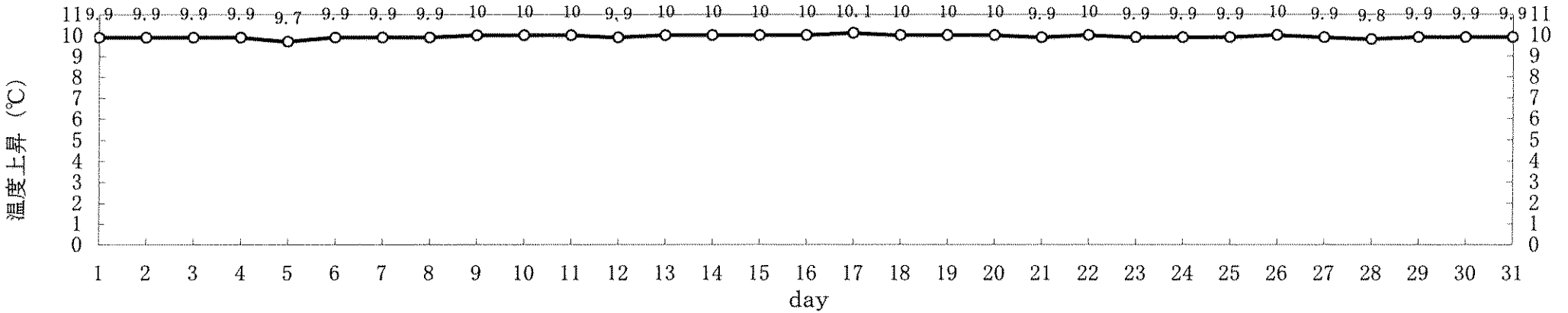
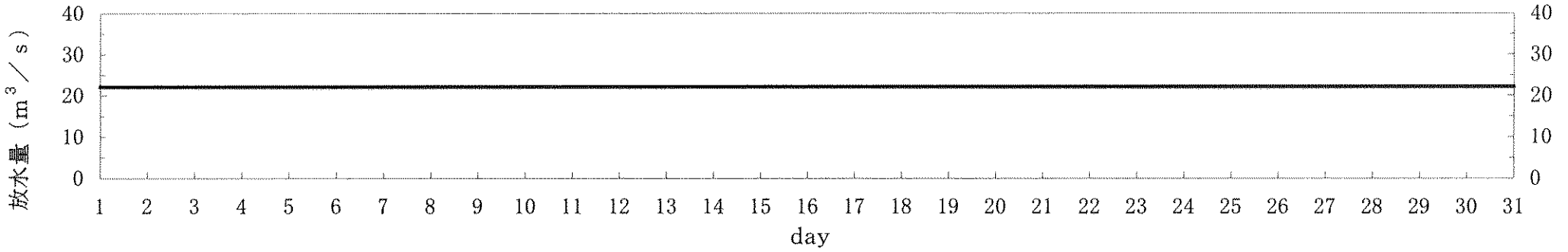
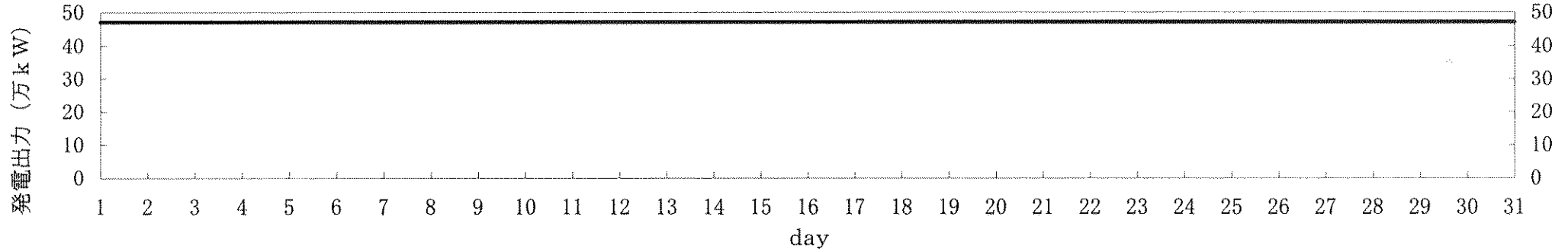


島根原子力発電所1号機 取放水の水温 (平成22年1月)

日	時刻	発電出力 (万kW)	放水量 (m ³ /s)	取水温度 (°C)	放水温度 (°C)	温度上昇 (°C)	備考
1	10時	47	22	15.2	25.1	9.9	
2	10時	47	22	15.3	25.2	9.9	
3	10時	47	22	15.1	25.0	9.9	
4	10時	47	22	15.0	24.9	9.9	
5	10時	47	22	14.7	24.4	9.7	
6	10時	47	22	14.7	24.6	9.9	
7	10時	47	22	14.6	24.5	9.9	
8	10時	47	22	14.6	24.5	9.9	
9	10時	47	22	14.7	24.7	10.0	
10	10時	47	22	14.5	24.5	10.0	
11	10時	47	22	14.4	24.4	10.0	
12	10時	47	22	14.4	24.3	9.9	
13	10時	47	22	14.0	24.0	10.0	
14	10時	47	22	13.6	23.6	10.0	
15	10時	47	22	13.7	23.7	10.0	
16	10時	47	22	13.8	23.8	10.0	
17	10時	47	22	14.1	24.2	10.1	
18	10時	47	22	14.2	24.2	10.0	
19	10時	47	22	14.1	24.1	10.0	
20	10時	47	22	14.2	24.2	10.0	
21	10時	47	22	14.2	24.1	9.9	
22	10時	47	22	13.9	23.9	10.0	
23	10時	47	22	13.6	23.5	9.9	
24	10時	47	22	13.5	23.4	9.9	
25	10時	47	22	13.6	23.5	9.9	
26	10時	47	22	13.4	23.4	10.0	
27	10時	47	22	13.3	23.2	9.9	
28	10時	47	22	13.3	23.1	9.8	
29	10時	47	22	13.4	23.3	9.9	
30	10時	47	22	13.4	23.3	9.9	
31	10時	47	22	13.5	23.4	9.9	

島根原子力発電所 1号機 冷却水実績曲線 (平成22年1月)

観測時刻 10時



島根原子力発電所 2号機 取放水の水温 (平成22年1月)

日	時刻	発電出力 (万kW)	放水量 (m^3/s)	取水温度 ($^{\circ}C$)	放水温度 ($^{\circ}C$)	温度上昇 ($^{\circ}C$)	備考
1	10時	83	60	15.1	21.8	6.7	
2	10時	83	60	15.2	21.9	6.7	
3	10時	83	60	15.0	21.7	6.7	
4	10時	83	60	14.9	21.6	6.7	
5	10時	83	60	14.6	21.2	6.6	
6	10時	83	60	14.6	21.3	6.7	
7	10時	83	60	14.5	21.2	6.7	
8	10時	83	60	14.5	21.2	6.7	
9	10時	83	60	14.5	21.2	6.7	
10	10時	83	60	14.4	21.1	6.7	
11	10時	83	60	14.3	21.0	6.7	
12	10時	83	60	14.2	20.9	6.7	
13	10時	83	60	13.9	20.5	6.6	
14	10時	83	60	13.5	20.2	6.7	
15	10時	83	60	13.6	20.3	6.7	
16	10時	83	60	13.6	20.4	6.8	
17	10時	83	60	14.0	20.8	6.8	
18	10時	83	60	14.0	20.8	6.8	
19	10時	83	60	14.0	20.7	6.7	
20	10時	83	60	14.0	20.8	6.8	
21	10時	83	60	14.2	20.9	6.7	
22	10時	83	60	13.8	20.5	6.7	
23	10時	83	60	13.5	20.2	6.7	
24	10時	83	60	13.4	20.1	6.7	
25	10時	83	60	13.5	20.2	6.7	
26	10時	83	60	13.3	20.0	6.7	
27	10時	83	60	13.2	19.9	6.7	
28	10時	83	60	13.2	19.8	6.6	
29	10時	83	60	13.3	20.0	6.7	
30	10時	83	60	13.3	20.0	6.7	
31	10時	83	60	13.4	20.1	6.7	

島根原子力発電所 2号機 冷却水実績曲線 (平成22年1月)

観測時刻 10時

