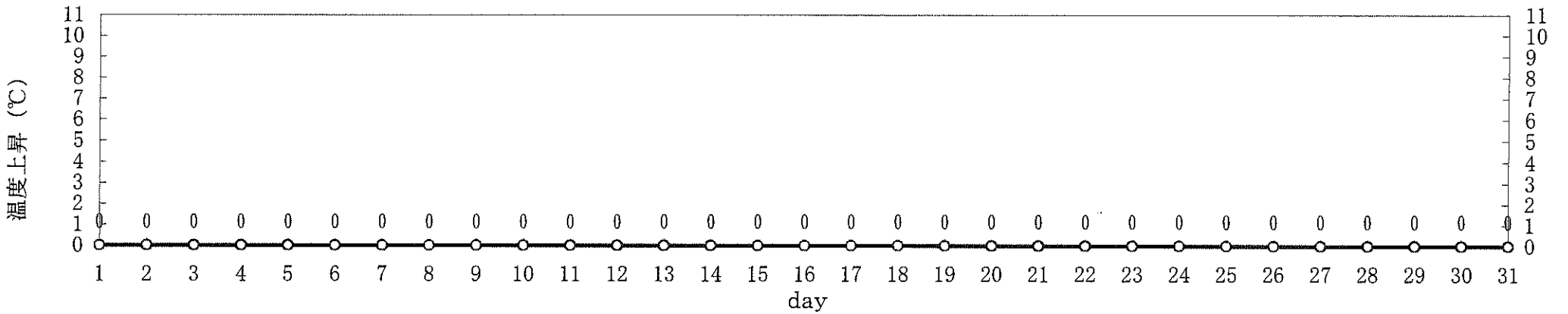
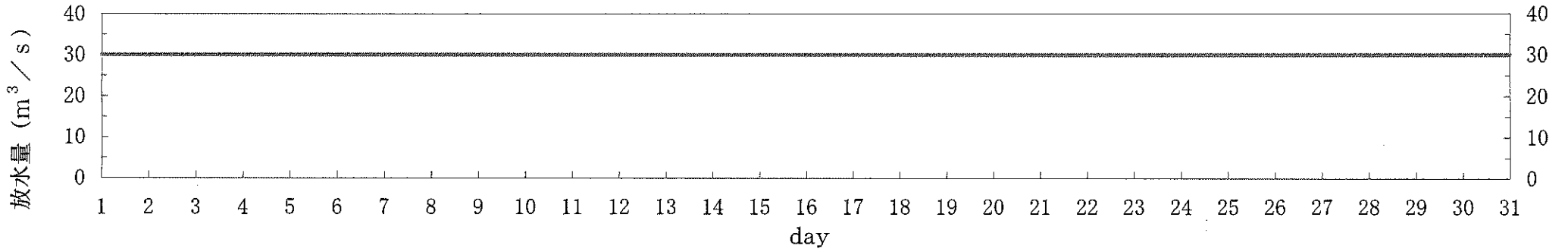
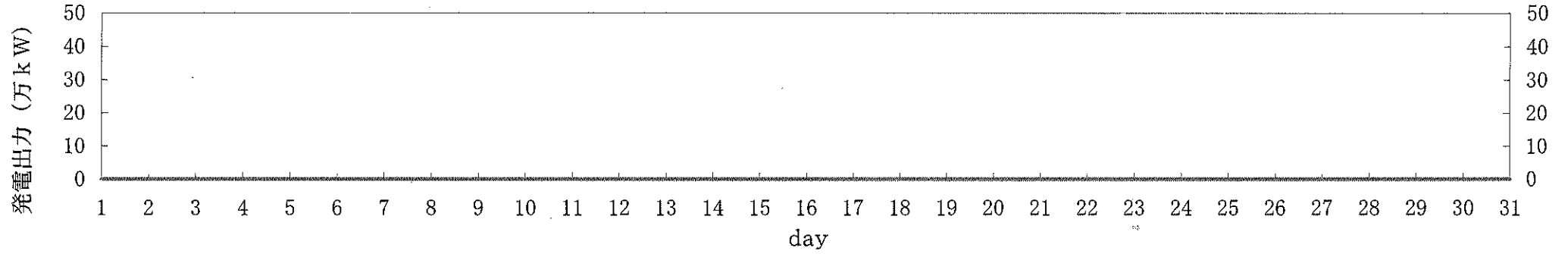


## 島根原子力発電所1号機 取放水の水温（平成22年10月）

日	時刻	発電出力	放水量	取水温度	放水温度	温度上昇	備考
		(万kW)	(m <sup>3</sup> /s)	(℃)	(℃)	(℃)	
1	10時	0	30	25.1	25.0	0.0	
2	10時	0	30	24.9	24.8	0.0	
3	10時	0	30	24.9	24.8	0.0	
4	10時	0	30	24.8	24.8	0.0	
5	10時	0	30	24.7	24.6	0.0	
6	10時	0	30	24.8	24.8	0.0	
7	10時	0	30	24.7	24.6	0.0	
8	10時	0	30	24.6	24.5	0.0	
9	10時	0	30	24.5	24.5	0.0	
10	10時	0	30	24.3	24.3	0.0	
11	10時	0	30	24.3	24.3	0.0	
12	10時	0	30	24.3	24.3	0.0	
13	10時	0	30	24.4	24.3	0.0	
14	10時	0	30	24.3	24.2	0.0	
15	10時	0	30	24.2	24.1	0.0	
16	10時	0	30	24.0	24.0	0.0	
17	10時	0	30	23.8	23.8	0.0	
18	10時	0	30	23.8	23.7	0.0	
19	10時	0	30	23.8	23.7	0.0	
20	10時	0	30	23.7	23.7	0.0	
21	10時	0	30	23.5	23.5	0.0	
22	10時	0	30	23.2	23.1	0.0	
23	10時	0	30	23.1	23.1	0.0	
24	10時	0	30	23.0	22.9	0.0	
25	10時	0	30	23.0	22.9	0.0	
26	10時	0	30	22.6	22.6	0.0	
27	10時	0	30	22.0	22.0	0.0	
28	10時	0	30	21.6	21.6	0.0	
29	10時	0	30	21.1	21.1	0.0	
30	10時	0	30	20.4	20.3	0.0	
31	10時	0	30	20.0	20.0	0.0	

# 島根原子力発電所 1号機 冷却水実績曲線 (平成22年10月)

観測時刻 10時



## 島根原子力発電所2号機 取放水の水温（平成22年10月）

日	時刻	発電出力 (万kW)	放水量 ( $\text{m}^3/\text{s}$ )	取水温度 ( $^{\circ}\text{C}$ )	放水温度 ( $^{\circ}\text{C}$ )	温度上昇 ( $^{\circ}\text{C}$ )	備考
1	10時	0	2.4	25.1	26.1	1.0	※
2	10時	0	2.4	24.9	25.6	0.7	※
3	10時	0	2.4	24.9	25.6	0.7	※
4	10時	0	2.4	24.8	25.5	0.7	※
5	10時	0	2.4	24.7	25.2	0.5	※
6	10時	0	2.4	24.8	25.1	0.3	※
7	10時	0	60	24.7	24.6	0.0	
8	10時	0	60	24.6	24.6	0.0	
9	10時	0	60	24.5	24.4	0.0	
10	10時	0	60	24.3	24.2	0.0	
11	10時	0	60	24.3	24.2	0.0	
12	10時	0	60	24.3	24.2	0.0	
13	10時	0	60	24.3	24.2	0.0	
14	10時	0	60	24.3	24.2	0.0	
15	10時	0	60	24.1	24.0	0.0	
16	10時	0	60	24.0	23.9	0.0	
17	10時	0	60	23.8	23.7	0.0	
18	10時	0	60	23.8	23.7	0.0	
19	10時	0	60	23.7	23.7	0.0	
20	10時	0	60	23.7	23.6	0.0	
21	10時	0	60	23.5	23.4	0.0	
22	10時	0	60	23.2	23.1	0.0	
23	10時	0	60	23.1	23.0	0.0	
24	10時	0	60	23.0	22.9	0.0	
25	10時	0	60	22.9	22.9	0.0	
26	10時	0	60	22.6	22.6	0.0	
27	10時	0	60	22.0	21.9	0.0	
28	10時	0	60	21.6	21.6	0.0	
29	10時	0	60	21.2	21.1	0.0	
30	10時	0	60	20.3	20.3	0.0	
31	10時	0	60	20.0	19.9	0.0	

※：10月6日までの取水温度は、1号機 取水温度（2号機 循環水ポンプ全台停止中のため）  
放水量は補機冷却系の運転によるもの

# 島根原子力発電所 2号機 冷却水実績曲線 (平成22年10月)

観測時刻 10時

