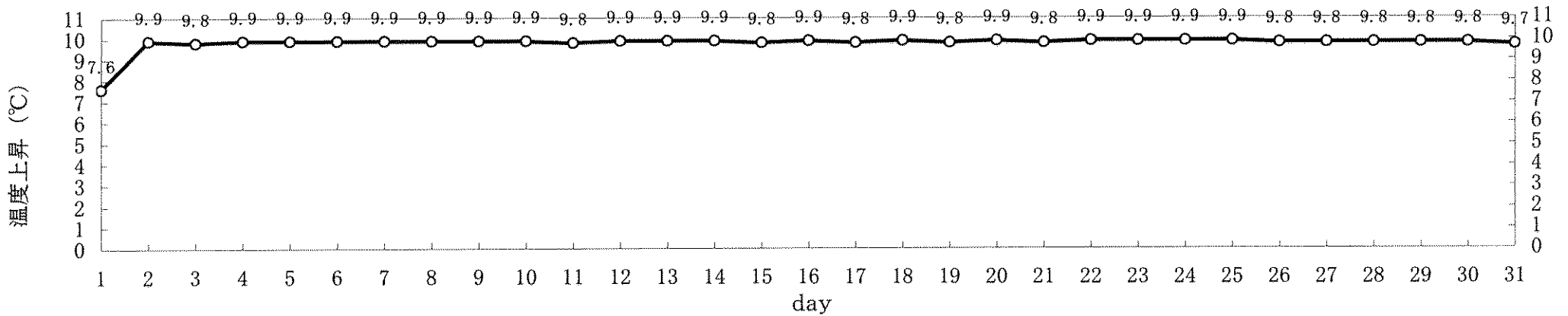
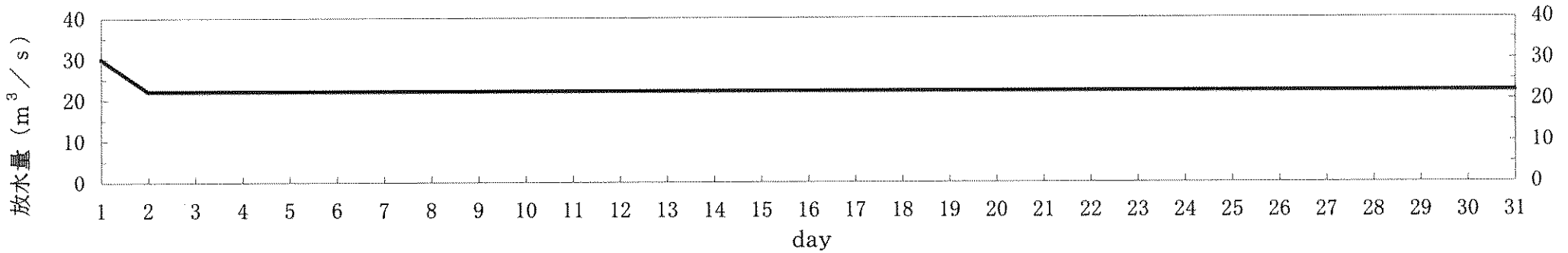
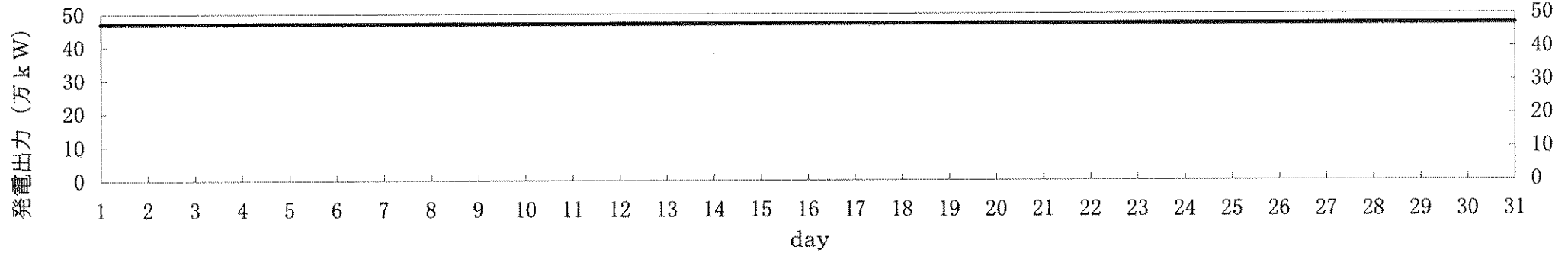


島根原子力発電所 1号機 取放水の水温 (平成21年12月)

日	時刻	発電出力 (万kW)	放水量 (m ³ /s)	取水温度 (°C)	放水温度 (°C)	温度上昇 (°C)	備考
1	10時	47	30	18.9	26.5	7.6	
2	10時	47	22	18.9	28.8	9.9	
3	10時	47	22	18.9	28.7	9.8	
4	10時	47	22	18.7	28.6	9.9	
5	10時	47	22	18.6	28.5	9.9	
6	10時	47	22	18.3	28.2	9.9	
7	10時	47	22	18.4	28.3	9.9	
8	10時	47	22	18.3	28.2	9.9	
9	10時	47	22	18.3	28.2	9.9	
10	10時	47	22	18.3	28.2	9.9	
11	10時	47	22	18.3	28.1	9.8	
12	10時	47	22	18.4	28.3	9.9	
13	10時	47	22	18.4	28.3	9.9	
14	10時	47	22	18.1	28.0	9.9	
15	10時	47	22	18.1	27.9	9.8	
16	10時	47	22	17.9	27.8	9.9	
17	10時	47	22	17.6	27.4	9.8	
18	10時	47	22	17.2	27.1	9.9	
19	10時	47	22	16.8	26.6	9.8	
20	10時	47	22	16.8	26.7	9.9	
21	10時	47	22	16.6	26.4	9.8	
22	10時	47	22	16.4	26.3	9.9	
23	10時	47	22	16.4	26.3	9.9	
24	10時	47	22	16.4	26.3	9.9	
25	10時	47	22	16.3	26.2	9.9	
26	10時	47	22	16.3	26.1	9.8	
27	10時	47	22	16.3	26.1	9.8	
28	10時	47	22	16.0	25.8	9.8	
29	10時	47	22	15.8	25.6	9.8	
30	10時	47	22	15.8	25.6	9.8	
31	10時	47	22	15.5	25.2	9.7	

島根原子力発電所 1号機 冷却水実績曲線 (平成21年12月)

観測時刻 10時



島根原子力発電所2号機 取放水の水温 (平成21年12月)

日	時刻	発電出力 (万kW)	放水量 (m ³ /s)	取水温度 (°C)	放水温度 (°C)	温度上昇 (°C)	備考
1	10時	82	60	18.9	25.5	6.6	
2	10時	82	60	18.8	25.5	6.7	
3	10時	82	60	18.7	25.4	6.7	
4	10時	82	60	18.6	25.3	6.7	
5	10時	82	60	18.5	25.1	6.6	
6	10時	83	60	18.2	24.8	6.6	
7	10時	82	60	18.3	24.9	6.6	
8	10時	82	60	18.2	24.8	6.6	
9	10時	82	60	18.2	24.9	6.7	
10	10時	82	60	18.2	24.9	6.7	
11	10時	82	60	18.2	24.8	6.6	
12	10時	82	60	18.3	25.0	6.7	
13	10時	82	60	18.3	24.9	6.6	
14	10時	82	60	18.0	24.7	6.7	
15	10時	82	60	18.0	24.6	6.6	
16	10時	82	60	17.8	24.5	6.7	
17	10時	83	60	17.5	24.1	6.6	
18	10時	82	60	17.1	23.8	6.7	
19	10時	83	60	16.7	23.4	6.7	
20	10時	82	60	16.7	23.4	6.7	
21	10時	83	60	16.4	23.1	6.7	
22	10時	83	60	16.3	23.0	6.7	
23	10時	82	60	16.3	23.0	6.7	
24	10時	82	60	16.3	23.0	6.7	
25	10時	83	60	16.2	22.9	6.7	
26	10時	82	60	16.2	22.9	6.7	
27	10時	83	60	16.2	22.8	6.6	
28	10時	83	60	15.9	22.6	6.7	
29	10時	83	60	15.7	22.4	6.7	
30	10時	83	60	15.7	22.3	6.6	
31	10時	83	60	15.4	22.0	6.6	

島根原子力発電所 2号機 冷却水実績曲線 (平成21年12月)

観測時刻 10時

