

島根原子力発電所 3号機建設工事計画（平成21年度）

1. 設備概要

出力	137.3万kW
原子炉型式	改良沸騰水型軽水炉（ABWR）
冷却水量	毎秒約95m ³

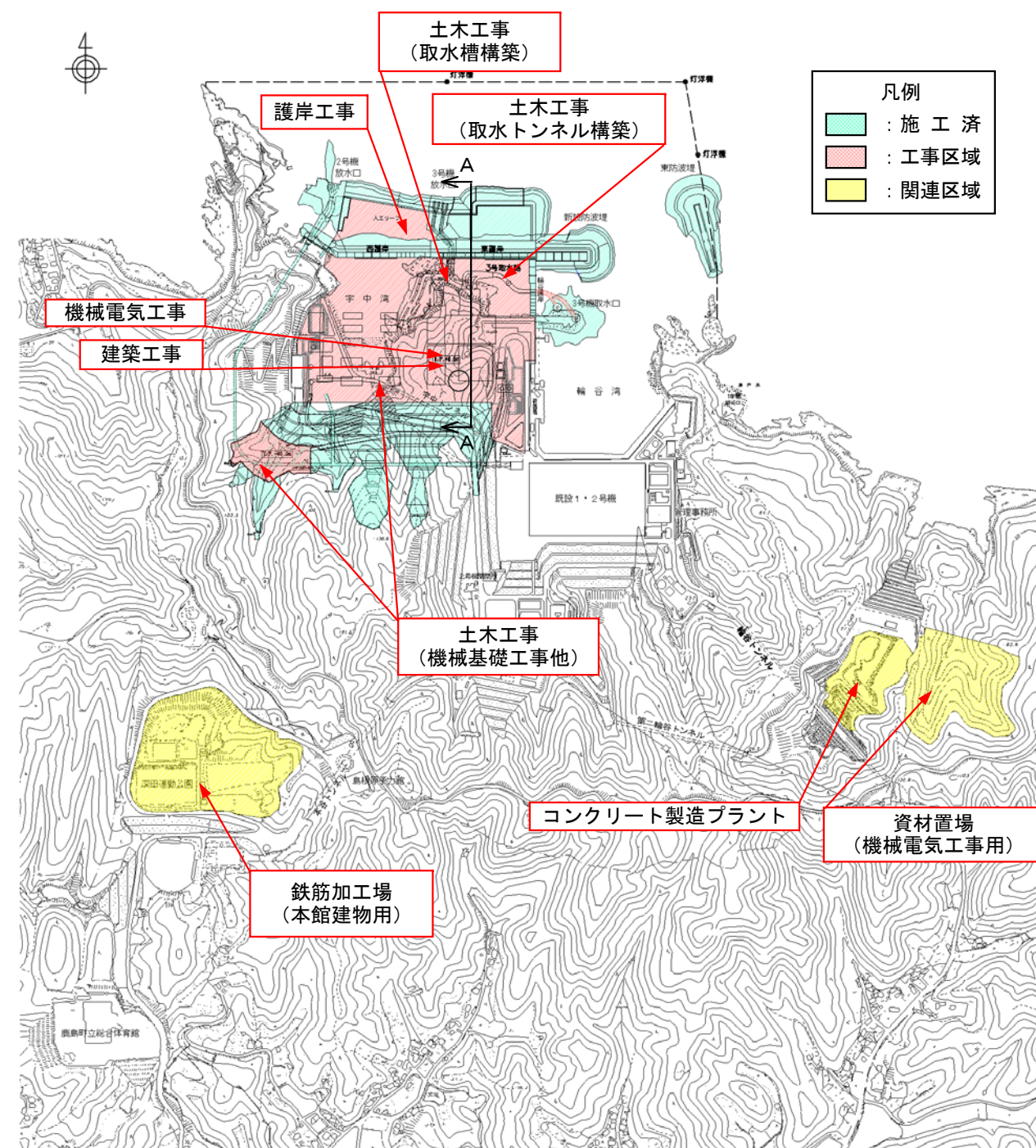
2. 主要工程

		平成15年度	平成16年度	平成17年度	平成18年度	平成19年度	平成20年度	平成21年度	平成22年度	平成23年度
主要工程			▼H16/3 準備工事開始		▼H17/12 着工 (第1回工事計画認可)			▼H18/10 本工事開始		
								H23/3 燃料装荷予定 ▼		
								H23/12 営業運転開始予定 ▼		
本工事	土木工事									
	建築工事									
	機械電気工事									
	総合試験									
準備工事	敷地造成工事									
	護岸工事									
	防波堤工事									
	放水路・放水口工事									
	既設防波堤除却工事									

3. 平成21年度工事計画

主要項目		主要工事内容	4月	5月	6月	7月	8月	9月	10月	11月	12月	1月	2月	3月
本工事	土木工事	取水口・取水路構築												
		取水槽構築												
		機械基礎工事他												
本工事	建築工事	本館建物建築												
		配管・機器据付け												
本工事	機械電気工事	配管・機器据付け												
		人工リーフ設置												
準備工事	護岸工事	人工リーフ設置												

4. 工事位置図



5. 断面図 (A-A断面)

