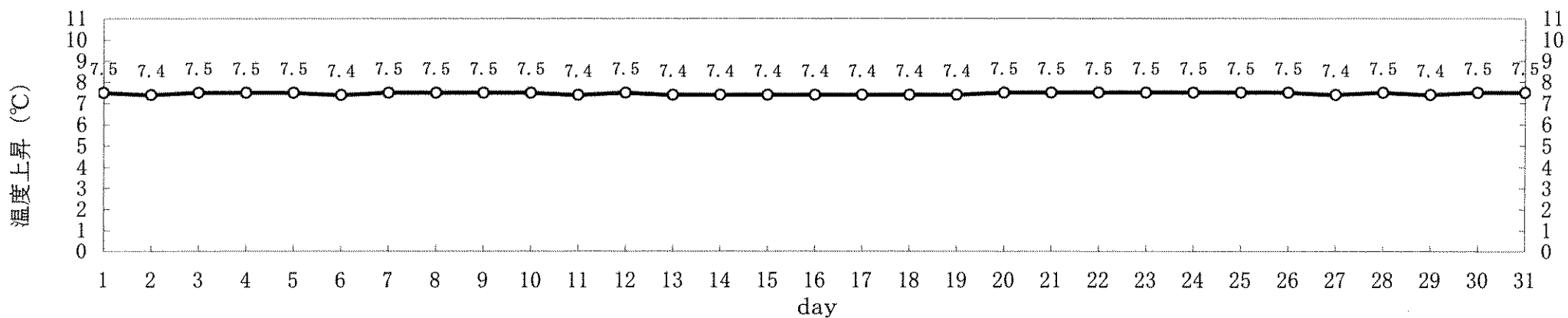
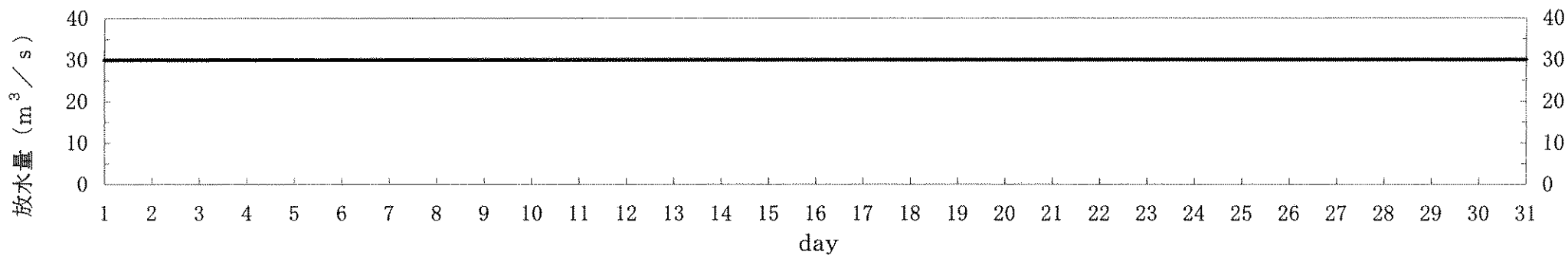
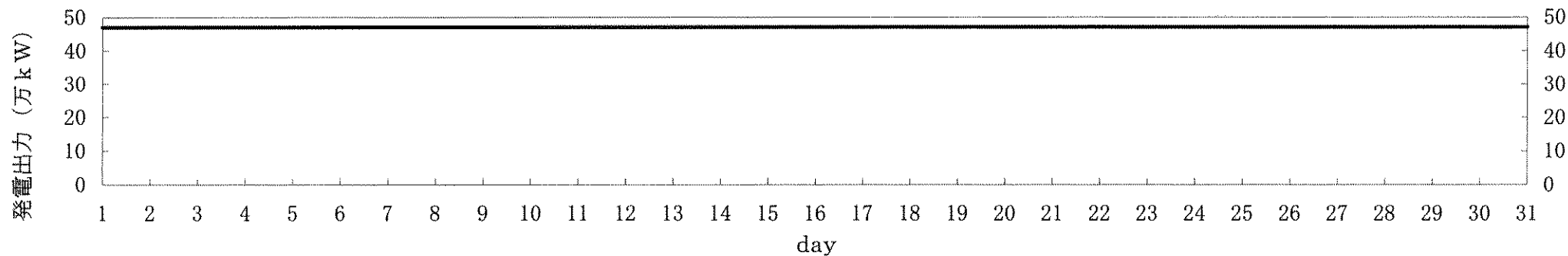


島根原子力発電所1号機 取放水の水温 (平成21年10月)

日	時刻	発電出力 (万kW)	放水量 (m ³ /s)	取水温度 (°C)	放水温度 (°C)	温度上昇 (°C)	備考
1	10時	47	30	22.6	30.1	7.5	
2	10時	47	30	24.0	31.4	7.4	
3	10時	47	30	24.3	31.8	7.5	
4	10時	47	30	24.2	31.7	7.5	
5	10時	47	30	24.3	31.8	7.5	
6	10時	47	30	24.4	31.8	7.4	
7	10時	47	30	24.1	31.6	7.5	
8	10時	47	30	23.4	30.9	7.5	
9	10時	47	30	23.2	30.7	7.5	
10	10時	47	30	22.7	30.2	7.5	
11	10時	47	30	22.5	29.9	7.4	
12	10時	47	30	22.2	29.7	7.5	
13	10時	47	30	22.2	29.6	7.4	
14	10時	47	30	22.1	29.5	7.4	
15	10時	47	30	22.0	29.4	7.4	
16	10時	47	30	22.1	29.5	7.4	
17	10時	47	30	22.4	29.8	7.4	
18	10時	47	30	22.4	29.8	7.4	
19	10時	47	30	22.4	29.8	7.4	
20	10時	47	30	22.3	29.8	7.5	
21	10時	47	30	22.2	29.7	7.5	
22	10時	47	30	22.1	29.6	7.5	
23	10時	47	30	22.1	29.6	7.5	
24	10時	47	30	22.1	29.6	7.5	
25	10時	47	30	22.0	29.5	7.5	
26	10時	47	30	22.1	29.6	7.5	
27	10時	47	30	21.9	29.3	7.4	
28	10時	47	30	21.6	29.1	7.5	
29	10時	47	30	21.6	29.0	7.4	
30	10時	47	30	21.7	29.2	7.5	
31	10時	47	30	21.7	29.2	7.5	

島根原子力発電所 1号機 冷却水実績曲線 (平成21年10月)

観測時刻 10時



島根原子力発電所2号機 取放水の水温 (平成21年10月)

日	時刻	発電出力 (万kW)	放水量 (m^3/s)	取水温度 ($^{\circ}\text{C}$)	放水温度 ($^{\circ}\text{C}$)	温度上昇 ($^{\circ}\text{C}$)	備考
1	10時	82	60	22.5	29.1	6.6	
2	10時	82	60	24.0	30.6	6.6	
3	10時	82	60	24.2	30.8	6.6	
4	10時	82	60	24.1	30.8	6.7	
5	10時	82	60	24.2	30.8	6.6	
6	10時	82	60	24.2	30.9	6.7	
7	10時	82	60	24.0	30.7	6.7	
8	10時	82	60	23.2	30.0	6.8	
9	10時	82	60	23.1	29.7	6.6	
10	10時	82	60	22.6	29.2	6.6	
11	10時	82	60	22.3	29.0	6.7	
12	10時	82	60	22.0	28.7	6.7	
13	10時	82	60	22.1	28.7	6.6	
14	10時	82	60	22.0	28.6	6.6	
15	10時	82	60	21.8	28.5	6.7	
16	10時	82	60	22.0	28.6	6.6	
17	10時	82	60	22.3	28.9	6.6	
18	10時	82	60	22.2	28.9	6.7	
19	10時	82	60	22.2	28.9	6.7	
20	10時	82	60	22.2	28.9	6.7	
21	10時	82	60	22.1	28.7	6.6	
22	10時	82	60	22.0	28.7	6.7	
23	10時	82	60	21.9	28.6	6.7	
24	10時	82	60	21.9	28.6	6.7	
25	10時	82	60	21.9	28.5	6.6	
26	10時	82	60	22.1	28.7	6.6	
27	10時	82	60	21.8	28.4	6.6	
28	10時	82	60	21.5	28.2	6.7	
29	10時	82	60	21.4	28.1	6.7	
30	10時	82	60	21.6	28.2	6.6	
31	10時	82	60	21.5	28.2	6.7	

島根原子力発電所 2号機 冷却水実績曲線 (平成21年10月)

観測時刻 10時

