

島根原子力発電所1号機 取放水の水温 (平成31年1月)

日	時刻	発電出力 ※1 (万kW)	放水量 (m <sup>3</sup> /s)	取水温度 (°C)	放水温度 (°C)	温度上昇 (°C)	備考
1	10時		1	16.1	16.3	0.2	※2
2	10時		1	16.0	16.2	0.2	※2
3	10時		1	15.7	15.8	0.1	※2
4	10時		1	15.7	15.8	0.1	※2
5	10時		1	15.7	15.9	0.2	※2
6	10時		1	15.4	15.5	0.1	※2
7	10時		1	15.4	15.5	0.1	※2
8	10時		1	15.6	15.6	0.0	※2
9	10時		1	15.1	15.2	0.1	※2
10	10時		1	15.3	15.1	0.0	※2
11	10時		1	15.4	15.4	0.0	※2
12	10時		1	15.4	15.4	0.0	※2
13	10時		1	15.4	15.6	0.2	※2
14	10時		1	15.4	15.6	0.2	※2
15	10時		1	15.4	15.5	0.1	※2
16	10時		1	15.2	15.2	0.0	※3
17	10時		1	15.2	15.1	0.0	※2
18	10時		1	15.1	15.1	0.0	※2
19	10時		1	15.3	15.3	0.0	※2
20	10時		1	15.4	15.5	0.1	※2
21	10時		1	15.0	15.1	0.1	※2
22	10時		1	14.7	14.8	0.1	※2
23	10時		1	14.9	15.0	0.1	※2
24	10時		1	14.6	14.7	0.1	※2
25	10時		1	14.6	14.7	0.1	※2
26	10時		1	14.4	14.5	0.1	※2
27	10時		1	14.3	14.3	0.0	※2
28	10時		1	14.6	14.6	0.0	※2
29	10時		1	14.3	14.5	0.2	※2
30	10時		1	14.5	14.4	0.0	※2
31	10時		1	14.5	14.7	0.2	※2

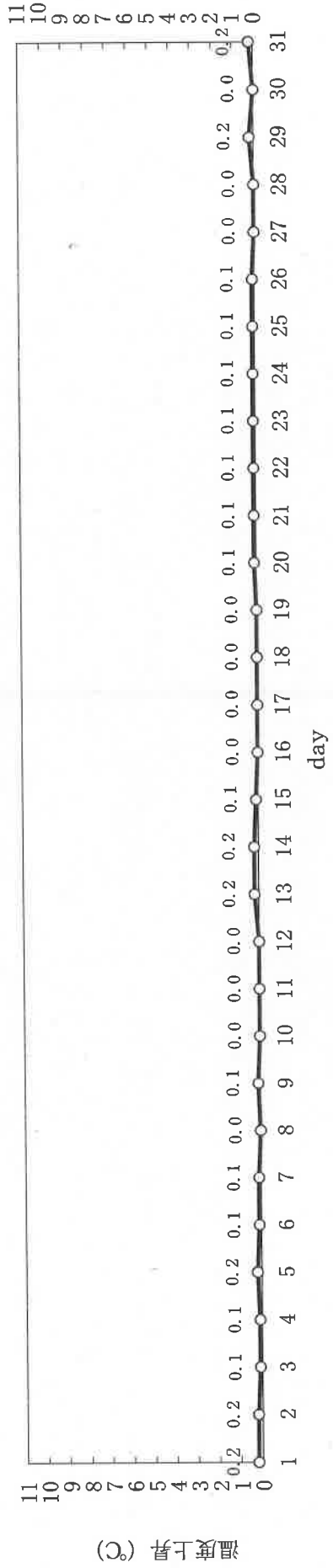
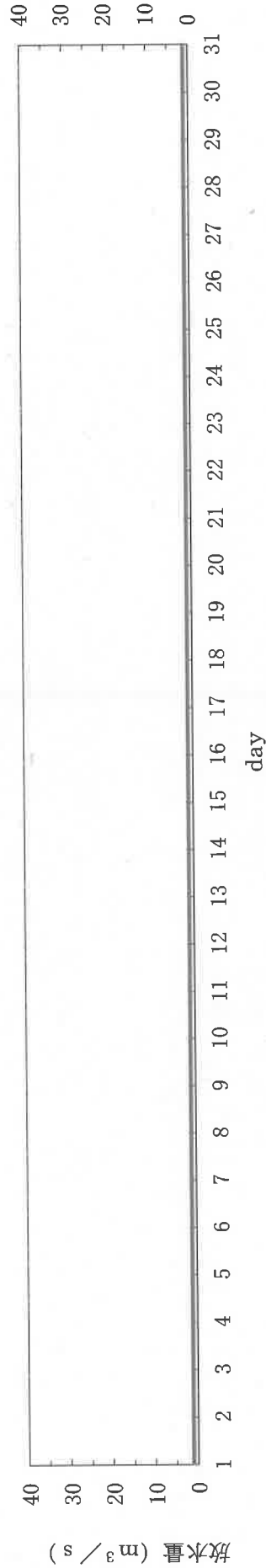
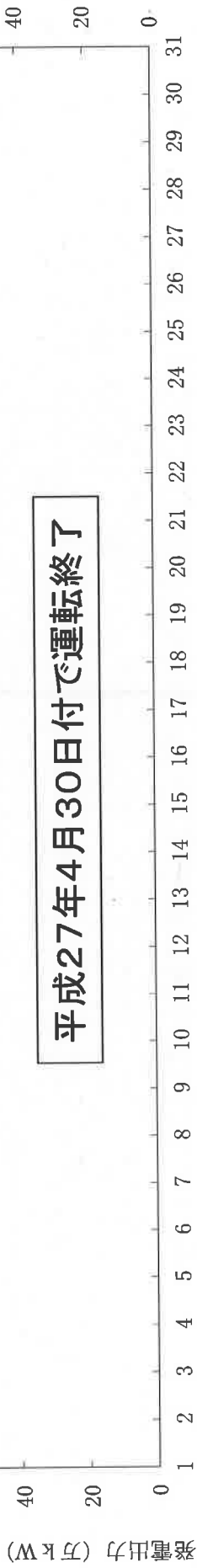
※1：平成27年4月30日付で運転終了

※2：取水温度は、2号機 取水温度（1号機 循環水ポンプ全台停止中のため）  
放水量は補機冷却系の運転によるもの

※3：取水温度は、1号機タービン補機海水ポンプ出口温度（各号機 循環水ポンプ全台停止中のため）  
放水量は補機冷却系の運転によるもの

# 島根原子力発電所 1 号機 冷却水実績曲線 (平成31年1月)

観測時刻 10 時



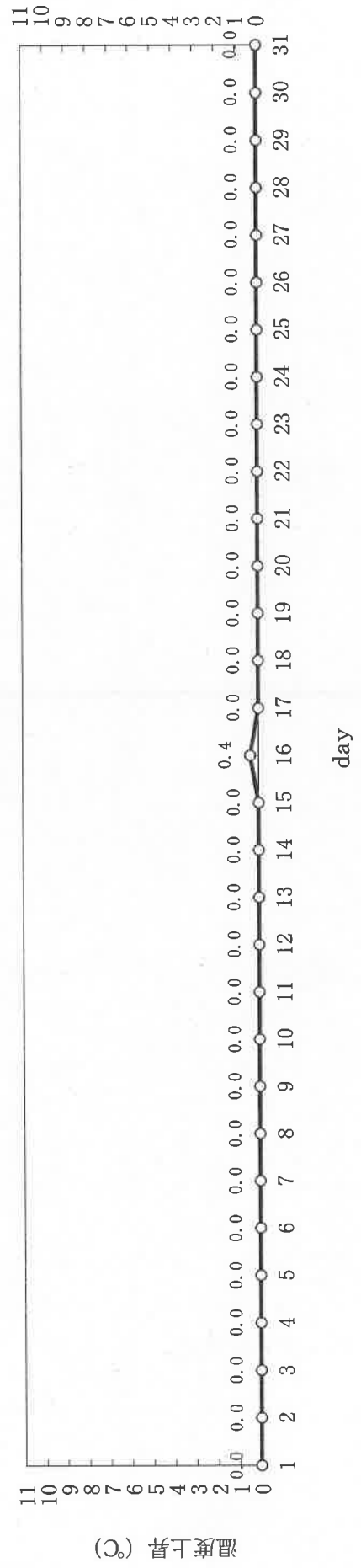
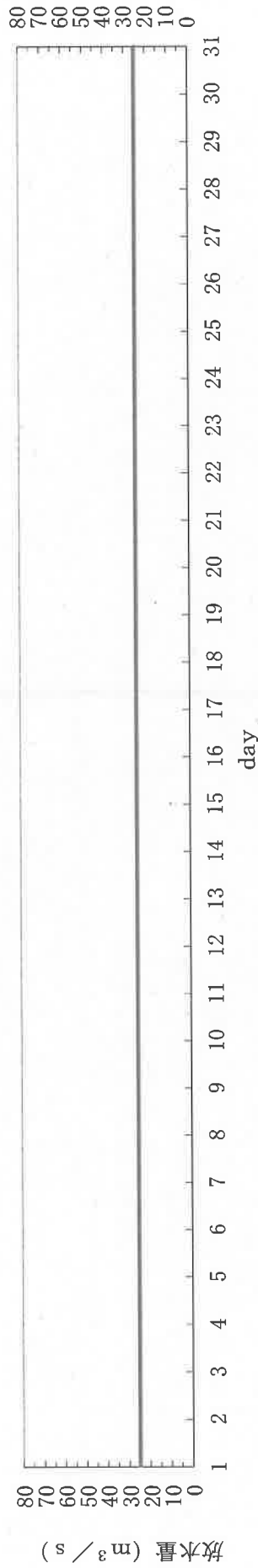
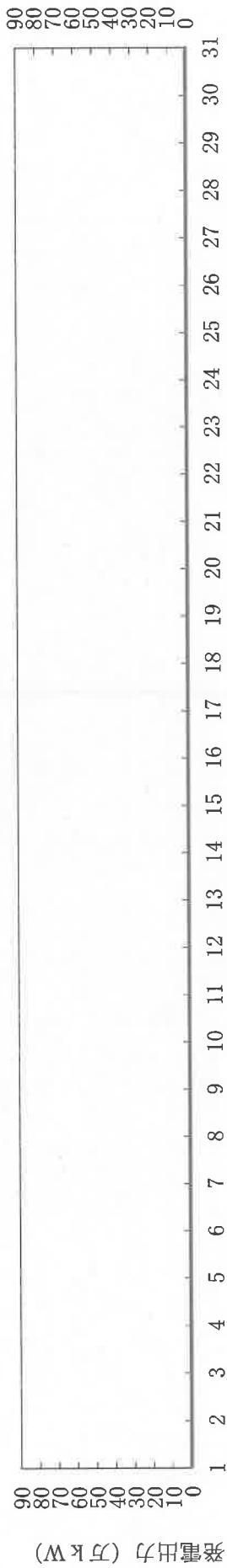
## 島根原子力発電所2号機 取放水の水温 (平成31年1月)

日	時刻	発電出力 (万kW)	放水量 (m <sup>3</sup> /s)	取水温度 (°C)	放水温度 (°C)	温度上昇 (°C)	備考
1	10時	0	25	16.1	16.1	0.0	
2	10時	0	25	16.0	16.0	0.0	
3	10時	0	25	15.7	15.7	0.0	
4	10時	0	25	15.7	15.7	0.0	
5	10時	0	25	15.7	15.7	0.0	
6	10時	0	25	15.4	15.4	0.0	
7	10時	0	25	15.4	15.4	0.0	
8	10時	0	25	15.6	15.6	0.0	
9	10時	0	25	15.1	15.1	0.0	
10	10時	0	25	15.3	15.3	0.0	
11	10時	0	25	15.4	15.4	0.0	
12	10時	0	25	15.4	15.4	0.0	
13	10時	0	25	15.4	15.4	0.0	
14	10時	0	25	15.4	15.4	0.0	
15	10時	0	25	15.4	15.4	0.0	
16	10時	0	25	15.0	15.4	0.4	※1
17	10時	0	25	15.2	15.2	0.0	
18	10時	0	25	15.1	15.1	0.0	
19	10時	0	25	15.3	15.3	0.0	
20	10時	0	25	15.4	15.4	0.0	
21	10時	0	25	15.0	15.0	0.0	
22	10時	0	25	14.7	14.7	0.0	
23	10時	0	25	14.9	14.9	0.0	
24	10時	0	25	14.6	14.6	0.0	
25	10時	0	25	14.6	14.6	0.0	
26	10時	0	25	14.4	14.4	0.0	
27	10時	0	25	14.3	14.3	0.0	
28	10時	0	25	14.6	14.6	0.0	
29	10時	0	25	14.3	14.3	0.0	
30	10時	0	25	14.5	14.5	0.0	
31	10時	0	25	14.5	14.5	0.0	

※1：取水温度は、2号機タービン補機海水ポンプ出口温度（各号機 循環水ポンプ全台停止中のため）  
放水量は補機冷却系の運転によるもの

# 島根原子力発電所 2号機 冷却水実績曲線 (平成31年1月)

観測時刻 10時



## 島根原子力発電所3号機 取放水の水温 (平成31年1月)

日	時刻	発電出力 (万kW)	放水量 (m <sup>3</sup> /s)	取水温度 (°C)	放水温度 (°C)	温度上昇 (°C)	備考
1	10時	0	3	16.1	16.8	0.7	※1
2	10時	0	3	16.0	16.6	0.6	※1
3	10時	0	3	15.7	16.3	0.6	※1
4	10時	0	3	15.7	16.3	0.6	※1
5	10時	0	3	15.7	16.3	0.6	※1
6	10時	0	3	15.4	16.1	0.7	※1
7	10時	0	3	15.4	15.9	0.5	※1
8	10時	0	3	15.6	16.1	0.5	※1
9	10時	0	3	15.1	15.8	0.7	※1
10	10時	0	3	15.3	15.8	0.5	※1
11	10時	0	3	15.4	15.9	0.5	※1
12	10時	0	3	15.4	15.8	0.4	※1
13	10時	0	3	15.4	15.9	0.5	※1
14	10時	0	3	15.4	15.9	0.5	※1
15	10時	0	3	15.4	15.9	0.5	※1
16	10時	0	3	15.0	15.6	0.6	※2
17	10時	0	3	15.2	15.5	0.3	※1
18	10時	0	3	15.1	15.4	0.3	※1
19	10時	0	3	15.3	15.6	0.3	※1
20	10時	0	3	15.4	15.8	0.4	※1
21	10時	0	3	15.0	15.4	0.4	※1
22	10時	0	3	14.7	15.3	0.6	※1
23	10時	0	3	14.9	15.4	0.5	※1
24	10時	0	3	14.6	15.2	0.6	※1
25	10時	0	3	14.6	15.2	0.6	※1
26	10時	0	3	14.4	15.1	0.7	※1
27	10時	0	3	14.3	14.7	0.4	※1
28	10時	0	3	14.6	14.9	0.3	※1
29	10時	0	3	14.3	14.9	0.6	※1
30	10時	0	3	14.5	14.8	0.3	※1
31	10時	0	3	14.5	15.0	0.5	※1

※1: 取水温度は、2号機 取水温度 (3号機 循環水ポンプ全台停止中のため)

放水量は補機冷却系の運転によるもの

※2: 取水温度は、2号機タービン補機海水ポンプ出口温度 (各号機 循環水ポンプ全台停止中のため)

放水量は補機冷却系の運転によるもの

# 島根原子力発電所3号機 冷却水実績曲線 (平成31年1月)

観測時刻 10時

