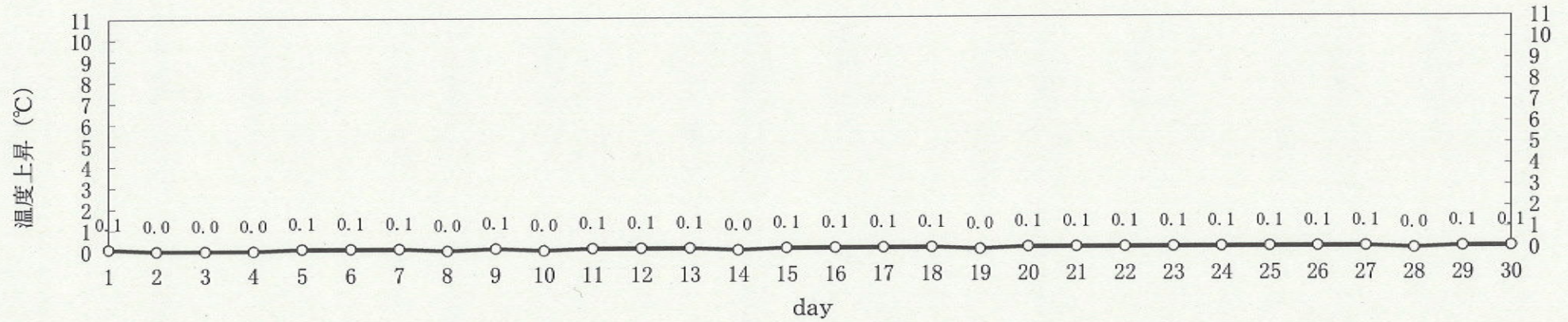
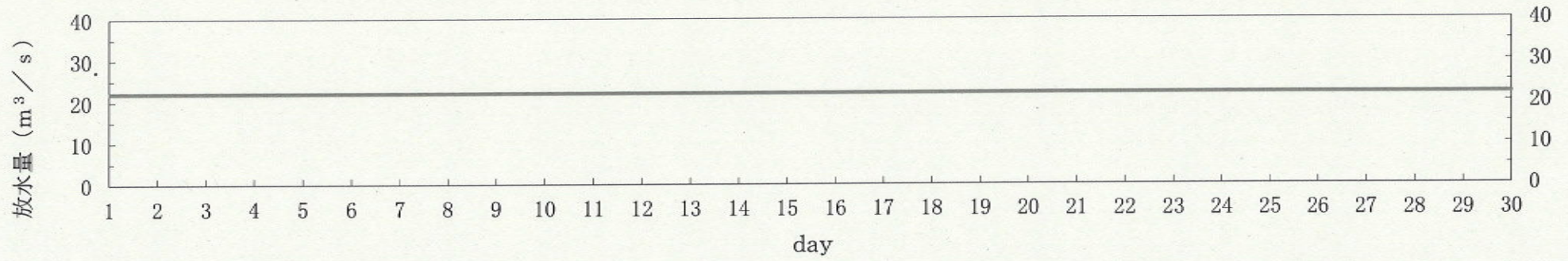
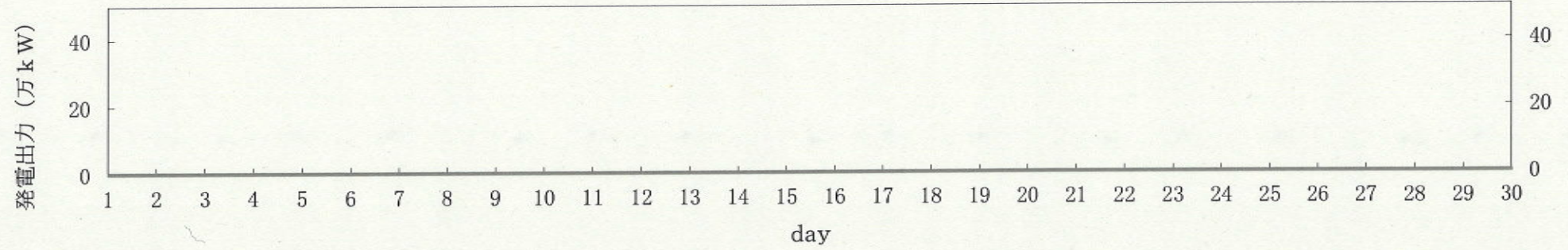


島根原子力発電所 1号機 取放水の水温 (平成26年11月)

日	時刻	発電出力 (万kW)	放水量 (m^3/s)	取水温度 ($^{\circ}\text{C}$)	放水温度 ($^{\circ}\text{C}$)	温度上昇 ($^{\circ}\text{C}$)	備考
1	10時	0	22	20.3	20.4	0.1	
2	10時	0	22	20.3	20.3	0.0	
3	10時	0	22	19.9	19.9	0.0	
4	10時	0	22	19.8	19.8	0.0	
5	10時	0	22	19.8	19.9	0.1	
6	10時	0	22	19.9	20.0	0.1	
7	10時	0	22	19.8	19.9	0.1	
8	10時	0	22	19.7	19.7	0.0	
9	10時	0	22	19.7	19.8	0.1	
10	10時	0	22	19.7	19.7	0.0	
11	10時	0	22	19.5	19.6	0.1	
12	10時	0	22	19.5	19.6	0.1	
13	10時	0	22	19.0	19.1	0.1	
14	10時	0	22	19.4	19.4	0.0	
15	10時	0	22	19.2	19.3	0.1	
16	10時	0	22	19.3	19.4	0.1	
17	10時	0	22	19.6	19.7	0.1	
18	10時	0	22	19.2	19.3	0.1	
19	10時	0	22	19.3	19.3	0.0	
20	10時	0	22	19.3	19.4	0.1	
21	10時	0	22	19.4	19.5	0.1	
22	10時	0	22	19.4	19.5	0.1	
23	10時	0	22	19.4	19.5	0.1	
24	10時	0	22	19.2	19.3	0.1	
25	10時	0	22	19.1	19.2	0.1	
26	10時	0	22	19.0	19.1	0.1	
27	10時	0	22	19.0	19.1	0.1	
28	10時	0	22	18.9	18.9	0.0	
29	10時	0	22	18.9	19.0	0.1	
30	10時	0	22	18.7	18.8	0.1	

島根原子力発電所 1 号機 冷却水実績曲線 (平成26年11月)

観測時刻 10 時



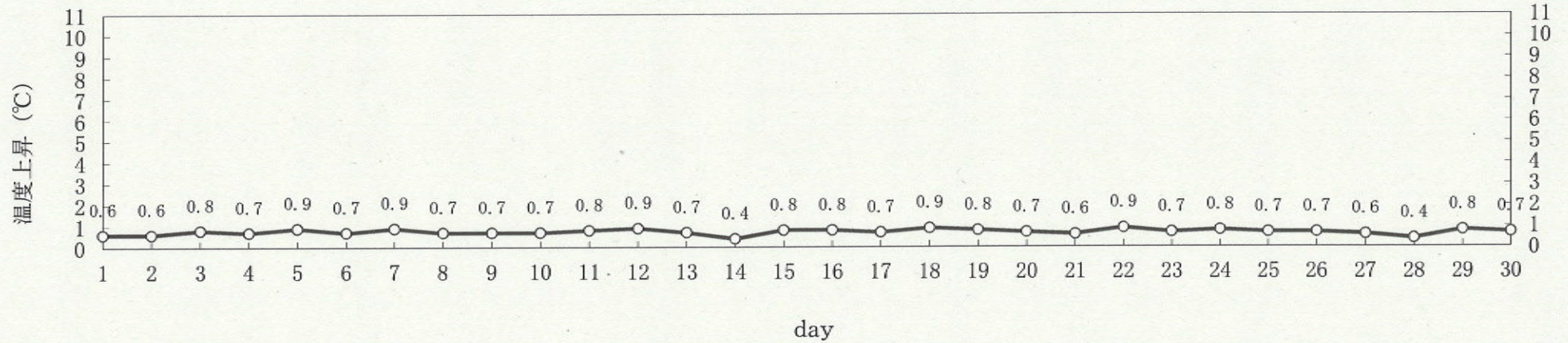
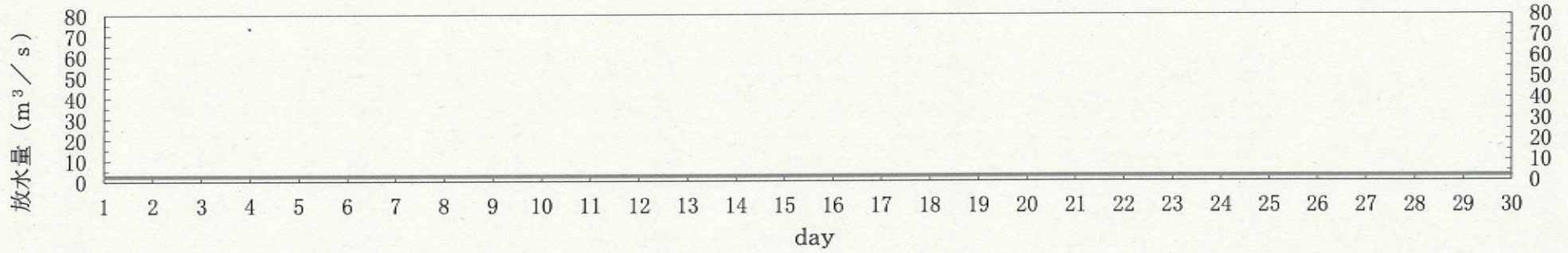
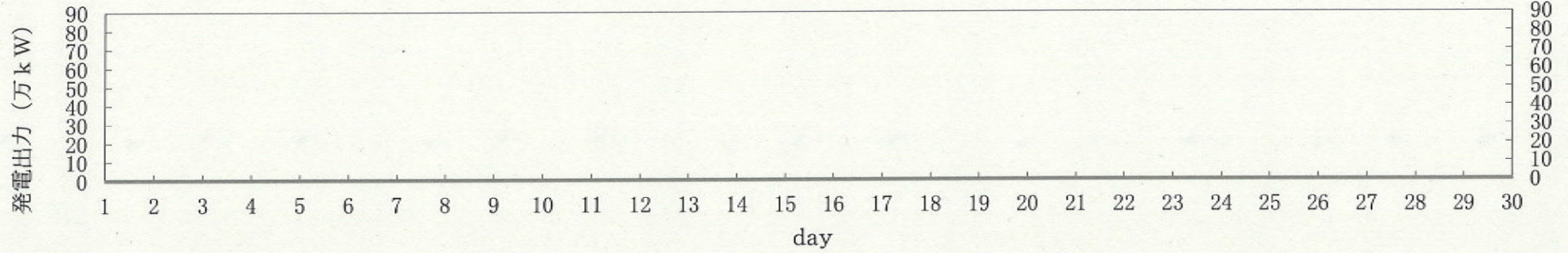
島根原子力発電所2号機 取放水の水温 (平成26年11月)

日	時刻	発電出力 (万kW)	放水量 (m^3/s)	取水温度 ($^{\circ}\text{C}$)	放水温度 ($^{\circ}\text{C}$)	温度上昇 ($^{\circ}\text{C}$)	備考
1	10時	0	2.4	20.3	20.9	0.6	※1
2	10時	0	2.4	20.3	20.9	0.6	※1
3	10時	0	2.4	19.9	20.7	0.8	※1
4	10時	0	2.4	19.8	20.5	0.7	※1
5	10時	0	2.4	19.8	20.7	0.9	※1
6	10時	0	2.4	19.9	20.6	0.7	※1
7	10時	0	2.4	19.8	20.7	0.9	※1
8	10時	0	2.4	19.7	20.4	0.7	※1
9	10時	0	2.4	19.7	20.4	0.7	※1
10	10時	0	2.4	19.7	20.4	0.7	※1
11	10時	0	2.4	19.5	20.3	0.8	※1
12	10時	0	2.4	19.5	20.4	0.9	※1
13	10時	0	2.4	19.0	19.7	0.7	※1
14	10時	0	2.4	19.4	19.8	0.4	※1
15	10時	0	2.4	19.2	20.0	0.8	※1
16	10時	0	2.4	19.3	20.1	0.8	※1
17	10時	0	2.4	19.6	20.3	0.7	※1
18	10時	0	2.4	19.2	20.1	0.9	※1
19	10時	0	2.4	19.3	20.1	0.8	※1
20	10時	0	2.4	19.3	20.0	0.7	※1
21	10時	0	2.4	19.4	20.0	0.6	※1
22	10時	0	2.4	19.4	20.3	0.9	※1
23	10時	0	2.4	19.4	20.1	0.7	※1
24	10時	0	2.4	19.2	20.0	0.8	※1
25	10時	0	2.4	19.1	19.8	0.7	※1
26	10時	0	2.4	19.0	19.7	0.7	※1
27	10時	0	2.4	19.0	19.6	0.6	※1
28	10時	0	2.4	18.9	19.3	0.4	※1
29	10時	0	2.4	18.9	19.7	0.8	※1
30	10時	0	2.4	18.7	19.4	0.7	※1

※1: 取水温度は、1号機 取水温度 (2号機 循環水ポンプ全台停止中のため)
放水量は補機冷却系の運転によるもの

島根原子力発電所 2号機 冷却水実績曲線 (平成26年11月)

観測時刻 10時



島根原子力発電所3号機 取放水の水温 (平成26年11月)

日	時刻	発電出力 (万kW)	放水量 (m ³ /s)	取水温度 (℃)	放水温度 (℃)	温度上昇 (℃)	備考
1	10時	0	3	20.3	21.0	0.7	※1
2	10時	0	3	20.3	21.0	0.7	※1
3	10時	0	3	19.9	20.6	0.7	※1
4	10時	0	3	19.8	20.4	0.6	※1
5	10時	0	3	19.8	20.5	0.7	※1
6	10時	0	3	19.9	20.5	0.6	※1
7	10時	0	3	19.8	20.5	0.7	※1
8	10時	0	3	19.7	20.3	0.6	※1
9	10時	0	3	19.7	20.3	0.6	※1
10	10時	0	3	19.7	20.3	0.6	※1
11	10時	0	3	19.5	20.2	0.7	※1
12	10時	0	3	19.5	20.1	0.6	※1
13	10時	0	3	19.0	19.8	0.8	※1
14	10時	0	3	19.4	19.9	0.5	※1
15	10時	0	3	19.2	19.8	0.6	※1
16	10時	0	3	19.3	20.0	0.7	※1
17	10時	0	3	19.6	20.2	0.6	※1
18	10時	0	3	19.2	20.0	0.8	※1
19	10時	0	3	19.3	19.9	0.6	※1
20	10時	0	3	19.3	20.0	0.7	※1
21	10時	0	3	19.4	19.9	0.5	※1
22	10時	0	3	19.4	20.1	0.7	※1
23	10時	0	3	19.4	20.0	0.6	※1
24	10時	0	3	19.2	19.9	0.7	※1
25	10時	0	3	19.1	19.8	0.7	※1
26	10時	0	3	19.0	19.5	0.5	※1
27	10時	0	3	19.0	19.6	0.6	※1
28	10時	0	3	18.9	19.5	0.6	※1
29	10時	0	3	18.9	19.6	0.7	※1
30	10時	0	3	18.7	19.4	0.7	※1

※1：取水温度は、1号機 取水温度（2、3号機 循環水ポンプ全台停止中のため）
放水量は補機冷却系の運転によるもの

島根原子力発電所 3号機 冷却水実績曲線 (平成26年11月)

観測時刻 10時

