

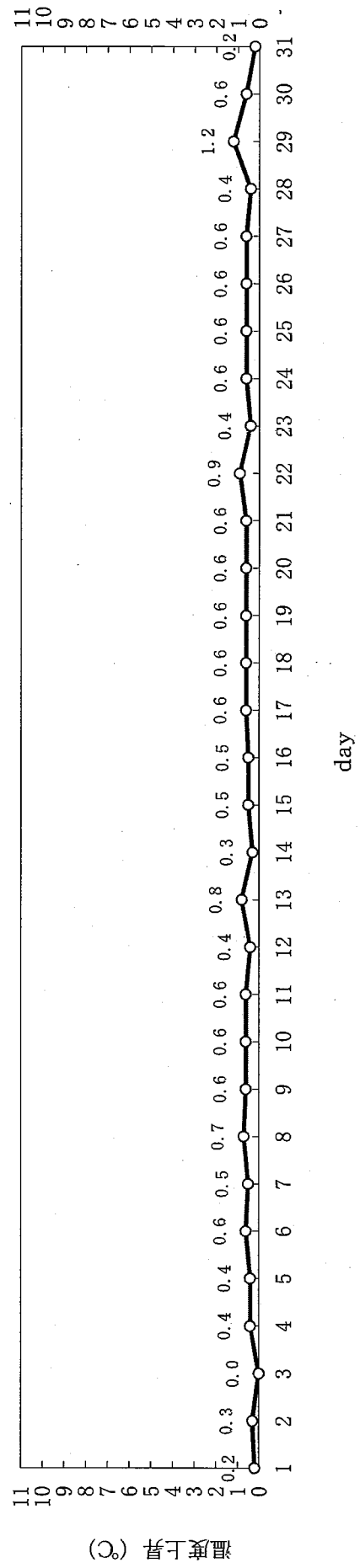
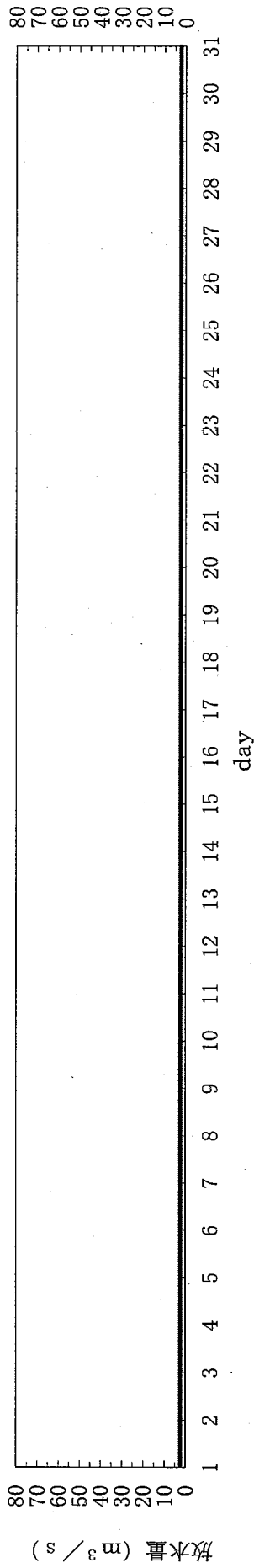
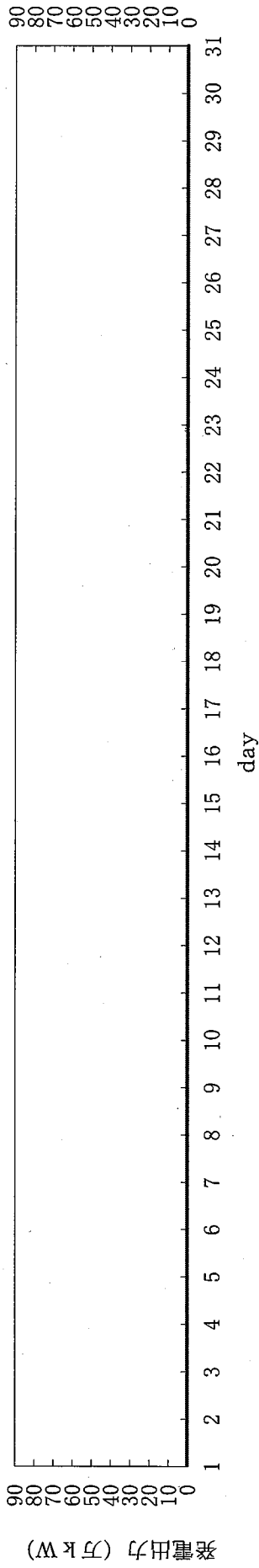
島根原子力発電所2号機 取放水の水温 (2022年8月)

日	時刻	発電出力 (万kW)	放水量 (m ³ /s)	取水温度 (°C)	放水温度 (°C)	温度上昇 (°C)	備考
1	10時	0	2.4	26.8	27.0	0.2	※1
2	10時	0	2.4	27.2	27.5	0.3	※1
3	10時	0	2.4	28.4	28.4	0.0	※1
4	10時	0	2.4	28.3	28.7	0.4	※1
5	10時	0	2.4	28.3	28.7	0.4	※1
6	10時	0	2.4	28.2	28.8	0.6	※1
7	10時	0	2.4	28.2	28.7	0.5	※1
8	10時	0	2.4	28.1	28.8	0.7	※1
9	10時	0	2.4	28.2	28.8	0.6	※1
10	10時	0	2.4	28.2	28.8	0.6	※1
11	10時	0	2.4	28.2	28.8	0.6	※1
12	10時	0	2.4	28.1	28.5	0.4	※1
13	10時	0	2.4	28.4	29.2	0.8	※1
14	10時	0	2.4	28.7	29.0	0.3	※1
15	10時	0	2.4	28.5	29.0	0.5	※1
16	10時	0	2.4	28.5	29.0	0.5	※1
17	10時	0	2.4	28.4	29.0	0.6	※1
18	10時	0	2.4	28.2	28.8	0.6	※1
19	10時	0	2.4	28.4	29.0	0.6	※1
20	10時	0	2.4	28.4	29.0	0.6	※1
21	10時	0	2.4	28.4	29.0	0.6	※1
22	10時	0	2.4	28.0	28.9	0.9	※1
23	10時	0	2.4	28.6	29.0	0.4	※1
24	10時	0	2.4	28.6	29.2	0.6	※1
25	10時	0	2.4	28.2	28.8	0.6	※1
26	10時	0	2.4	28.0	28.6	0.6	※1
27	10時	0	2.4	28.2	28.8	0.6	※1
28	10時	0	2.4	28.2	28.6	0.4	※1
29	10時	0	2.4	26.8	28.0	1.2	※1
30	10時	0	2.4	27.2	27.8	0.6	※1
31	10時	0	2.4	27.7	27.9	0.2	※1

※1：取水温度は、2号機タービン補機海水ポンプ出口温度（各号機 循環水ポンプ全台停止中のため）
放水量は補機冷却系の運転によるもの

島根原子力発電所2号機 冷却水実績曲線 (2022年8月)

観測時刻 10 時



島根原子力発電所3号機 取放水の水温 (2022年8月)

日	時刻	発電出力 (万kW)	放水量 (m ³ /s)	取水温度 (°C)	放水温度 (°C)	温度上昇 (°C)	備考
1	10時	0	3	26.8	27.4	0.6	※1
2	10時	0	3	27.2	28.1	0.9	※1
3	10時	0	3	28.4	29.2	0.8	※1
4	10時	0		28.3	29.3	1.0	※1
5	10時	0	3	28.3	29.3	1.0	※1
6	10時	0	3	28.2	29.3	1.1	※1
7	10時	0	3	28.2	29.3	1.1	※1
8	10時	0	3	28.1	29.4	1.3	※1
9	10時	0	3	28.2	29.1	0.9	※1
10	10時	0	3	28.2	29.2	1.0	※1
11	10時	0	3	28.2	29.1	0.9	※1
12	10時	0	3	28.1	29.1	1.0	※1
13	10時	0	3	28.4	29.3	0.9	※1
14	10時	0	3	28.7	29.6	0.9	※1
15	10時	0	3	28.5	29.4	0.9	※1
16	10時	0	3	28.5	29.5	1.0	※1
17	10時	0	3	28.4	29.2	0.8	※1
18	10時	0	3	28.2	29.1	0.9	※1
19	10時	0	3	28.4	29.2	0.8	※1
20	10時	0	3	28.4	29.5	1.1	※1
21	10時	0	3	28.4	29.4	1.0	※1
22	10時	0	3	28.0	29.3	1.3	※1
23	10時	0	3	28.6	29.6	1.0	※1
24	10時	0	3	28.6	29.3	0.7	※1
25	10時	0	3	28.2	29.1	0.9	※1
26	10時	0	3	28.0	28.9	0.9	※1
27	10時	0	3	28.2	29.1	0.9	※1
28	10時	0	3	28.2	28.9	0.7	※1
29	10時	0	3	26.8	28.5	1.7	※1
30	10時	0	3	27.2	28.3	1.1	※1
31	10時	0	3	27.7	28.6	0.9	※1

※1：取水温度は、2号機タービン補機海水ポンプ出口温度（各号機 循環水ポンプ全台停止中のため）
放水量は補機冷却系の運転によるもの

島根原子力発電所3号機 冷却水実績曲線 (2022年8月)

観測時刻 10時

