

島根原子力発電所1号機 取放水の水温 (2021年6月)

日	時刻	発電出力 ※1 (万kW)	放水量 (m ³ /s)	取水温度 (°C)	放水温度 (°C)	温度上昇 (°C)	備考
1	10時		1	19.8	20.4	0.6	※2
2	10時		1	20.0	20.4	0.4	※2
3	10時		1	20.0	20.5	0.5	※2
4	10時		1	19.7	20.2	0.5	※2
5	10時		1	20.2	21.0	0.8	※2
6	10時		1	20.3	21.0	0.7	※2
7	10時		1	20.1	20.9	0.8	※2
8	10時		1	20.7	21.2	0.5	※2
9	10時		1	20.8	21.6	0.8	※2
10	10時		1	20.2	21.0	0.8	※2
11	10時		1	20.6	21.2	0.6	※2
12	10時		1	20.7	21.3	0.6	※2
13	10時		1	20.9	21.4	0.5	※2
14	10時		1	21.1	21.6	0.5	※2
15	10時		1	20.5	21.3	0.8	※2
16	10時		1	21.1	21.1	0.0	※2
17	10時		1	19.9	20.6	0.7	※3
18	10時		1	20.0	20.7	0.7	※2
19	10時		1	20.5	21.2	0.7	※2
20	10時		1	21.1	21.9	0.8	※2
21	10時		1	21.1	21.6	0.5	※2
22	10時		1	22.0	22.4	0.4	※2
23	10時		1	21.8	22.4	0.6	※2
24	10時		1	21.2	21.8	0.6	※2
25	10時		1	21.4	22.2	0.8	※2
26	10時		1	20.7	21.2	0.5	※2
27	10時		1	20.8	21.7	0.9	※2
28	10時		1	20.9	21.5	0.6	※2
29	10時		1	21.4	21.6	0.2	※2
30	10時		1	21.2	21.8	0.6	※2

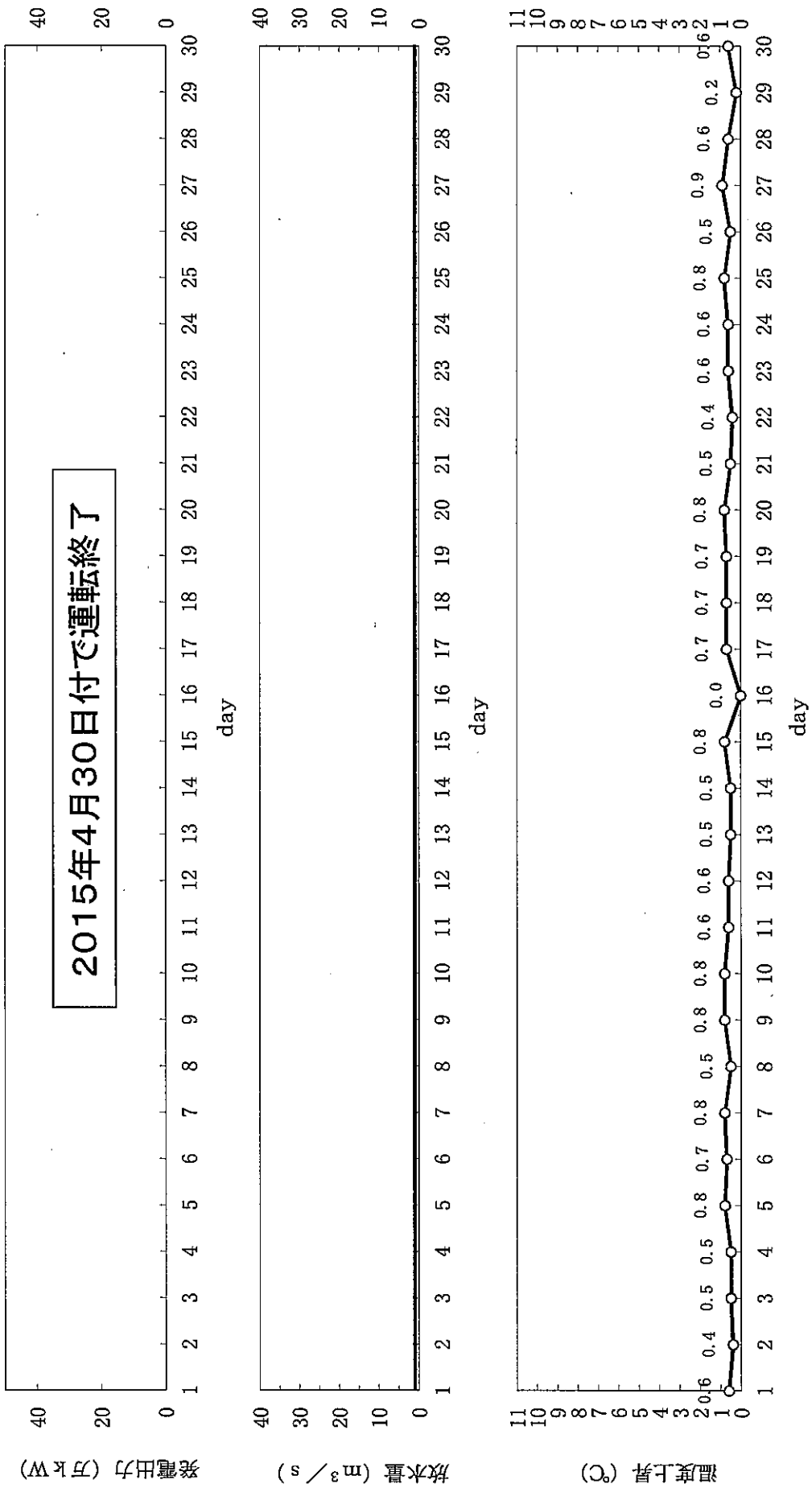
※1：2015年4月30日付で運転終了

※2：取水温度は、1号機タービン補機海水ポンプ出口温度（各号機 循環水ポンプ全台停止中のため）
放水量は補機冷却系の運転によるもの

※3：取水温度は、2号機タービン補機海水ポンプ出口温度（各号機 循環水ポンプ全台停止中及び
1号機補機冷却系の記録計不調のため）
放水量は補機冷却系の運転によるもの

島根原子力発電所 1号機 冷却水実績曲線 (2021年6月)

観測時刻 10時



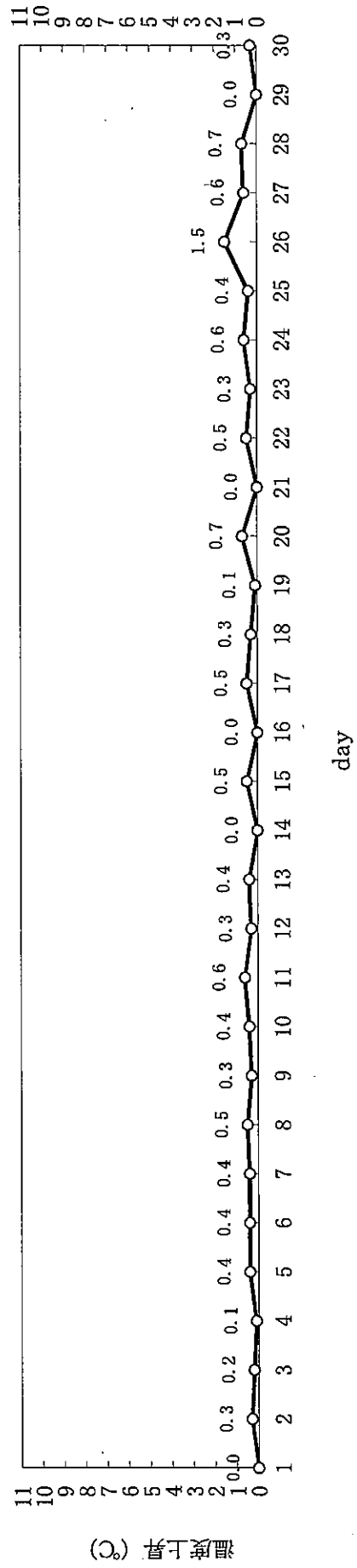
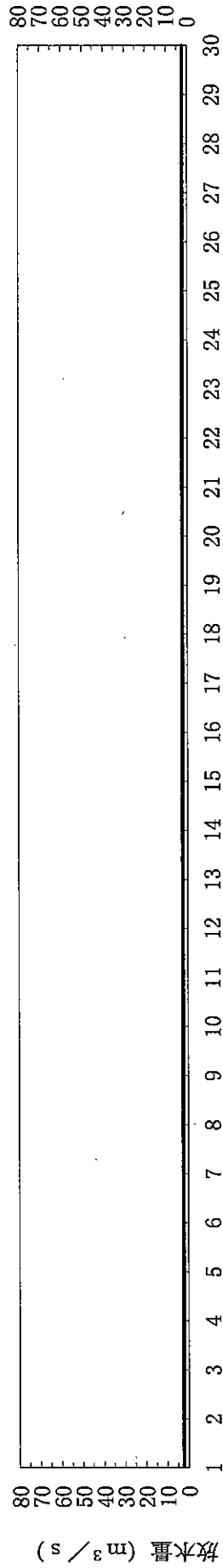
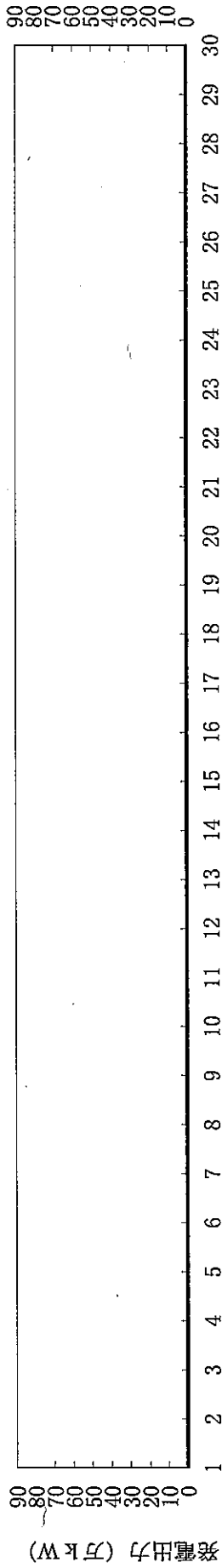
島根原子力発電所2号機 取放水の水温 (2021年6月)

日	時刻	発電出力 (万kW)	放水量 (m ³ /s)	取水温度 (°C)	放水温度 (°C)	温度上昇 (°C)	備考
1	10時	0	2.4	19.8	19.8	0.0	※1
2	10時	0	2.4	19.6	19.9	0.3	※1
3	10時	0	2.4	19.8	20.0	0.2	※1
4	10時	0	2.4	19.8	19.9	0.1	※1
5	10時	0	2.4	20.1	20.5	0.4	※1
6	10時	0	2.4	20.2	20.6	0.4	※1
7	10時	0	2.4	20.1	20.5	0.4	※1
8	10時	0	2.4	20.3	20.8	0.5	※1
9	10時	0	2.4	20.7	21.0	0.3	※1
10	10時	0	2.4	20.2	20.6	0.4	※1
11	10時	0	2.4	20.3	20.9	0.6	※1
12	10時	0	2.4	20.7	21.0	0.3	※1
13	10時	0	2.4	20.8	21.2	0.4	※1
14	10時	0	2.4	21.0	21.0	0.0	※1
15	10時	0	2.4	20.6	21.1	0.5	※1
16	10時	0	2.4	20.8	20.7	0.0	※1
17	10時	0	2.4	19.9	20.4	0.5	※1
18	10時	0	2.4	20.1	20.4	0.3	※1
19	10時	0	2.4	20.5	20.6	0.1	※1
20	10時	0	2.4	21.1	21.8	0.7	※1
21	10時	0	2.4	21.1	21.0	0.0	※1
22	10時	0	2.4	22.0	22.5	0.5	※1
23	10時	0	2.4	21.7	22.0	0.3	※1
24	10時	0	2.4	20.9	21.5	0.6	※1
25	10時	0	2.4	21.2	21.6	0.4	※1
26	10時	0	2.4	20.5	22.0	1.5	※1
27	10時	0	2.4	20.7	21.3	0.6	※1
28	10時	0	2.4	20.8	21.5	0.7	※1
29	10時	0	2.4	21.4	21.2	0.0	※1
30	10時	0	2.4	21.1	21.4	0.3	※1

※1：取水温度は、2号機タービン補機海水ポンプ出口温度（各号機 循環水ポンプ全台停止中のため）
放水量は補機冷却系の運転によるもの

島根原子力発電所2号機 冷却水実績曲線 (2021年6月)

観測時刻 10時



島根原子力発電所3号機 取放水の水温 (2021年6月)

日	時刻	発電出力 (万kW)	放水量 (m ³ /s)	取水温度 (°C)	放水温度 (°C)	温度上昇 (°C)	備考
1	10時	0	3	19.8	20.2	0.4	※1
2	10時	0	3	19.6	20.5	0.9	※1
3	10時	0	3	19.8	20.6	0.8	※1
4	10時	0	3	19.8	20.4	0.6	※1
5	10時	0	3	20.1	20.8	0.7	※1
6	10時	0	3	20.2	21.1	0.9	※1
7	10時	0	3	20.1	21.0	0.9	※1
8	10時	0	3	20.3	21.5	1.2	※1
9	10時	0	3	20.7	21.4	0.7	※1
10	10時	0	3	20.2	21.1	0.9	※1
11	10時	0	3	20.3	21.2	0.9	※1
12	10時	0	3	20.7	21.2	0.5	※1
13	10時	0	3	20.8	21.5	0.7	※1
14	10時	0	3	21.0	21.6	0.6	※1
15	10時	0	3	20.6	21.6	1.0	※1
16	10時	0	3	20.8	21.2	0.4	※1
17	10時	0	3	19.9	20.9	1.0	※1
18	10時	0	3	20.1	20.8	0.7	※1
19	10時	0	3	20.5	21.0	0.5	※1
20	10時	0	3	21.1	21.8	0.7	※1
21	10時	0	3	21.1	21.7	0.6	※1
22	10時	0	3	22.0	22.4	0.4	※1
23	10時	0	3	21.7	22.8	1.1	※1
24	10時	0	3	20.9	22.2	1.3	※1
25	10時	0	3	21.2	21.8	0.6	※1
26	10時	0	3	20.5	21.8	1.3	※1
27	10時	0	3	20.7	21.9	1.2	※1
28	10時	0	3	20.8	22.1	1.3	※1
29	10時	0	3	21.4	21.7	0.3	※1
30	10時	0	3	21.1	22.2	1.1	※1

※1：取水温度は、2号機タービン補機海水ポンプ出口温度（各号機 循環水ポンプ全台停止中のため）
放水量は補機冷却系の運転によるもの

島根原子力発電所3号機 冷却水実績曲線 (2021年6月)

観測時刻 10時

