

島根原子力発電所1号機 取放水の水温 (2021年5月)

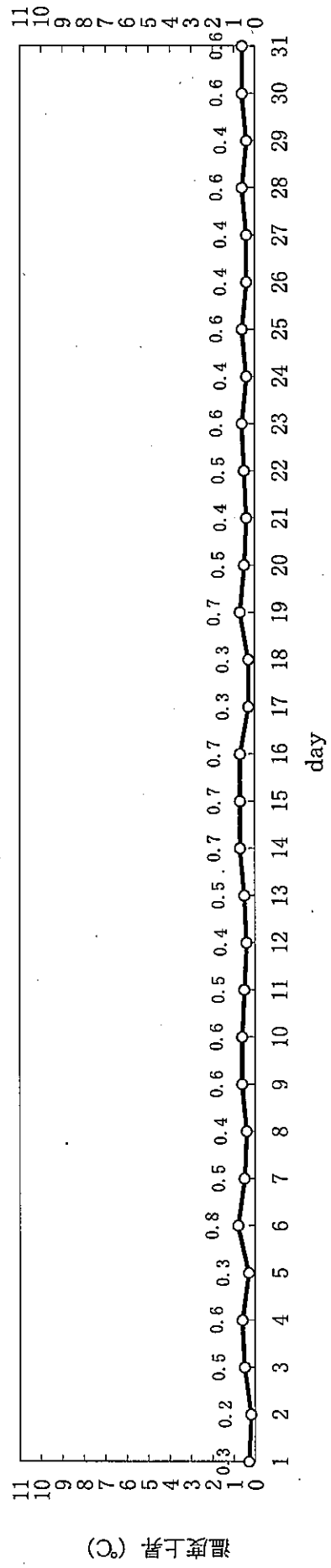
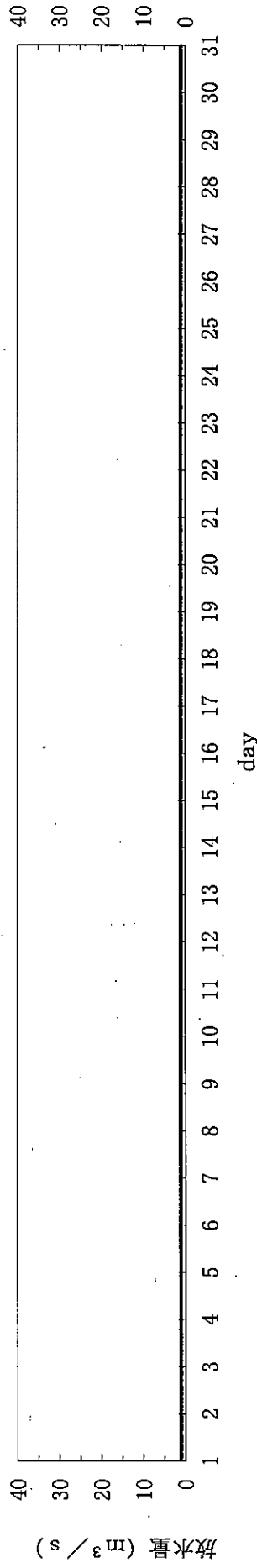
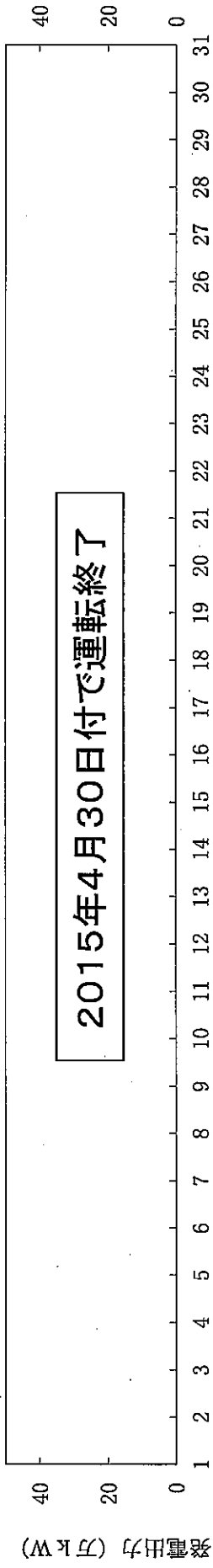
日	時刻	発電出力 ※1 (万kW)	放水量 (m ³ /s)	取水温度 (°C)	放水温度 (°C)	温度上昇 (°C)	備考
1	10時		1	16.5	16.8	0.3	※2
2	10時		1	16.5	16.7	0.2	※2
3	10時		1	16.5	17.0	0.5	※2
4	10時		1	16.7	17.3	0.6	※2
5	10時		1	16.9	17.2	0.3	※2
6	10時		1	16.8	17.6	0.8	※2
7	10時		1	17.0	17.5	0.5	※2
8	10時		1	17.4	17.8	0.4	※2
9	10時		1	17.8	18.4	0.6	※2
10	10時		1	17.7	18.3	0.6	※2
11	10時		1	17.7	18.2	0.5	※2
12	10時		1	17.6	18.0	0.4	※2
13	10時		1	17.4	17.9	0.5	※2
14	10時		1	17.7	18.4	0.7	※2
15	10時		1	17.8	18.5	0.7	※2
16	10時		1	17.6	18.3	0.7	※2
17	10時		1	18.5	18.8	0.3	※2
18	10時		1	18.6	18.9	0.3	※2
19	10時		1	18.5	19.2	0.7	※2
20	10時		1	18.6	19.1	0.5	※2
21	10時		1	18.7	19.1	0.4	※2
22	10時		1	18.8	19.3	0.5	※2
23	10時		1	18.9	19.5	0.6	※2
24	10時		1	19.3	19.7	0.4	※2
25	10時		1	19.2	19.8	0.6	※2
26	10時		1	19.5	19.9	0.4	※2
27	10時		1	19.4	19.8	0.4	※2
28	10時		1	19.4	20.0	0.6	※2
29	10時		1	19.5	19.9	0.4	※2
30	10時		1	19.7	20.3	0.6	※2
31	10時		1	19.9	20.5	0.6	※2

※1: 2015年4月30日付で運転終了

※2: 取水温度は、1号機タービン補機海水ポンプ出口温度 (各号機 循環水ポンプ全台停止中のため)
放水量は補機冷却系の運転によるもの

島根原子力発電所 1 号機 冷却水実績曲線 (2021年5月)

観測時刻 10 時



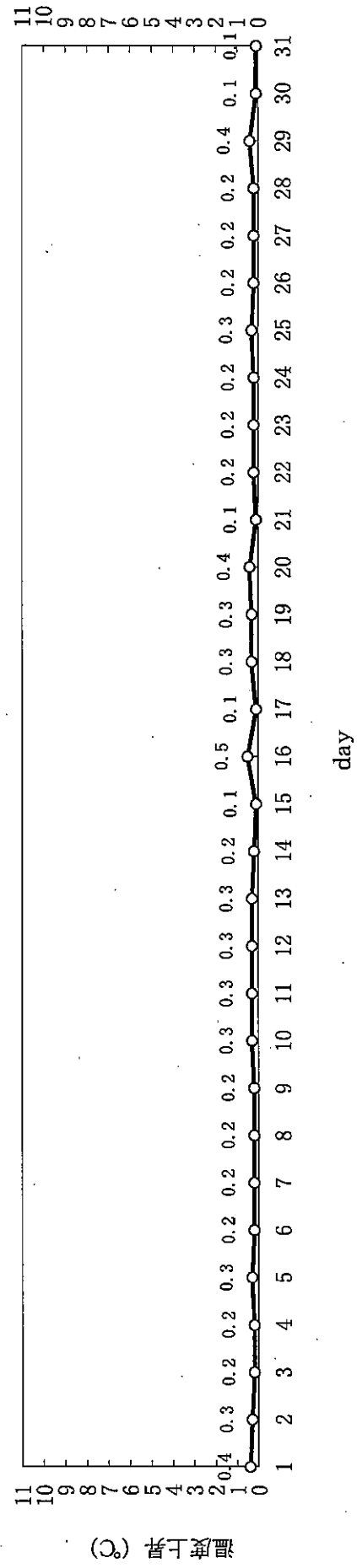
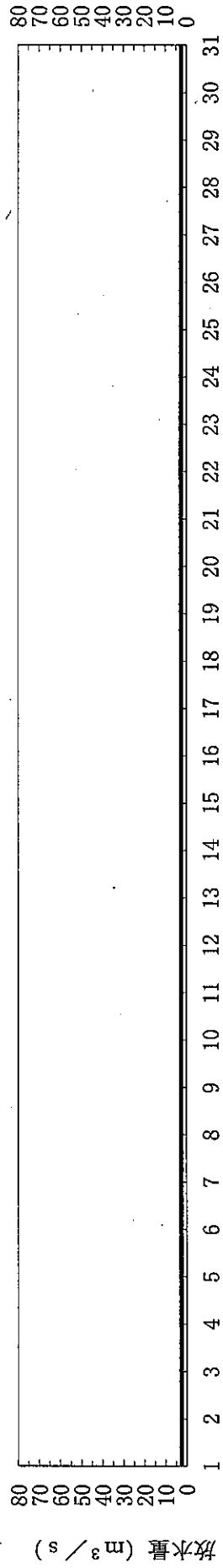
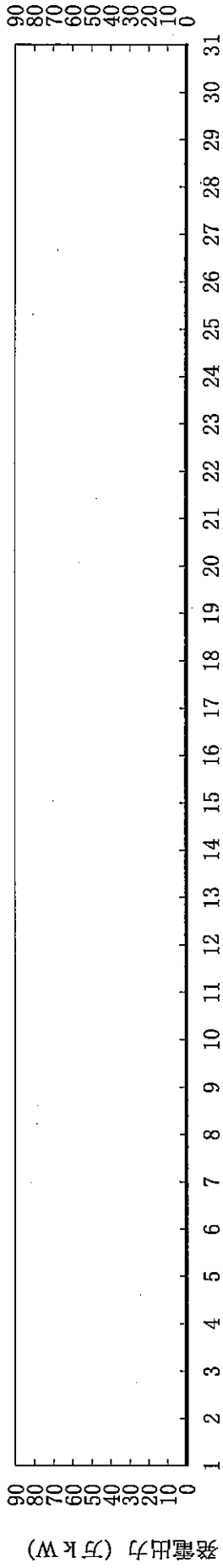
島根原子力発電所2号機 取放水の水温 (2021年5月)

日	時刻	発電出力 (万kW)	放水量 (m ³ /s)	取水温度 (°C)	放水温度 (°C)	温度上昇 (°C)	備考
1	10時	0	2.4	16.2	16.6	0.4	※1
2	10時	0	2.4	16.3	16.6	0.3	※1
3	10時	0	2.4	16.3	16.5	0.2	※1
4	10時	0	2.4	16.6	16.8	0.2	※1
5	10時	0	2.4	16.7	17.0	0.3	※1
6	10時	0	2.4	16.8	17.0	0.2	※1
7	10時	0	2.4	17.0	17.2	0.2	※1
8	10時	0	2.4	17.2	17.4	0.2	※1
9	10時	0	2.4	17.6	17.8	0.2	※1
10	10時	0	2.4	17.4	17.7	0.3	※1
11	10時	0	2.4	17.5	17.8	0.3	※1
12	10時	0	2.4	17.4	17.7	0.3	※1
13	10時	0	2.4	17.2	17.5	0.3	※1
14	10時	0	2.4	17.7	17.9	0.2	※1
15	10時	0	2.4	17.7	17.8	0.1	※1
16	10時	0	2.4	17.5	18.0	0.5	※1
17	10時	0	2.4	18.4	18.5	0.1	※1
18	10時	0	2.4	18.4	18.7	0.3	※1
19	10時	0	2.4	18.4	18.7	0.3	※1
20	10時	0	2.4	18.4	18.8	0.4	※1
21	10時	0	2.4	18.5	18.6	0.1	※1
22	10時	0	2.4	18.8	19.0	0.2	※1
23	10時	0	2.4	18.8	19.0	0.2	※1
24	10時	0	2.4	19.2	19.4	0.2	※1
25	10時	0	2.4	19.1	19.4	0.3	※1
26	10時	0	2.4	19.3	19.5	0.2	※1
27	10時	0	2.4	19.3	19.5	0.2	※1
28	10時	0	2.4	19.3	19.5	0.2	※1
29	10時	0	2.4	19.3	19.7	0.4	※1
30	10時	0	2.4	19.7	19.8	0.1	※1
31	10時	0	2.4	19.8	19.9	0.1	※1

※1：取水温度は、2号機タービン補機海水ポンプ出口温度（各号機 循環水ポンプ全台停止中のため）
放水量は補機冷却系の運転によるもの

島根原子力発電所2号機 冷却水実績曲線 (2021年5月)

観測時刻 10時



島根原子力発電所3号機 取放水の水温 (2021年5月)

日	時刻	発電出力 (万kW)	放水量 (m ³ /s)	取水温度 (°C)	放水温度 (°C)	温度上昇 (°C)	備考
1	10時	0	3	16.2	16.6	0.4	※1
2	10時	0	3	16.3	16.6	0.3	※1
3	10時	0	3	16.3	16.6	0.3	※1
4	10時	0	3	16.6	17.0	0.4	※1
5	10時	0	3	16.7	17.2	0.5	※1
6	10時	0	3	16.8	17.1	0.3	※1
7	10時	0	3	17.0	17.4	0.4	※1
8	10時	0	3	17.2	17.6	0.4	※1
9	10時	0	3	17.6	18.0	0.4	※1
10	10時	0	3	17.4	18.0	0.6	※1
11	10時	0	3	17.5	17.9	0.4	※1
12	10時	0	3	17.4	17.8	0.4	※1
13	10時	0	3	17.2	17.8	0.6	※1
14	10時	0	3	17.7	18.1	0.4	※1
15	10時	0	3	17.7	18.3	0.6	※1
16	10時	0	3	17.5	18.4	0.9	※1
17	10時	0	3	18.4	18.5	0.1	※1
18	10時	0	3	18.4	18.9	0.5	※1
19	10時	0	3	18.4	18.9	0.5	※1
20	10時	0	3	18.4	19.1	0.7	※1
21	10時	0	3	18.5	18.9	0.4	※1
22	10時	0	3	18.8	19.1	0.3	※1
23	10時	0	3	18.8	19.3	0.5	※1
24	10時	0	3	19.2	19.6	0.4	※1
25	10時	0	3	19.1	19.6	0.5	※1
26	10時	0	3	19.3	19.7	0.4	※1
27	10時	0	3	19.3	19.8	0.5	※1
28	10時	0	3	19.3	19.7	0.4	※1
29	10時	0	3	19.3	19.9	0.6	※1
30	10時	0	3	19.7	20.0	0.3	※1
31	10時	0	3	19.8	20.3	0.5	※1

※1：取水温度は、2号機タービン補機海水ポンプ出口温度（各号機 循環水ポンプ全台停止中のため）
放水量は補機冷却系の運転によるもの

島根原子力発電所3号機 冷却水実績曲線 (2021年5月)

観測時刻 10時

