

## 島根原子力発電所1号機 取放水の水温 (2021年10月)

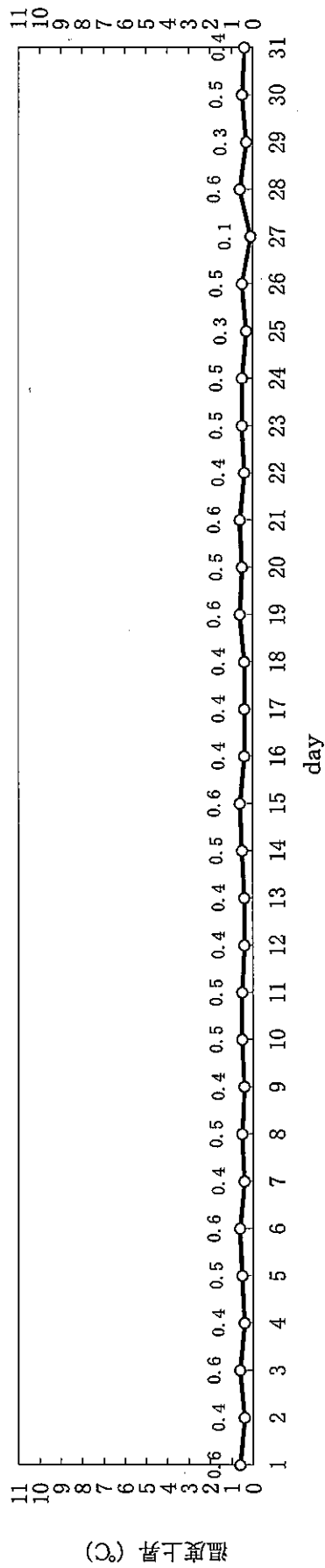
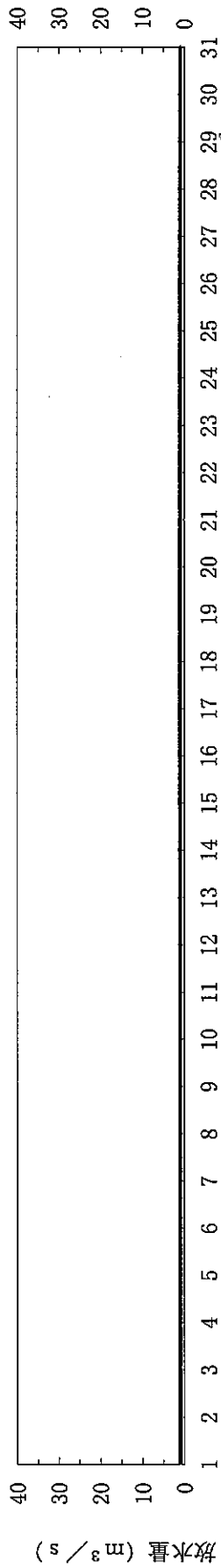
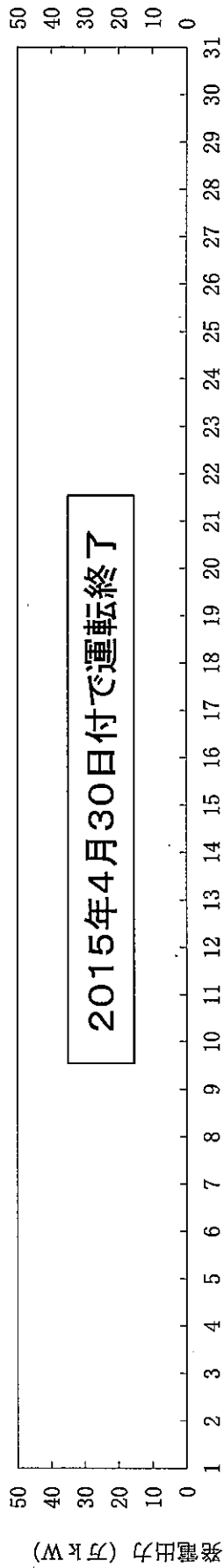
日	時刻	発電出力 ※1 (万kW)	放水量 (m <sup>3</sup> /s)	取水温度 (°C)	放水温度 (°C)	温度上昇 (°C)	備考
1	10時		1	25.0	25.6	0.6	※2
2	10時		1	24.7	25.1	0.4	※2
3	10時		1	24.8	25.4	0.6	※2
4	10時		1	24.6	25.0	0.4	※2
5	10時		1	24.7	25.2	0.5	※2
6	10時		1	24.8	25.4	0.6	※2
7	10時		1	24.7	25.1	0.4	※2
8	10時		1	24.9	25.4	0.5	※2
9	10時		1	24.8	25.2	0.4	※2
10	10時		1	24.6	25.1	0.5	※2
11	10時		1	24.9	25.4	0.5	※2
12	10時		1	24.4	24.8	0.4	※2
13	10時		1	23.5	23.9	0.4	※2
14	10時		1	23.0	23.5	0.5	※2
15	10時		1	23.1	23.7	0.6	※2
16	10時		1	23.9	24.3	0.4	※2
17	10時		1	23.6	24.0	0.4	※2
18	10時		1	23.1	23.5	0.4	※2
19	10時		1	22.9	23.5	0.6	※2
20	10時		1	22.4	22.9	0.5	※2
21	10時		1	22.1	22.7	0.6	※2
22	10時		1	22.3	22.7	0.4	※2
23	10時		1	21.9	22.4	0.5	※2
24	10時		1	22.0	22.5	0.5	※2
25	10時		1	22.0	22.3	0.3	※2
26	10時		1	21.9	22.4	0.5	※2
27	10時		1	22.2	22.3	0.1	※2
28	10時		1	22.2	22.8	0.6	※2
29	10時		1	21.9	22.2	0.3	※2
30	10時		1	21.6	22.1	0.5	※2
31	10時		1	21.9	22.3	0.4	※2

※1：2015年4月30日付で運転終了

※2：取水温度は、1号機タービン補機海水ポンプ出口温度（各号機 循環水ポンプ全台停止中のため）  
放水量は補機冷却系の運転によるもの

# 島根原子力発電所 1 号機 冷却水実績曲線 (2021年10月)

観測時刻 10 時



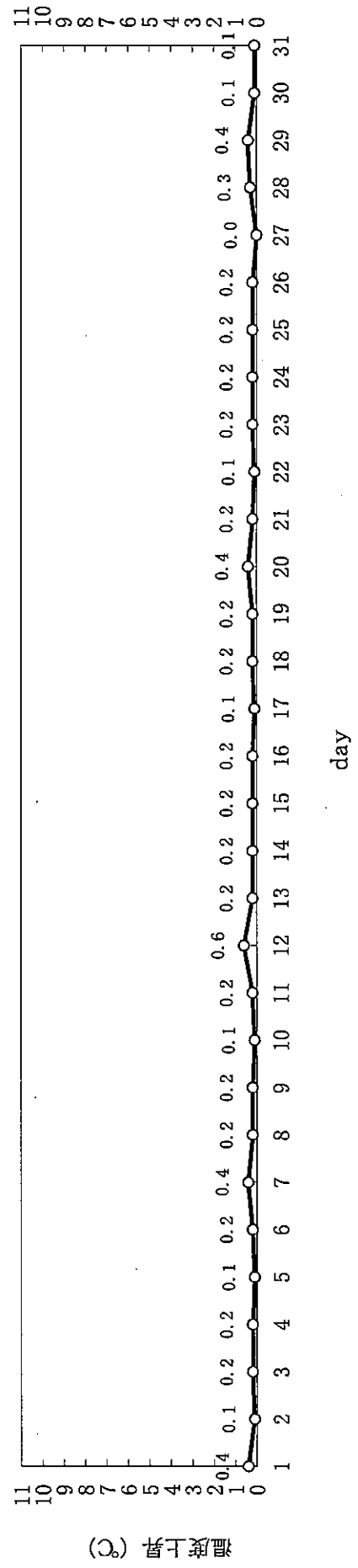
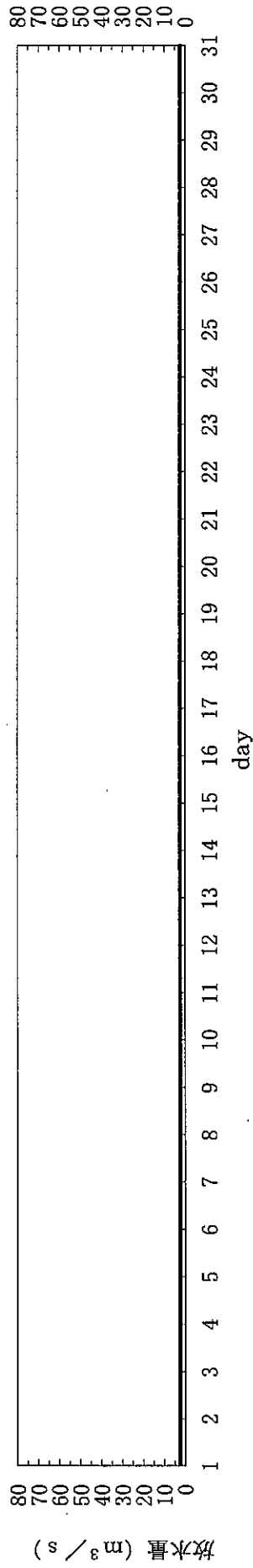
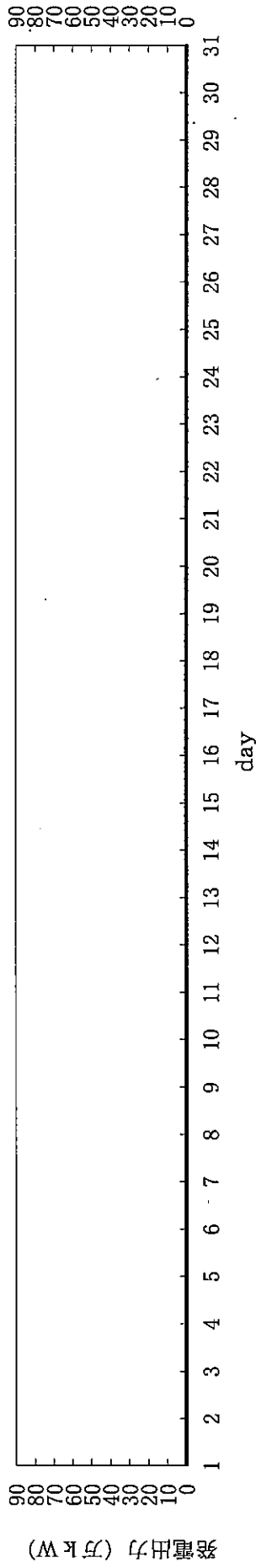
## 島根原子力発電所2号機 取放水の水温 (2021年10月)

日	時刻	発電出力 (万kW)	放水量 (m <sup>3</sup> /s)	取水温度 (°C)	放水温度 (°C)	温度上昇 (°C)	備考
1	10時	0	2.4	24.9	25.3	0.4	※1
2	10時	0	2.4	24.8	24.9	0.1	※1
3	10時	0	2.4	24.8	25.0	0.2	※1
4	10時	0	2.4	24.6	24.8	0.2	※1
5	10時	0	2.4	24.7	24.8	0.1	※1
6	10時	0	2.4	24.8	25.0	0.2	※1
7	10時	0	2.4	24.7	25.1	0.4	※1
8	10時	0	2.4	24.8	25.0	0.2	※1
9	10時	0	2.4	24.7	24.9	0.2	※1
10	10時	0	2.4	24.6	24.7	0.1	※1
11	10時	0	2.4	24.8	25.0	0.2	※1
12	10時	0	2.4	24.3	24.9	0.6	※1
13	10時	0	2.4	23.4	23.6	0.2	※1
14	10時	0	2.4	23.0	23.2	0.2	※1
15	10時	0	2.4	23.0	23.2	0.2	※1
16	10時	0	2.4	23.8	24.0	0.2	※1
17	10時	0	2.4	23.7	23.8	0.1	※1
18	10時	0	2.4	23.1	23.3	0.2	※1
19	10時	0	2.4	23.0	23.2	0.2	※1
20	10時	0	2.4	22.3	22.7	0.4	※1
21	10時	0	2.4	22.2	22.4	0.2	※1
22	10時	0	2.4	22.4	22.5	0.1	※1
23	10時	0	2.4	22.0	22.2	0.2	※1
24	10時	0	2.4	22.1	22.3	0.2	※1
25	10時	0	2.4	22.0	22.2	0.2	※1
26	10時	0	2.4	21.8	22.0	0.2	※1
27	10時	0	2.4	22.1	22.1	0.0	※1
28	10時	0	2.4	22.2	22.5	0.3	※1
29	10時	0	2.4	21.8	22.2	0.4	※1
30	10時	0	2.4	21.8	21.9	0.1	※1
31	10時	0	2.4	21.8	21.9	0.1	※1

※1：取水温度は、2号機タービン補機海水ポンプ出口温度（各号機 循環水ポンプ全台停止中のため）  
放水量は補機冷却系の運転によるもの

# 島根原子力発電所2号機 冷却水実績曲線 (2021年10月)

観測時刻 10 時



## 島根原子力発電所3号機 取放水の水温 (2021年10月)

日	時刻	発電出力 (万kW)	放水量 (m <sup>3</sup> /s)	取水温度 (°C)	放水温度 (°C)	温度上昇 (°C)	備考
1	10時	0	3	24.9	25.6	0.7	※1
2	10時	0	3	24.8	24.8	0.0	※1
3	10時	0	3	24.8	25.3	0.5	※1
4	10時	0	3	24.6	25.2	0.6	※1
5	10時	0	3	24.7	25.1	0.4	※1
6	10時	0	3	24.8	25.3	0.5	※1
7	10時	0	3	24.7	25.1	0.4	※1
8	10時	0	3	24.8	25.3	0.5	※1
9	10時	0	3	24.7	25.3	0.6	※1
10	10時	0	3	24.6	25.1	0.5	※1
11	10時	0	3	24.8	25.4	0.6	※1
12	10時	0	3	24.3	25.0	0.7	※1
13	10時	0	3	23.4	24.3	0.9	※1
14	10時	0	3	23.0	23.0	0.0	※1
15	10時	0	3	23.0	23.5	0.5	※1
16	10時	0	3	23.8	24.0	0.2	※1
17	10時	0	3	23.7	24.0	0.3	※1
18	10時	0	3	23.1	23.3	0.2	※1
19	10時	0	3	23.0	23.2	0.2	※1
20	10時	0	3	22.3	22.9	0.6	※1
21	10時	0	3	22.2	22.6	0.4	※1
22	10時	0	3	22.4	22.7	0.3	※1
23	10時	0	3	22.0	22.4	0.4	※1
24	10時	0	3	22.1	22.4	0.3	※1
25	10時	0	3	22.0	22.3	0.3	※1
26	10時	0	3	21.8	22.1	0.3	※1
27	10時	0	3	22.1	22.1	0.0	※1
28	10時	0	3	22.2	22.7	0.5	※1
29	10時	0	3	21.8	22.3	0.5	※1
30	10時	0	3	21.8	22.0	0.2	※1
31	10時	0	3	21.8	22.2	0.4	※1

※1：取水温度は、2号機タービン補機海水ポンプ出口温度（各号機 循環水ポンプ全台停止中のため）  
放水量は補機冷却系の運転によるもの

# 島根原子力発電所3号機 冷却水実績曲線 (2021年10月)

観測時刻 10 時

