

令和4年度

業 務 実 績



SART

SHIMANE AIR RESCUE TEAM

島根県防災航空管理所

目 次

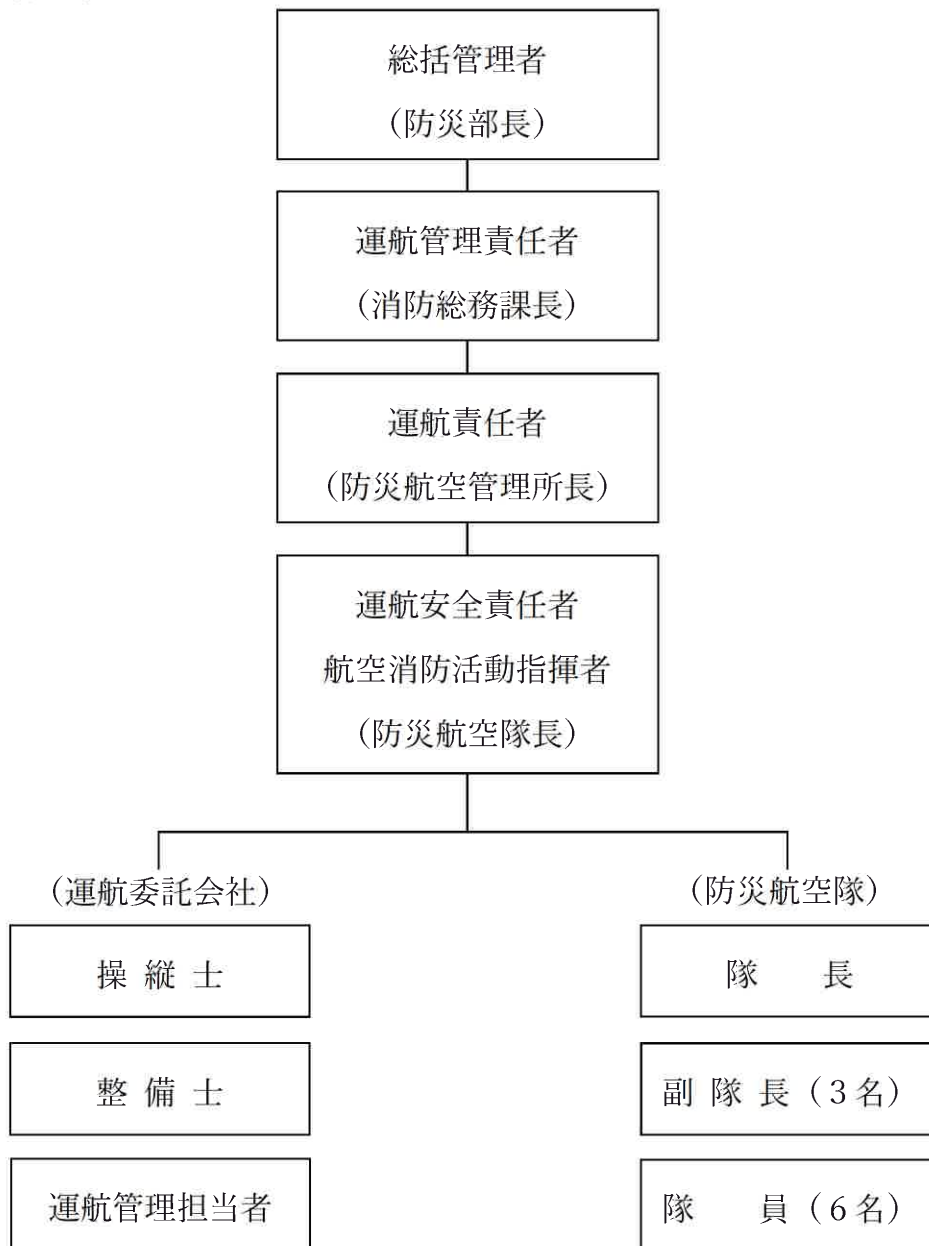
島根県防災航空隊の運航体制	P 1
令和 4 年度職員名簿	P 2
機体概要	P 3
年度別防災ヘリコプター災害等出動状況	P 4
月別運航実績表	P 5
緊急運航出動状況	P 6
分類別活動状況	P 7 ~ P 1 5
(1) 救急活動	
(2) 救助活動	
(3) 火災防御活動	
(4) 災害応急対策活動	
(5) 災害予防活動	
(6) 技術習得訓練	
(7) 一般行政活動	
(8) その他活動	
(9) 他機関による救急活動	
(1 0) 他機関による災害活動	
緊急運航年度別出動状況	P 1 5

島根県防災航空隊の運航体制

1 運 航 開 始 平成6年4月1日

2 運 航 時 間 365日・24時間運航（整備点検等で運航出来ない日を除く。）

3 組 織 体 制



令和4年度 職員名簿

役 職	氏 名	県・派遣元消防本部	派遣年月
所 長	高畑 憲夫	消 防 総 務 課	R4. 4
隊 長	尾添 年紀	松 江 市 消 防 本 部	R4. 4
副 隊 長	廣 兼 準	益 田 広 域 消 防 本 部	R2. 4
副 隊 長	吉 田 智 広	出 雲 市 消 防 本 部	R2. 4
副 隊 長	水 野 勇 次	浜 田 市 消 防 本 部	R2. 4
隊 員	浅 野 智 博	松 江 市 消 防 本 部	R3. 4
隊 員	佐々木 寿人	江 津 邑 智 消 防 組 合 消 防 本 部	R3. 4
隊 員	服 部 成 将	大 田 市 消 防 本 部	R3. 4
隊 員	吉 田 輝 哉	隠 岐 広 域 連 合 消 防 本 部	R4. 4
隊 員	富 田 光	雲 南 消 防 本 部	R4. 4
隊 員	坂 本 憲 司	安 来 市 消 防 本 部	R4. 4
会計年度任用職員	吉廻 美由紀	消 防 総 務 課	R4. 4

島根運航班 《セントラルヘリコプターサービス㈱》

役 職	氏 名	職 種	勤 務 形 態
島根運航班 GL (グループリーダー)	永 田 正 文	整 備 士	常 駐
	渡 邊 文 人	操 縦 士	常 駐
	野 洋 平	操 縦 士	常 駐
	三 津 瀨 雅 弘	操 縦 士	常 駐
	村 田 政 雄	操 縦 士	常 駐
	林 一 茂	操 縦 士	常 駐
	井 上 孝 宏	整 備 士	常 駐
	内 田 洋	整 備 士	常 駐
	岸 本 健 太 郎	整 備 士	常 駐
	渡 邊 誠 司	運 航 管 理	常 駐
	有 本 智 明	運 航 管 理	常 駐
	山 名 明	運 航 管 理	常 駐

機体概要

島根県防災航空隊は、東西に長く離島を有する地理的条件や、高齢化及び過疎化が進む社会的条件等を踏まえ、消防・防災活動の充実強化を図る目的で、機動力のあるヘリを導入し、県民の負託にこたえるべく平成6年4月1日運航を開始した。

当航空隊は、県東部に位置する出雲空港内に基地を構え、防災航空管理所長（県職員）をはじめ隊長以下隊員10名（県内9消防本部から派遣）で構成されている。また、パイロット、整備士及び運航管理士については、民間運航会社に委託している。（セントラルヘリコプターサービス（株））

機体は川崎式BK117C-2型、愛称は島根県の鳥「白鳥」と同じく「はくちょう」で、一般公募により決定した。機体カラーは白地にピンクとライトブルーで鮮やかにデザインされ、太陽と磯風、日本海の荒波をイメージしたものとなっている。

平成25年1月17日平成6年から使用していた機体川崎式BK117B-2型は任期を満了。

平成25年2月25日2代目「はくちょう」川崎式BK117C-2型の運航を開始した。

島根県防災ヘリコプター「はくちょう」



型式	川崎式BK117 C-2型
全長	13.03 m
全幅 (ローター直径)	11.00 m
胴体幅	1.73 m
全高	3.96 m
最大座席数	11席
搭載重量	1,784 kg
吊り下げ重量	1,500 kg
最大離陸重量	3,585 kg
最大速度	268 km/h
航続距離	685 km

年度別防災ヘリコプター災害等出動状況

令和5年3月末現在 島根県防災航空管理所

種別	年度	22	23	24	25	26	27	28	29	30	31	2	3	4	5	6	合計
												令和元年					
救急活動	島根	注5 72	54	65	55	77	66	注6 95	89	68	69	64	81	64			2074
	他機関	32	20	10	22	28	28	19	28	24	26	32	41	34			724
救助活動	島根	注5 14	9	14	14	19	19	26	25	16	24	29	22	30			353
	他機関		2	2	4	1	2	5	9	5	10	8	4	6			61
火災防 御活 動	島根	5	5	5	3	4	5	4	10	6	9	8	5	12			155
	うち県外 応援出 動	(1)	(1)					(1)	(1)		(2)	(1)		(2)			(40)
	他機関	5	1		注6 (1)	1	注6 (2)		2	1	1			1			16
災害対策 活 動	島根	注5 8	1	2	8	1		注7 3	3	4	1	2	5				150
	他機関				1				1			1					5
島根防災 活動合計		99	69	86	80	101	90	128	127	94	103	103	113	106	0	0	2732
総 合 計		136	92	98	108	131	120	152	167	124	140	144	158	147	0	0	3538

注1 救急活動出動件数には、患者死亡等による途中帰還を含む。

注2 阪神大震災救援物資輸送13回を含む。

注3 ロシア船籍ナホトカ号重油流出調査19回を含む。

注4 H16 福井豪雨災害 急患2件、救助2件、災害応急7件

注5 H23 東日本大震災 急患4件 救助5件 災害応急7件

注6 火災防衛活動で1事案に島根と他県が同時出動しているが活動件数1件として計上。
よって()内の件数は合計件数に反映しない。

注7 H28 熊本地震 急患1件 災害応急1件

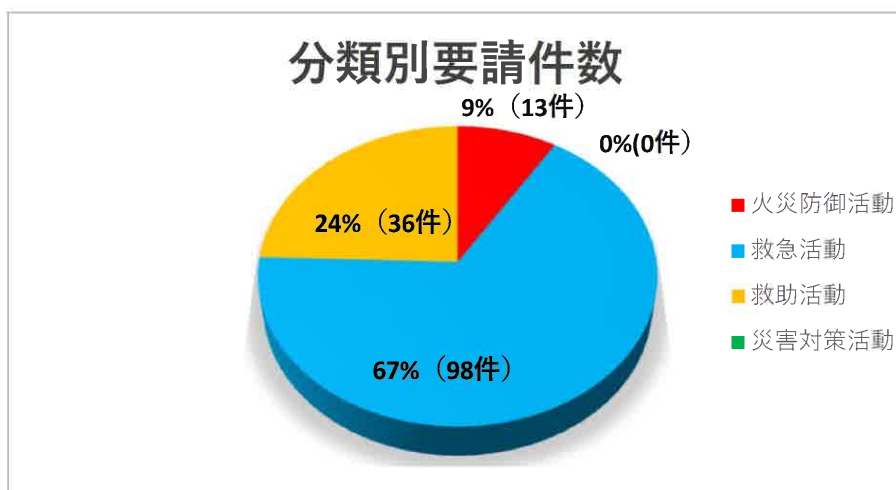
※ 島根防災救急活動昼夜間別件数

昼夜別	22	23	24	25	26	27	28	29	30	31	2	3	4	5	6	合計
昼 間	59	43	40	41	39	45	59	62	39	41	40	51	34			1437
夜 間	13	11	25	16	36	21	36	27	29	28	24	30	30			637
合 計	72	54	65	57	75	66	95	89	68	69	64	81	64	0	0	2074

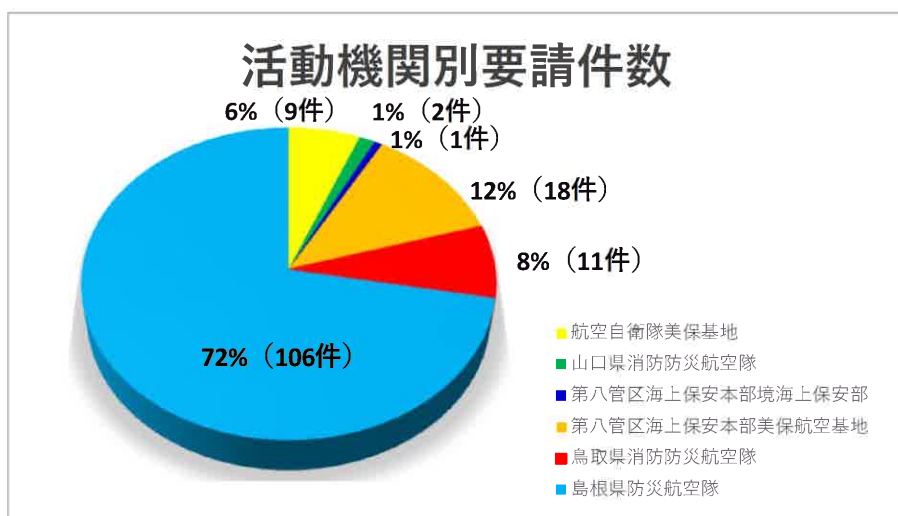
月別運航実績表（令和4年度）

種別 月	緊急運航								緊急運航 合計		通常運航								通常運航合計		緊急運航 通常運航 合計			
	救急活動		救助活動		火災防御活動		災害対策活動		件数	時間	災害予防活動		訓練活動		一般行政活動		その他		件数	時間	件数	時間	件数	時間
	件数	時間	件数	時間	件数	時間	件数	時間			件数	時間	件数	時間	件数	時間	件数	時間						
4	5	5:45			2	2:17			7	8:02			16	19:46					16	19:46	23	27:48		
5	5	7:06	3	1:48	1	2:44			9	11:38			19	23:39					19	23:39	28	35:17		
6	6	5:10	3	1:25					9	6:35			15	22:51			2	2:03	17	24:54	26	31:29		
7																								
8																	1	0:55	1	0:55	1	0:55		
9	1	2:44	1	0:31					2	3:15			4	5:28			8	13:08	12	18:36	14	21:51		
10	17	13:33	11	7:56	3	7:19			31	28:48	1	2:11	14	15:46					15	17:57	46	46:45		
11	6	5:17	4	5:58	2	7:09			12	18:24	1	1:40	5	4:49	1	0:44	1	1:06	8	8:19	20	26:43		
12	5	4:59	1	0:50					6	5:49			8	11:23					8	11:23	14	17:12		
1	7	7:10	2	1:25	1	2:56			10	11:31			4	5:27					4	5:27	14	16:58		
2	5	2:38	5	5:39					10	8:17			12	13:37					12	13:37	22	21:54		
3	7	9:11			3	2:48			10	11:59	1	1:07	13	16:18			1	0:15	15	17:40	25	29:39		
合計	64	63:33	30	25:32	12	25:13			106	114:18	3	4:58	110	139:04	1	0:44	13	17:27	127	162:13	233	276:31		

緊急運航出動状況



分類	件数
火災防御活動	13
救急活動	98
救助活動	36
災害対策活動	0
総計	147



活動機関	件数
航空自衛隊美保基地	9
山口県消防防災航空隊	2
第八管区海上保安本部境海上保安部	1
第八管区海上保安本部美保航空基地	18
鳥取県消防防災航空隊	11
島根県防災航空隊	106
総計	147

分類別活動状況

(1) 救急活動

件数	出動月日	区分	要請機関	搬送区間	搬送先	運航種別	飛行時間
1	4月3日	県内転院	隠岐消防	隠岐病院 ～ 松江赤十字病院	松江赤十字病院	夜間運航	1:11
2	4月4日	県内転院	隠岐消防	西ノ島町 ～ 島根県立中央病院	島根県立中央病院	夜間運航	1:02
3	4月11日	その他	鳥取県	鳥取県立中央病院 ～ 鳥大医学部	鳥取大学医学部附属病院	昼間運航	1:18
4	4月13日	県内転院	隠岐消防	西ノ島町 ～ 鳥大医学部	鳥取大学医学部附属病院	昼間運航	1:05
5	4月27日	県内転院	隠岐消防	西ノ島町 ～ 島根県立中央病院	島根県立中央病院	夜間運航	1:09
6	5月14日	県内転院	隠岐消防	隠岐病院 ～ 鳥大医学部	鳥取大学医学部附属病院	夜間運航	1:19
7	5月16日	県外転院	出雲消防	鳥大医学部 ～ 姫路赤十字病院	姫路赤十字病院	昼間運航	1:59
8	5月17日	県内転院	益田消防	益田赤十字病院 ～ 鳥大医学部	鳥取大学医学部附属病院	昼間運航	1:21
9	5月18日	県内転院	隠岐消防	西ノ島町 ～ 松江赤十字病院	松江赤十字病院	夜間運航	1:06
10	5月29日	県外転院	出雲消防	鳥大医学部 ～ 岡山大学病院	岡山大学病院	昼間運航	1:21
11	6月7日	県内転院	隠岐消防	隠岐病院 ～ 松江赤十字病院	松江赤十字病院	昼間運航	1:07
12	6月10日	県内転院	隠岐消防	隠岐病院 ～ 鳥大医学部	鳥取大学医学部附属病院	夜間運航	1:21
13	6月13日	県内転院	江津消防	邑智病院 ～ 鳥大医学部	鳥取大学医学部附属病院	昼間運航	0:52
14	6月18日	傷病者搬送	出雲消防	現場上空 ～ 鳥大医学部	鳥取大学医学部附属病院	昼間運航	0:13
15	6月18日	傷病者搬送	大田消防	現場上空 ～ 島根県立中央病院	島根県立中央病院	夜間運航	0:16
16	6月20日	県外転院	松江消防	島根県消防学校 ～ 岡山大学病院	岡山大学病院	昼間運航	1:21
17	9月30日	その他	鳥取県	中部消防局 ～ 淀川河川公園大塚地区	大阪医科薬科大学病院	昼間運航	2:44
18	10月1日	傷病者搬送	鳥取県	現場上空 ～ 鳥取県中部消防局	野島病院	昼間運航	1:03
19	10月1日	県内転院	隠岐消防	隠岐病院 ～ 出雲空港	鳥取大学医学部附属病院	夜間運航	1:00
20	10月2日	傷病者搬送	鳥取県	現場上空 ～ 大山鶏ヶ成国民休暇村No.1	救急隊へ引き継ぎ	昼間運航	0:33
21	10月3日	県内転院	隠岐消防	隠岐病院 ～ 島根県立中央病院	島根県立中央病院	夜間運航	1:23
22	10月4日	傷病者搬送	鳥取県	現場上空 ～ 出雲空港	鳥取大学医学部附属病院	夜間運航	0:34
23	10月9日	傷病者搬送	大田消防	現場上空 ～ 西の原	消防隊引継後不搬送	昼間運航	0:17
24	10月10日	傷病者搬送	鳥取県	現場上空 ～ 鳥大医学部	鳥取大学医学部附属病院	昼間運航	0:26
25	10月14日	県内転院	隠岐消防	隠岐病院 ～ 出雲空港	鳥取大学医学部附属病院	夜間運航	1:09
26	10月16日	県内転院	隠岐消防	西ノ島町 ～ 松江赤十字病院	松江赤十字病院	夜間運航	0:54
27	10月20日	傷病者搬送	広島県	現場上空 ～ 三次中央病院	三次中央病院	昼間運航	0:34
28	10月20日	県内転院	隠岐消防	西ノ島町 ～ 松江赤十字病院	松江赤十字病院	夜間運航	0:56
29	10月21日	県内転院	浜田消防	浜田医療センター ～ 鳥大医学部	鳥取大学医学部附属病院	昼間運航	1:04
30	10月23日	傷病者搬送	鳥取県	現場上空 ～ 鳥取中部消防局	救急隊へ引き継ぎ	昼間運航	0:31
31	10月25日	県内転院	隠岐消防	西ノ島町 ～ 松江赤十字病院	松江赤十字病院	夜間運航	1:05
32	10月28日	県内転院	隠岐消防	西ノ島町 ～ 松江赤十字病院	松江赤十字病院	夜間運航	1:07
33	10月29日	傷病者搬送	鳥取県	現場上空 ～ 鳥取県立厚生病院	鳥取県立厚生病院	昼間運航	0:28
34	10月31日	傷病者搬送	大田消防	現場上空 ～ 大田市立病院	鳥取大学医学部附属病院	昼間運航	0:29
35	11月6日	傷病者搬送	大田消防	現場上空 ～ 島根県立中央病院	島根県立中央病院	昼間運航	0:15

件数	出動月日	区分	要請機関	搬送区間	搬送先	運航種別	飛行時間
36	11月8日	傷病者搬送	鳥取県	現場上空 ～ 鳥取県立中央病院	鳥取県立中央病院	昼間運航	0:37
37	11月10日	県内転院	隠岐消防	知夫村 ～ 松江赤十字病院	松江赤十字病院	夜間運航	0:51
38	11月15日	県内転院	隠岐消防	隠岐病院 ～ 島根県立中央病院	島根県立中央病院	夜間運航	1:15
39	11月18日	県内転院	隠岐消防	隠岐病院 ～ 松江赤十字病院	松江赤十字病院	夜間運航	1:06
40	11月18日	県内転院	隠岐消防	隠岐病院 ～ 島大医学部	島根大学医学部附属病院	夜間運航	1:13
41	12月1日	県内転院	浜田消防	浜田医療センター ～ 島大医学部	島根大学医学部附属病院	昼間運航	1:02
42	12月24日	県内転院	浜田消防	浜田医療センター ～ 島大医学部	島根大学医学部附属病院	夜間運航	1:04
43	12月27日	県内転院	浜田消防	浜田医療センター ～ 島大医学部	島根大学医学部附属病院	夜間運航	1:03
44	12月27日	その他	鳥取県	鳥取空港 ～ 島大医学部	島根大学医学部附属病院	昼間運航	1:15
45	12月31日	傷病者搬送	益田消防	現場上空 ～ 島大医学部	島根大学医学部附属病院	昼間運航	0:35
R5							
46	1月5日	県内転院	益田消防	益田赤十字病院 ～ 島大医学部	島根大学医学部附属病院	昼間運航	1:25
47	1月6日	県内転院	隠岐消防	西ノ島町 ～ 松江赤十字病院	松江赤十字病院	夜間運航	0:59
48	1月8日	傷病者搬送	益田消防	現場上空 ～ 益田赤十字病院	益田赤十字病院	昼間運航	0:44
49	1月12日	県内転院	浜田消防	浜田医療センター ～ 島大医学部	島根大学医学部附属病院	昼間運航	1:04
50	1月14日	県内転院	隠岐消防	隠岐病院 ～ 美保飛行場	松江赤十字病院	昼間運航	1:19
51	1月18日	県外転院	隠岐消防	隠岐病院 ～ 美保飛行場	島根大学医学部附属病院	夜間運航	1:16
52	1月31日	傷病者搬送	鳥取県	現場上空 ～ 鳥取県消防学校	米子医療センター	昼間運航	0:23
53	2月12日	傷病者搬送	鳥取県	現場上空 ～ 島大医学部	島根大学医学部附属病院	昼間運航	0:21
54	2月17日	県内転院	浜田消防	浜田医療センター ～ 島大医学部	島根大学医学部附属病院	昼間運航	1:08
55	2月22日	傷病者搬送	鳥取県	現場上空 ～ 鳥取県消防学校	米子医療センター	昼間運航	0:21
56	2月26日	傷病者搬送	鳥取県	現場上空 ～ 島大医学部	島根大学医学部附属病院	昼間運航	0:27
57	2月26日	傷病者搬送	鳥取県	現場上空 ～ 鳥取県消防学校	島根大学医学部附属病院	昼間運航	0:21
58	3月2日	県内転院	隠岐消防	西ノ島町 ～ 島根県立中央病院	島根県立中央病院	夜間運航	1:08
59	3月7日	県内転院	隠岐消防	隠岐病院 ～ 島根県立中央病院	島根県立中央病院	夜間運航	1:18
60	3月11日	県内転院	益田消防	益田赤十字病院 ～ 島大医学部	島根大学医学部附属病院	昼間運航	1:17
61	3月15日	県内転院	隠岐消防	隠岐病院 ～ 島大医学部	島根大学医学部附属病院	夜間運航	1:24
62	3月22日	県内転院	益田消防	益田赤十字病院 ～ 島大医学部	不搬送	夜間運航	1:26
63	3月27日	県内転院	隠岐消防	隠岐病院 ～ 松江赤十字病院	松江赤十字病院	夜間運航	1:16
64	3月29日	県内転院	隠岐消防	隠岐病院 ～ 島大医学部	島根大学医学部附属病院	夜間運航	1:22
飛行時間合計							63:33



(2) 救助活動

件数	出動月日	区分	要請機関	発生場所	救助人員	運航種別	飛行時間
1	5月11日	搜索	安来消防	安来市黒井田町地内		昼間運航	1:35
2	5月24日	搜索	出雲消防	出雲市大社町日御碕地内		昼間運航	0:05
3	5月24日	搜索	出雲消防	出雲市大社町日御碕地内		昼間運航	0:08
4	6月18日	搜索・救助	出雲消防	出雲市猪目町地内	1	昼間運航	0:31
5	6月18日	搜索・救助	大田消防	大田市三瓶町地内	1	昼間運航	0:41
6	6月22日	搜索・救助	益田消防	鹿足郡津和野町地内		昼間運航	0:13
7	9月30日	搜索	鳥取県	鳥取県西伯郡大山町地内		昼間運航	0:31
8	10月1日	搜索・救助	鳥取県	鳥取県東伯郡三朝町地内	1	昼間運航	0:45
9	10月2日	搜索・救助	鳥取県	鳥取県日野郡弘布町地内	1	昼間運航	0:46
10	10月4日	搜索・救助	鳥取県	鳥取県日野郡日野町地内	1	昼間運航	0:50
11	10月9日	搜索・救助	大田消防	大田市三瓶町地内	1	昼間運航	0:31
12	10月10日	搜索・救助	鳥取県	鳥取県日野郡日南町地内	1	昼間運航	0:45
13	10月13日	搜索	出雲消防	出雲市西林木町地内		昼間運航	0:56
14	10月20日	搜索・救助	広島県	広島県庄原市西城町地内	1	昼間運航	0:42
15	10月23日	搜索・救助	鳥取県	鳥取県東伯郡湯梨浜町地内	1	昼間運航	1:01
16	10月29日	搜索	岡山県	岡山県美作市蓮花寺地内		昼間運航	0:11
17	10月29日	搜索・救助	鳥取県	鳥取県東伯郡三朝町地内	1	昼間運航	1:00
18	10月31日	搜索・救助	大田消防	大田市鳥井町地内	1	昼間運航	0:29
19	11月5日	搜索	益田消防	益田市飯浦町地内		昼間運航	2:06
20	11月6日	搜索・救助	大田消防	大田市三瓶町地内	2	昼間運航	0:38
21	11月7日	搜索	益田消防	益田市飯浦町地内		昼間運航	2:14
22	11月8日	搜索・救助	鳥取県	鳥取県鳥取市東町地内	2	昼間運航	1:00
23	12月31日	搜索・救助	益田消防	島根県益田市西平原町地内	1	昼間運航	0:50
R5							
24	1月8日	搜索・救助	益田消防	益田市西平原町地内	1	昼間運航	0:54
25	1月31日	搜索・救助	鳥取県	鳥取県西伯郡大山町地内	1	昼間運航	0:31
26	2月11日	搜索・救助	浜田消防	浜田市治和町地内	1	昼間運航	2:26
27	2月12日	搜索・救助	鳥取県	鳥取県西伯郡大山町地内	1	昼間運航	0:57
28	2月22日	搜索・救助	鳥取県	鳥取県西伯郡大山町地内	1	昼間運航	0:48
29	2月26日	搜索・救助	鳥取県	鳥取県西伯郡大山町地内	1	昼間運航	0:46
30	2月26日	搜索・救助	鳥取県	鳥取県西伯郡大山町地内	1	昼間運航	0:42
飛行時間合計							25:32

分類別活動状況

(3) 火災防御活動

件数	出動月日	区分	要請機関	発生場所	散水回数	飛行時間
1	4月8日	偵察・散水	鳥取県	鳥取県東伯郡三朝町地内	0	0:31
2	4月10日	偵察・散水	雲南消防	雲南市大東町地内	11	1:46
3	5月4日	偵察・散水	安来消防	安来市広瀬町東比田地内	9	2:44
4	10月14日	偵察・散水	隠岐消防	隠岐郡海士町地内	0	0:52
5	10月27日	偵察・散水	隠岐消防	隠岐の島町都万村小津久地内	40	4:32
6	10月30日	偵察・散水	隠岐消防	隠岐の島町都万村小津久地内	6	1:55
7	11月4日	偵察・散水	隠岐消防	隠岐の島町都万村小津久地内	8	1:44
8	11月6日	偵察・散水	隠岐消防	隠岐の島町都万村小津久地内	43	5:25
R5						
9	1月13日	偵察・散水	岡山県	岡山県井原市井原町地内	5	2:56
10	3月8日	偵察	浜田消防	浜田市三隅町西河内地内	0	1:13
11	3月8日	偵察・散水	大田消防	大田市富山町才坂地内	8	1:34
12	3月31日	偵察・散水	江津消防	邑智郡邑南町日貫地内	0	0:01
飛行時間合計						25:13

(4) 災害応急対策活動

件数	出動月日	区分	要請機関	発生場所	運航種別	飛行時間
-	-	-	-	活動実績なし	-	-
飛行時間合計						-

(5) 災害予防活動

件数	出動月日	区分	要請機関	実施内容	運航種別	飛行時間
1	10月16日	各種防災訓練等への参加	島根県	島根県防災訓練	昼間運航	2:11
2	11月1日	各種防災訓練等への参加	浜田市	浜田市三隅町防災訓練	昼間運航	1:40
R5						
3	3月20日	各種防災訓練等への参加	大田市	大田市三瓶山西の原火入れ警戒	昼間運航	1:07
飛行時間合計						4:58



(6) 技術習得訓練

訓練項目	回数	時間
救助救出（ホイスト）訓練	64	79:20
消火散水（バケット）訓練	11	14:24
水難救助訓練	2	2:30
ヘリテレ操作訓練	2	1:54
ヘリポート離着陸訓練	11	10:36
地形慣熟訓練	1	0:57
消防本部等との合同訓練	19	29:23
合 計	110	139:04

内訳	4月	5月	6月	7月	8月	9月	10月	11月	12月	1月	2月	3月	合計
救助・救出（ホイスト）訓練	11	13	8			3	5	1	5	4	9	5	64
消火散水（バケット）訓練	2	1	1						2		1	4	11
水難救助訓練		1						1					2
ヘリテレ操作訓練			1				1						2
ヘリポート離着陸訓練	3	3	1				1			1	2		11
地形慣熟訓練												1	1
消防本部等との合同訓練		1	4			1	7	3	1		1	1	19
合 計	16	19	15	0	0	4	14	5	8	4	12	13	110



分類別活動状況

(7) 一般行政活動

件数	月 日	区 分	実施内容	飛行時間
1	11月2日	各種イベントに伴う展示等	不法投棄防止合同パトロール	0:44
飛行時間合計				0:44

(8) その他活動

件数	出動月日	区分	実施内容	運航種別	飛行時間
1	6月5日	テストフライト	機体整備に伴うテストフライト	昼間運航	0:20
2	6月23日	テストフライト	耐空検査に伴う搬入	昼間運航	1:43
3	8月31日	テストフライト	テストフライト	昼間運航	0:55
4	9月2日	テストフライト	テストフライト	昼間運航	0:55
5	9月6日	テストフライト	テストフライト	昼間運航	0:35
6	9月7日	テストフライト	テストフライト	昼間運航	3:30
7	9月8日	テストフライト	テストフライト	昼間運航	2:40
8	9月12日	テストフライト	テストフライト	昼間運航	1:10
9	9月20日	テストフライト	テストフライト	昼間運航	0:36
10	9月21日	テストフライト	テストフライト	昼間運航	1:31
11	9月22日	テストフライト	耐空検査に伴う領収	昼間運航	2:11
12	11月28日	テストフライト	航空無線送受信テスト	昼間運航	1:06
R5					
13	3月13日	テストフライト	テストフライト	昼間運航	0:15
飛行時間合計					17:27



(9) 他機関による救急活動

航空自衛隊美保基地

件数	出動月日	区分	要請機関	搬送区間	搬送先	運航種別	飛行時間
1	7月14日	県内転院	隠岐の島町	隠岐空港 ～ 美保基地	島根大学医学部附属病院	昼間運航	0:30
2	7月14日	県内転院	隠岐の島町	隠岐空港 ～ 美保基地	松江赤十字病院	昼間運航	0:33
3	7月15日	県外転院	隠岐の島町	隠岐空港 ～ 美保基地	鳥取大学医学部附属病院	昼間運航	0:27
4	7月19日	県内転院	隠岐の島町	隠岐空港 ～ 美保基地	島根大学医学部附属病院	夜間運航	0:29
5	7月31日	県内転院	隠岐の島町	隠岐空港 ～ 美保基地	松江赤十字病院	夜間運航	0:27
6	8月25日	県内転院	隠岐の島町	隠岐空港 ～ 美保基地	島根大学医学部附属病院	昼間運航	0:30
R5							
7	1月13日	県内転院	隠岐消防	隠岐空港 ～ 美保基地	島根県立中央病院	夜間運航	0:37
8	1月29日	県内転院	隠岐消防	隠岐空港 ～ 美保基地	島根大学医学部附属病院	昼間運航	0:39
9	3月16日	県内転院	隠岐消防	隠岐空港 ～ 美保基地	松江赤十字病院	昼間運航	0:33
合計							4:45

第八管区海上保安本部美保航空基地

件数	出動月日	区分	要請機関	搬送区間	搬送先	運航種別	飛行時間
1	4月15日	県内転院	隠岐の島町	隠岐空港 ～ 美保航空基地	島根大学医学部附属病院	昼間運航	1:02
2	4月15日	県内転院	隠岐の島町	隠岐空港 ～ 美保航空基地	鳥取大学医学部附属病院	昼間運航	1:02
3	6月12日	県内転院	隠岐消防	隠岐病院 ～ 美保航空基地	島根大学医学部附属病院	夜間運航	0:51
4	7月16日	県内転院	隠岐の島町	隠岐病院 ～ 松江赤十字病院	松江赤十字病院	夜間運航	1:08
5	7月19日	県内転院	西ノ島町	西ノ島町 ～ 美保航空基地	松江赤十字病院	昼間運航	0:53
6	7月29日	県内転院	隠岐の島町	隠岐空港 ～ 美保航空基地	松江赤十字病院	夜間運航	0:50
7	8月4日	県内転院	隠岐の島町	隠岐病院 ～ 出雲空港	島根大学医学部附属病院	昼間運航	1:38
8	8月4日	県内転院	隠岐の島町	隠岐病院 ～ 美保航空基地	島根大学医学部附属病院	夜間運航	0:59
9	8月8日	県内転院	隠岐の島町	隠岐病院 ～ 松江赤十字病院	松江赤十字病院	夜間運航	1:26
10	8月15日	県内転院	隠岐の島町	隠岐病院 ～ 美保航空基地	島根大学医学部附属病院	夜間運航	0:56
11	9月1日	県内転院	隠岐の島町	隠岐空港 ～ 出雲空港	島根大学医学部附属病院	昼間運航	1:10
12	9月4日	県内転院	隠岐の島町	隠岐病院 ～ 島根県立中央病院	島根県立中央病院	夜間運航	1:12
13	10月5日	県内転院	隠岐の島町	隠岐病院 ～ 美保航空基地	松江赤十字病院	昼間運航	0:55
14	10月10日	県内転院	西ノ島町	西ノ島町 ～ 出雲空港	島根大学医学部附属病院	夜間運航	1:17
15	10月23日	県内転院	隠岐の島町	隠岐病院 ～ 美保航空基地	島根大学医学部附属病院	夜間運航	1:02
16	11月25日	県内転院	隠岐の島町	隠岐病院 ～ 美保航空基地	島根大学医学部附属病院	夜間運航	1:03
R5							
17	1月14日	県内転院	隠岐消防	隠岐空港 ～ 美保航空基地	島根県立中央病院	夜間運航	1:11
18	1月14日	県内転院	隠岐消防	隠岐空港 ～ 美保航空基地	松江赤十字病院	夜間運航	1:05
合計							19:40

第八管区海上保安本部境海上保安部

件数	出動月日	区分	要請機関	搬送区間	搬送先	所用種別	飛行時間
1	7月9日	県内転院	隠岐の島町	西郷港 ～ 境港	島根大学医学部附属病院	昼間運航	1:55
合計							1:55

鳥取県消防防災航空隊

件数	出動月日	区分	要請機関	搬送区間	搬送先	運航種別	飛行時間
1	5月4日	傷病者搬送	大田消防	現場上空 ～ 島根県立中央病院	島根県立中央病院	昼間運航	0:42
2	7月13日	傷病者搬送	隠岐の島町	現場上空 ～ 西ノ島町	隠岐島前病院	昼間運航	0:32
3	7月20日	県外転院	出雲消防	出雲空港 ～ 山口宇部空港	島根大学医学部附属病院	昼間運航	2:52
4	8月29日	県内転院	隠岐の島町	隠岐病院 ～ 松江赤十字病院	松江赤十字病院	昼間運航	1:43
5	9月15日	傷病者搬送	大田消防	現場上空 ～ 西ノ島町	大田市立病院	昼間運航	0:44
合計							6:33

山口県消防防災航空隊

件数	出動月日	区分	要請機関	搬送区間	搬送先	運航種別	飛行時間
1	8月8日	傷病者搬送	大田消防	現場上空 ～ 益田赤十字病院	益田赤十字病院	昼間運航	0:33
合計							0:33

(10) 他機関による災害活動

鳥取県消防防災航空隊

件数	出動月日	区分	要請機関	発生場所	運航種別	飛行時間
1	4月5日	火災防御活動	安来消防	安来市下吉田町地内	昼間運航	1:19
2	5月4日	救助活動	大田消防	大田市三瓶町地内	昼間運航	0:59
3	7月13日	救助活動	隠岐消防	隠岐郡西ノ島町大字浦郷地内	昼間運航	0:52
4	7月30日	救助活動	松江消防	松江市鹿島町手結地内	昼間運航	2:17
5	8月5日	救助活動	安来消防	安来市東赤江町地内	昼間運航	1:16
6	9月15日	救助活動	大田消防	大田市三瓶町地内	昼間運航	1:00
合 計						7:43

山口県消防防災航空隊

件数	出動月日	区分	要請機関	発生場所	運航種別	飛行時間
1	8月8日	救助活動	益田消防	益田市喜阿弥町地内	昼間運航	0:53
合 計						0:53



緊急運航年度別出動状況

緊急運航種別	活動機関	H6年度	H7年度	H8年度	H9年度	H10年度	H11年度	H12年度	H13年度	H14年度	H15年度
救 急 活 動	島根防災	49	52	73	75	76	43	71	68	108	84
	他 機 関	18	13	9	15	14	22	9	31	33	35
救 助 活 動	島根防災	1	2	4	2	1		4	5	7	7
	他 機 関										
火 災 防 御 活 動	島根防災	12	9	6	2		6	4	3	8	4
	他 機 関										
災 害 応 急 対 策 活 動	島根防災	17	4	20	7	3	7	6	1	7	16
	他 機 関					1			1		
合 計		97	80	112	101	95	78	94	109	163	146

他機関を除く島根防災出動件数	79	67	103	86	80	56	85	77	130	111
----------------	----	----	-----	----	----	----	----	----	-----	-----

緊急運航種別	活動機関	H16年度	H17年度	H18年度	H19年度	H20年度	H21年度	H22年度	H23年度	H24年度	H25年度
救 急 活 動	島根防災	74	81	100	65	84	52	72	54	65	55
	他 機 関	24	41	32	28	32	24	32	20	10	22
救 助 活 動	島根防災	7	10	15	12	12	3	14	9	14	14
	他 機 関			1	1	1			2	2	4
火 災 防 御 活 動	島根防災	2	5	3	7	1	2	5	5	5	3
	他 機 関			1		2		5	1		(1)
災 害 応 急 対 策 活 動	島根防災	14	1	5	3	0	1	8	1	2	8
	他 機 関										1
合 計		121	138	157	116	132	82	136	92	98	108

他機関を除く島根防災出動件数	97	97	123	87	97	58	99	69	86	80
----------------	----	----	-----	----	----	----	----	----	----	----

緊急運航種別	活動機関	H26年度	H27年度	H28年度	H29年度	H30年度	H31年度	R1年度	R2年度	R3年度	R4年度	合計
救 急 活 動	島根防災	77	66	95	89	68	69	64	81	64		2074
	他 機 関	28	28	19	28	24	26	32	41	34		724
救 助 活 動	島根防災	19	19	26	25	16	24	29	22	30		353
	他 機 関	1	2	5	9	5	10	8	4	6		61
火 災 防 御 活 動	島根防災	4	5	4	10	6	9	8	5	12		155
	他 機 関	1	(2)		2	1	1			1		16
災 害 応 急 対 策 活 動	島根防災	1		3	3	4	1	2	5			150
	他 機 関				1			1				5
合 計		131	120	152	167	124	140	144	158	147		3538

他機関を除く島根防災出動件数	101	90	128	127	94	103	103	113	106	2732
----------------	-----	----	-----	-----	----	-----	-----	-----	-----	------

※()の件数については総件数に含まない