

令和3年度 オンライン

# 島根県 防災安全講演会

～防災福祉と災害ボランティア～

受講  
無料

配信期間

※期間中は何度でも  
ご覧いただくことが可能です。

2/1

10:00から

2/15

17:00まで

開催方法

WEB配信方式

詳細は裏面をご確認ください

## プログラム

### 講演1 60分

講師 かぎや はじめ 鍵屋 一氏 | 跡見学園女子大学  
観光コミュニティ学部 教授

演題 防災福祉～避難行動要支援者と  
個別避難計画

### 講演2 60分

講師 みやさき けんや 宮崎 賢哉氏 | 災害支援・防災教育  
コーディネーター/  
社会福祉士

演題 災害ボランティア～最新の話題  
コロナ禍での活動

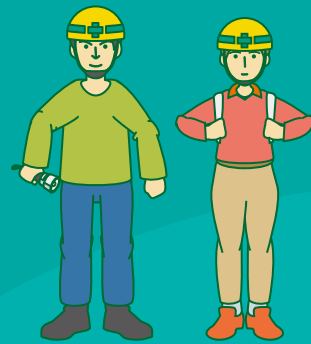
主催 島根県、一般財団法人地域社会ライフプラン協会

※この講演会は、自治宝くじの市町村振興事業として、一般財団法人全国市町村振興協会の助成金を活用して開催しています。

令和3年度

島根県

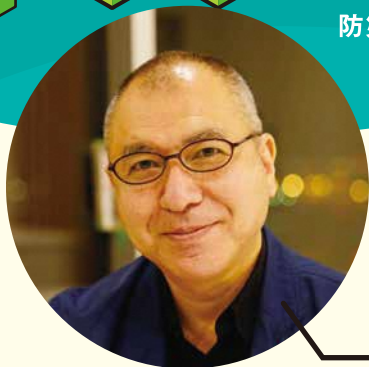
# 防災安全講演会



## ～防災福祉と災害ボランティア～

開催  
趣旨

県内では、日頃から自主防災組織や民生委員、自治会、社会福祉施設の職員等が連携し、地域防災の取組が行われています。また令和3年5月の災害対策基本法改正により、避難行動要支援者についての個別避難計画の作成が、市町村の努力義務となりました。災害に強い地域づくりを進めるためには、地域における防災活動・災害ボランティア活動を推進していく必要があります。このため、防災福祉と災害ボランティアについて理解が深まるよう、島根県と一般財団法人地域社会ライフプラン協会では「防災安全講演会～防災福祉と災害ボランティア～」を開催します。



かぎや はじめ  
鍵屋 一氏

### 講師プロフィール



みやざき けんや  
宮崎 賢哉氏



#### 跡見学園女子大学 観光コミュニティ学部 教授

1956年、秋田県男鹿市生まれ。早稲田大学法学部卒業後、板橋区役所入区。2000年、法政大学大学院政治学専攻修士課程修了。防災課長、板橋福祉事務所長、福祉部長、危機管理担当部長(兼務)などを経て2015年3月退職。同年、京都大学博士(情報学)取得。2015年4月より現職。法政大学大学院兼任講師、名古屋大学大学院兼任講師も務める。国の検討会の座長のほか、内閣府地域活性化伝道師、(一社)福祉防災コミュニティ協会代表理事、(一社)防災教育普及協会理事、認定NPO法人災害福祉広域支援ネットワークサンダーバード理事などを務める。著書に『図解よくわかる自治体の地域防災・危機管理のしくみ』(2019年、学陽書房)、『地域防災力強化宣言』(2005年、ぎょうせい)など。

#### 災害支援・防災教育コーディネーター／社会福祉士

阪神・淡路大震災の教訓をもとに、在学中に学生団体を設立。災害支援や防災教育に取り組む。2005年に公益法人に入職、活動経験を活かし大学での災害ボランティア講座や学生支援、防災教育を担当。2014年に社内起業で防災教育を普及する社団法人の設立に携わる。児童・生徒、教職員、社会福祉協議会、企業等での防災教育訓練や災害ボランティア育成、災害時要配慮者支援、公園・緑地の防災対策・地域連携など、幅広い分野で活動する。1982年生まれ。立正大学社会福祉学部2005年3月卒。2児の父。一般社団法人防災教育普及協会 教育事業部長。

### 受講申込方法

#### STEP.1

#### 受講申込

しまね電子申請サービスから申し込み。

QRコード



URL

[https://s-kantan.jp/pref-shimane-u/offer/offerList\\_detail.action?tempSeq=9987](https://s-kantan.jp/pref-shimane-u/offer/offerList_detail.action?tempSeq=9987)

#### STEP.2



#### 講演ページへアクセス

お申し込みいただいた方へ講演ページのURLを送付しますので講演ページへアクセスください。

#### STEP.3



#### 講演の受講

STEP.2でご案内する講演ページで①講演資料ダウンロード、②講演の受講をすることができます。

#### STEP.4



#### アンケートの記入

講演の受講後は、「しまね電子申請サービス」からアンケートの記入にご協力ください。

申込締切

1/28(金)



#### 注意事項

講演資料の複製や目的外の使用はご遠慮いただきますようお願い申し上げます。講演動画の録音・録画はご遠慮いただきますようお願いいたします。

お問い合わせ先

島根県防災部防災危機管理課



0852-22-6380



0852-22-5930



bosai-kikikanri@pref.shimane.lg.jp