

| | | |
|-------|-----------|-------|
| 地番 | 58-8 | 地積測量図 |
| 土地の所在 | 世田谷区用賀一丁目 | |

座標求積表

| NO | 境界線種類 | Xn | Yn | Yn+1-Yn-1 | Xn:(Yn+1-Yn-1) |
|------|---------|----------|----------|-----------|-----------------------|
| P1 | 鉄 | 1013.985 | 999.863 | -23.650 | -23980.745250 |
| P2 | 金属標 | 1035.099 | 989.545 | 6.860 | 7100.779140 |
| K3 | コンクリート杭 | 1043.690 | 1006.723 | 22.754 | 23748.122260 |
| K4 | 金属標 | 1046.479 | 1012.299 | 18.920 | 19799.382680 |
| K5 | コンクリート杭 | 1053.168 | 1025.643 | 23.204 | 24437.710272 |
| K6 | 金属標 | 1033.092 | 1035.503 | -4.050 | -4184.022600 |
| K7 | 金属標 | 1025.635 | 1021.593 | -22.308 | -22879.865580 |
| K8 | 金属標 | 1021.133 | 1013.195 | -21.730 | -22189.220090 |
| 合計 | | | | | 1852.140832 |
| 合計面積 | | | | | 926.0704160 |
| 地積 | | | | | 926.07 m ² |

座標一覧表

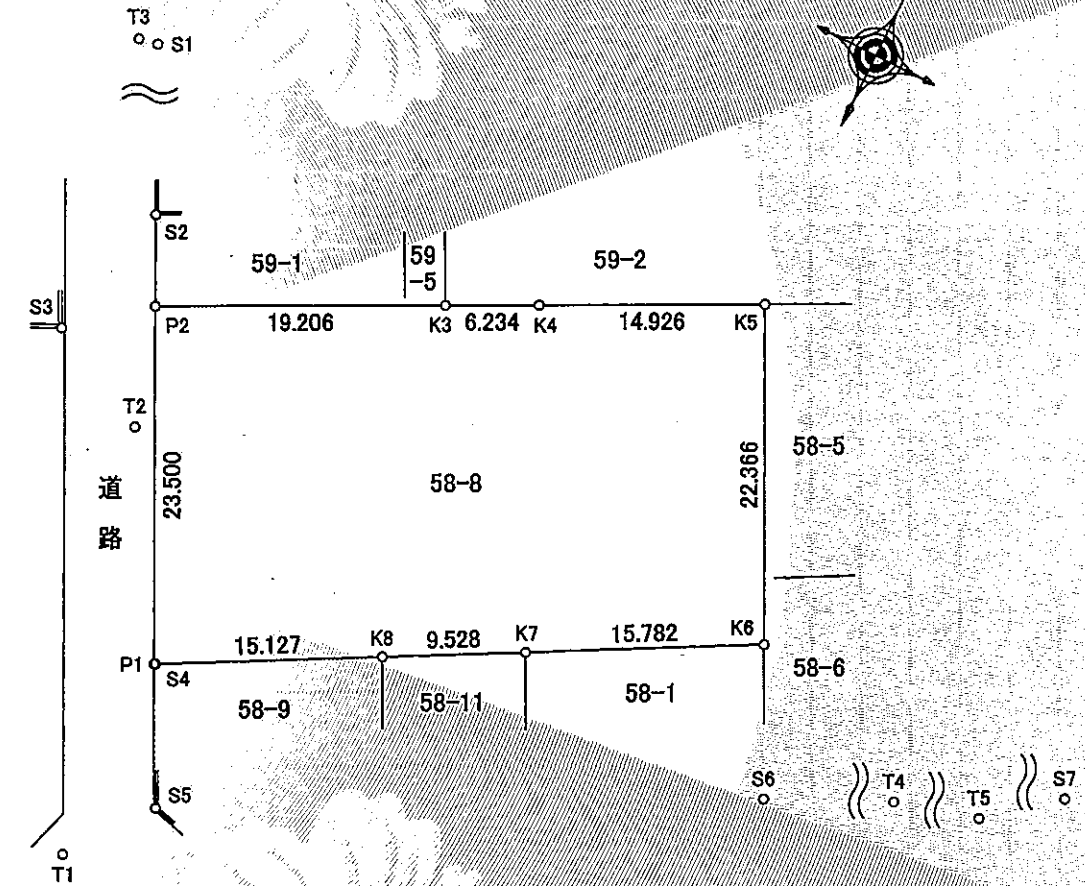
| 点名 | X座標 | Y座標 | 備考 |
|----|----------|----------|-------------------|
| S1 | 1059.594 | 977.574 | 金属標 |
| S2 | 1040.542 | 986.907 | コンクリート堀角 |
| S3 | 1031.064 | 984.614 | コンクリート堀角(H=0.12) |
| S4 | 1014.035 | 999.956 | コンクリート杭 |
| S5 | 1005.477 | 1004.165 | ブロック堀角基礎角(H=0.08) |
| S6 | 1023.939 | 1039.999 | コンクリート杭 |
| S7 | 994.168 | 1105.996 | 3級基準点(3-3118-1) |
| T1 | 1000.000 | 1000.000 | 鉄 |
| T2 | 1027.386 | 991.823 | 鉄 |
| T3 | 1059.358 | 976.292 | 鉄 |
| T4 | 1029.788 | 1053.229 | 鉄 |
| T5 | 1038.127 | 1080.773 | 鉄 |

公共座標値参照

| 世界測地系2011 | | | |
|-----------|------------|------------|-------|
| 点名 | X | Y | 備考 |
| 3-3118-1 | -41684.831 | -17443.420 | 3級基準点 |

縮尺係数 0.999904

| | |
|-------|-----------|
| 測地系 | 任意座標系 |
| 測量年月日 | 令和8年1月25日 |



これは図面に記録されている内容を証明した書面である。
 (東京法務局世田谷出張所管轄)
 令和8年2月20日 東京法務局新宿出張所

登記官

嶋田明彦



| | | | | | |
|-----|-----------------------------------------------------------------------------|-----|------------|----|-------|
| 作製者 | 東京都中央区日本橋本町三丁目3番6号 土地家屋調査士法人 サン合同事務所 社員 土地家屋調査士 平田 章 (令和8年1月30日作製) | 嘱託者 | 島根県知事 丸山達也 | 縮尺 | 1/500 |
|-----|-----------------------------------------------------------------------------|-----|------------|----|-------|