

公用

登記年月日：昭和55年5月8日

0430004

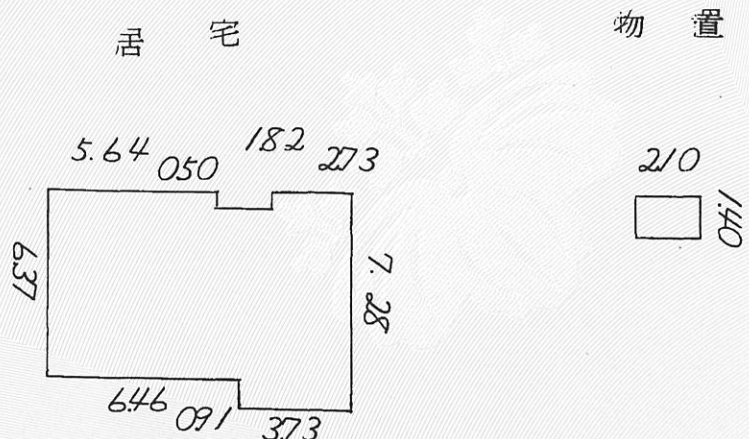
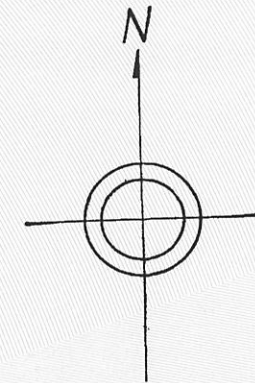
各階平面図

家屋番号 134番30/

建築物各階平面図

建物の所在 鹿足郡律和野町大字中座字千代留134番地3

◎H55年5月8日登記



求 價 表

居 宅

$10.19m \times 6.37m = 64.9103m^2$

$3.73m \times 0.91m = 3.3943m^2$

合 計 $68.3046m^2$

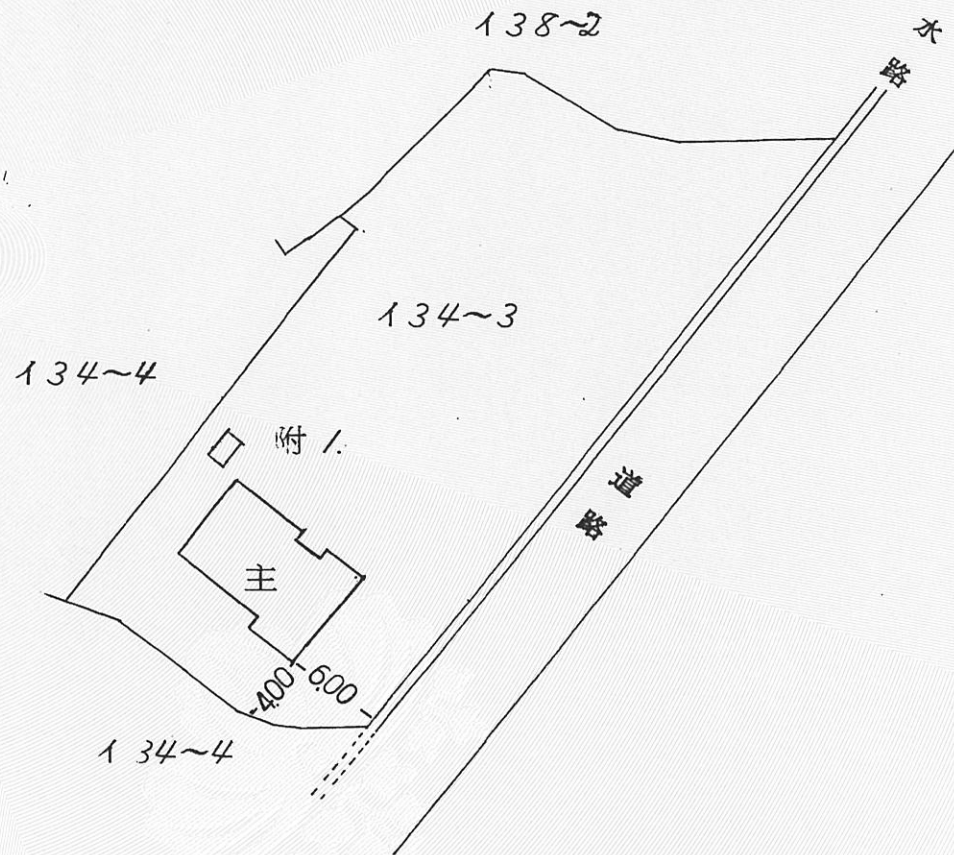
$68.3046m^2 - (1.82 \times 0.50) = 67.3946m^2$

床面積 $67.39m^2$

物 置

$2.10m \times 1.40m = 2.94m^2$

床面積 $2.94m^2$



これは図面に記録されている内容を証明した書面である。
(松江地方法務局益田支局管轄)

令和7年6月6日

松江地方法務局

登記官

高島尚司



(日調連12)

作製者	鹿足郡律和野町大字森中座字千代留134番地/ 土地調査士 亀崎正 (昭和55年4月22日作製)	縮尺	1/250
-----	---	----	-------

(日本土地家屋調査士会連合会用紙)

申請人	公立学校共済組 島根支部長 水津卓	縮尺	1/500
-----	-------------------	----	-------



(長源納)

登記年月日：昭和55年5月8日

これは図面に記録されている内容を証明した書面である。
(松江地方法務局益田支局管轄)
令和7年6月6日 松江地方法務局

登記官

高島尚司



0430005

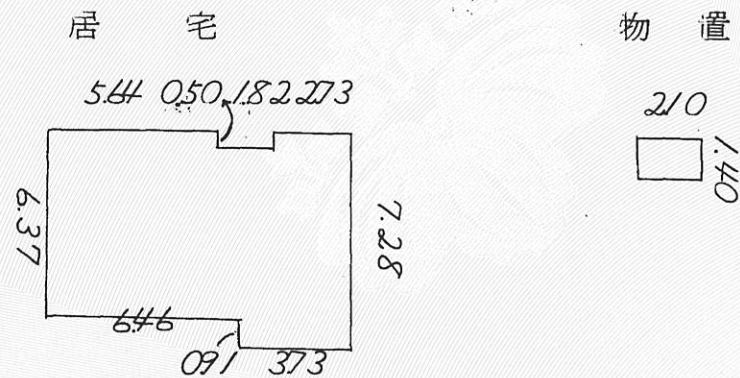
各階平面図

建物図面
各階平面図

家屋番号 134番3の2

建物の所在 鹿足郡津和野町大字中座字千代留134番地3

昭和55年5月8日登記



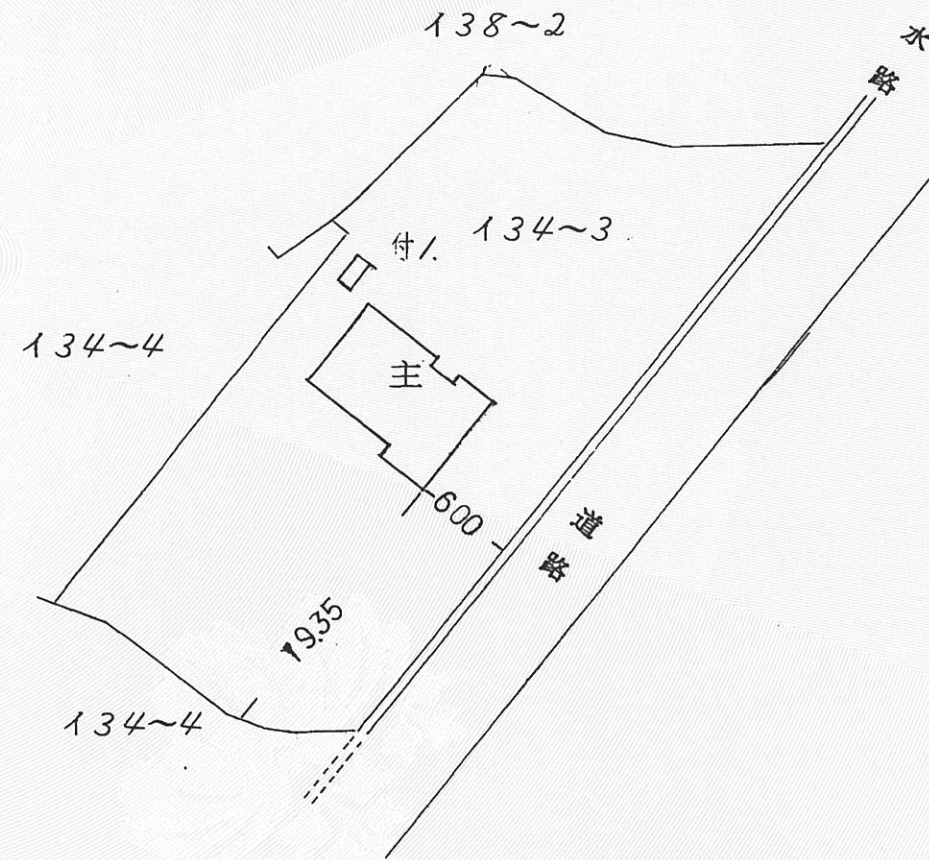
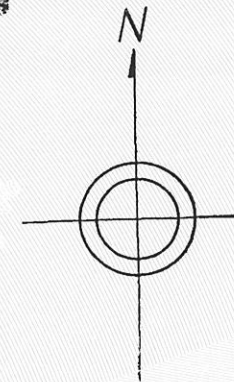
求積表

住宅

$10.19m \times 6.37m = 64.9103m^2$
 $3.73m \times 0.91m = 3.3943m^2$
 合計 $68.3046m^2$
 $68.3046m^2 - (1.82 \times 0.50) = 67.3946m^2$
 床面積 $67.39m^2$

物置

$2.10m \times 1.40m = 2.94m^2$
 床面積 $2.94m^2$



(日調連12)

作製者	鹿足郡津和野町大字森村 土地家屋調査士 電崎正雄 (昭和55年4月22日作製)	縮尺	1/250
-----	---	----	-------

申請人	公立学校共済組合 島根支部長 水津卓	縮尺	1/500
-----	-----------------------	----	-------

(日本土地家屋調査士会連合会用紙)

(長源納)

公用

登記年月日：昭和55年5月8日

これは図面に記録されている内容を証明した書面である。
(松江地方法務局益田支局管轄)
令和7年6月6日 松江地方法務局

登記官

高島尚司

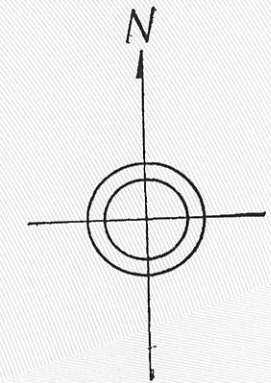


0430006 各階平面図

家屋番号	134番3の3
建物の所在	鹿足郡津和野町大字中座字千代留134番地3

建築物図面 各階平面図

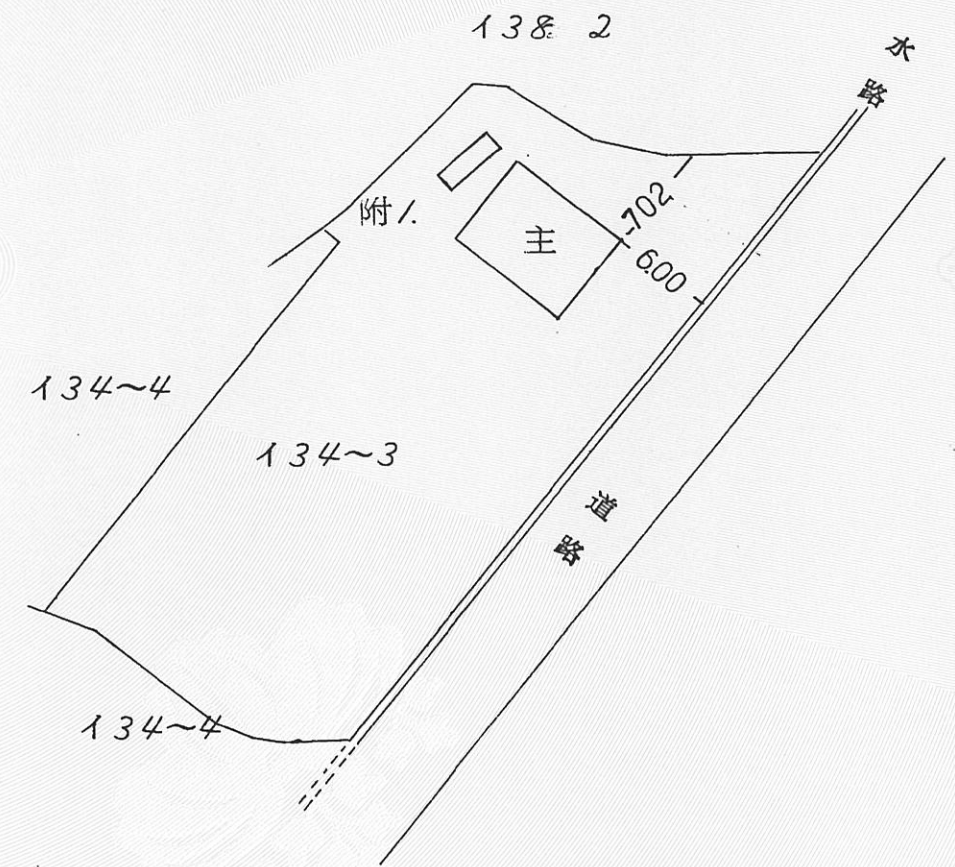
⑤ H55年5月8日登記



(各階同型)

居宅
 $8.52m \times 6.51m = 55.4652m^2$
 床面積 $55.46m^2$

物置
 $4.27m \times 1.40m = 5.978m^2$



(日調連12)

作製者	鹿足郡津和野町大字森村 土地調査士 亀崎正雄 昭和55年4月22日作製	縮尺	1/250
-----	---	----	-------

(日本土地家屋調査士会連合会用紙)

申請人	公立学校共済組合 島根支部長 水津卓	縮尺	1/500
-----	-----------------------	----	-------



(長源納)